

MAPA DE RECURSOS MINERALES
DE LA REPÚBLICA DOMINICANA
ESCALA 1:100.000

LEYENDA METALOGENÉTICA

MINERALES METÁLICOS E INDUSTRIALES

MENA			
Pb, Zn, Ag	U, radioactivos	Piedras preciosas y semipreciosas	Minerales industriales
F, Ba, Sr	Fe, Mn, Ti	am (ámbar)	gr (grafito)
Cu	Sb (As, Ag, Hg, Au)	slr (lámar)	asb (asbesto)
Hg	P	Minerales energéticos	cs (caesio)
Pyr, S. sulfuros complejos	Sales	Carbones	fs (feldespato)
Sn, W, Mo, Bi	Na (sal gema)	ant (antracita)	mic (mica)
Li, Be, Nb, Ta, Zr, Ti, Tierras raras	Mg (sales Mg)	lut (lutila)	sil (silimanita)
Co, Ni, Bi, Ag	K (potasa)	lig (ligrito)	and (andalucita)
Ci, Ni, Pt	gla (glauberita)	sur (turba)	kl (kaolinita)
	the (thenardita)	gas (gas natural)	wol (wolastonita)
	ys (yeso)	Rocas bituminosas	cas (caesio)
	Al	cab (caolinas bitum.)	ben (beronita)
	alc (alunita)	est (estafeta)	sep (sepoita)
	bx (bauxita)		sil (silimanita)
			mg (magnetita)
			gr (granite)
			trp (trípoli)

MORFOLOGÍA-REPRESENTACIÓN SIMBÓLICA

CATEGORÍA DE LOS YACIMIENTOS	DESCONOCIDO				PEQUEÑO				MEDIO				GRANDE			
	DESCONOCIDO				PEQUEÑO				MEDIO				GRANDE			
Concentraciones ISOMÉTRICAS (I)	[Simbolos]				[Simbolos]				[Simbolos]				[Simbolos]			
Concentraciones PLANARES ó TUBULARES	[Simbolos]				[Simbolos]				[Simbolos]				[Simbolos]			
Concentraciones TUBULARES	[Simbolos]				[Simbolos]				[Simbolos]				[Simbolos]			
Concentraciones IRREGULARES (R)	[Simbolos]				[Simbolos]				[Simbolos]				[Simbolos]			
Concentraciones CON FORMA DESCONOCIDA (D)	[Simbolos]				[Simbolos]				[Simbolos]				[Simbolos]			
Concentración DETECTADA POR SONDEOS (S)	[Simbolos]				[Simbolos]				[Simbolos]				[Simbolos]			
Concentraciones ALUVIONARES (A)	[Simbolos]				[Simbolos]				[Simbolos]				[Simbolos]			
Limite del depósito	[Simbolos]															

MAGNITUD DE LOS YACIMIENTOS

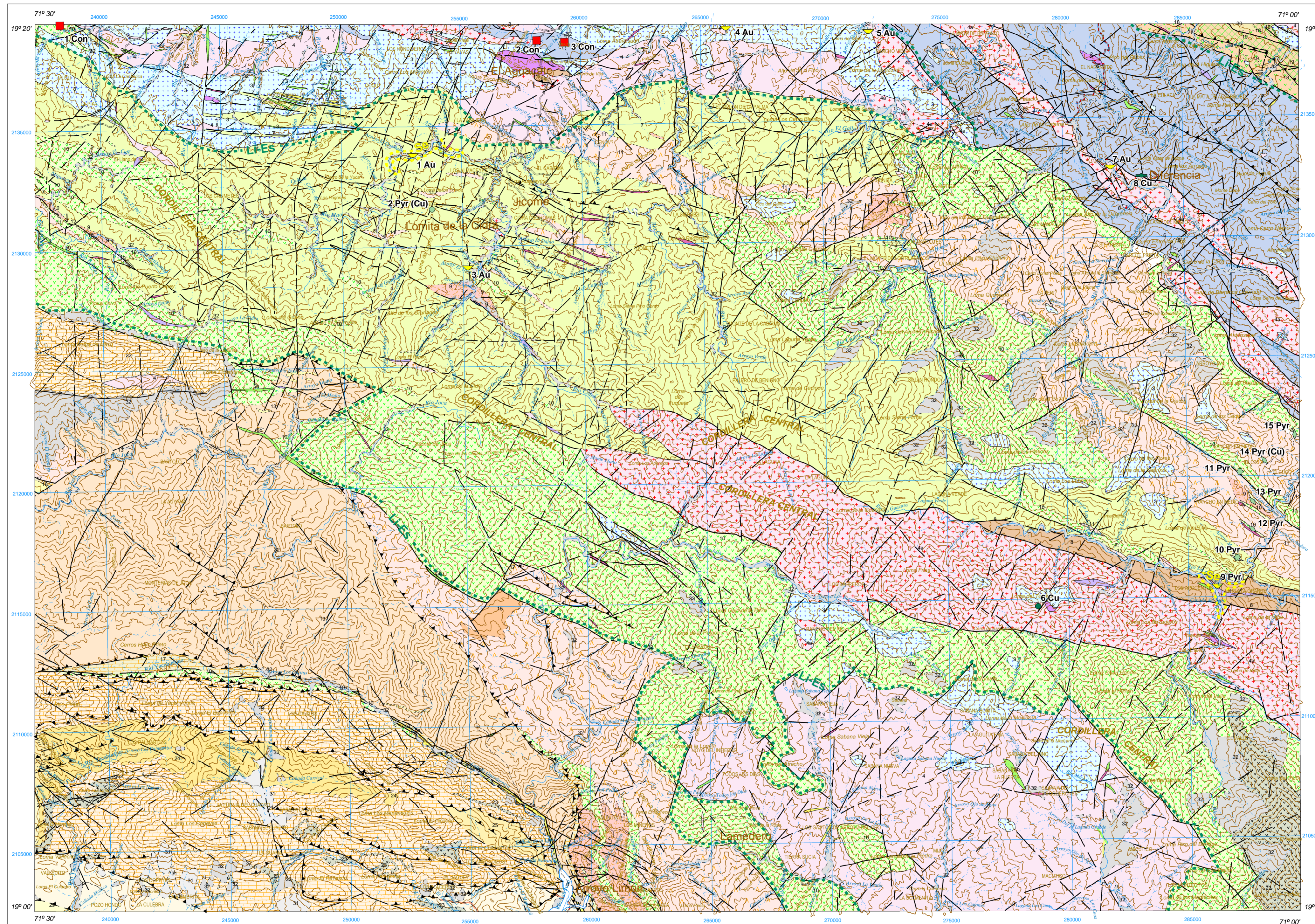
SUSTANCIA	PEQUEÑO	MEDIO	GRANDE
Fe (toneladas de mineral)	< 20 10 ³	20 10 ³ -1.000 10 ³	> 1.000 10 ³
Mn (toneladas mineral)	< 1 10 ³	1 10 ³ -5 10 ³	> 5 10 ³
Sn (toneladas Sn)	< 2.000	2.000-25.000	> 25.000
W (toneladas WO ₃)	< 1.000	1.000-10.000	> 10.000
Cu (toneladas Cu)	< 10.000	10.000-250.000	> 250.000
Pb-Zn (Ag) (toneladas Pb + Zn)	< 50.000	50.000-1.000.000	> 1.000.000
Sb (toneladas Sb)	< 2.000	2.000-25.000	> 25.000
Au (toneladas Au)	< 5	5-100	> 100
Hg (frascos Hg)	< 10.000	10.000-100.000	> 100.000
U (toneladas U ₃ O ₈)	< 500	500-10.000	> 10.000
Pirita-Sulfuros complejos (t. mineral)	< 1 10 ³	1 10 ³ -30 10 ³	> 30 10 ³
Aluminio (toneladas bauxita)	< 500.000	500.000-5 10 ³	> 5 10 ³
Fluorita (toneladas mineral)	< 100.000	100.000-2 5 10 ³	> 2 5 10 ³
Barrita (toneladas mineral)	< 100.000	100.000-2 5 10 ³	> 2 5 10 ³
Potasa (toneladas mineral)	< 2 10 ³	2 10 ³ -200 10 ³	> 200 10 ³
Sai gema (toneladas mineral)	< 1 10 ³	1 10 ³ -200 10 ³	> 200 10 ³
Glauberita-Thenardita (toneladas mineral)	< 200.000	200.000-2 10 ³	> 2 10 ³
Magnetita (toneladas mineral)	< 10 ³	10 ³ -50 10 ³	> 50 10 ³
Caolín (toneladas mineral)	< 500.000	500.000-5 10 ³	> 5 10 ³
Arcillas especiales (toneladas mineral)	< 500.000	500.000-5 10 ³	> 5 10 ³
Estroncionita (toneladas mineral)	< 10.000	10.000-100.000	> 100.000
Talco (toneladas mineral)	< 100.000	100.000-1 10 ³	> 1 10 ³
Cuarzo (toneladas mineral)	< 2 10 ³	2 10 ³ -20 10 ³	> 20 10 ³
Feldespato (toneladas mineral)	< 200.000	200.000-5 10 ³	> 5 10 ³
Carbón (toneladas mineral)	< 10 10 ³	10 10 ³ -1.000 10 ³	> 1.000 10 ³
Petroleo (m ³)	< 15 10 ³	15 10 ³ -1.000 10 ³	> 1.000 10 ³
Gas (m ³)	< 50 10 ³	50 10 ³ -5 10 ³	> 5 10 ³

METALOTECTOS

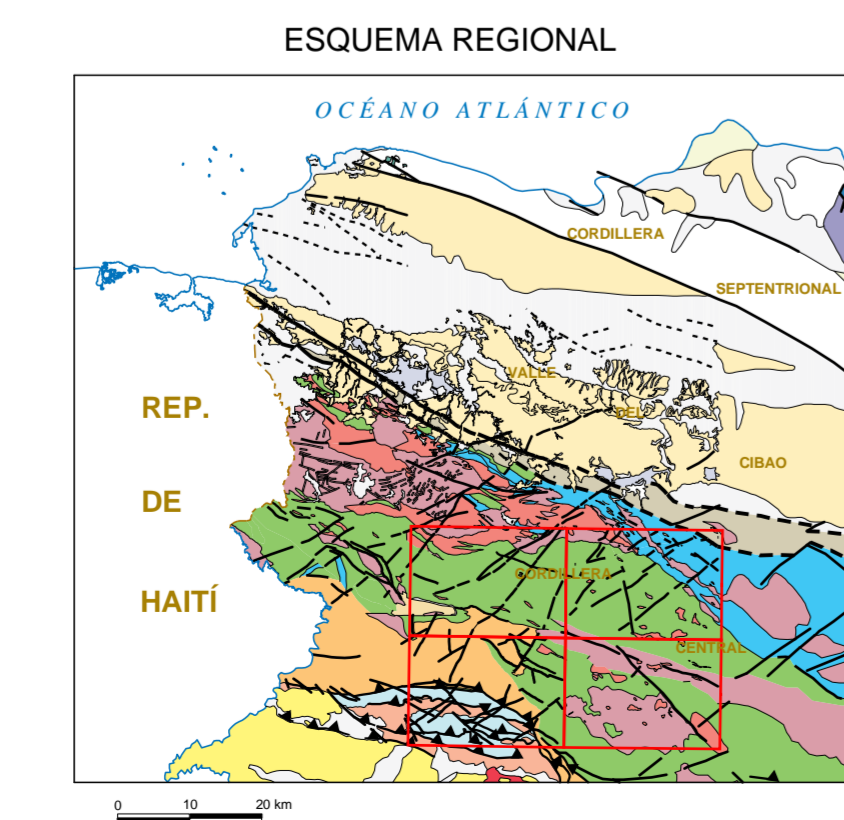
NATURALEZA	SÍMBOLO	NATURALEZA	SÍMBOLO
Litológico	Li	Paleogeográfico	Pg
Estructural	Es	Físico	Fi
Geoquímico	Qu	Biológico	Bi
Sedimentológico	Se	Geométrico	Ge

ROCAS INDUSTRIALES Y ORNAMENTALES

Con (Conglomerados. Materiales de aluvión y terrazas)	Gr (Granito y tonalita. Migmatita)
Are (Arenas y limos arenas. Am (Arenisca calcárea. Arenisca y limolita)	Gab (Norita. Norita cuarcifera. Diorita. Gabro. Gabro cuarcífero. Piroxenita. hornblendita)
Arz (Arcillas)	Srp (Roca ultrabásica. Serpentinita)
Ctz (Caliza pura masiva y estratificada. Caliza arenolita. Calizas bituminosas. Calizas con niveles de sílex-pedernal. Calizas con margas) Dol (Dolomita). Caliches	Ma (Marmol. Travertino)
Mar (Margas con capas de calcarenita. Margas)	Puz (Toba y roca tufacea de carácter ácido. Puzolana)
Ars (Tierra silicea. Di (Diatomita. Tripoli) Ars (Arenisca silicea. Chert) Qzt (Cuarcita)	Piz (Pizarras)
Bas (Basalto masivo. Toba vitrea básica. Toba básica. Espilita. Queratófido. Metabasitas. Esquistos anfibólicos y anfibolitas) Dac (Dacitas. Riolitas)	

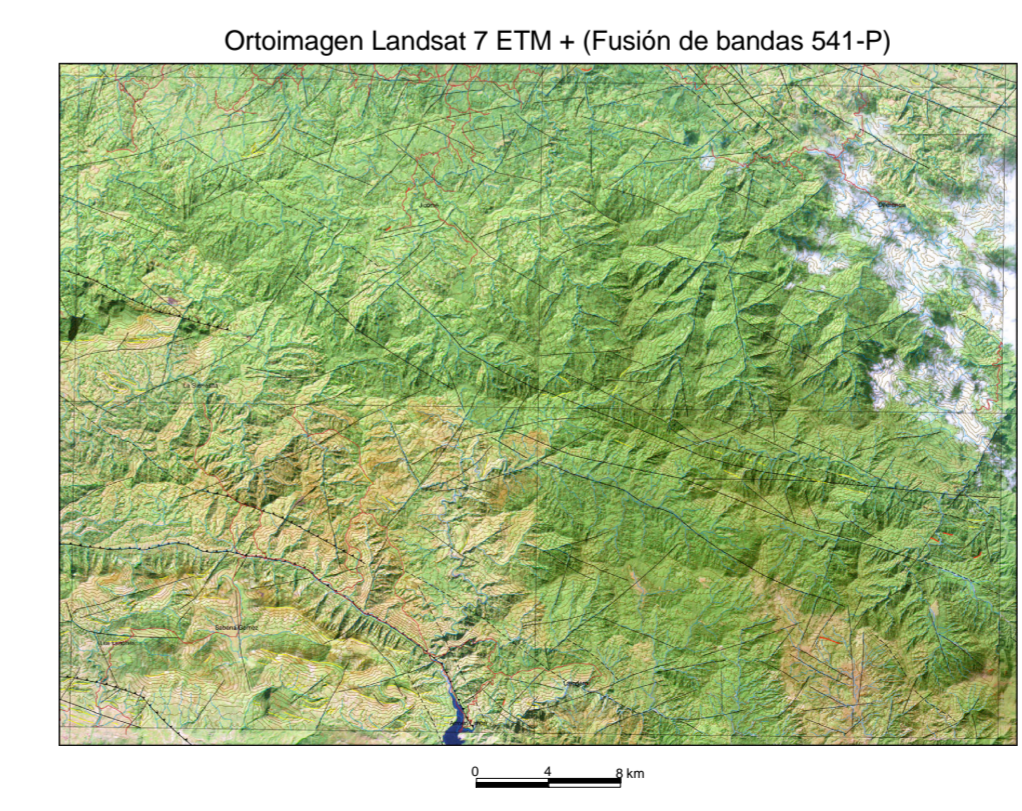


SIGNOS CONVENCIONALES
 Nucleos de población, Vías de comunicación, Ríos y arroyos, Curvas de nivel
 Escala 1:100.000
 Director del Proyecto: Marc Joubert (BRGM)



Cuaternario indiferenciado	Gabros y dioritas
Vulcanismo Cuaternario	Tonalitas y dioritas (subordinadas)
Areniscas del Plioceno - Pleistoceno	Fm. Sombrero y equivalentes Oligoceno Superior - Mioceno
CUENCAS NEOGENAS	Grupo Tavera. Fm. Magua Paleogeno
Reliño de la Cuenca del Cibao y Fm. equivalentes	Calizas de Nalga de Maco. Escoceno
Fm. Neiba. Escudo. Oligoceno	Fm. Tiro. Cretácico Superior
CORDILLERA SEPTENTRIONAL	Fm. Troa Rivieres - Peralta Cretácico Superior
Formaciones del Oligoceno - Mioceno	Fm. Tiro. Cretácico Superior
Cretácico Interior	Esquistos de Amira - Maramón Cretácico Interior
Gabros y basaltos	Complejo Duarte
Serpentinitas	Jurásico Superior - Cretácico Interior

Proyección y Cuadrícula U.T.M. - huso 19
 Equidistancia de las curvas de nivel 100 metros
 Adaptación y base: Mapa Topográfico 1:50.000
 Hoja del Instituto Geográfico Universitario, actualizada en el año 1965-66
 Digitalizada por la Dirección Nacional de Inventario de Recursos Naturales
 DIRENA, de la Secretaría de Estado de Agricultura (SEA)
 Base Geológica obtenida de la geología 1:50.000 del Cuadrante Arroyo Limón (5973)
 del Proyecto L de la Cartografía Geotemática en la República Dominicana (Años 2002-2004)



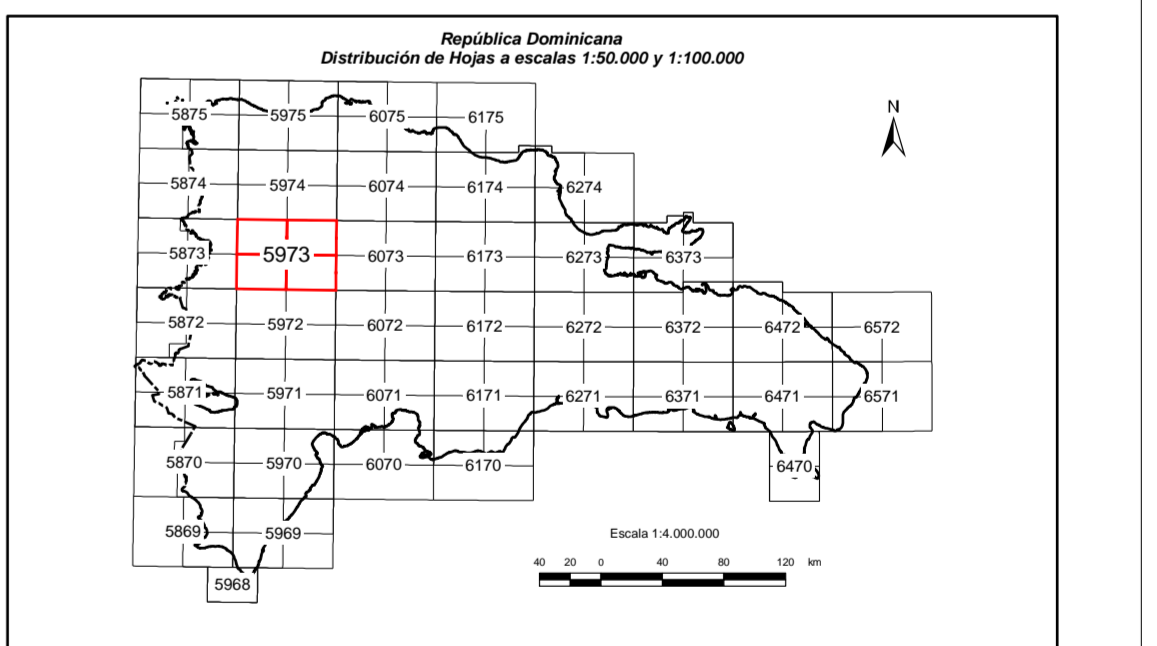
Informe: Pedro Florido (IGME)
 Juan Locutura (IGME)
 Eusebio Lopera (IGME)
 S.I.G.: Alejandro Bel-lan (IGME)
 Sandra Martínez (IGME)
 Fernando Pérez Cerdán (IGME)

CUATERNARIO	TERCIARIO	PALEOCENO	NEOCENO	MIOCENO	OLIGOCENO	CRETÁCICO	JURÁSICO
Holoceno	Plioceno	Plioceno	Plioceno	Plioceno	Plioceno	Plioceno	Plioceno
32	31	30	29	28	27	26	25
31 Terrazas altas, medias, coluviones	30 Fm. Bandera. Coladas basálticas	29 Fm. Arroyo Blanco. Lutitas y conglomerados	28 Fm. Sombrero. Brechas volcánicas y lapillis	27 Fm. Sombrero. Margas y calcarenitas	26 Fm. Sombrero. Lutitas calcáreas	25 Unidad de Catanamatas. Lutitas calcáreas, areniscas	24 Unidad de Catanamatas. Margas con turbiditas calcareníticas
32 Depósitos aluviales, fondos de valle, abanicos aluviales modernos, terrazas bajas, coluviones	31 Terrazas altas, medias, coluviones	30 Fm. Bandera. Coladas basálticas	29 Fm. Arroyo Blanco. Lutitas y conglomerados	28 Fm. Sombrero. Brechas volcánicas y lapillis	27 Fm. Sombrero. Margas y calcarenitas	26 Fm. Sombrero. Lutitas calcáreas	25 Unidad de Catanamatas. Lutitas calcáreas, areniscas
							24 Unidad de Catanamatas. Margas con turbiditas calcareníticas
							23 Fm. Neiba, basaltos vacuolares
							22 Calizas, Nalga de Maco
							21 Fm. Neiba. Calizas y brechas calcáreas
							20 Fm. Magua. Lutitas y conglomerados
							19 Fm. Magua. Brechas anfibólicas andesíticas
							18 Fm. Magua. Basaltos anfibólicos vacuolares
							17 Fm. T. Rivieres-Peralta. Unidad Bois de Laurence. Calizas micríticas
							16 Fm. T. Rivieres-Peralta. Unidad de Aguamite. Areniscas masivas
							15 Fm. T. Rivieres-Peralta. Unidad de Aguamite. Lutitas y areniscas
							14 Fm. T. Rivieres-Peralta. Unidad de Aguamite. Lentejones Calizas
							13 Fm. T. Rivieres-Peralta. Unidad de Aguamite. Margas y areniscas
							12 Fm. Tiro. Sedimentos. Calizas, pizarras y lutitas
							11 Fm. Tiro. Lavas y tobas dacítico-riodíticas
							10 Fm. Tiro. Lavas y brechas básicas-intermedias
							9 Fm. Tiro. Brechas volcánicas ácidas
							8 Fm. Tiro. Esquistos de metavolcanitas ácidas
							7 Fm. Tiro. Rocas volcánicas ácido-intermedias
							6 Complejo Duarte. Anfibolitas
							5 Diques ácidos y básicos
							4 Tonalitas 4 a) Tonalitas orientadas, foliadas
							3 Gabro-Dioritas
							2 Acumulados piroxénicos
							1 Peridotita serpentinizada-Loma Caribe

SÍMBOLOS CONVENCIONALES
 Falla, Falla supuesta, Falla supuesta bajo la cobertura cuaternaria, Falla inversa o cabalgamiento

CARTOGRAFÍA GEOTEMÁTICA
EN LA REPÚBLICA DOMINICANA

Mapa de Recursos Minerales
de la República Dominicana



ARROYO LIMÓN (5973)