

**LEYENDA METALOGENÉTICA  
MINERALES METÁLICOS E INDUSTRIALES**

MENA			
○ Pb, Zn, Ag	○ U, radioactivos	○ Píritas preciosas y semipreciosas (am. (ambar) / ar. (amarillo))	○ Minerales industriales (gr. (grafito) / sc. (sulfuro))
○ F, Ba, Sr	○ Fe, Mn, Ti	○ Sulfuros energéticos (Cu, Pb, Zn, Ag, Hg, Au)	○ Sulfuros energéticos (Cu, Pb, Zn, Ag, Hg, Au)
○ Au, Ag, As	○ P	○ Sulfuros energéticos (Cu, Pb, Zn, Ag, Hg, Au)	○ Sulfuros energéticos (Cu, Pb, Zn, Ag, Hg, Au)
○ Hg	○ Sulfuros energéticos (Cu, Pb, Zn, Ag, Hg, Au)	○ Sulfuros energéticos (Cu, Pb, Zn, Ag, Hg, Au)	○ Sulfuros energéticos (Cu, Pb, Zn, Ag, Hg, Au)
○ Sulfuros energéticos (Cu, Pb, Zn, Ag, Hg, Au)	○ Sulfuros energéticos (Cu, Pb, Zn, Ag, Hg, Au)	○ Sulfuros energéticos (Cu, Pb, Zn, Ag, Hg, Au)	○ Sulfuros energéticos (Cu, Pb, Zn, Ag, Hg, Au)
○ Sulfuros energéticos (Cu, Pb, Zn, Ag, Hg, Au)	○ Sulfuros energéticos (Cu, Pb, Zn, Ag, Hg, Au)	○ Sulfuros energéticos (Cu, Pb, Zn, Ag, Hg, Au)	○ Sulfuros energéticos (Cu, Pb, Zn, Ag, Hg, Au)
○ Sulfuros energéticos (Cu, Pb, Zn, Ag, Hg, Au)	○ Sulfuros energéticos (Cu, Pb, Zn, Ag, Hg, Au)	○ Sulfuros energéticos (Cu, Pb, Zn, Ag, Hg, Au)	○ Sulfuros energéticos (Cu, Pb, Zn, Ag, Hg, Au)
○ Sulfuros energéticos (Cu, Pb, Zn, Ag, Hg, Au)	○ Sulfuros energéticos (Cu, Pb, Zn, Ag, Hg, Au)	○ Sulfuros energéticos (Cu, Pb, Zn, Ag, Hg, Au)	○ Sulfuros energéticos (Cu, Pb, Zn, Ag, Hg, Au)
○ Sulfuros energéticos (Cu, Pb, Zn, Ag, Hg, Au)	○ Sulfuros energéticos (Cu, Pb, Zn, Ag, Hg, Au)	○ Sulfuros energéticos (Cu, Pb, Zn, Ag, Hg, Au)	○ Sulfuros energéticos (Cu, Pb, Zn, Ag, Hg, Au)

**MORFOLOGÍA-REPRESENTACIÓN SIMBOLICA**

CATEGORÍA DE LOS YACIMIENTOS	
Concentraciones ISOMÉTRICAS (I)	Desconocido Pequeño Medio Grande
Concentraciones PLANARES o TUBULARES	Se distinguen: Estratiformes (E)
Lentiformes (L)	
Filonianas (F)	
La letra H dentro del símbolo significa Horizontal (sin dirección)	
Concentraciones TUBULARES	Pipas (P) Chimeneas (H)
Concentraciones IRREGULARES (R)	
Concentraciones CON FORMA DESCONOCIDA (D)	
Concentración DETECTADA POR SONDEOS (S)	
Concentraciones ALUVIONARIAS (A)	
Limite del depósito	
(Para depósitos que por sus características son cartografiables) El color de la línea es el de la mina principal	

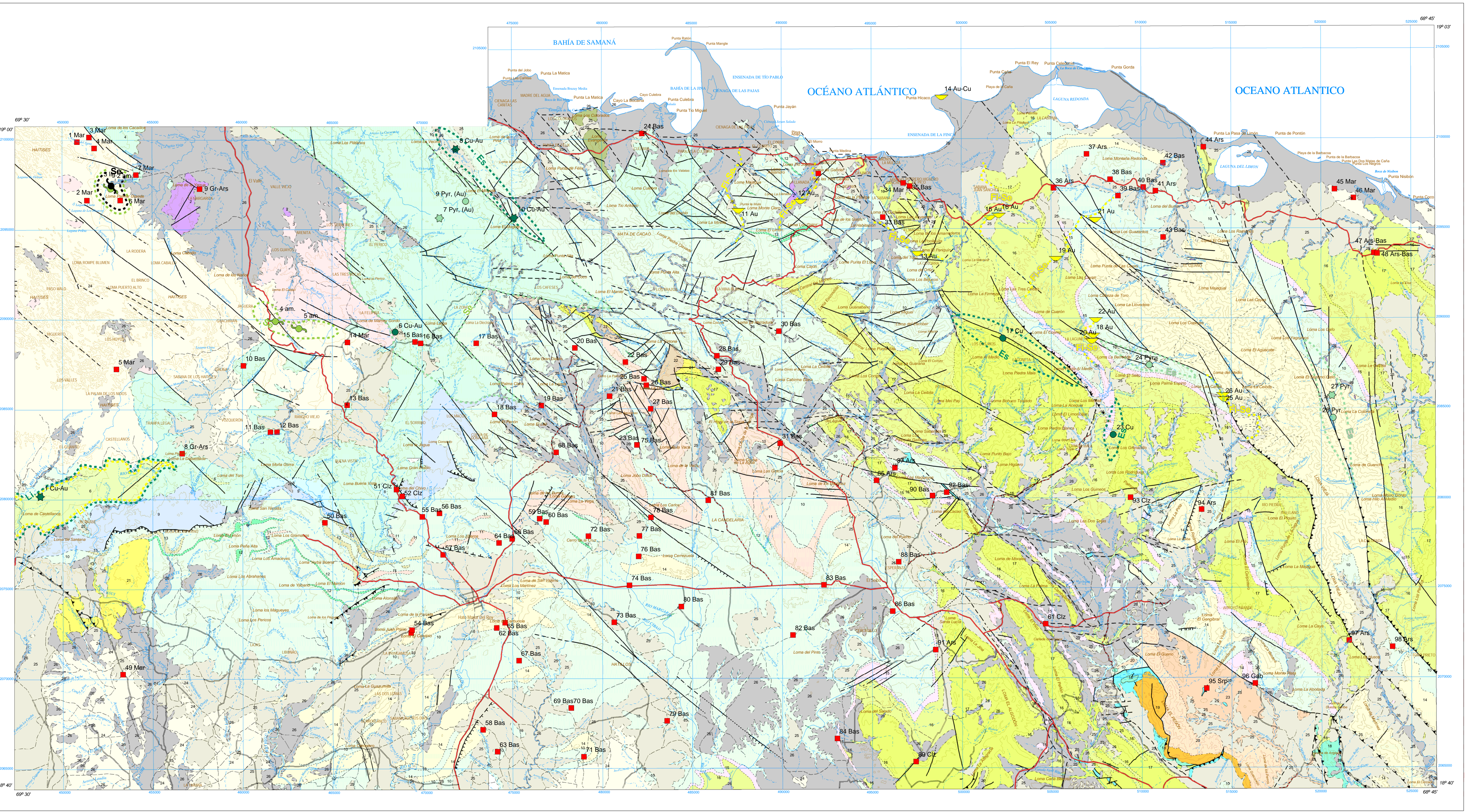
**MAGNITUD DE LOS YACIMIENTOS (Tonelaje del yacimiento - Mineral extraído + Reservas)**

SUSTANCIA	PEQUEÑO	MEDIO	GRANDE
Fe (toneladas mineral)	< 20 10 <sup>3</sup>	20 10 <sup>3</sup> -1 000 10 <sup>3</sup>	> 1 000 10 <sup>3</sup>
Mn (toneladas mineral)	< 1 10 <sup>3</sup>	1 10 <sup>3</sup> -5 10 <sup>3</sup>	> 5 10 <sup>3</sup>
Sn (toneladas Sn)	< 2 000	2 000-25 000	> 25 000
W (toneladas WO <sub>3</sub> )	< 1 000	1 000-10 000	> 10 000
Cu (toneladas Cu)	< 10 000	10 000-250 000	> 250 000
Pb-Zn-Ag (toneladas Pb + Zn)	< 50 000	50 000-1 000 000	> 1 000 000
Sb (toneladas Sb)	< 2 000	2 000-25 000	> 25 000
Au (toneladas Au)	< 5	5-100	> 100
Hg (frascos Hg)	< 10 000	10 000-100 000	> 100 000
U (toneladas U <sub>3</sub> O <sub>8</sub> )	< 500	500-10 000	> 10 000
Pirita-Sulfuros complejos (t. mineral)	< 1 10 <sup>3</sup>	1 10 <sup>3</sup> -30 10 <sup>3</sup>	> 30 10 <sup>3</sup>
Aluminio (toneladas bauxita)	< 500 000	500 000-5 10 <sup>6</sup>	> 5 10 <sup>6</sup>
Fluorita (toneladas mineral)	< 100 000	100 000-2.5 10 <sup>6</sup>	> 2.5 10 <sup>6</sup>
Barita (toneladas mineral)	< 100 000	100 000-2.5 10 <sup>6</sup>	> 2.5 10 <sup>6</sup>
Potasas (toneladas mineral)	< 2 10 <sup>3</sup>	2 10 <sup>3</sup> -200 10 <sup>3</sup>	> 200 10 <sup>3</sup>
Sal gema (toneladas mineral)	< 1 10 <sup>3</sup>	1 10 <sup>3</sup> -200 10 <sup>3</sup>	> 200 10 <sup>3</sup>
Glauberita-Tharandita (toneladas mineral)	< 200 000	200 000-2 10 <sup>6</sup>	> 2 10 <sup>6</sup>
Magnesita (toneladas mineral)	< 10 <sup>3</sup>	10 <sup>3</sup> -50 10 <sup>3</sup>	> 50 10 <sup>3</sup>
Caolín (toneladas mineral)	< 500 000	500 000-5 10 <sup>6</sup>	> 5 10 <sup>6</sup>
Arcillas especiales (toneladas mineral)	< 500 000	500 000-5 10 <sup>6</sup>	> 5 10 <sup>6</sup>
Estroncionita (toneladas mineral)	< 10 000	10 000-100 000	> 100 000
Talco (toneladas mineral)	< 100 000	100 000-1 10 <sup>6</sup>	> 1 10 <sup>6</sup>
Cuarzo (toneladas mineral)	< 2 10 <sup>3</sup>	2 10 <sup>3</sup> -20 10 <sup>3</sup>	> 20 10 <sup>3</sup>
Feldespato (toneladas mineral)	< 200 000	200 000-5 10 <sup>6</sup>	> 5 10 <sup>6</sup>
Carbón (toneladas mineral)	< 10 10 <sup>3</sup>	10 10 <sup>3</sup> -1 000 10 <sup>3</sup>	> 1 000 10 <sup>3</sup>
Petróleo (m <sup>3</sup> )	< 15 10 <sup>3</sup>	15 10 <sup>3</sup> -1 000 10 <sup>3</sup>	> 1 000 10 <sup>3</sup>
Gas (m <sup>3</sup> )	< 50 10 <sup>3</sup>	50 10 <sup>3</sup> -5 10 <sup>6</sup>	> 5 10 <sup>6</sup>

METALOTECTOS	SÍMBOLO	NATURALEZA	SÍMBOLO
Litológico	Li	Paleogeográfico	Pa
Estructural	Es	Físico	Fi
Geoquímico	Qu	Biológico	Bi
Sedimentológico	Se	Geométrico	Ge

**ROCAS INDUSTRIALES Y ORNAMENTALES**

■ Cen (Conglomerados. Materiales de aluvión y terrazas)	■ Are (Arenas y limos arenos) Arn (Arenisca calcárea. Arenisca y limolita)	■ Are (Arenisca)	■ Ctz (Caliza pura masiva y estratificada. Caliza arenolita. Calizas bituminosas. Calizas con niveles de sílex-pedernal. Calizas con margas). Del (Dolomita) Caliches
■ Mar (Margas con capas de calcarenita. Margas)	■ Ars (Tierra silicea). Di (Dolomita. Tripoli). Ara (Arenisca silicea. Chert). Cal (Calizas)	■ Bas (Basalto masivo. Toba vitrea básica. Toba básica. Escoria. Cuarzo. Metabasos. Esquistos anfíbolos y anfíbolos) Dac (Dacitas. Riolitas)	■ Gr (Granito y tonalita. Migmatita)
■ Gab (Norita. Norita cuarzerita. Diorita. Gabro, gabbro cuarzerito. Piroxenita, hornblendita)	■ Sep (Roca ultrabásica. Serpentinizada)	■ Ma (Marmol. Travertino)	■ Puz (Toba y roca lúfica de carácter ácido. Puzolana)
■ Piz (Pizarras)			



**LEYENDA GEOLÓGICA**

26 Terrazas, playas, marismas.
25 Albaricos aluviales.
24 Fm. Los Haitises. Calizas arrecifales, calizas margosas y margas con lentiformes de arenos.
23 Fm. Loma de Guano. Calizas detriticas y areniscas.
22 Fm. Rio Yabón.
21 Fm. Don Juan. Conglomerados, arcillas, y lutitas.
20 Fm. Loma Peñón. Caliza detritica y brechosa.
19 Fm. Bejucal. Caliza masiva con algas.
18 Fm. Loma de Anglada. Calizas grues, arenas con rudistas.
17 Fm. Rio Chavón. Calizas detriticas y calizas margosas.
16 Fm. Las Guaybas. Areniscas y lutitas carbonatadas.
15 Fm. Las Guaybas. Radiolitas laminadas.
14 Fm. Las Guaybas. Areniscas conglomeráticas.
13 Fm. Las Guaybas. Capas delgadas de areniscas, granoditicas.
12 Fm. Las Guaybas. Conglomerados poligenicos.
11 Fm. Las Guaybas. Lavas, brechas y cenizas andesiticas.
10 Fm. Las Guaybas. Areniscas y lutitas.
9 Fm. Hualto. Calizas masivas con rudistas y corales.
8 Fm. Los Ranchos. Brechas estratificadas, basaltos estratificados.
7 Fm. Los Ranchos. Predominio de brechas volcanicas.
6 Fm. Los Ranchos. Tobs y brechas acidas y basicas.
5 Fm. Los Ranchos. Riolitas laminadas y tobas acidas.
4 Fm. Los Ranchos. Coladas de lavas basicas e intermedias con niveles de rocas volcanotectonicas y coladas rioliticas y facies brechicas.

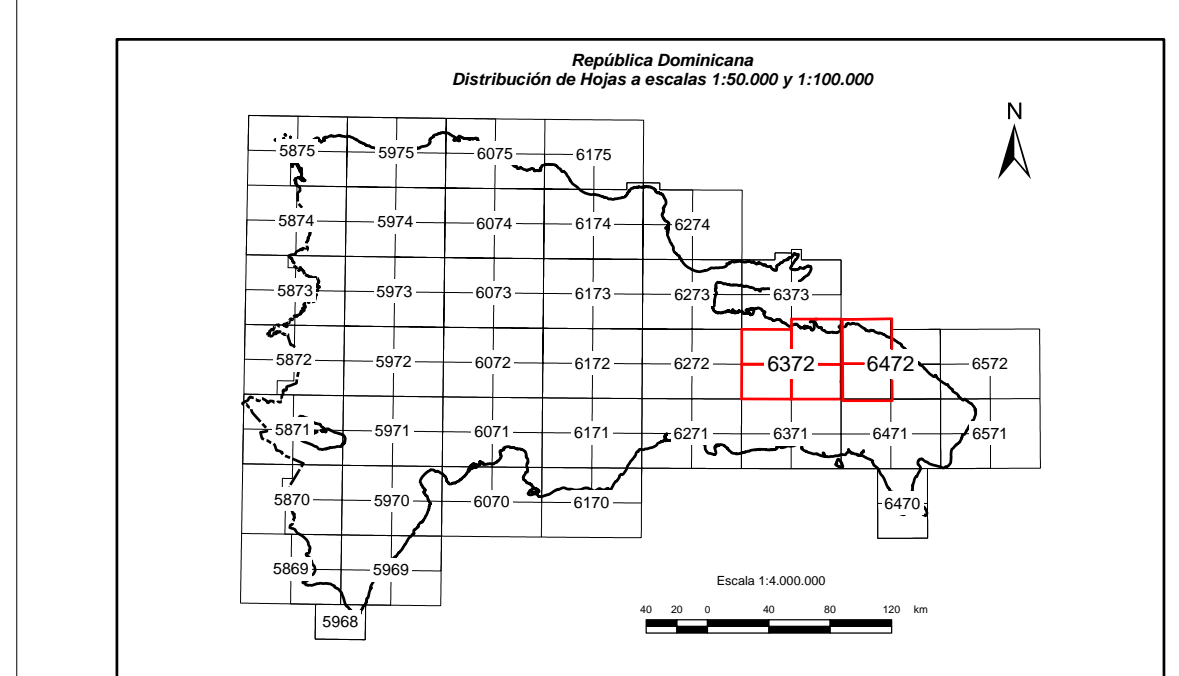
**PLUTONICAS**

3 Granodioritas y Tonalitas.
2 Facies melanocrato ipo gabro.
1 Peridotitas serpentinizadas.

**SÍMBOLOS CONVENCIONALES**

- Falla
- Falla supuesta
- Falla supuesta bajo la cobertura cuaternaria
- Falla inversa o colgamiento

**CARTOGRAFÍA GEOTEMÁTICA  
EN LA REPÚBLICA DOMINICANA**  
Mapa de Recursos Minerales de la República Dominicana

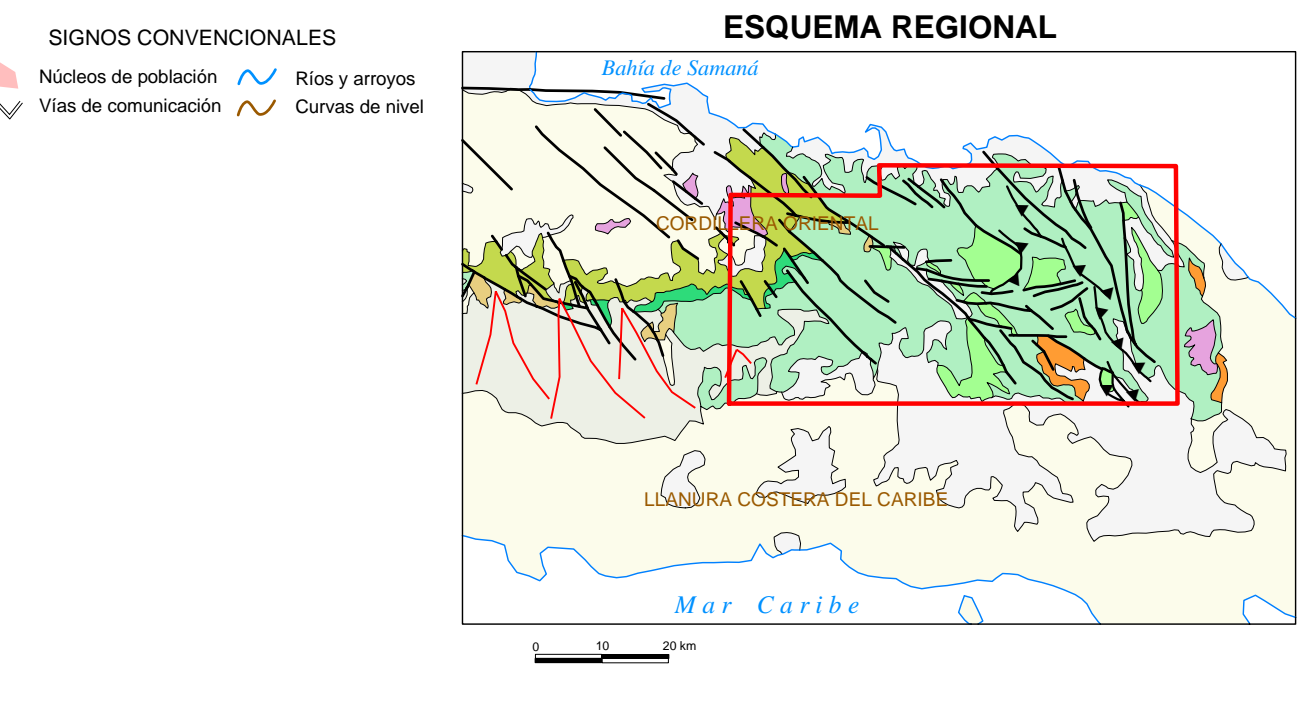


**EL SEIBO (6372)  
LAS LISAS (6472)**

Director del Proyecto: Eusebio Lopera (IGME)  
Informe y cartografía: Eusebio Lopera (IGME)  
Juan Locutura (IGME)  
Pedro Florido (IGME)  
S.I.G.: Alejandro Bel-lan (IGME)  
Sandra Martínez (IGME)  
Fernando Pérez Cerdán (IGME)



Escala 1:100.000  
Proyección y Cuadrícula U.T.M. - huso 19  
Equidistancia de las curvas de nivel 100 metros  
Adaptación y base: Mapa Topográfico 1:50.000  
Hoja del Instituto Geográfico Universitario, actualizada en el año 1965-66  
Digitalizada por la Dirección Nacional de Inventario de Recursos Naturales  
DIRENA, de la Secretaría de Estado de Agricultura (SEA)  
Base Geológica obtenida de la geología 1:50.000 de los Cuadrantes El Seibo - Las Lisas (6372-6472) del Proyecto L de la Cartografía Geométrica en la República Dominicana (Años 2002-2004)



Cuaternario no diferenciado	Fm. D. Juan. Escoria.
Albaricos aluviales del Pleistoceno-Holoceno	Fm. Rio Chavón. Chert. Superior
Fms. Cenozoicos, Yaguajay y equivalentes	Fm. Las Guaybas-Las Lagunas. Chert. Superior
CORRELACIONES CENTRAL Y ORIENTAL	Fm. Calizas de Hualto. Apt.-Ab.
Tonalitas no foliadas y Dunitas	Fm. Los Ranchos. Chert. inferior
Fm. Basalto. Escoria	