

MAPA DE RECURSOS MINERALES DE LA REPÚBLICA DOMINICANA
ESCALA 1:100.000

LEYENDA METALOGENÉTICA

MINERALES METÁLICOS E INDUSTRIALES

MENA			
○ Pb, Zn, Ag	○ U, radioactivos	○ Piedras preciosas y semipreciosas sm. (ambar) tr. (turmar) tr. (turmar)	○ Minerales industriales grf. (grafito) tc. (cuarczo) asb. (asbesto) qz. (cuarczo) fs. (feldespatos) rnc. (mica) sil. (silimanita) and. (andesita) ki. (caolita) dia. (dialomita) wol. (wolastonita) kao. (caolín) ton. (tonalitas) sep. (sepiolita) at. (atrapaiglas) mg. (magnetita) grf. (grafite) ttp. (trípoli)
○ F. Ba, Sr	○ Fe, Mn, Ti	○ Minerales energéticos ant. (antracita) hul. (hulla) tg. (turba) tur. (turba) ki. (caolita) dia. (dialomita) wol. (wolastonita) kao. (caolín) ton. (tonalitas) sep. (sepiolita) at. (atrapaiglas) mg. (magnetita) grf. (grafite) ttp. (trípoli)	
○ Au, Ag, As	○ Sb (As, Ag, Hg, Au)	○ Sales Na. (sal gema) Mg. (sales Mg) K. (potasas) gla. (glauberita) the. (thenardita) ys. (yeso)	
○ Hg	○ P	○ Rocas bituminosas plb. (pizarras bitum.) cab. (calizas bitum.) asf. (asfalto)	
○ Pyr. S. sulfuros complejos	○ S		
○ Sn, W, Mo, Bi	○ S		
○ Li, Be, Nb, Ta, Zr, Ti, Titanes raras	○ S		
○ Co, Ni, Bi, Ag	○ Al		
○ Cr, Ni, Pt	○ alu. (alunita) bx. (bauxita)		

MORFOLOGÍA-REPRESENTACIÓN SIMBÓLICA

CATEGORÍA DE LOS YACIMIENTOS	DESCONOCIDO			
	Pequeño	Medio	Grande	Grande
Concentraciones ISOMÉTRICAS (I)	△	△	△	△
Concentraciones PLANARES ó TUBULARES	○	○	○	○
Se distinguen: Estratiformes (E)	○	○	○	○
Lentejonares (L)	◇	◇	◇	◇
Filonianas (F)	◇	◇	◇	◇
La letra H dentro del símbolo significa Horizontal (sin dirección)				
Concentraciones TUBULARES	△	△	△	△
Pipas (P) Chimeneas (H),...	△	△	△	△
Concentraciones IRREGULARES (R)	☆	☆	☆	☆
Concentraciones CON FORMA DESCONOCIDA (D)	○	○	○	○
Concentración DETECTADA POR SONDEOS (S)	○	○	○	○
Concentraciones ALUVIONARES (A)	△	△	△	△
Limite del depósito	El color de la línea es el de la mena principal			

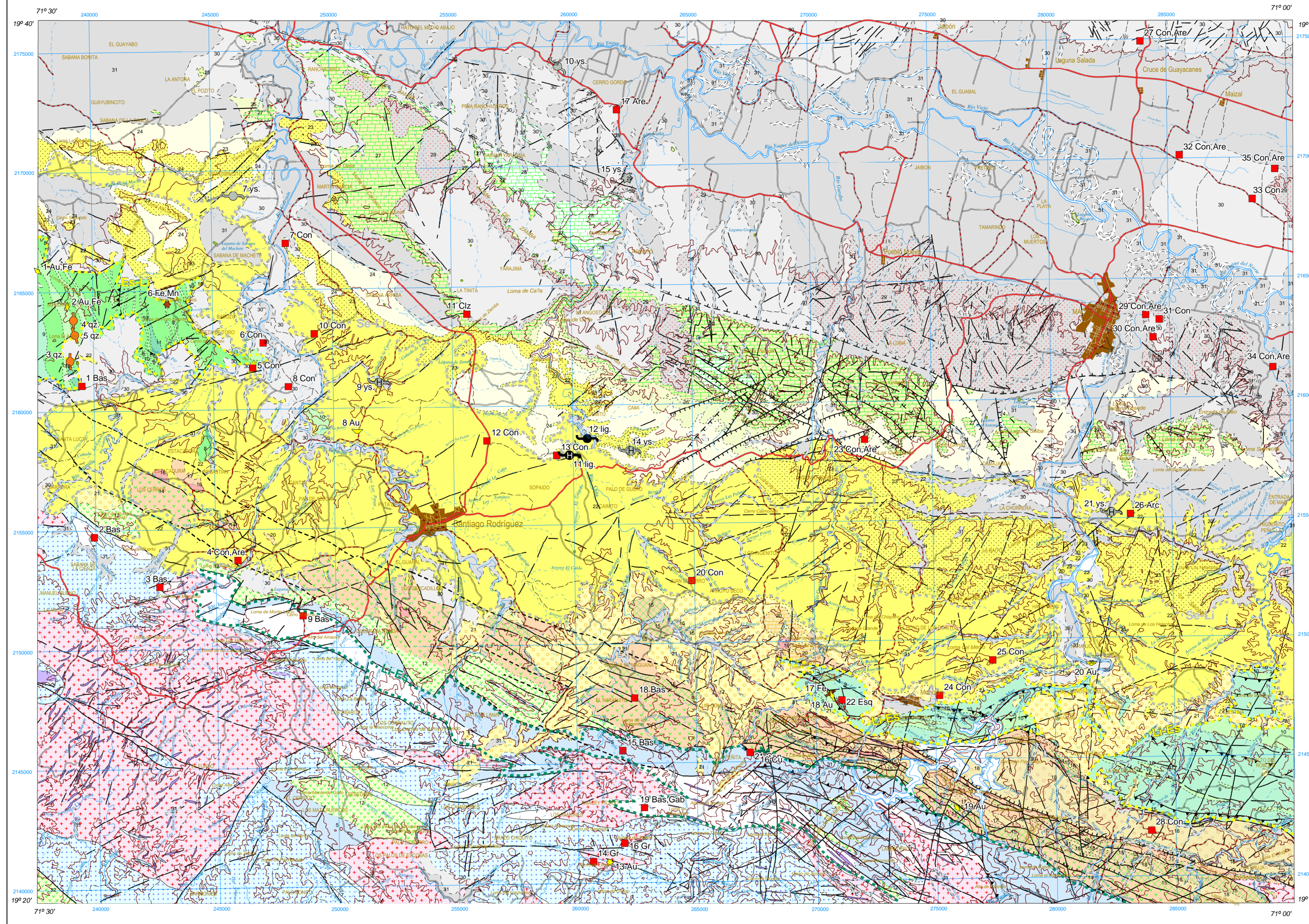
MAGNITUD DE LOS YACIMIENTOS

SUSTANCIA	PEQUEÑO	MEDIO	GRANDE
Fe (toneladas de mineral)	< 20.10 ³	20.10 ³ -1.000.10 ³	> 1.000.10 ³
Mn (toneladas mineral)	< 1.10 ³	1.10 ³ -5.10 ³	> 5.10 ³
Sn (toneladas Sn)	< 2.000	2.000-25.000	> 25.000
W (toneladas W ³)	< 1.000	1.000-10.000	> 10.000
Cu (toneladas Cu)	< 10.000	10.000-250.000	> 250.000
Pb-Zn-(Ag) (toneladas Pb + Zn)	< 50.000	50.000-1.000.000	> 1.000.000
Sb (toneladas Sb)	< 2.000	2.000-25.000	> 25.000
Au (toneladas Au)	< 5	5-100	> 100
Hg (frascos Hg)	< 10.000	10.000-100.000	> 100.000
U (toneladas U ³ O ⁸)	< 500	500-10.000	> 10.000
Pirita-Sulfuros complejos (t. mineral)	< 1.10 ³	1.10 ³ -30.10 ³	> 30.10 ³
Aluminio (toneladas bauxita)	< 500.000	500.000-5.10 ³	> 5.10 ³
Fluorita (toneladas mineral)	< 100.000	100.000-2.5.10 ³	> 2.5.10 ³
Barita (toneladas mineral)	< 100.000	100.000-2.5.10 ³	> 2.5.10 ³
Potasas (toneladas mineral)	< 2.10 ³	2.10 ³ -200.10 ³	> 200.10 ³
Sal gema (toneladas mineral)	< 1.10 ³	1.10 ³ -200.10 ³	> 200.10 ³
Glauberita-Thernardita (toneladas mineral)	< 200.000	200.000-2.10 ³	> 2.10 ³
Magnesita (toneladas mineral)	< 10 ³	10 ³ -50.10 ³	> 50.10 ³
Caolín (toneladas mineral)	< 500.000	500.000-5.10 ³	> 5.10 ³
Arcillas especiales (toneladas mineral)	< 500.000	500.000-5.10 ³	> 5.10 ³
Estroncionita (toneladas mineral)	< 10.000	10.000-100.000	> 100.000
Talco (toneladas mineral)	< 100.000	100.000-1.10 ³	> 1.10 ³
Cuarzo (toneladas mineral)	< 2.10 ³	2.10 ³ -20.10 ³	> 20.10 ³
Feldespatos (toneladas mineral)	< 200.000	200.000-5.10 ³	> 5.10 ³
Carbón (toneladas mineral)	< 10.10 ³	10.10 ³ -1.000.10 ³	> 1.000.10 ³
Petroleo (m ³)	< 15.10 ³	15.10 ³ -1.000.10 ³	> 1.000.10 ³
Gas (m ³)	< 50.10 ³	50.10 ³ -5.10 ³	> 5.10 ³

NATURALEZA	SÍMBOLO	NATURALEZA	SÍMBOLO
Litológico	Li	Paleogeográfico	Pa
Estructural	Es	Físico	Fi
Geoquímico	Qu	Biológico	Bi
Sedimentológico	Se	Geométrico	Ge

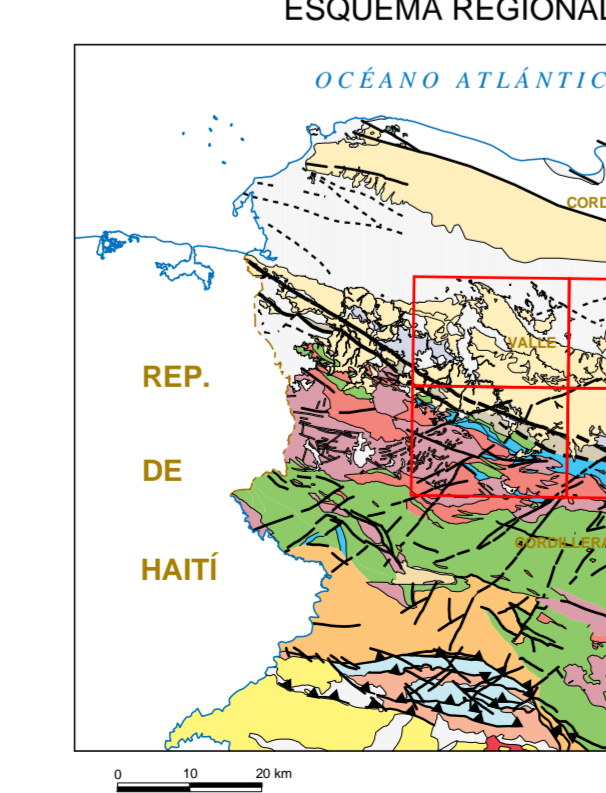
ROCAS INDUSTRIALES Y ORNAMENTALES

Con (Conglomerados. Materiales de aluvión y terrazas)	Are (Arenas y limos arenas). Am (Arenisca calcárea. Arenisca y limolita)	Arc (Arcilla)	Ctz (Caliza pura masiva y estratificada. Caliza arrecifal. Calizas bituminosas. Calizas con niveles de sílex-pedernal. Calizas con margas). Dol (Dolomita). Caliches
Mar (Margas con capas de calcarenita. Margas)	Ans (Tierra silicea). Di (Dialomita. Tripoli). Ars (Arenisca silicea. Chert). Qz (Cuarzo)	Bas (Basalto masivo. Toba vitrea básica. Toba básica. Espilita. Quarzofido. Metabasitas. Esquistos anfíbolicos y anfíbolicos) Dac (Dacitas. Riolitas)	Gr (Granito y tonalita. Migmatita)
Gab (Norita. Norita cuarzofera. Diorita. Gabro, gabro cuarzofero. Piroxenita, hornblendita)	Srp (Roca ultrabásica. Serpentina)	Ma (Marmol. Travertino)	Puz (Toba y roca tufoica de carácter ácido. Puzolana)
Piz (Pizarras)			



ESCALA 1:100.000
Proyección y Cuadrícula U.T.M. - huso 19
Equidistancia de las curvas de nivel 100 metros
Adaptación y base: Mapa Topográfico 1:50.000

ESQUEMA REGIONAL



Director del Proyecto: Eusebio Lopera (IGME) Informe: Pedro Florido (IGME)
Juan Locutura (IGME)
Eusebio Lopera (IGME)
S.I.G.: Alejandro Bel-Ian (IGME)
Sandra Martínez (IGME)
Fernando Pérez Cerdán (IGME)

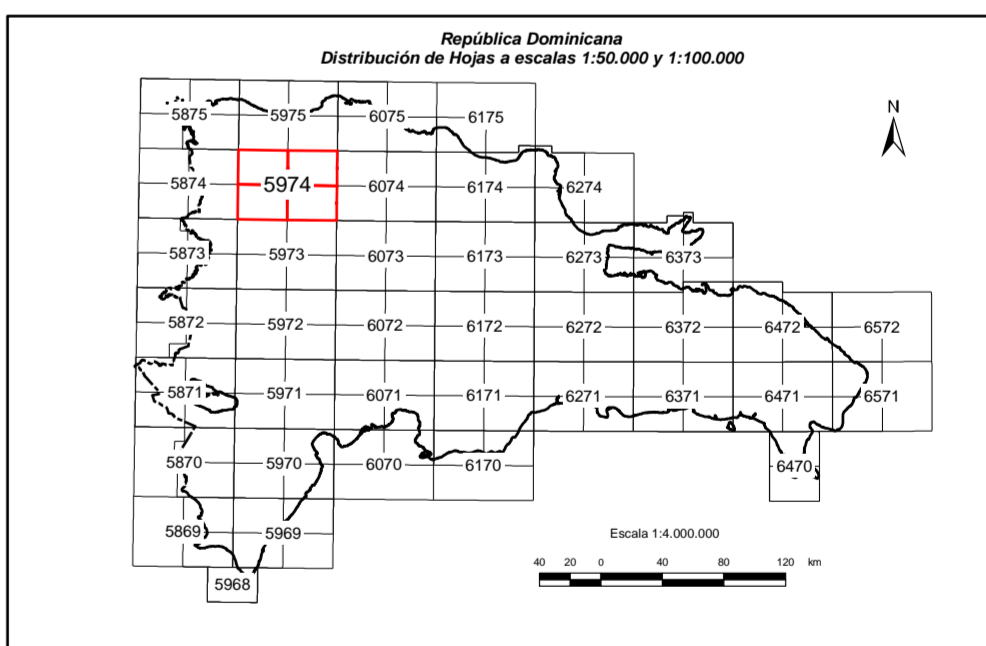
Base Geológica obtenida de la geología 1:50.000 del Cuadrante Mao (5974) del Proyecto L de la Cartografía Geotemática en la República Dominicana (Años 2002-2004)

Ortoimagen Landsat 7 ETM+ (Fusión de bandas 541-P)

CUENCAS NEÓGENICAS	CORDILLERA SEPTENTRIONAL	ROCAS IGNEAS	SÍMBOLOS CONVENCIONALES
Relleno de la Cuenca del Cibao y Fms. equivalentes	Formaciones del Oligoceno - Mioceno	Volcanismo Cuaternario	Núcleos de población
Relleno de la Cuenca de San Juan	Cretácico Inferior	Areniscos del Plioceno - Pleistoceno	Vías de comunicación
Fm. Neiba. Eoceno - Oligoceno	Cretácico Superior	Grupo Tavera. Fm. Magua Paleógeno	Ríos y arroyos
Fm. Trois Rivières - Penalta	Esquistos de Anina - Mamón Cretácico Inferior	Grupo Tavera. Fm. Magua Paleógeno	Curvas de nivel
Fm. Tiroe. Cretácico Superior	Complejo Duarte Jurídico Superior - Cretácico Inferior	Calizas de Nalga de Maco. Eoceno	
Esquistos de Anina - Mamón Cretácico Inferior		Fm. Neiba. Eoceno - Oligoceno	
Complejo Duarte Jurídico Superior - Cretácico Inferior		Fm. Trois Rivières - Penalta Cretácico Superior	
		Gabros y basaltos	
		Serpentinitas	
		Gabros y dorías	
		Tonalitas y dorías (subordinadas)	
		Fm. Sombrento y equivalentes Oligoceno Superior - Mioceno	

CARTOGRAFÍA GEOTEMÁTICA EN LA REPÚBLICA DOMINICANA

Mapa de Recursos Minerales de la República Dominicana



MAO (5974)

UTG-SYSMIN (AURENSA) Supervisión
AUTORIDAD CONTRATANTE: GOBIERNO DE LA REPÚBLICA DOMINICANA
ORDENADOR NACIONAL PARA LOME IV

FINANCIADO POR EL PROGRAMA SYSMIN DE LA UNIÓN EUROPEA