



SERVICIO GEOLÓGICO NACIONAL
REPÚBLICA DOMINICANA

MAPA DE RECURSOS MINERALES DE LA REPÚBLICA DOMINICANA

ESCALA 1:100.000

SANTO DOMINGO

6271

LEYENDA METALOGENÉTICA

MINERALES METÁLICOS E INDUSTRIALES

MENA			
Pb, Zn, Ag	U, radioactivos	Piedras preciosas y semipreciosas am (ambas) lar (larimar)	Minerales industriales grf (grafito) tc (talcó) abo (asbesto) qz (cuarzo) fd (feldespato) ms (mica)
F, Ba, Sr	Fe, Mn, Ti	Minerales energéticos Carbones antr (antracita) hul (hulla) hg (gripito) tur (turba)	sil (silimanita) and (andesita) ka (caolín) dia (diatomita) wsl (wolastonita) h (halita) cao (caolín) ben (berlinita) soo (sopollita) at (atapulita) mg (magnetita) gr (granate) trp (trípido)
Cu	Sb (As, Ag, Hg, Au)	Petroleos pet (petroco) gas (gas natural)	
Au, Ag, As	IP	Rocas bituminosas pit (pizarra bitum.) cab (calizas bitum.) asf (asfalto)	
Hg	Sales Na (sal gema) Mg (sales Mg) K (potosas) gla (glauberita) the (thenardita) ys (yeso)		
Pyr, S, sulfuros complejos	Sn, W, Mo, Bi		
Li, Be, Nb, Ta, Zr, Ti	Tierras raras		
Co, Ni, B, Ag	Al		
Cr, Ni, Pt	alu (alunita) bx (bauxita)		

MORFOLOGÍA-REPRESENTACIÓN SIMBÓLICA

CATEGORÍA DE LOS YACIMIENTOS	Desconocido			Pequeño	Medio	Grande
	Concentraciones ISOMÉTRICAS (I)					
Concentraciones PLANARES ó TUBULARES	Se distinguen: Estratiformes (E)					
Lentejonares (L)						
Filonianas (F)						
La letra H dentro del símbolo significa Horizontal (sin dirección)						
Concentraciones TUBULARES	Pipas (P) Chimeneas (H),...					
Concentraciones IRREGULARES (R)						
Concentraciones CON FORMA DESCONOCIDA (D)						
Concentración DETECTADA POR SONDEOS (S)						
Concentraciones ALUVIONARES (A)						
Limite del depósito	(Para depósitos que por sus características son cartografiables) El color de la línea es el de la mena principal					

MAGNITUD DE LOS YACIMIENTOS

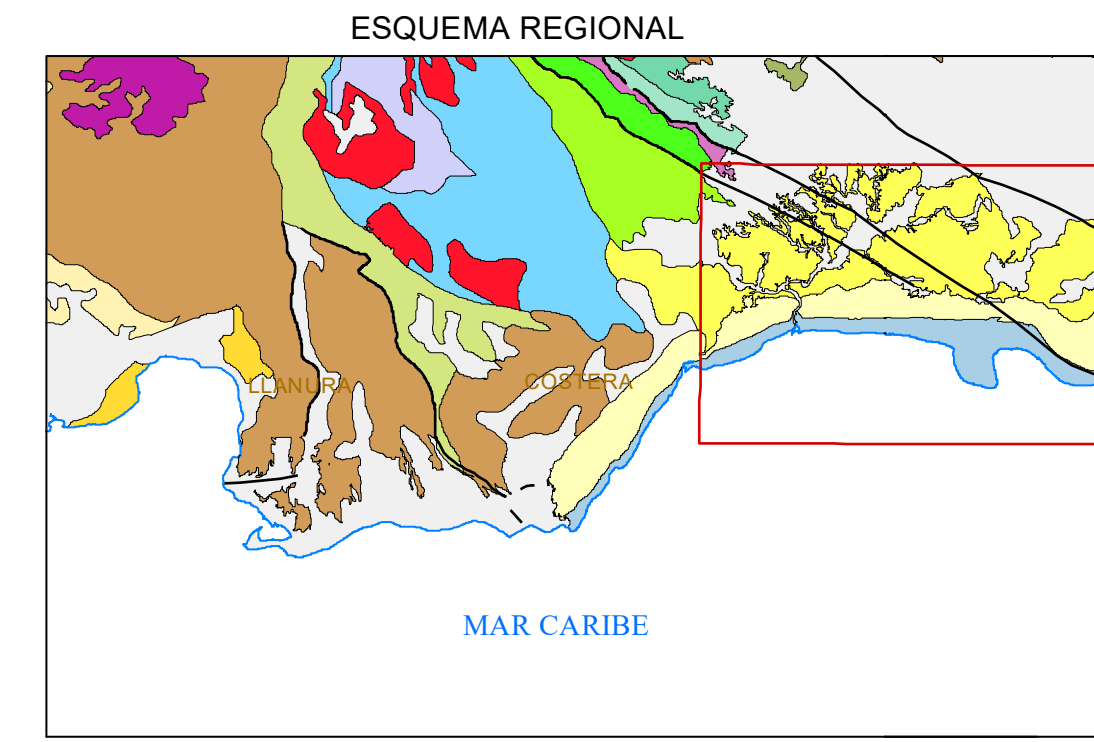
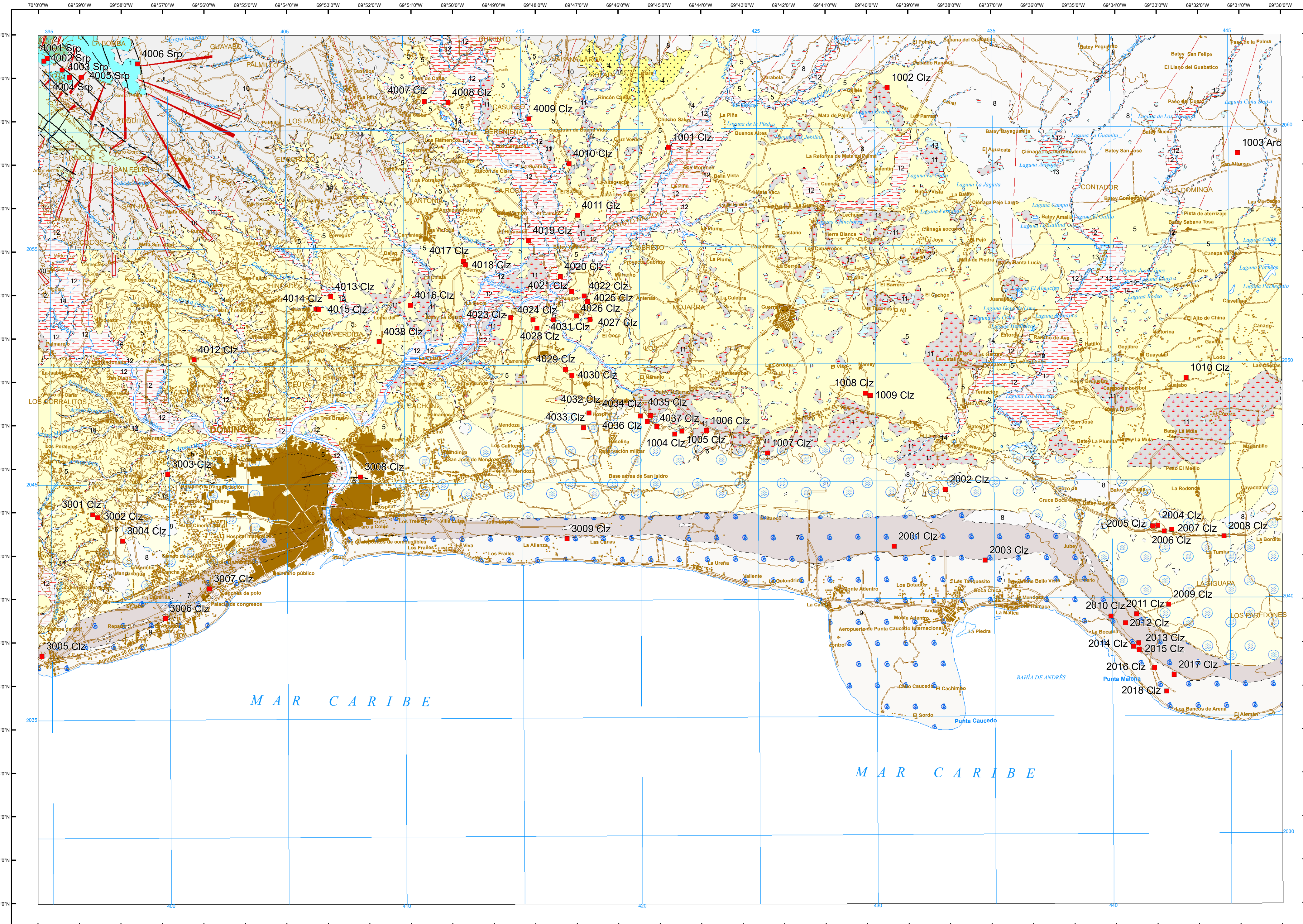
SUSTANCIA	PEQUEÑO	MEDIO	GRANDE
Fe (toneladas de mineral)	< 20.10 ³	20.10 ³ -1.000.10 ³	> 1.000.10 ³
Mn (toneladas mineral)	< 1.10 ³	1.10 ³ -5.10 ³	> 5.10 ³
Sn (toneladas Sn)	< 2.000	2.000-25.000	> 25.000
W (toneladas WO ₃)	< 1.000	1.000-10.000	> 10.000
Cu (toneladas Cu)	< 10.000	10.000-250.000	> 250.000
Pb-Zn-(Ag) (toneladas Pb + Zn)	< 50.000	50.000-1.000.000	> 1.000.000
Sb (toneladas Sb)	< 2.000	2.000-25.000	> 25.000
Au (toneladas Au)	< 5	5-100	> 100
Hg (frascos Hg)	< 10.000	10.000-100.000	> 100.000
U (toneladas U ₃ O ₈)	< 500	500-10.000	> 10.000
Pirita-Sulfuros complejos (l. mineral)	< 1.10 ³	1.10 ³ -30.10 ³	> 30.10 ³
Aluminio (toneladas bauxita)	< 500.000	500.000-5.10 ³	> 5.10 ³
Fluorita (toneladas mineral)	< 100.000	100.000-2.5.10 ³	> 2.5.10 ³
Barita (toneladas mineral)	< 100.000	100.000-2.5.10 ³	> 2.5.10 ³
Potasa (toneladas mineral)	< 2.10 ³	2.10 ³ -200.10 ³	> 200.10 ³
Sal gema (toneladas mineral)	< 1.10 ³	1.10 ³ -200.10 ³	> 200.10 ³
Glauberita-Thenardita (toneladas mineral)	< 200.000	200.000-2.10 ³	> 2.10 ³
Magnetita (toneladas mineral)	< 10 ³	10 ³ -50.10 ³	> 50.10 ³
Caolín (toneladas mineral)	< 500.000	500.000-5.10 ³	> 5.10 ³
Arcillas especiales (toneladas mineral)	< 500.000	500.000-5.10 ³	> 5.10 ³
Estroncanita (toneladas mineral)	< 10.000	10.000-100.000	> 100.000
Talco (toneladas mineral)	< 100.000	100.000-1.10 ³	> 1.10 ³
Cuarzo (toneladas mineral)	< 2.10 ³	2.10 ³ -20.10 ³	> 20.10 ³
Feldespato (toneladas mineral)	< 200.000	200.000-5.10 ³	> 5.10 ³
Carbón (toneladas mineral)	< 10.10 ³	10.10 ³ -1.000.10 ³	> 1.000.10 ³
Petroleo (m ³)	< 15.10 ³	15.10 ³ -1.000.10 ³	> 1.000.10 ³
Gas (m ³)	< 50.10 ³	50.10 ³ -5.10 ¹²	> 5.10 ¹²

METALOTECTOS

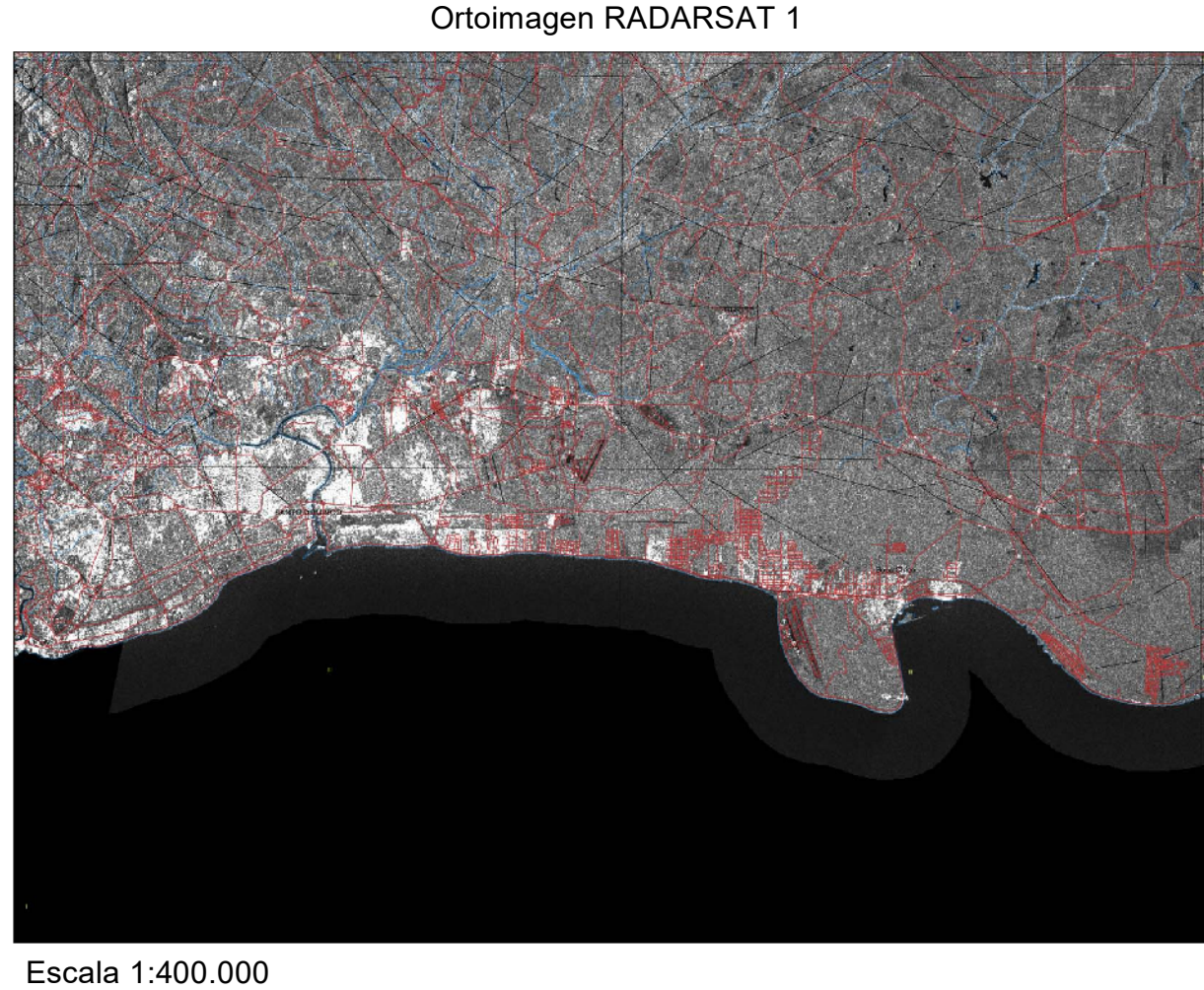
NATURALEZA	SÍMBOLO	NATURALEZA	SÍMBOLO
Litológico	Li	Paleogeográfico	Pa
Estructural	Es	Físico	Ff
Geoquímico	Qu	Biológico	Bi
Sedimentológico	Se	Geométrico	Ge

ROCAS INDUSTRIALES Y ORNAMENTALES

	Con (Conglomerados. Materiales de aluvión y terrazas)
	Are (Arenas y limos, arenas). Am (Arenisca calcárea. Arenisca y limolita)
	Arc (Arcilla)
	Ciz (Caliza pura masiva y estratificada. Caliza arrecifal. Calizas bituminosas. Calizas con niveles de sílex-pedernal. Calizas con intercalaciones de margas). Dol (Dolomita)
	Mar (Margas con capas de calcarenita. Margas)
	Ars (Tierra silicea). Di (Diatomita. Tripoli). Ars (Arenisca silicea. Chert). Ozt (Cuarcita)
	Bas (Basalto masivo. Toba vítrea básica. Toba básica. Espilita. Queratolito. Metabasitas. Esquistos anfíbolos y anfíbolitas)
	Gr (Granito y tonalita. Migmatita)
	Gab (Norita. Norita cuarcífera. Diorita. Gabro, gabro cuarcífero. Piroxenita, hornbléndita)
	Srp (Roca ultrabásica. Serpentina)
	Ma (Marmol. Travertino)
	Puz (Toba y roca tufacea de carácter ácido. Puzolana)
	Piz (Pizarras)



Escala 1:100.000
Proyección y Cuadrícula U.T.M. - huso 19
Equidistancia de las curvas de nivel 100 metros
Adaptación y base: Mapa Topográfico 1:50.000
Bases topográficas proporcionadas por la Secretaría de Estado de Medioambiente
Base Geológica obtenida de la geología 1:50.000 del Cuadrante Puerto Plata (6075)



Escala 1:400.000

LEYENDA

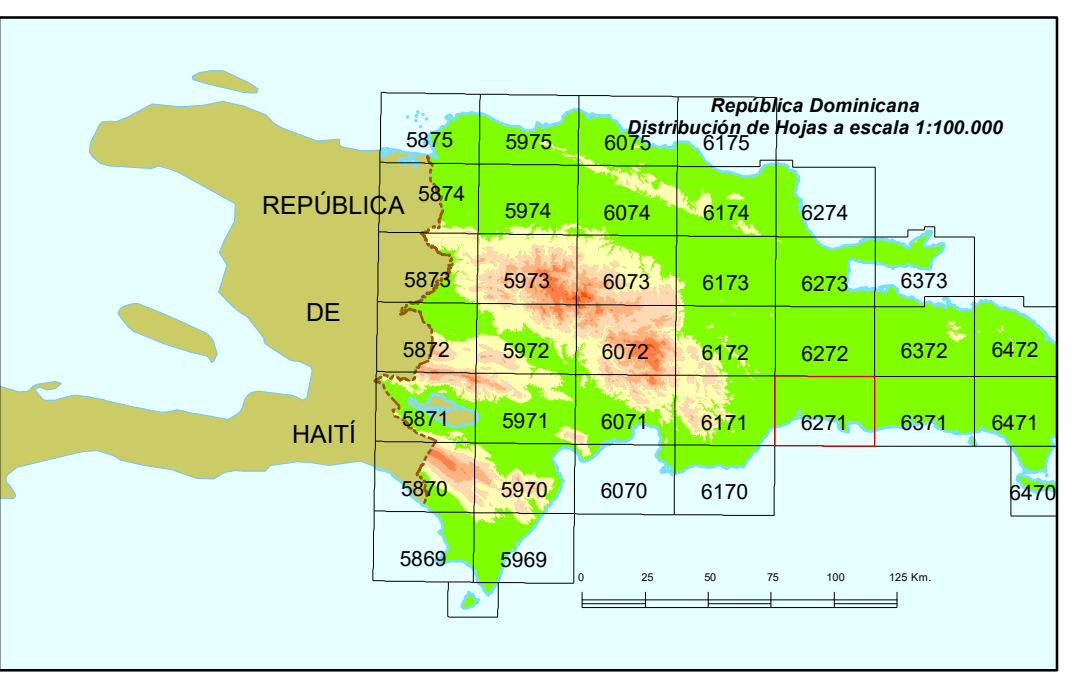
PERIODO	UNIDADES	DESCRIPCIÓN
CUATERNARIO	14	Fondos de valle. Gravas, arenas y lutitas
	13	Liguinas. Lutitas
	12	Liguinas de inundación. Arenas, gravas y lutitas
PLEISTOCENO	11	Fondos endorreicos. Lutitas
	10	Abanicos aluviales de baja pendiente. Arcillas abigarradas con cantos
	9	Fm La Isabela (Plataforma Inferior). Calizas arrecifales
TERCIARIO	8	Fondos de dolina. Arcillas de descalcificación
	7	Fm La Isabela (Plataforma Superior). Calizas arrecifales
	6	Fm Las Haitises. Calizas arrecifales y calizas
NEOGENO	5	Fm Yanigua. Margas amarillentas y calizas
	4	Fm Yanigua. Arenas, arcillas y gravas
	3	Fm Siete Cabezas. Basaltos y esquistos máficos
MESOZOICO	2	Complejo Río verde. Metagabros, metabasitos y metadiabasas
	1	Peridotitas de Loma Caribe. Peridotitas y peridotitas serpentinizadas

SÍMBOLOS GEOLOGICOS

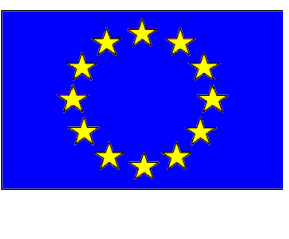
	Contacto concordante
	Contacto discordante
	Falla
	Falla supuesta

CARTOGRAFÍA GEOTEMÁTICA EN LA REPÚBLICA DOMINICANA

Mapa de Recursos Minerales de la República Dominicana



SANTO DOMINGO (6271)



FINANCIADO POR EL PROGRAMA SYSMIN DE LA UNIÓN EUROPEA
AUTORIDAD CONTRATANTE: GOBIERNO DE LA REPÚBLICA DOMINICANA
ORDENADOR NACIONAL PARA LOS FONDOS EUROPEOS DE DESARROLLO