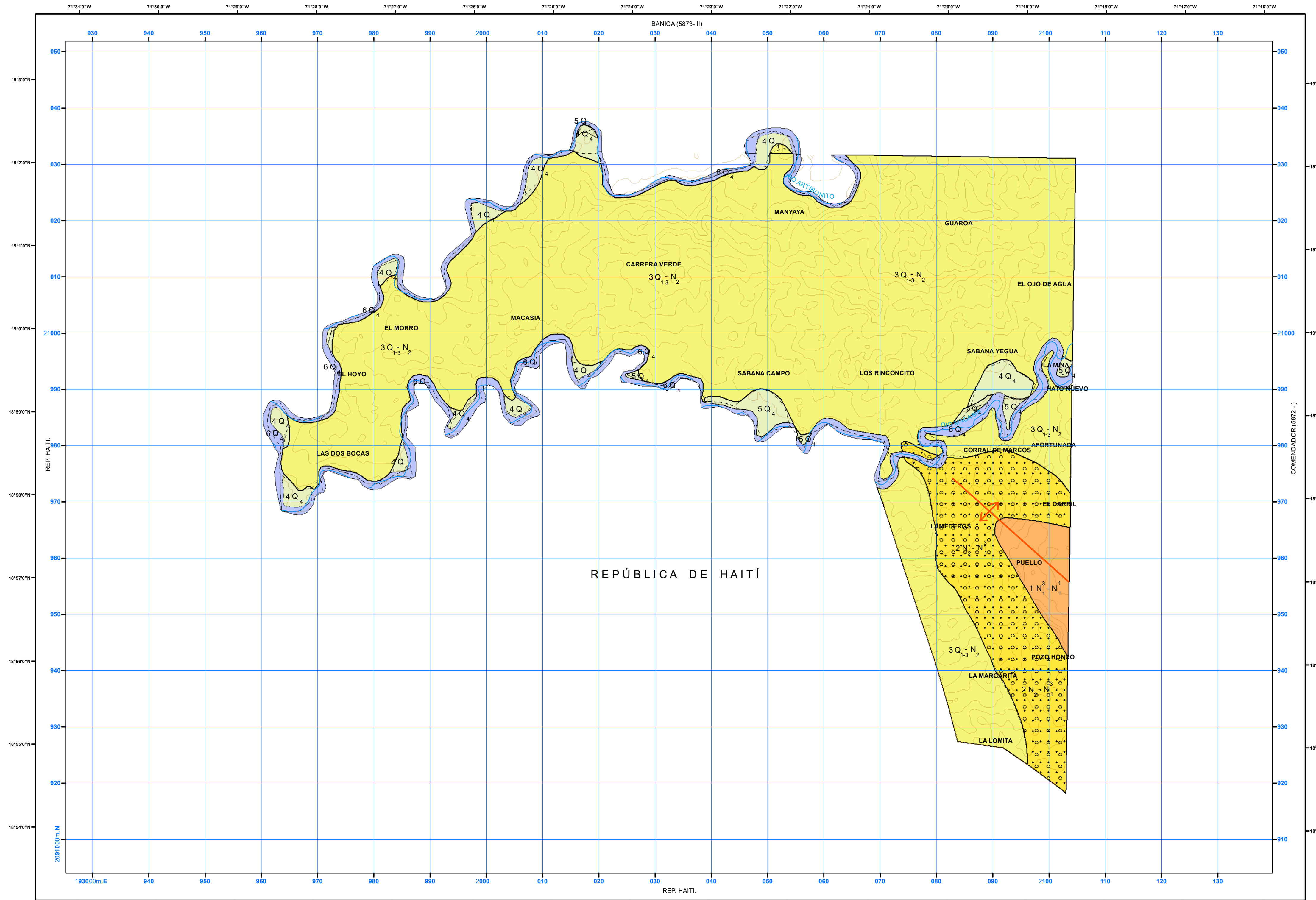


**MAPA GEOLÓGICO DE LA REPÚBLICA DOMINICANA**  
ESCALA 1:50.000



Escala 1:50.000  
Proyección y Cuadrícula U.T.M. - Julio 19  
Equivalencia de las curvas de nivel 100 metros  
Adaptación y Base Mapa Topográfico 1:50.000  
Bases topográficas proporcionadas por la Secretaría de Estado de Medioambiente

Autor:  
Director del Proyecto: Ing. Jesús Rodríguez Reyes  
Dr. Santiago J. Muñoz Tapia  
Cartografiado por: Samuel González Delgado  
Supervisión Técnica: Ing. Kenny Agramonte  
Ing. Leonardo Concepción Dista

**LEYENDA**

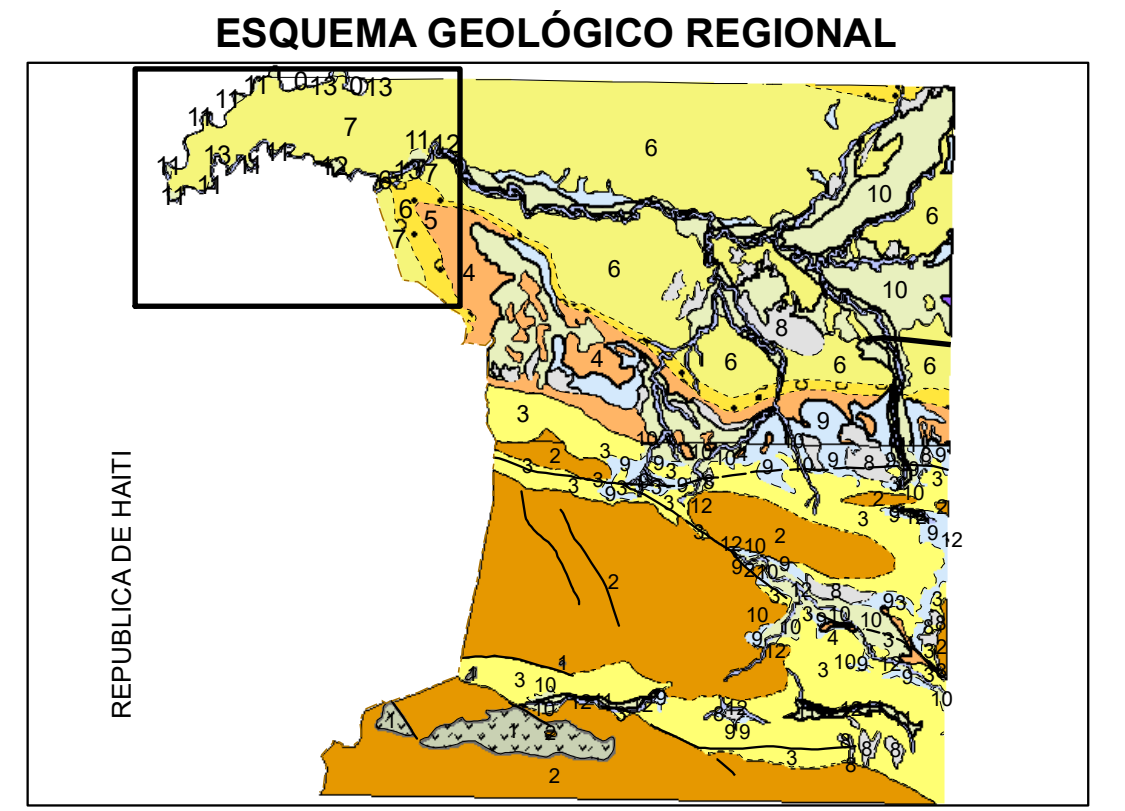
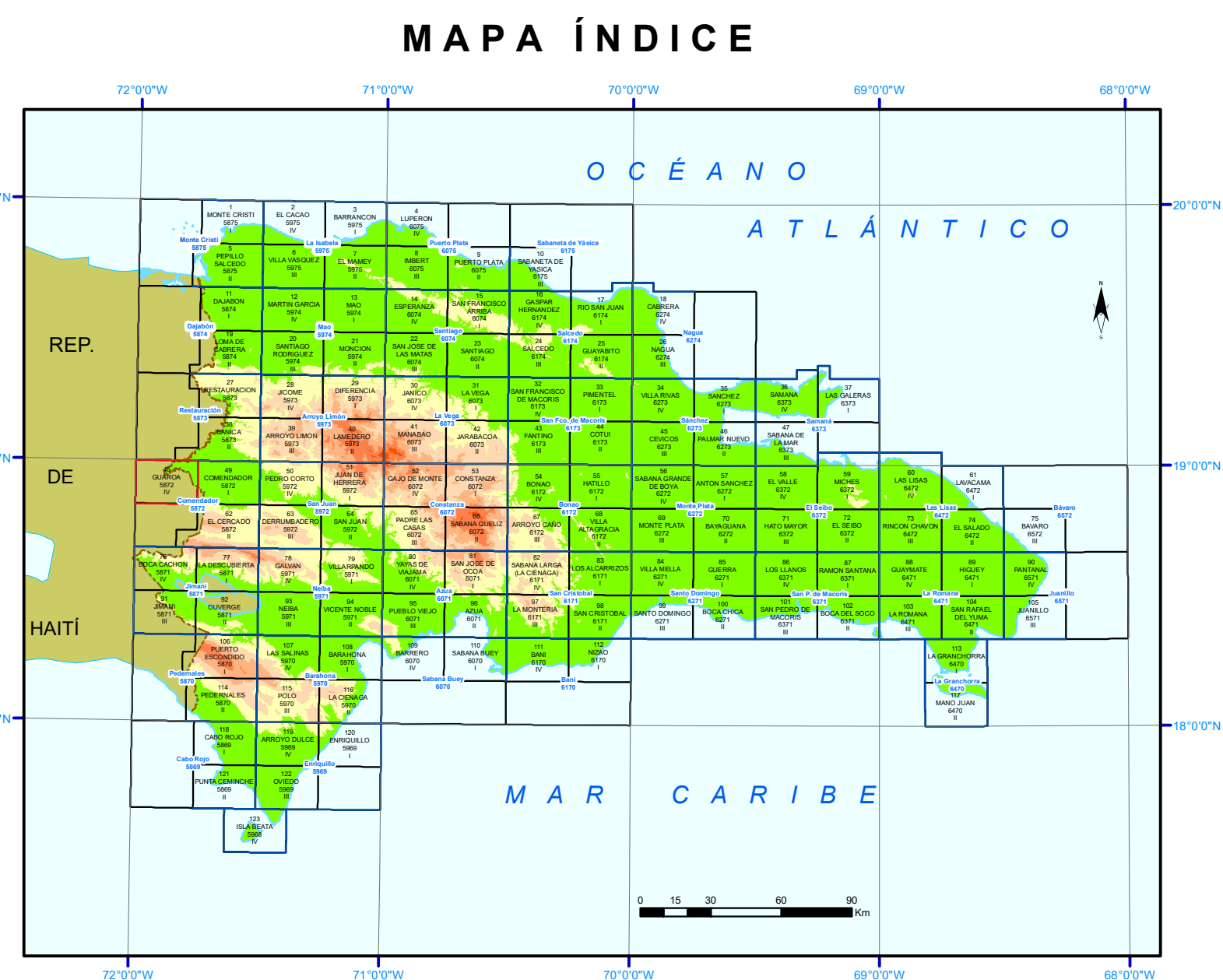
CUATERNARIO	HOLOCENO Q <sub>1</sub>	[Color]	6 Grav. arenas, cantos y limos. Depósitos de río.
	PLEISTOCENO Q <sub>1-3</sub>	[Color]	5 Grav. arenas, cantos y limos. Terrazas jóvenes.
TERCIARIO NEÓGENO	PLIOCENO N <sub>2</sub>	[Color]	4 Grav. arenas, cantos y limos. Terrazas viejas.
	MIOCENO SUP. N <sub>1</sub> <sup>3</sup>	[Color]	3 Fm. Arroyo Seco y Fm. Las Matas. Conglomerados gruesos polimicticos, alternados con capas de areniscas, arcillas y calizas nodulares.
	MIOCENO MED. N <sub>1</sub> <sup>2</sup>	[Color]	2 Fm. Arroyo Blanco. Arenas, conglomerados, areniscas, margas fosilíferas y capas de ostras; que puntualmente pasan a facies arrecifales, calizas con intercalaciones de areniscas y conglomerados.
	MIOCENO INF. N <sub>1</sub> <sup>1</sup>	[Color]	1 Fm. Trincheras. Alternancia de margas y areniscas, hacia arriba conglomerados y algunos estratos ricos en fósiles; laminaciones de yeso.

**TRAMAS Y SÍMBOLOS ESPECÍFICOS PARA SECCIONES Y COLUMNAS**

- Símbolos**
- Contacto normal
  - Falla, idem supuesta
  - Falla de cabalgamiento, idem supuesto
  - Falla con indicación de hundimiento, idem supuesta
  - Flexura, idem supuesta
  - Eje anticlinal, con su buzamiento
  - Eje sinclinal
  - Dirección de la vergencia
  - Límite de la transgresión de La Formación Trincheras
  - Estructuras circuales según fotointerpretación
  - Cráter volcánico
  - Eje anticlinal
  - Eje Sinclinal
- Traza axial de las estructuras de plegamiento con la dirección de la inclinación del eje
- Buzo y Buzamiento de la estratificación En la parte según fotointerpretación**
- Horizontal
  - 5° - 20°
  - 20° - 50°
  - > 50°
  - Vertical
  - Invertida

**SÍMBOLOS CONVENCIONALES**

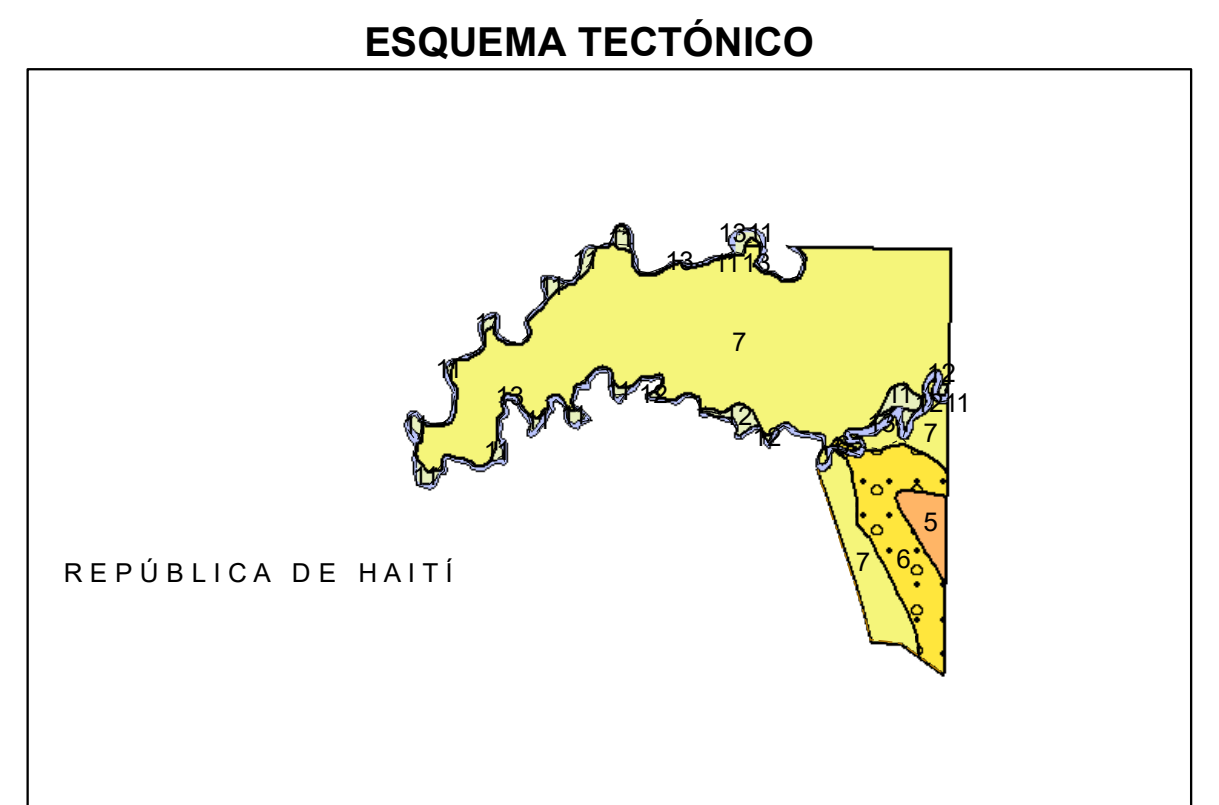
[Symbol]	Contacto concordante
[Symbol]	Contacto discordante
[Symbol]	Contacto intrusivo
[Symbol]	Falla conocida
[Symbol]	Falla supuesta
[Symbol]	Flexura



Escala 1:200.000

**LEYENDA**

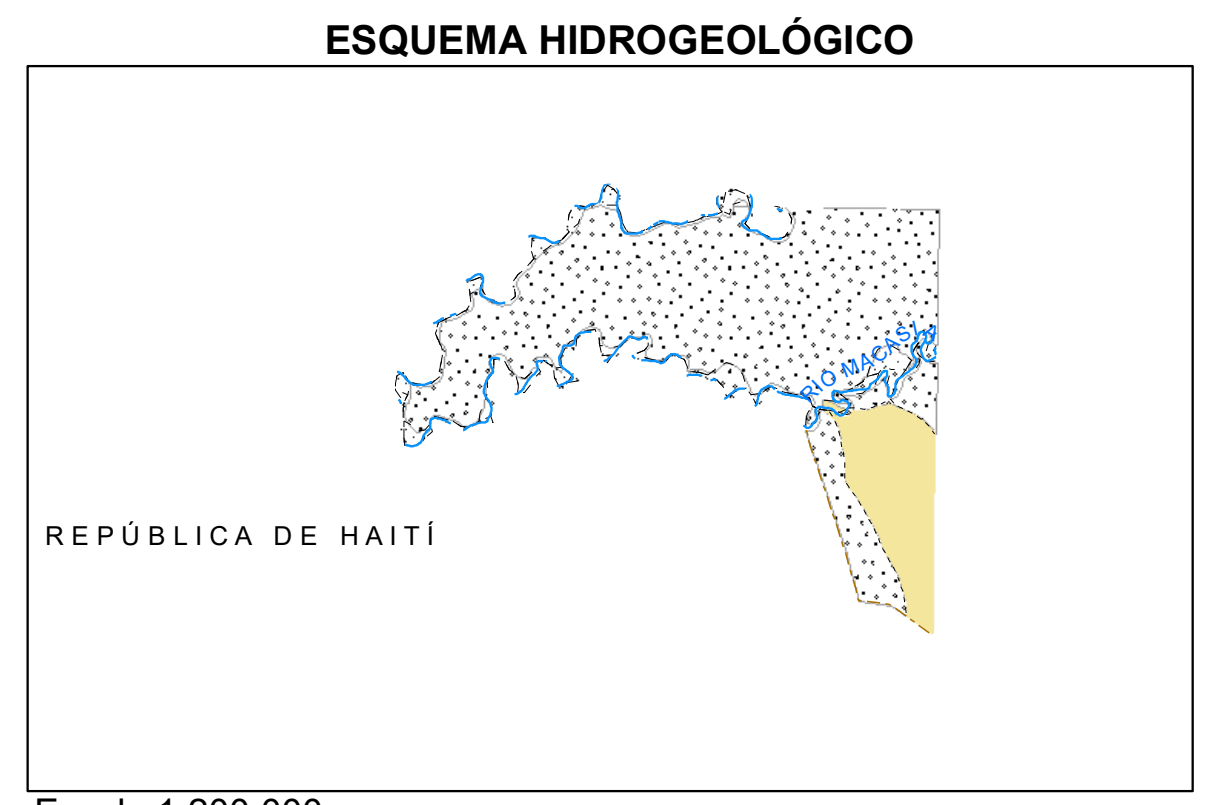
[Symbol]	Cuaternario indiferenciado	[Symbol]	Calizas rojas de Pedernales. Neógeno
[Symbol]	Abanicos aluviales del Pleistoceno-Holoceno	[Symbol]	Fm. Sombrerito y equiv. Mioceno
[Symbol]	Volcanismo cuaternario	[Symbol]	Congrujo volcanosedimentario de El Aguacate. Eoceno-med-isp.
[Symbol]	CUENCAS NEÓGENAS	[Symbol]	Fm. Neiba (sensu lato) Eoceno-Mioceno inf. Cretácico Superior
[Symbol]	Abanico subactual del río Yaque del Sur.	[Symbol]	COROLLERA CENTRAL
[Symbol]	Arrecife subactual del Lago Enriquillo	[Symbol]	Cinturón de Paraita. Cret. Superior-Mioceno/Pleist.
[Symbol]	Relleño de las cuencas neógenas de San Juan, Enriquillo y Azua. Mioceno-Pleistoceno	[Symbol]	Fm. Tiro. Cret. Superior



Escala 1:200.000

**LEYENDA**

[Color]	13 Grav. arenas, cantos y limos. Depósitos de río.
[Color]	12 Grav. arenas, cantos y limos. Terrazas jóvenes.
[Color]	11 Grav. arenas, cantos y limos. Terrazas viejas.
[Color]	10 Cantos, gravas y limos. Sedimentos en pendientes: escombros/ de cauce seco.
[Color]	9 Grav. arenas, cantos y limos. Abanicos aluviales.
[Color]	8 Basalto alcalino denso, parc. porfirico de color gris a negro. Frecuentemente con escorias y bombas.
[Color]	7 Conglomerados gruesos polimicticos, alternados con capas de areniscas. Arcillas y calizas nodulares.
[Color]	6 Arenas, conglomerados, areniscas, margas fosilíferas y capas de ostras que puntualmente pasan a facies arrecifales, calizas con intercalaciones de areniscas y conglomerados.
[Color]	5 Alternancia de margas y areniscas, hacia arriba conglomerados y algunos estratos ricos en fósiles; laminaciones de yeso.
[Color]	3 Margas con capas de calcareniscas, calizas e icnofósiles. (Al Norte).
[Color]	2 Caliza microcristalina con nódulos de pedernal, de color blanco- crema.
[Color]	1 Basaltos y andesitas de estructura glomeroporfirítica y amigdaloidal de color gris a negro; pillow lavas, brechas volcánicas, tobas lapilli y tobas microcristalinas. Intercalaciones con sedimentos de la unidad 2.



Escala 1:200.000

**LEYENDA**

[Symbol]	Permeabilidad alta por porosidad intergranular
[Symbol]	Gravas, arenas cantos y limos. Terrazas bajas, abanicos aluviales y depósitos de ríos.
[Symbol]	Permeabilidad media-baja por poros intergranulares y fracturas. Grav. arenas, cantos y limos. Terrazas altas y escombros de cauce secos.
[Symbol]	Permeabilidad baja
[Symbol]	Arenas, conglomerados, areniscas, margas y calizas. Fm. Arroyo Blanco. Fm. Trincheras.
[Symbol]	Permeabilidad media-baja.
[Symbol]	Margas y calcareniscas. Fm. Sombrerito.