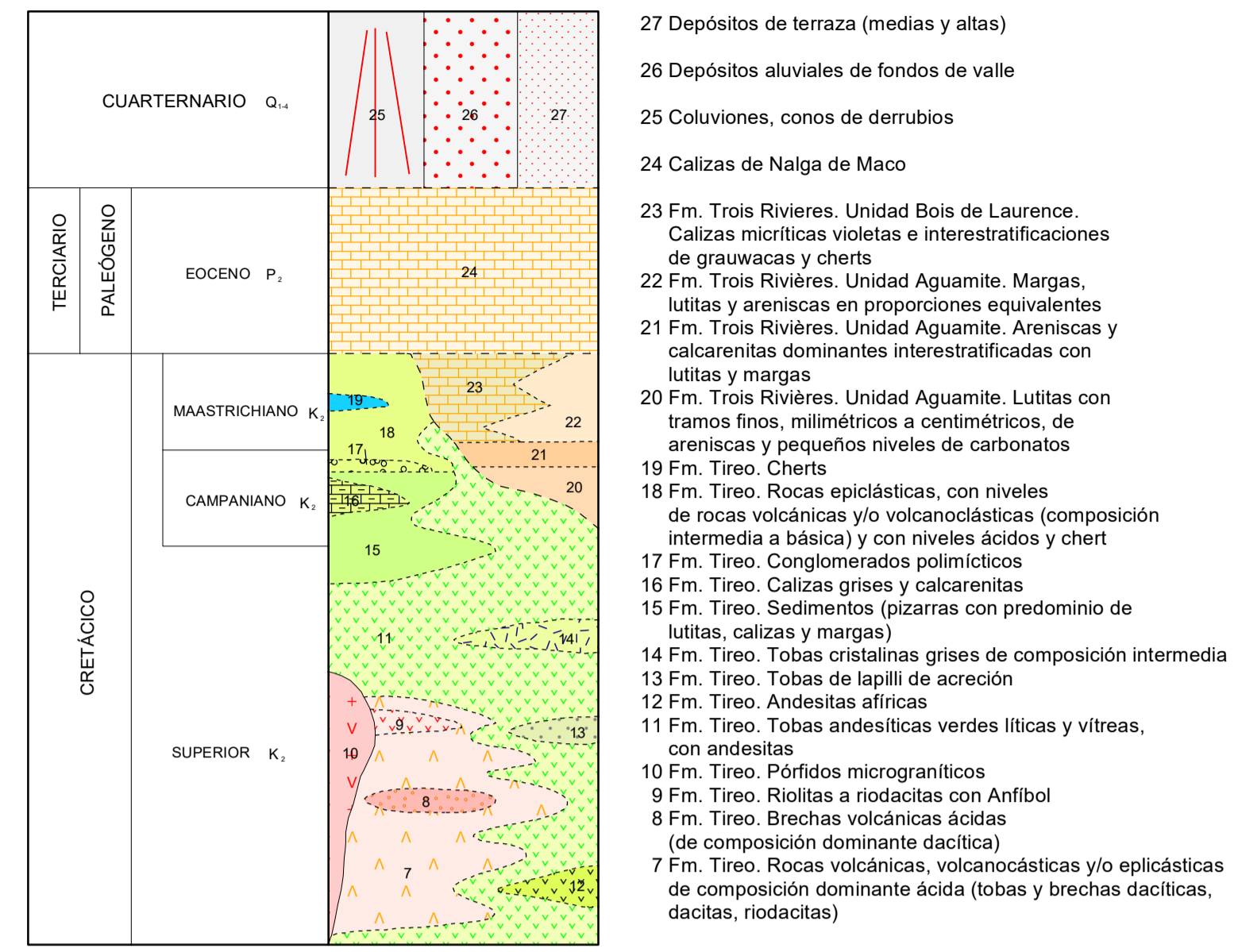


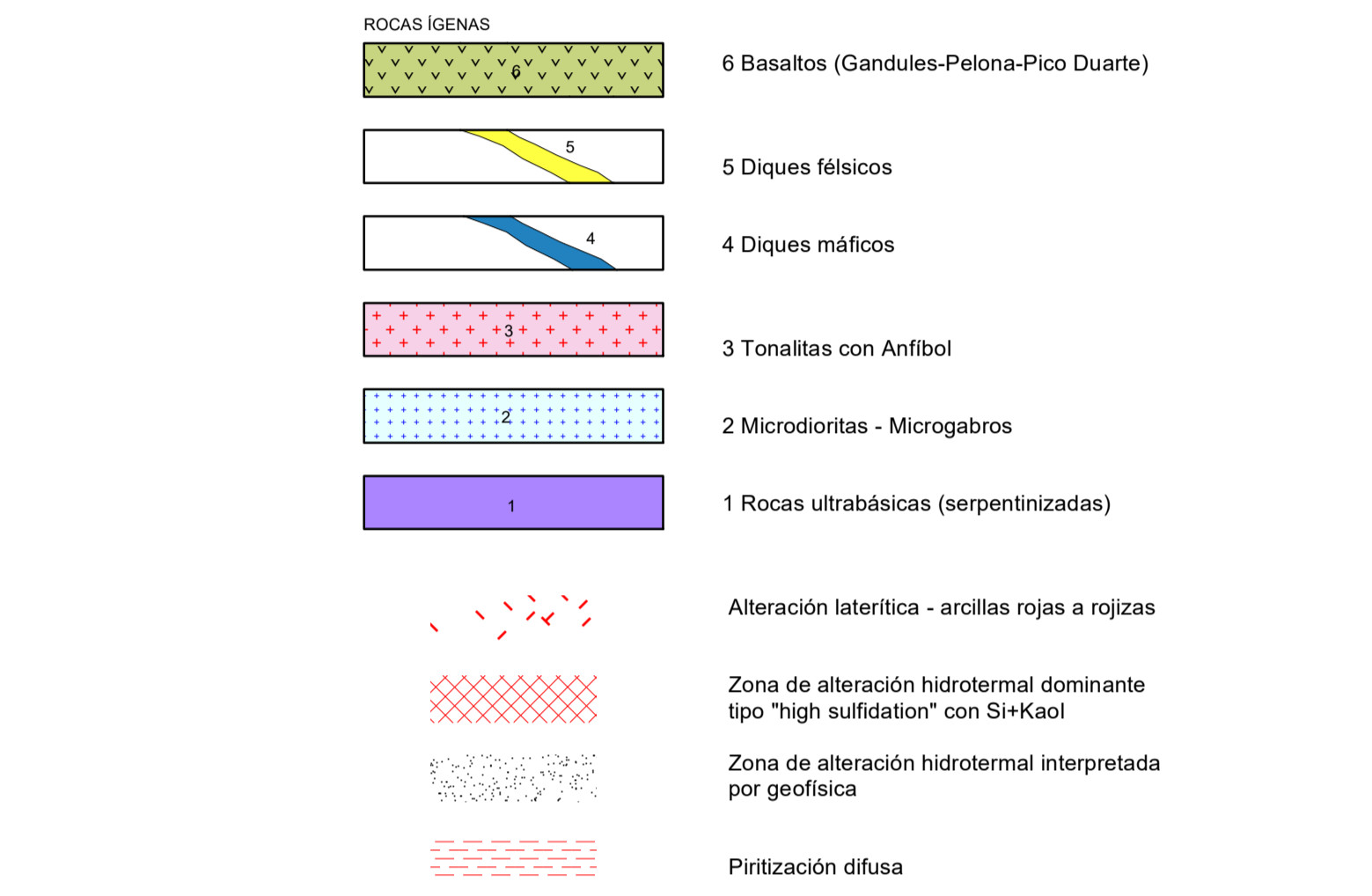
Proyección y Cuadrícula U.T.M. - Huso 19  
Equivalencia de las curvas de nivel 100 metros  
Adaptación a base Masas Topográficas 1:50.000  
Bases topográficas proporcionadas por la Secretaría de Estado de Medio Ambiente

Realizado por el Consorcio IGM- BRGM- INVPSA (2002-2004)  
Autor: Gilbert Stein (BRGM)  
Director del Proyecto: Marc Joubert (BRGM)  
Supervisión Técnica: UFG-SYSMIN (AURENSA)

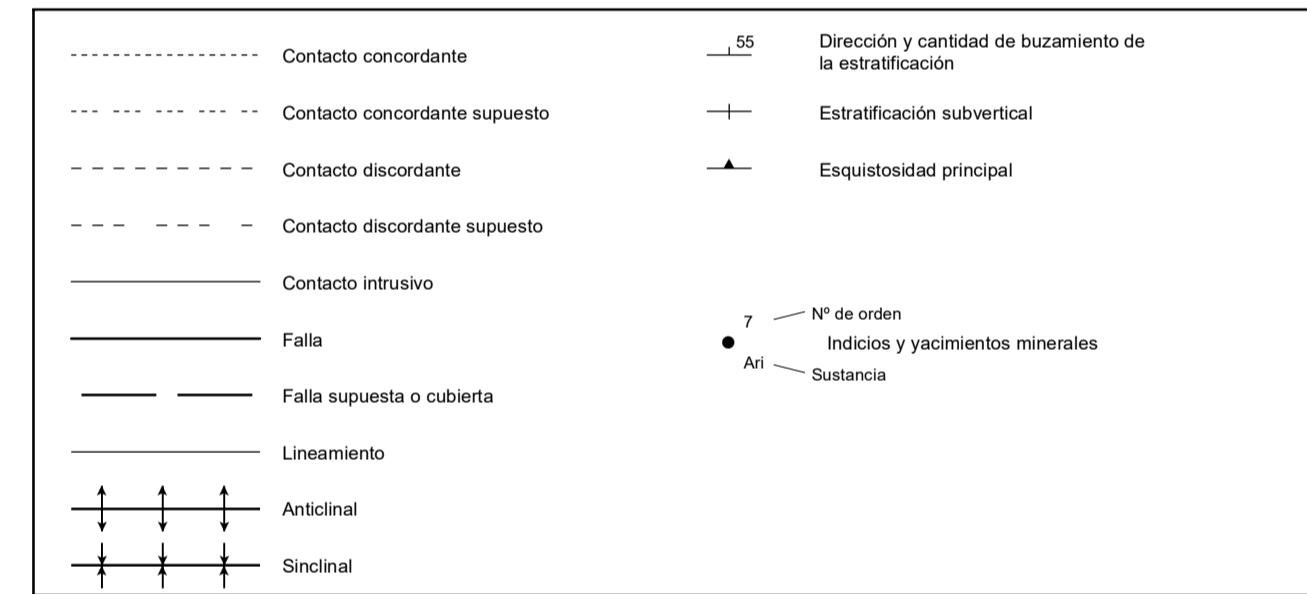
**LEYENDA**



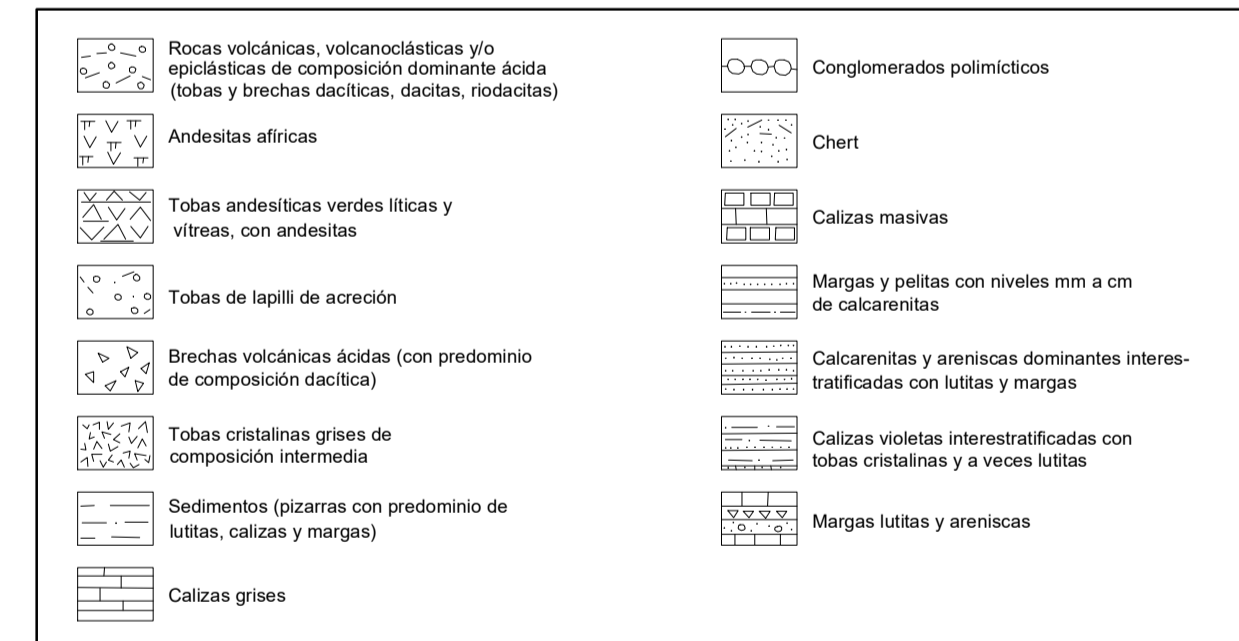
27 Depósitos de tierra (medias y altas)  
26 Depósitos aluviales de fondos de valle  
25 Coluviones, conos de derrubios  
24 Calizas de Naigua de Maco  
23 Fm. Trois Rivières, Unidad Bois de Laurence. Calizas micríticas violetas e interestratificaciones de grauwacas y cherts  
22 Fm. Trois Rivières, Unidad Aquamite. Margas, lutitas y areniscas en proporciones equivalentes  
21 Fm. Trois Rivières, Unidad Aquamite. Areniscas y calcarenitas dominantes interestratificadas con lutitas y margas  
20 Fm. Trois Rivières, Unidad Aquamite. Lutitas con tramos finos, milimétricos a centimétricos, de areniscas y pequeños niveles de carbonatos  
19 Fm. Tiro, Cherts  
18 Fm. Tiro, Rocas epilitóicas (composición intermedia a básica) y con niveles ácidos y chert  
17 Fm. Tiro, Conglomerados polimíticos  
16 Fm. Tiro, Calizas grises y calcarenitas  
15 Fm. Tiro, Sedimentos (pizarras con predominio de lutitas, calizas y margas)  
14 Fm. Tiro, Tobas cristalinas grises de composición intermedia  
13 Fm. Tiro, Tobas de lapilli de secreción  
12 Fm. Tiro, Andesitas africanas  
11 Fm. Tiro, Tobas andesíticas verdes líticas y vítreas, con andesitas  
10 Fm. Tiro, Pofidos micrograníticos  
9 Fm. Tiro, Riolitas a riolitas con Anfíbol  
8 Fm. Tiro, Brechas volcánicas ácidas (de composición dominante dacítica)  
7 Fm. Tiro, Rocas volcánicas, volcanoclasticas y epiclasticas de composición dominante ácida (tobas y brechas dacíticas, dacitas, riolitas)



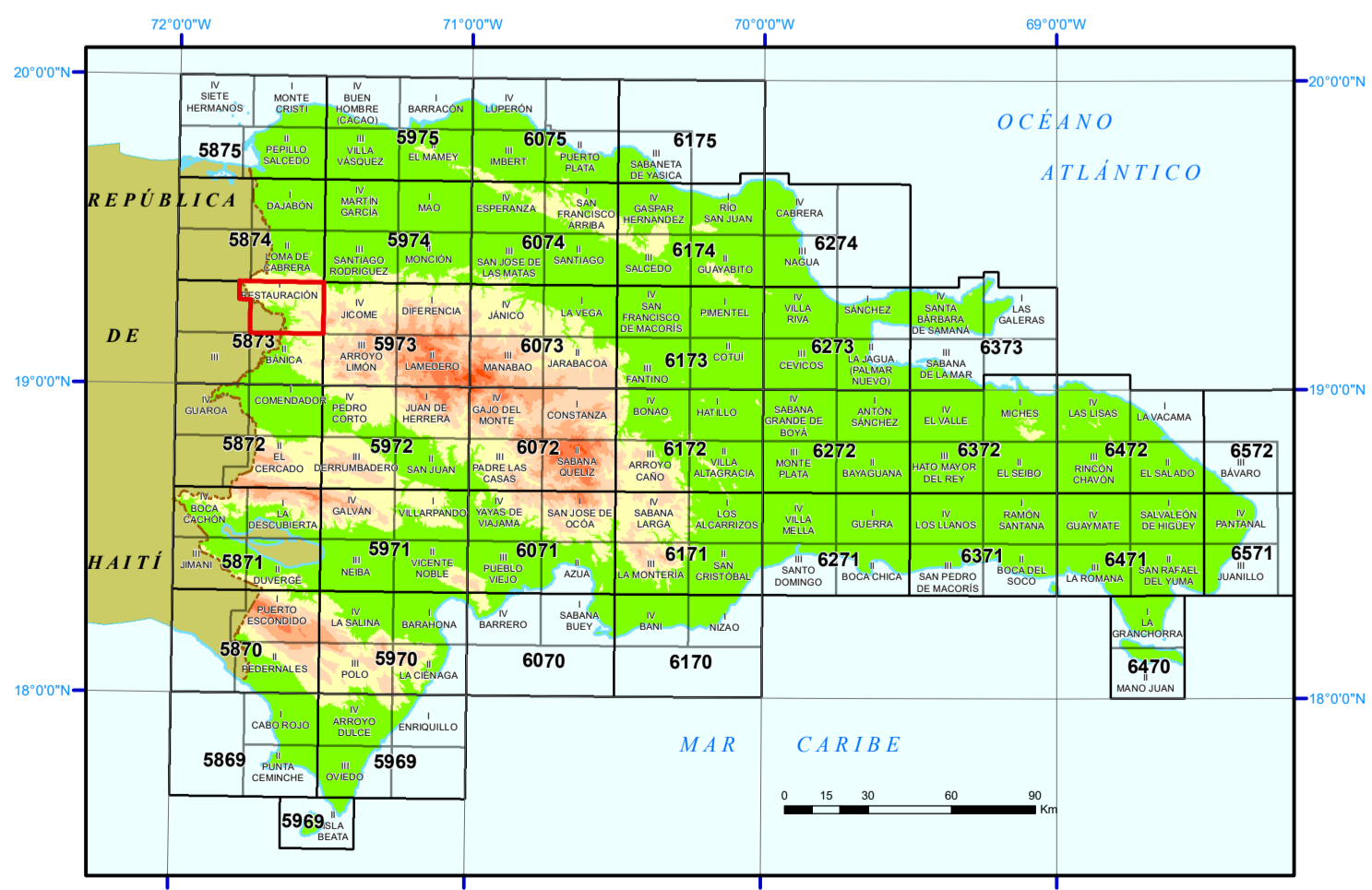
**SÍMBOLOS GEOLÓGICOS**



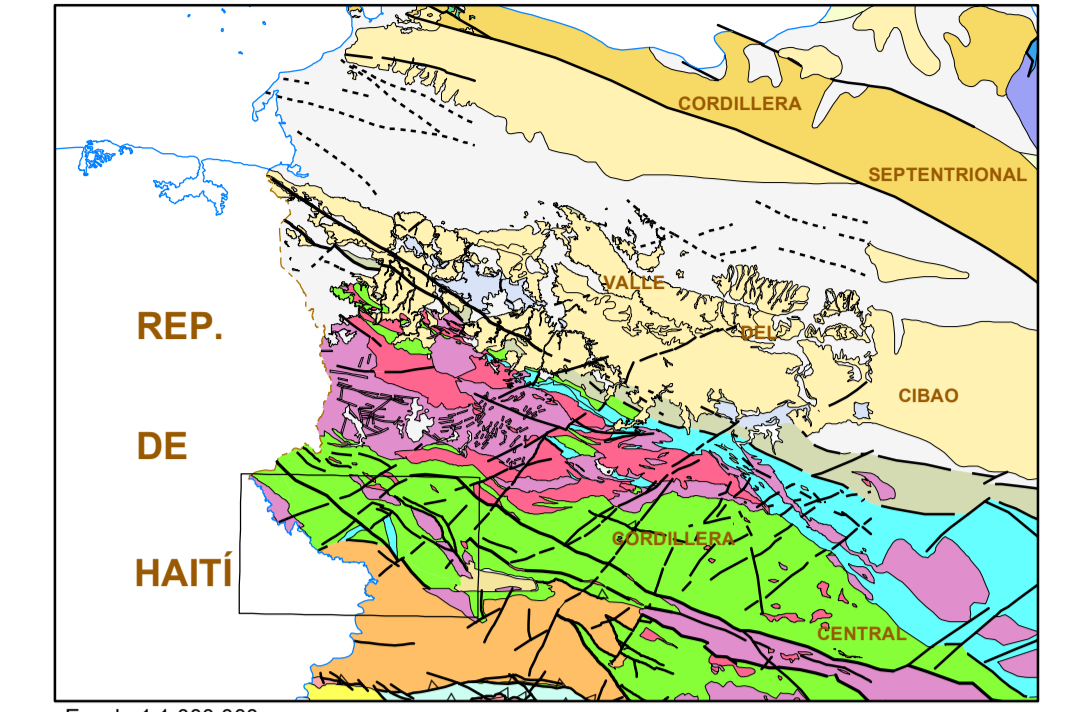
**TRAMAS Y SÍMBOLOS ESPECÍFICOS PARA SECCIONES Y COLUMNAS**



**MAPA ÍNDICE**



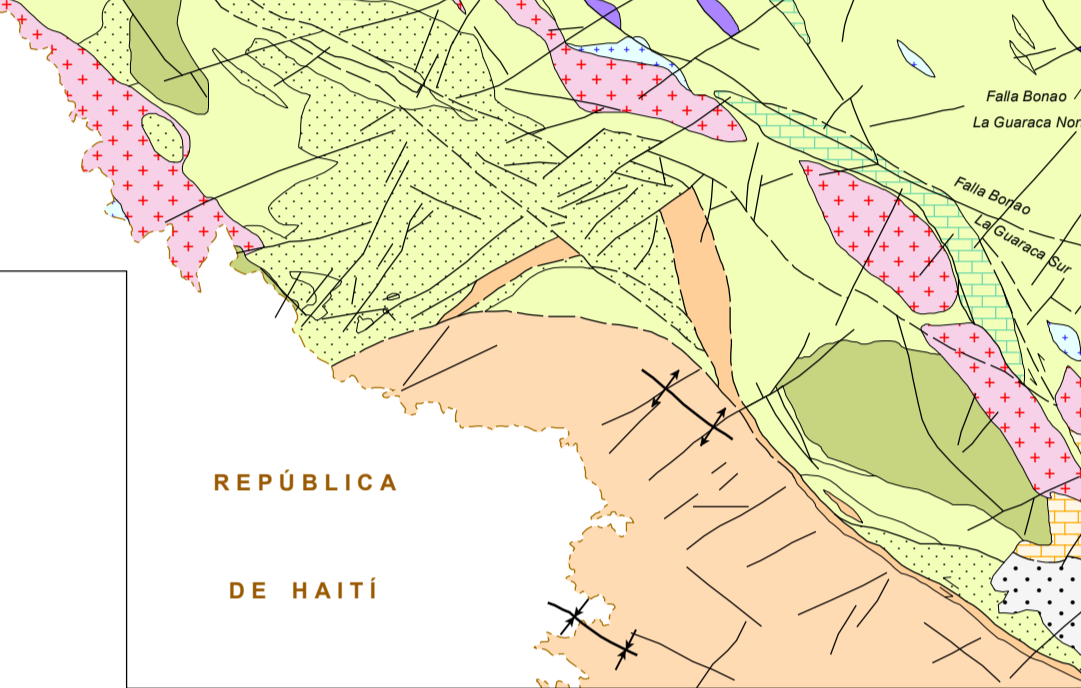
**ESQUEMA REGIONAL**



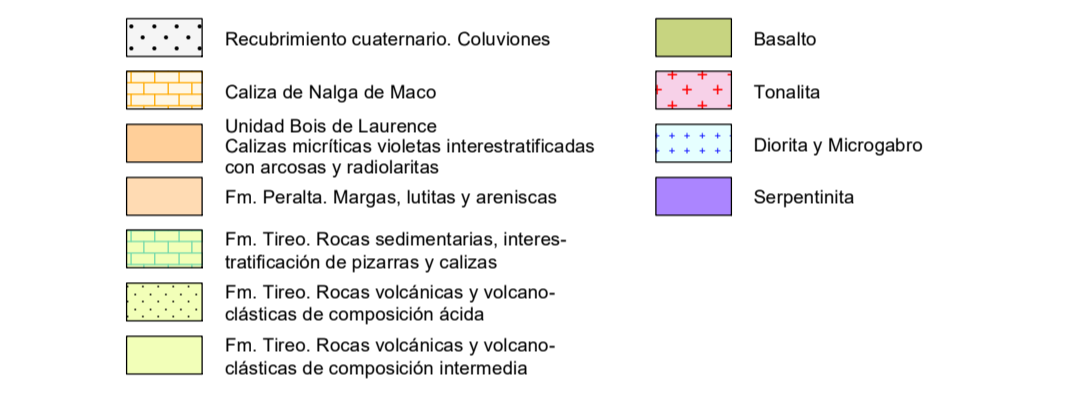
Escala 1:1.000.000



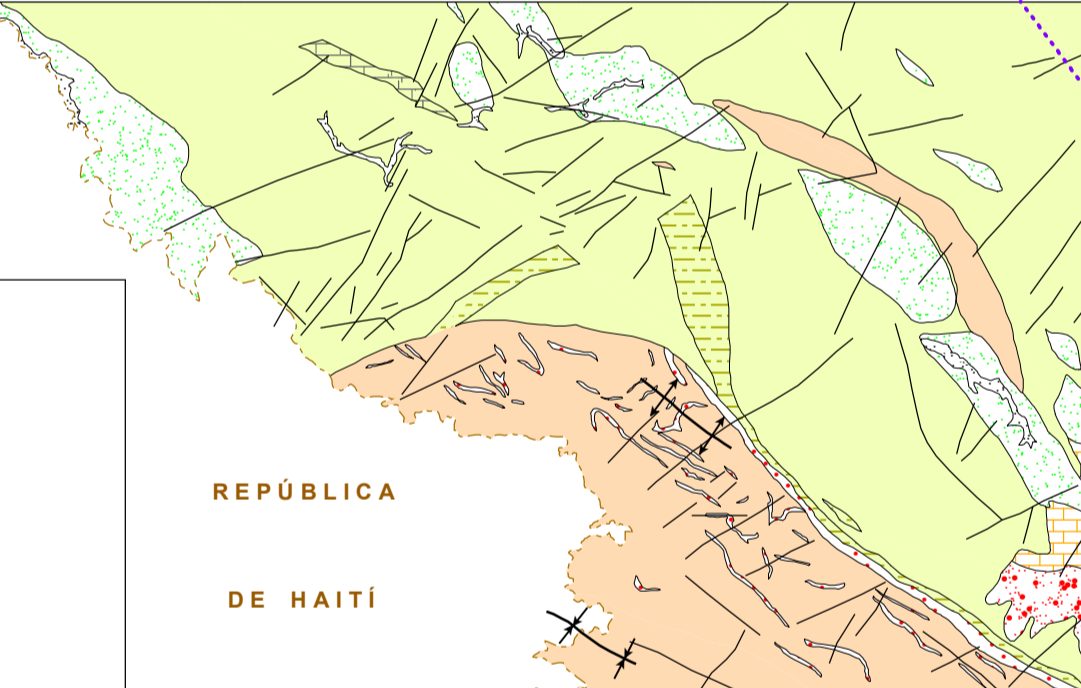
**ESQUEMA TECTÓNICO**



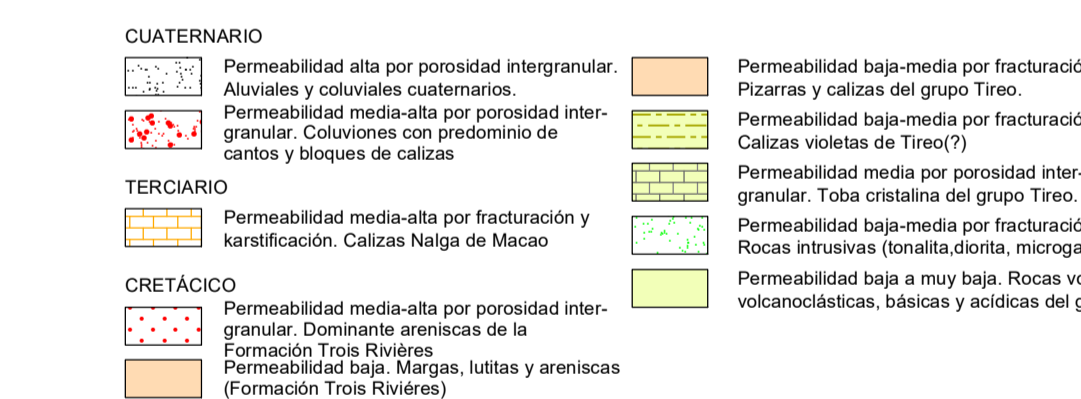
Escala 1:200.000



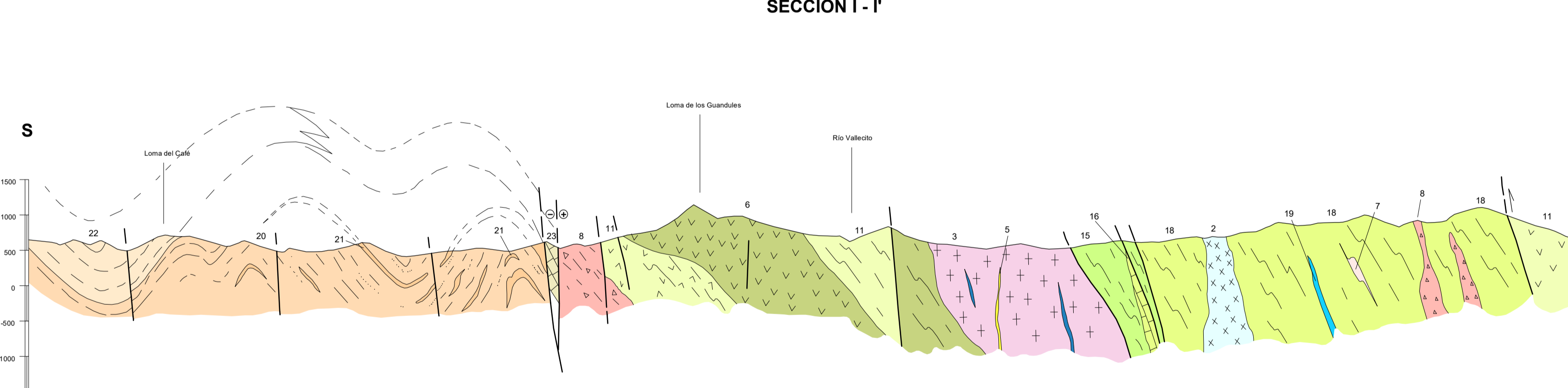
**ESQUEMA HIDROGEOLÓGICO**



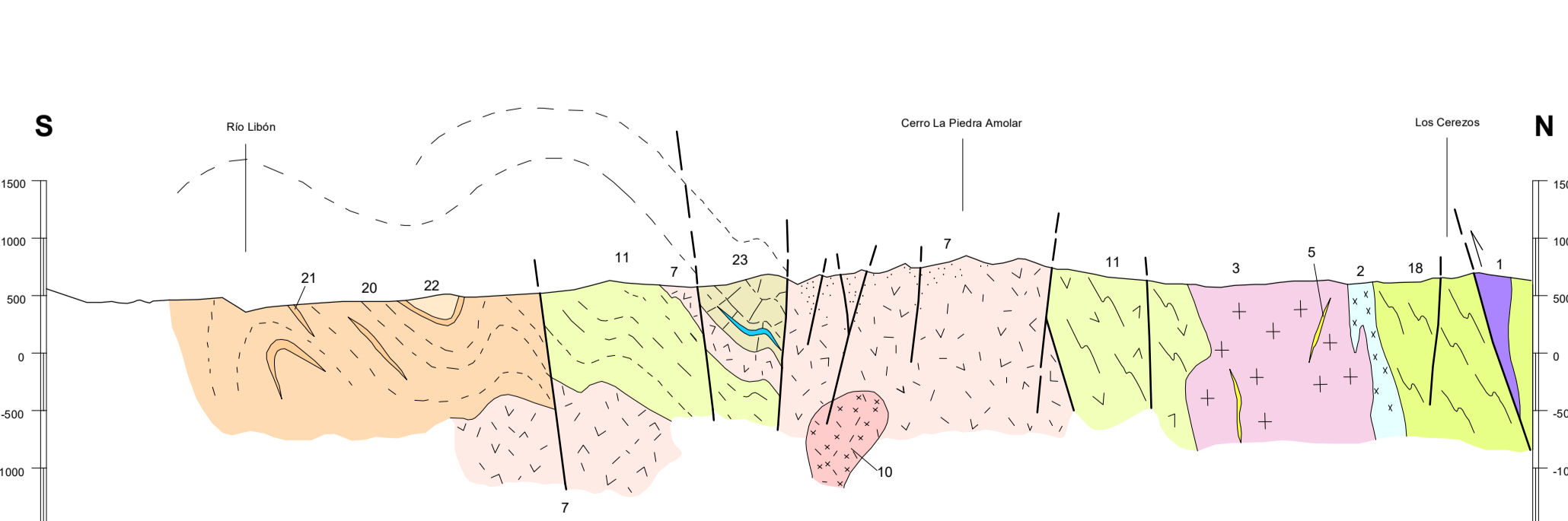
Escala 1:200.000



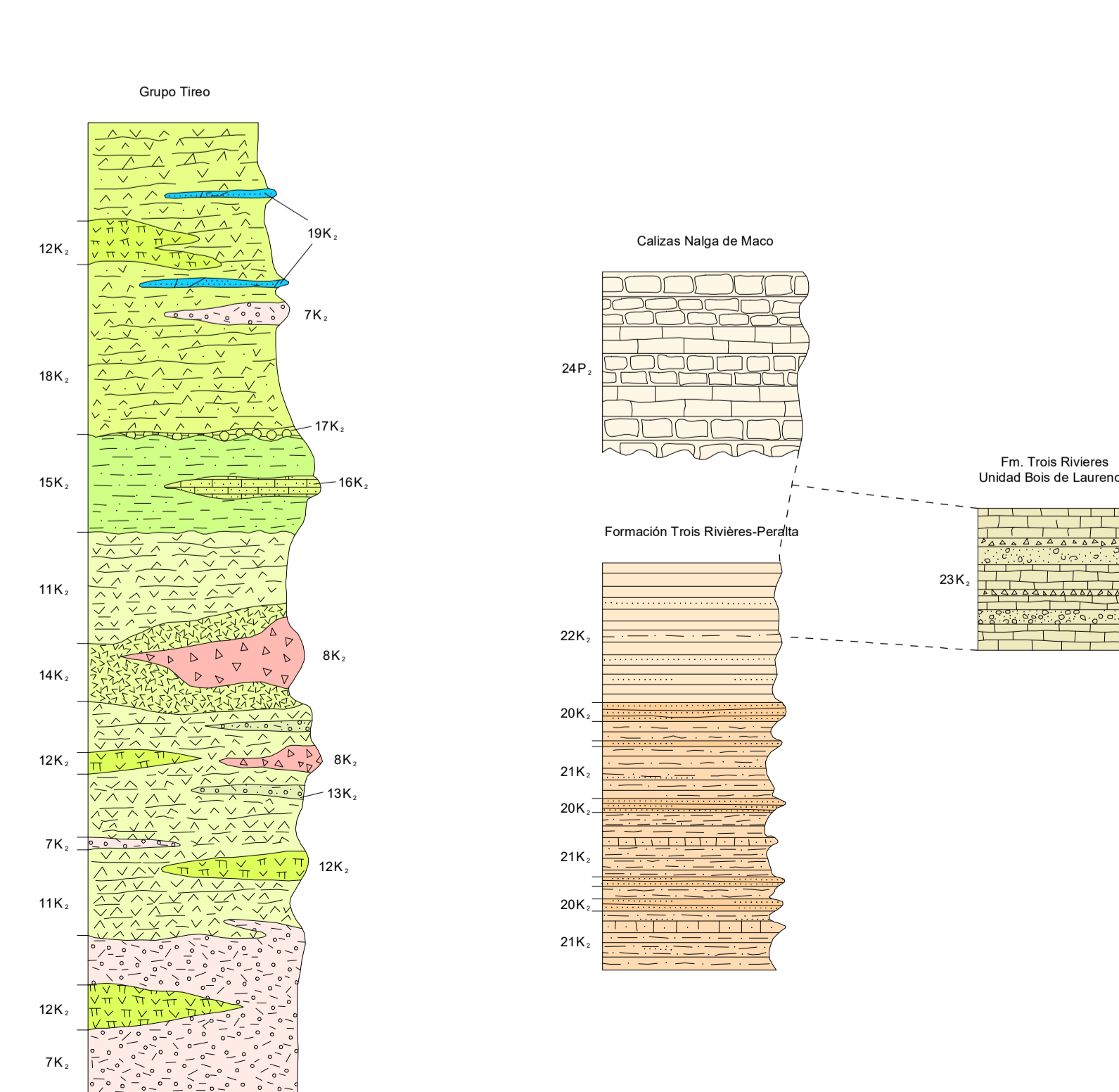
**SECCIONES GEOLÓGICAS**



**SECCIÓN II - II'**



**COLUMNAS ESTRATIGRÁFICAS SINTÉTICAS EN LAS PRINCIPALES UNIDADES O ZONAS**



Escala 1:25000

