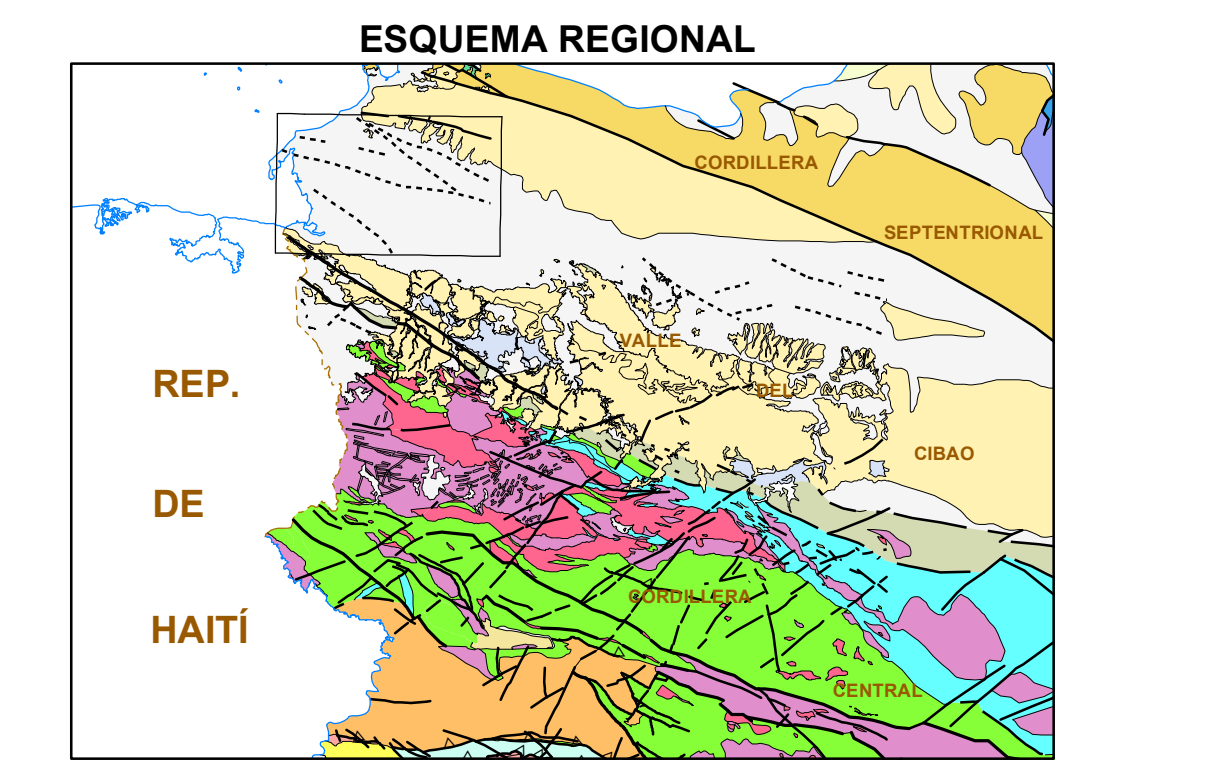
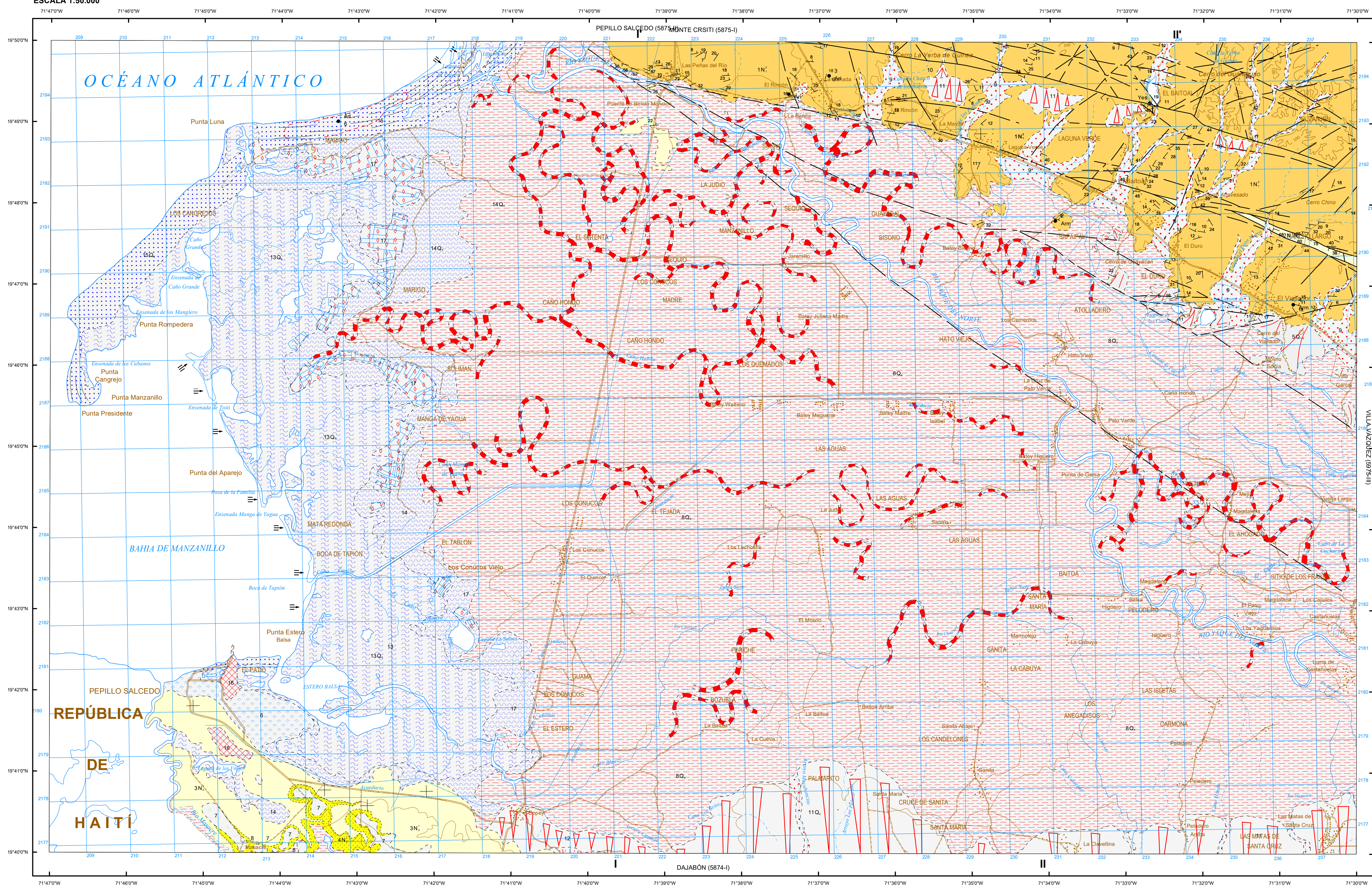
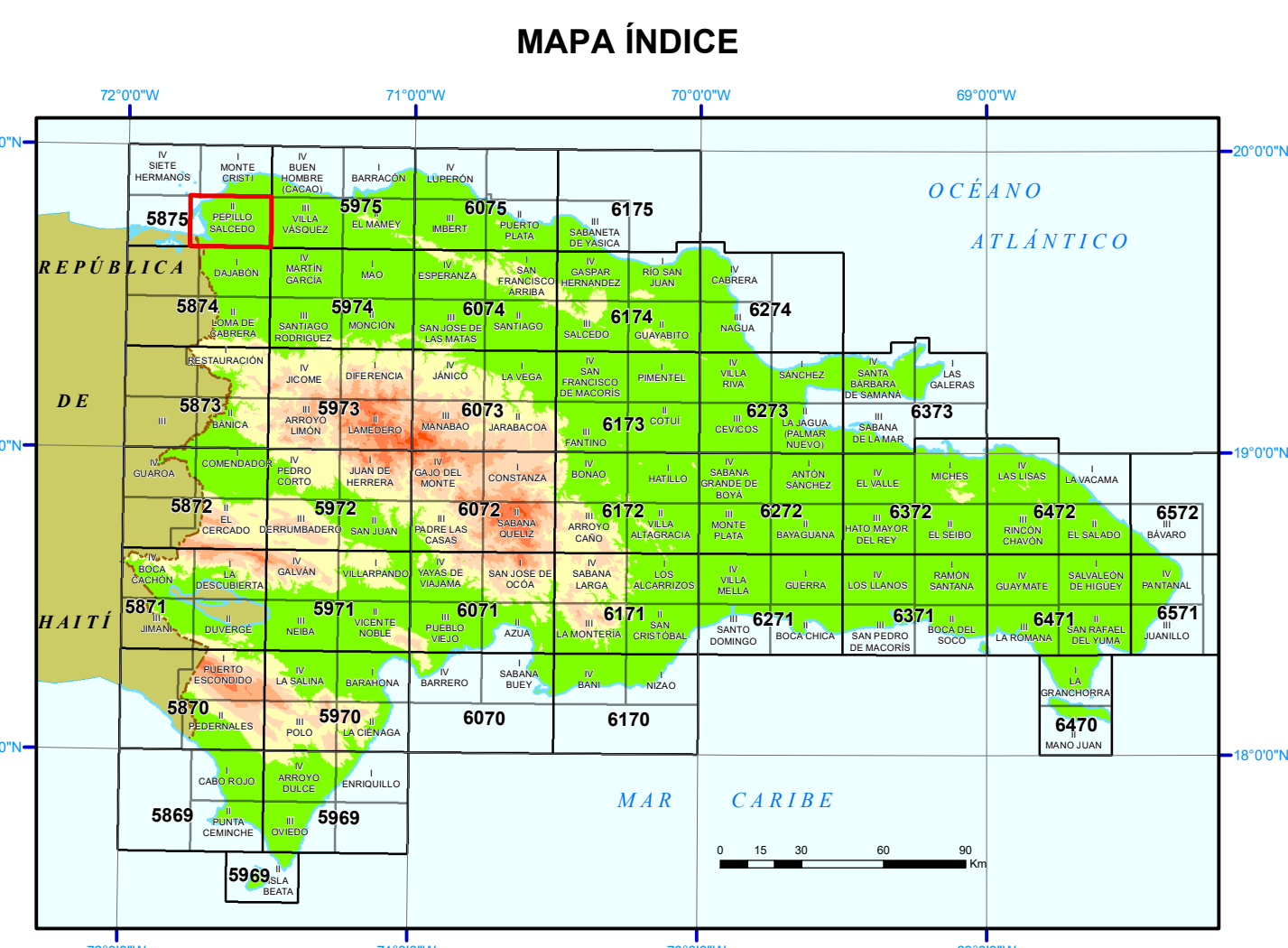


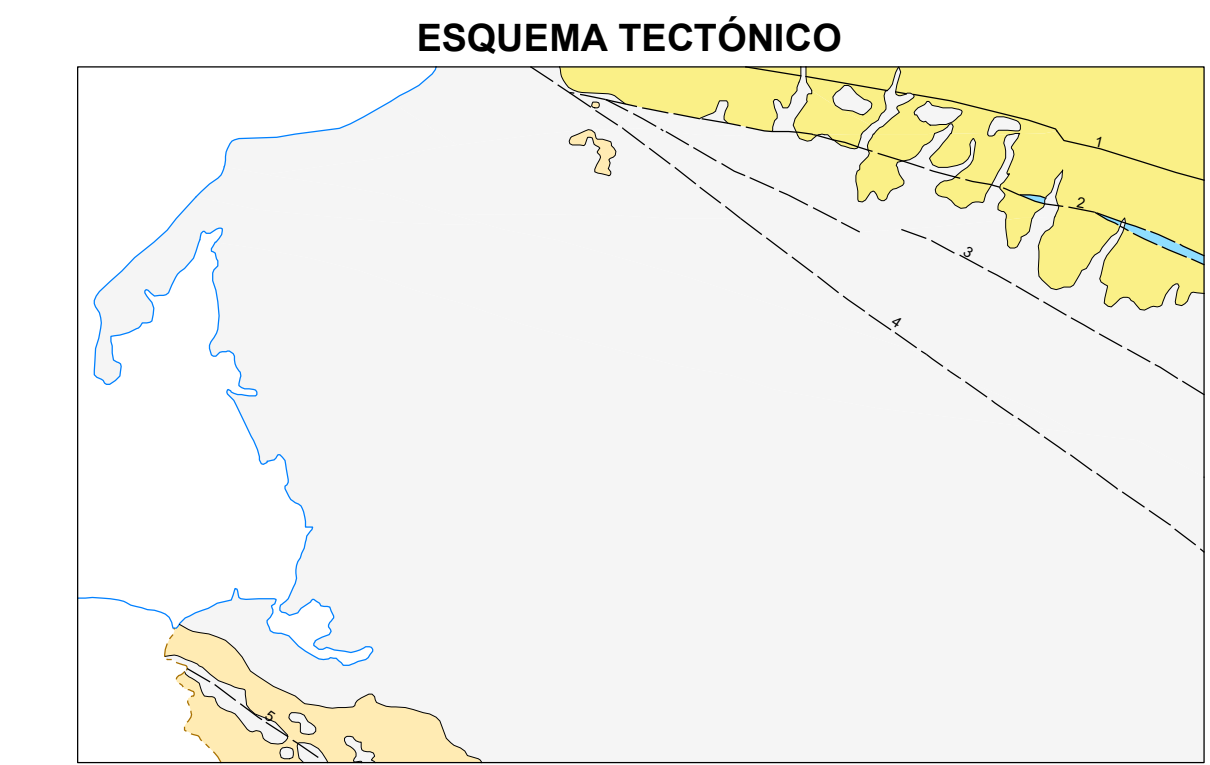
LEYENDA		
CUAT.	Holoceno Q ₁	17 Antrópico. Salinas
	Pleistoceno Q ₂	16 Antrópico. Vertederos, escombreras y rellenos
		15 Corchón floral. Arenas
		14 Marisma alta. Limos y arenas finas
		13 Marisma baja. Manglar
		12 Coluviones. Gravas, cantos y limos
		11 Glaciares. Arenas y gravas
		10 Abanicos aluviales. Gravas, arenas y limos
		9 Depósitos de fondo de valle. Arenas y gravas con cantos
		8 Llanura de inundación con cauces abandonados. Limos y arenas
		7 Terrazas altas. Conglomerados con pánea ferruginosa
		6 Formación La Isabela. Calizas arrecifales
		5 Abanicos aluviales antiguos. Conglomerados, arenas y limos
		4 Formación Gurabo. Calizas limosas con corales
		3 Formación Gurabo. Margas con intercalaciones de arenas y calizas coralinas
		2 Unidad de El Morro. Margas y calcarenitas en facies turbidítica
		1 Unidad de Monte Cristi. Grauwacas y limolitas en facies turbidítica

SÍMBOLOS GEOLÓGICOS			
---	Contacto concordante	→	Dirección y cantidad de buzamiento de la estratificación
- - -	Contacto discordante	+	Estratificación subhorizontal
-	Falla	⊕	Fófoles
—	Falla sujeta o cubierta	⊙	Nº de orden
≡	Erosión costera	•	Indice y yacimientos minerales
		Am	Arenas machaqueo
		Am	Arenas martilladas
		Am	Yeso

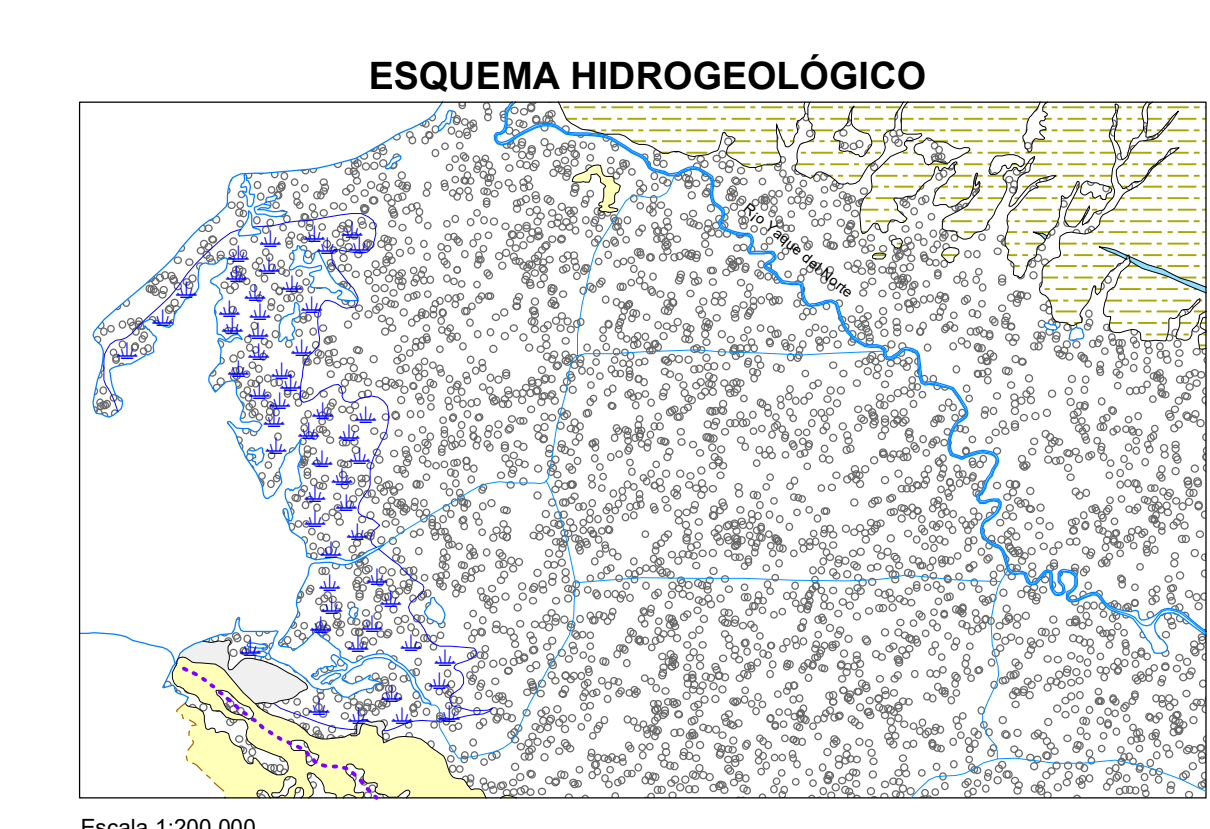
GRAMAS Y SÍMBOLOS ESPECÍFICOS PARA SECCIONES Y COLUMNAS			
	Conglomerados, arenas y limos (abanico aluvial)		Conglomerados y limos (lanura aluvial)
	Margas con intercalaciones de calizas y areniscas		Evaporitas
	Gravavas y limolitas		Falla de desgarro con indicación de desplazamiento



ESQUEMA REGIONAL			
□	Cuaternario indiferenciado	■	Calizas y dolomitas
■	Vulcanismo Cuaternario	■	Tonalitas y dioritas (subordinadas)
■	Areniscas del Plioceno - Pleistoceno	■	Fin. Sandwicheo y equivalentes
■	Formaciones del Plioceno - Pleistoceno	■	Fin. Oligoceno Superior - Mioceno
■	Depositos de la Cuenca del Cibao y Fm. equivalentes	■	Fin. Magua
■	Relleno de la Cuenca de San Juan	■	Fin. Escudo Superior
■	Formaciones del Oligoceno - Mioceno	■	Calizas de Naigua de Marco. Escudo Superior
■	Fin. Naba. Escudo - Oligoceno	■	Fin. Naba. Escudo - Oligoceno
■	Fin. Tres Rivas - Paraita	■	Fin. Tres Rivas - Paraita
■	Fin. Escudo Superior	■	Fin. Escudo Superior
■	Fin. Escudo Inferior	■	Fin. Escudo Inferior
■	Fin. Escudo Superior	■	Fin. Escudo Superior
■	Fin. Escudo Inferior	■	Fin. Escudo Inferior
■	Complejo Duarte	■	Complejo Duarte
■	Galenas y basaltos	■	Galenas y basaltos
■	Serpentinitas	■	Serpentinitas
■	Fin. Escudo Superior - (Cretácico Inferior)	■	Fin. Escudo Superior - (Cretácico Inferior)

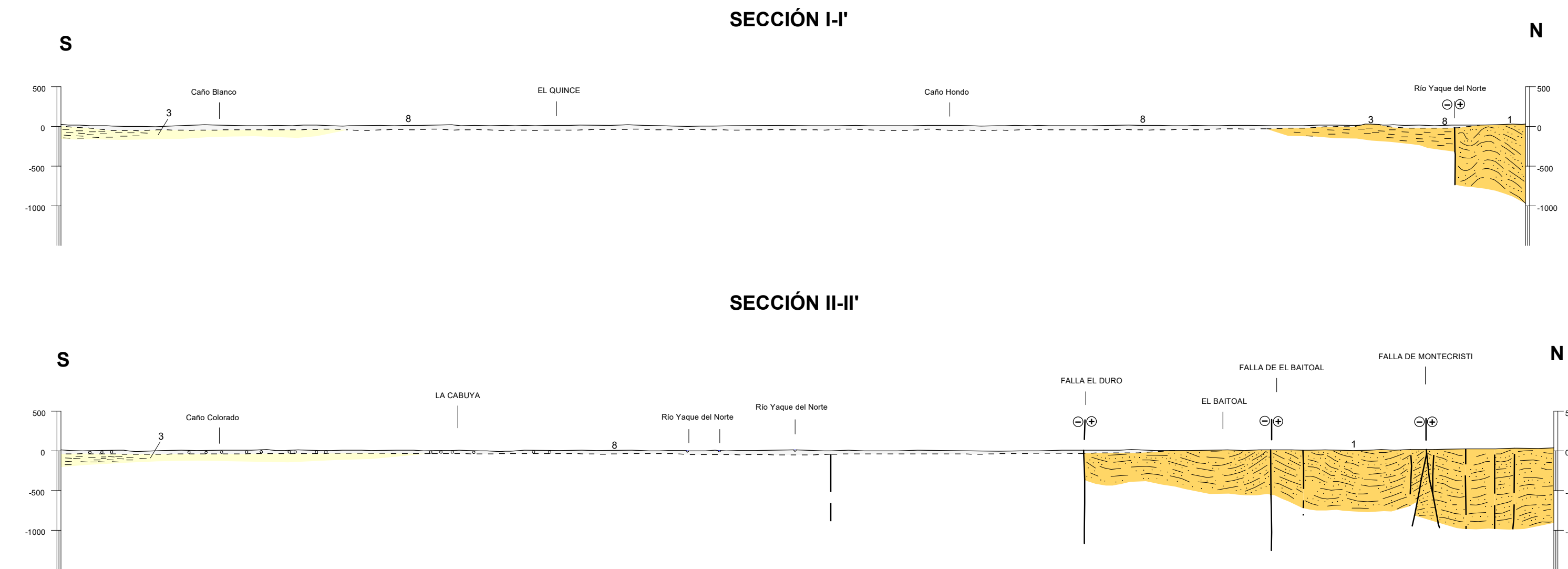


ESQUEMA TECTÓNICO			
□	Cuaternario	1-	Falla de Monte Cristi
■	Fin. Gurabo. Plioceno inferior	2-	Falla de El Batall
■	Unidad de El Morro. Mioceno superior-Plioceno Inf.	3-	Falla de El Duro
■	Unidad de Monte Cristi. Mioceno medio-superior	4-	Falla de Palo Verde
■	Traza de la falla de La Española	5-	Traza de la falla de La Española

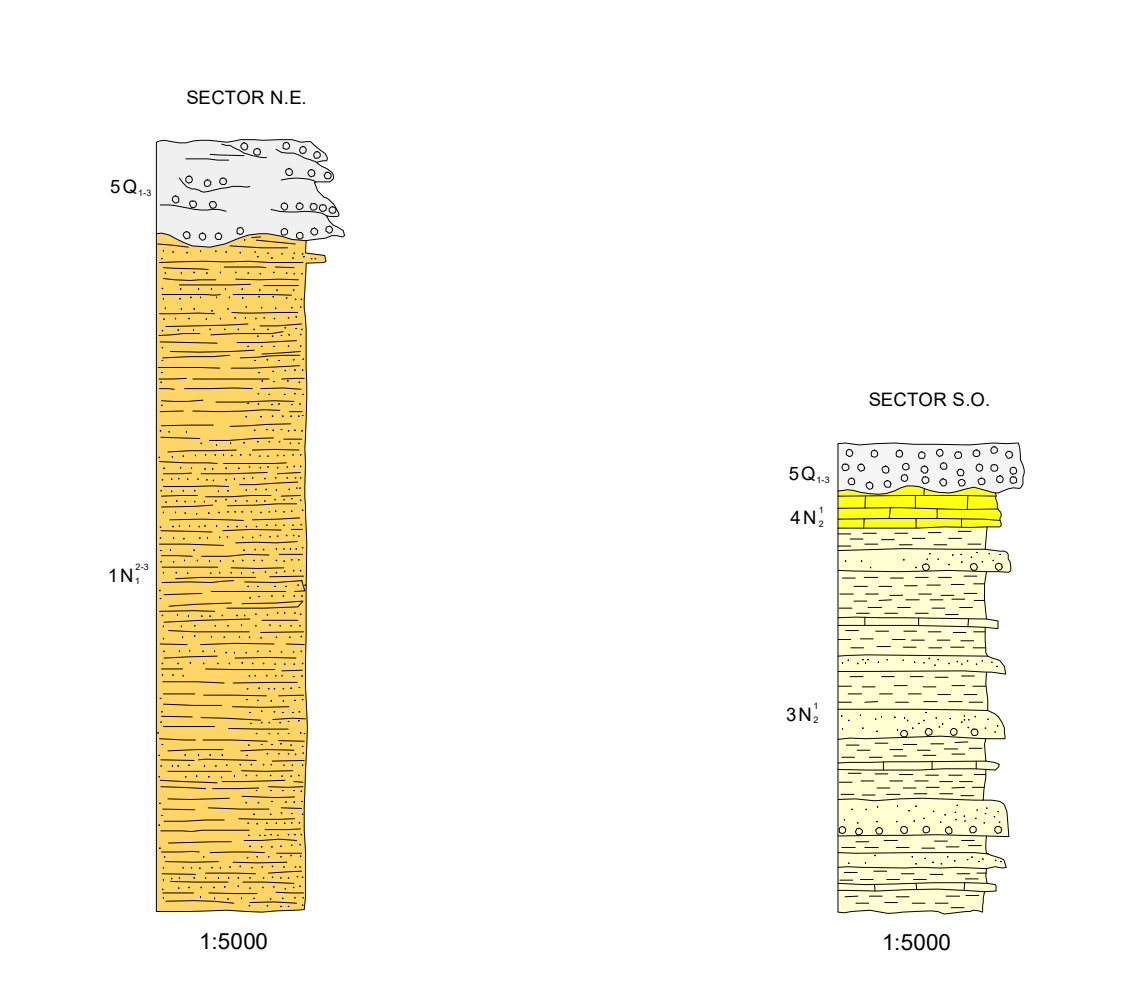


ESQUEMA HIDROGEOLOGICO			
■	CUATERNARIO	■	NEÓGENO
■	Permeabilidad alta por porosidad intergranular. Arenas, limos y conglomerados	■	Permeabilidad media por porosidad intergranular y fracturación. Grauwacas y limolitas
■	Permeabilidad baja por fracturación. Calizas areniscas	■	Permeabilidad baja por porosidad intergranular. Margas con intercalaciones carbonatadas, limos-areniscas
■	Límite de cuencas hidrográficas	■	Permeabilidad muy baja por fracturación. Margas y calizas
■	Canal	■	Zonas homedias

SECCIONES GEOLÓGICAS



COLUMNAS ESTRATIGRÁFICAS SINTÉTICAS EN LAS PRINCIPALES UNIDADES O ZONAS



FINANCIADO POR EL PROGRAMA SYSMIM DE LA UNIÓN EUROPEA
AUTORIDAD CONTRATANTE: GOBIERNO DE LA REPÚBLICA DOMINICANA
ORDENADOR NACIONAL PARA LOS FONDOS EUROPEOS DE DESARROLLO

Realizado por el Consorcio IGME-BRGM-INYPSA (2002-2004)
Autor: Enrique Bernárdez Rodríguez (INYPSA)
Director del Proyecto: Marc Joubert (BRGM)
Supervisión Técnica: UTG-SYSMIM (AURENSA)