

Proyección y Cuadrícula U.T.M. - Huso 18  
Egualdad de las curvas de nivel 100 metros  
Adaptación y base: Mapa Topográfico 1:50.000  
Bases topográficas proporcionadas por la Secretaría de Estado de Medio Ambiente

Realizado por el Consorcio IGME-BRGM-INYPISA (2007-2010)  
Autor: Marc Joubert (BRGM)  
Manuel Abad de los Santos (INYPISA)  
Fernando Pérez Valera (INYPISA)  
Director del Proyecto: Eusebio López Caballero (IGME)  
Supervisión Técnica: UTO-SYSMIN (TYPISA)

**LEYENDA**

CUATERNARIO	HOLOCENO	12 Huracánita, Gambi, corales 11 Arrecifes actuales. Calizas organogénicas y calizas detríticas 10 Playas y cordones litorales actuales. Arenas 9 Cordones litorales antiguos. Arenas 8 Lagunas colmatadas inter-cordón arenoso. Limos y arenas 7 Marismas bajas o Manglares. Lutitas con abundante vegetación 6 Marismas altas o Manglares abandonados. Lutitas ricas en materia orgánica 5 Paleoplayas (Playas de bofetón). Calizas oolíticas crema 4 Arcillas de descalcificación (a), fondos de dolinas (b) 3 Dunas parabólicas y longitudinales. Arenas oolíticas eólicas y limo de zonas inter-dunas 2 Mts Quemados de Basilio. Calizas blancas y beige, oncolíticas, con corales, intercaladas con calizas rosadas con foraminíferos planicónicos 1 Und. Trudilá. Calizas beige oncolíticas con macroforaminíferos
	PLEISTOCENO INFERIOR	
TERCIARIO	OLIGOCENO SUPERIOR	1 Und. Trudilá. Calizas beige oncolíticas con macroforaminíferos
	OLIGOCENO INFERIOR	
PALEOCENO	ECOCENO	

12 Huracánita, Gambi, corales  
11 Arrecifes actuales. Calizas organogénicas y calizas detríticas  
10 Playas y cordones litorales actuales. Arenas  
9 Cordones litorales antiguos. Arenas  
8 Lagunas colmatadas inter-cordón arenoso. Limos y arenas  
7 Marismas bajas o Manglares. Lutitas con abundante vegetación  
6 Marismas altas o Manglares abandonados. Lutitas ricas en materia orgánica  
5 Paleoplayas (Playas de bofetón). Calizas oolíticas crema  
4 Arcillas de descalcificación (a), fondos de dolinas (b)  
3 Dunas parabólicas y longitudinales. Arenas oolíticas eólicas y limo de zonas inter-dunas  
2 Mts Quemados de Basilio. Calizas blancas y beige, oncolíticas, con corales, intercaladas con calizas rosadas con foraminíferos planicónicos  
1 Und. Trudilá. Calizas beige oncolíticas con macroforaminíferos

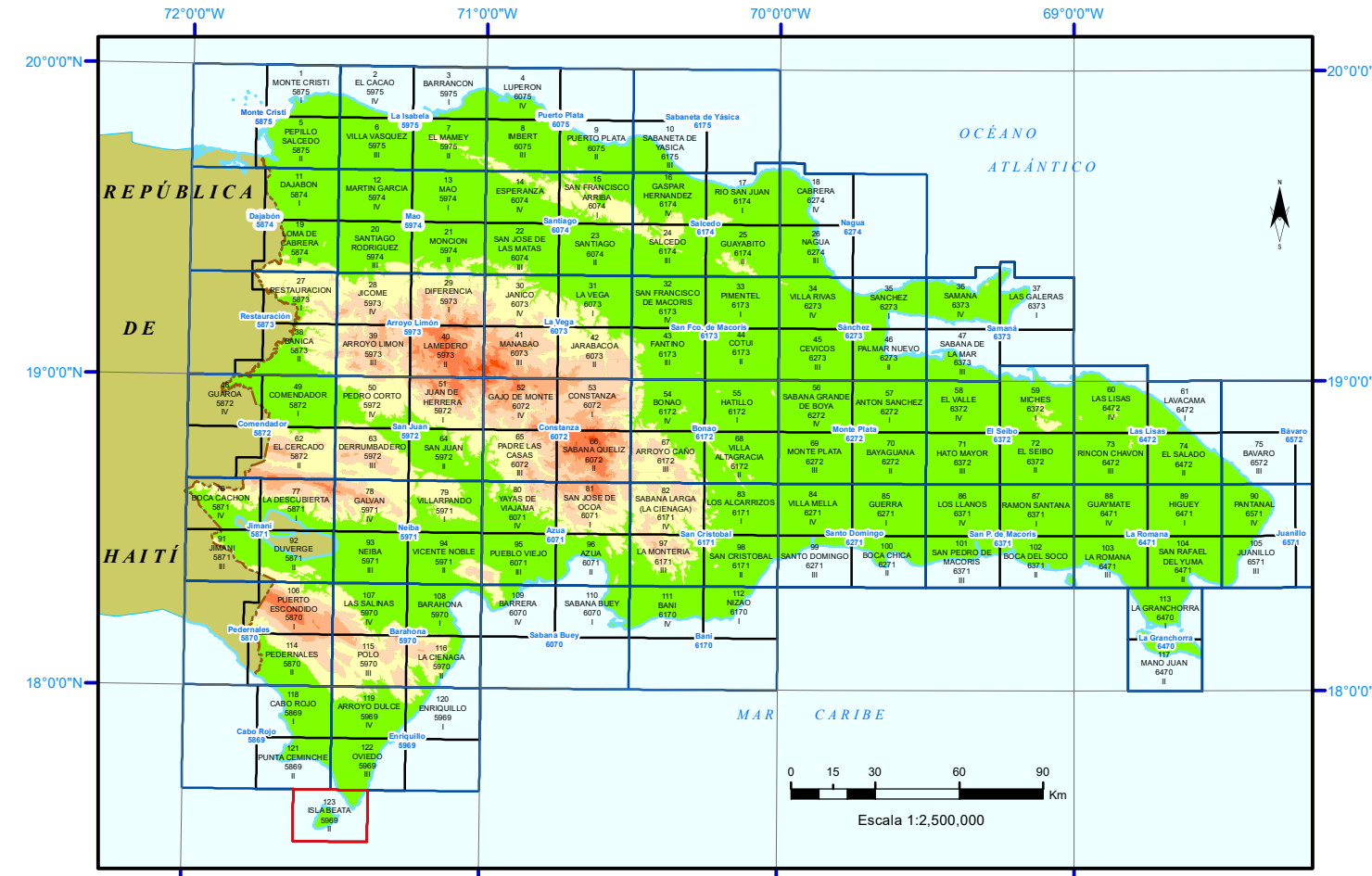
**SÍMBOLOS GEOLÓGICOS**

-----	Contacto normal o concordante	10	Estratificación y cantidad de buzamiento
-----	Contacto discordante	Deslizamiento	
---	Falla	Rasa marina	
---	Falla supuesta	Selma	

**TRAMAS Y SÍMBOLOS ESPECÍFICOS PARA SECCIONES Y COLUMNAS**

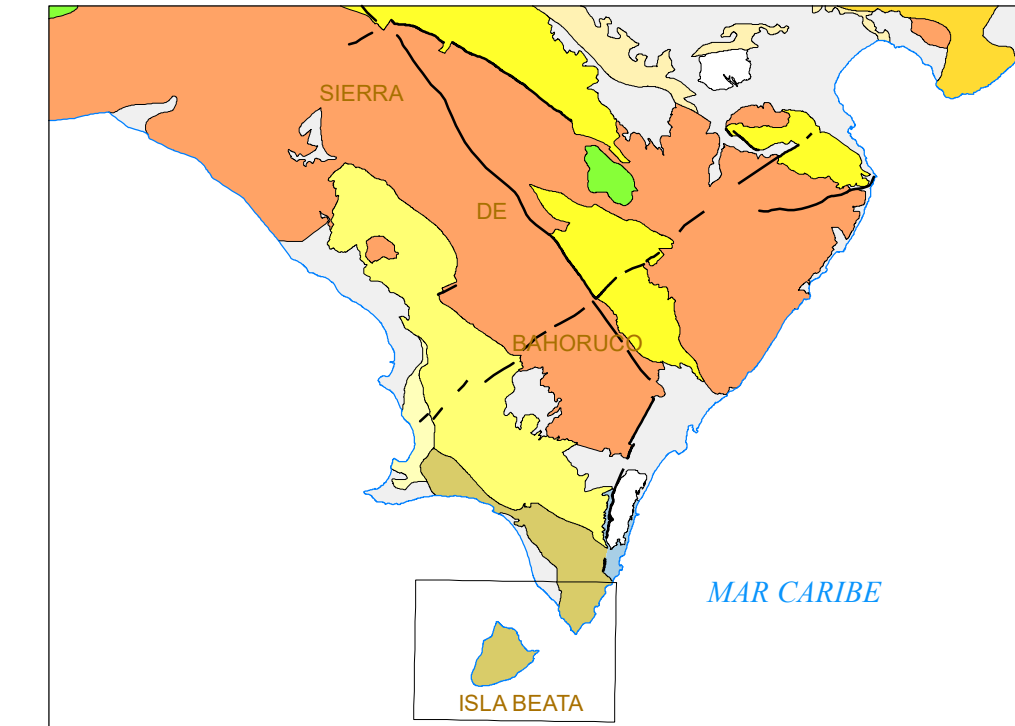
[Trama]	Dunas	[Trama]	Calizas biocásticas
[Trama]	Calizas arrecifales	[Trama]	Calizas
[Trama]	Calizas oncolíticas		

**MAPA ÍNDICE**



FINANCIADO POR EL PROGRAMA SYSMIN II DE LA UNIÓN EUROPEA  
AUTORIDAD CONTRATANTE: GOBIERNO DE LA REPÚBLICA DOMINICANA  
ORDENADOR NACIONAL PARA LOS FONDOS EUROPEOS DE DESARROLLO

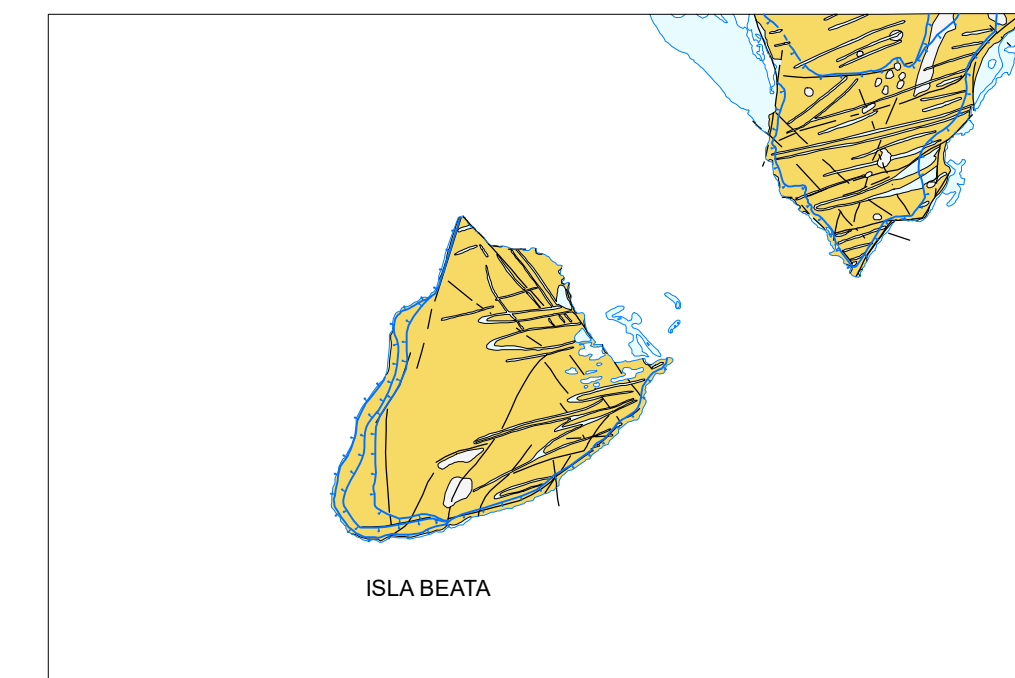
**ESQUEMA REGIONAL**



ESCALA 1:1.000.000

[Color]	Cuaternario indiferenciado: Paleoceno-Holoceno	[Color]	Fm. Neiba y equivalentes. Eoceno-Mioceno (Sierra de Neiba y Martín García)
[Color]	Fm. La Isabela. Calizas arrecifales	[Color]	Unidad de Beaufort y equivalentes. Mioceno (Sierra de Bahoruco)
[Color]	Paleoceno-Holoceno	[Color]	Unidad de Trudilá y equivalentes. Mioceno (Sierra de Bahoruco)
[Color]	Sistema de las cordilleras del Cabo	[Color]	Unidad de Trudilá y equivalentes. Mioceno (Sierra de Bahoruco)
[Color]	San Juan, Enriquillo, Azua y equivalentes. Mioceno-Paleoceno	[Color]	Eoceno-Oligoceno (Sierra de Bahoruco)
[Color]	San Juan, Enriquillo, Azua y equivalentes. Mioceno-Paleoceno	[Color]	Unidad de Trudilá y equivalentes. Mioceno (Sierra de Bahoruco)
[Color]	Toro Los Haities y equivalentes. Calizas	[Color]	Fm. Duran y Beaufort. Paleoceno-Mioceno (Sierra de Neiba y Martín García)
[Color]	Fm. San Cristóbal y equivalentes. Oligoceno-Mioceno (Sierra de Neiba y Martín García)	[Color]	Cretácico Superior (Cordillera Oriental y Sierra de Bahoruco)

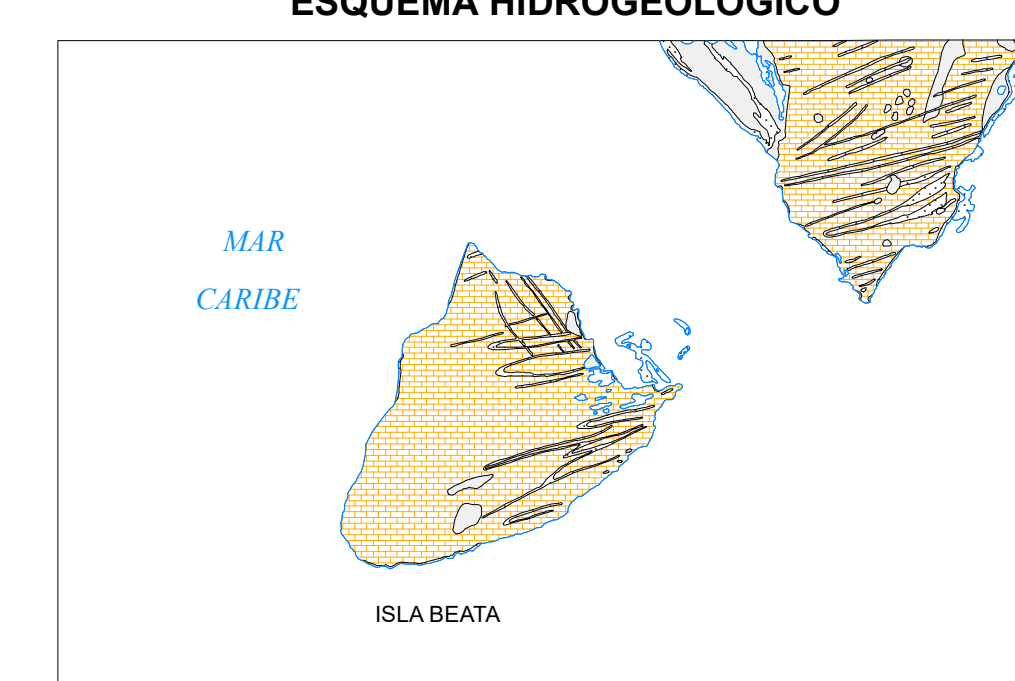
**ESQUEMA TECTÓNICO**



ESCALA 1:200.000

[Color]	Depósitos cuaternarios indiferenciados	[Color]	Fm. Neiba, Acantilado y equivalentes. Aguas Negras. Pale. Trudilá. Quemados de Basilio y Loma del Galano. Paleoceno-Mioceno inferior
[Color]	Depósitos cuaternarios de origen marino-litoral		

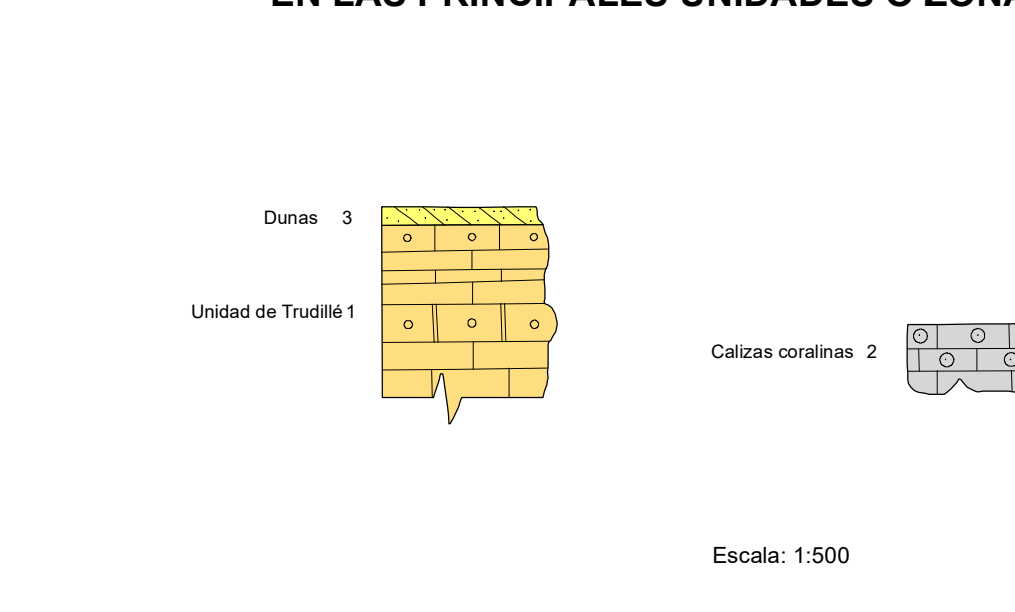
**ESQUEMA HIDROGEOLÓGICO**



ESCALA 1:200.000

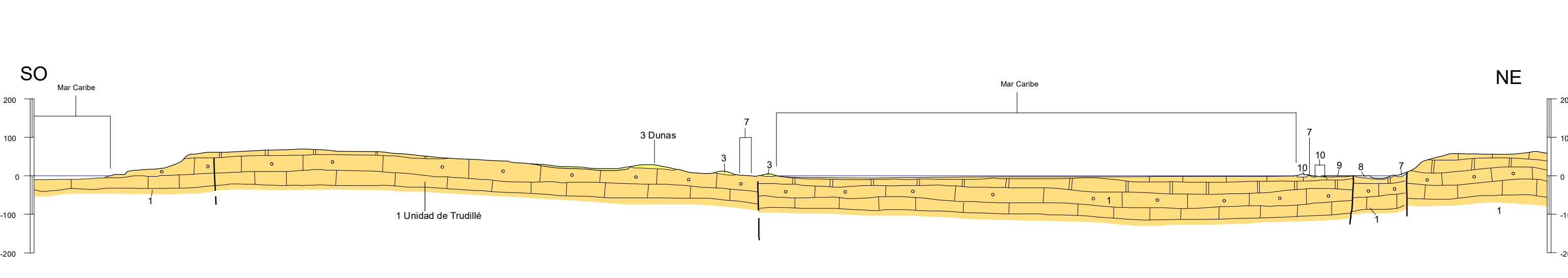
[Color]	Permeabilidad muy alta por karstificación.	[Color]	PALEOGENO-NEOGENO
[Color]	Calizas arrecifales	[Color]	Permeabilidad alta por fracturación y karstificación.
[Color]	Permeabilidad alta por porosidad intergranular	[Color]	Calizas
[Color]	Arenas y calizas detríticas y oolíticas		
[Color]	Permeabilidad baja		
[Color]	Lutitas y arcillas de descalcificación		

**COLUMNAS ESTRATIGRÁFICAS SINTÉTICAS EN LAS PRINCIPALES UNIDADES O ZONAS**



**SECCIÓN GEOLÓGICA**

**SECCIÓN I-I'**



ESCALA HORIZONTAL 1:50.000  
VERTICAL 1:50.000