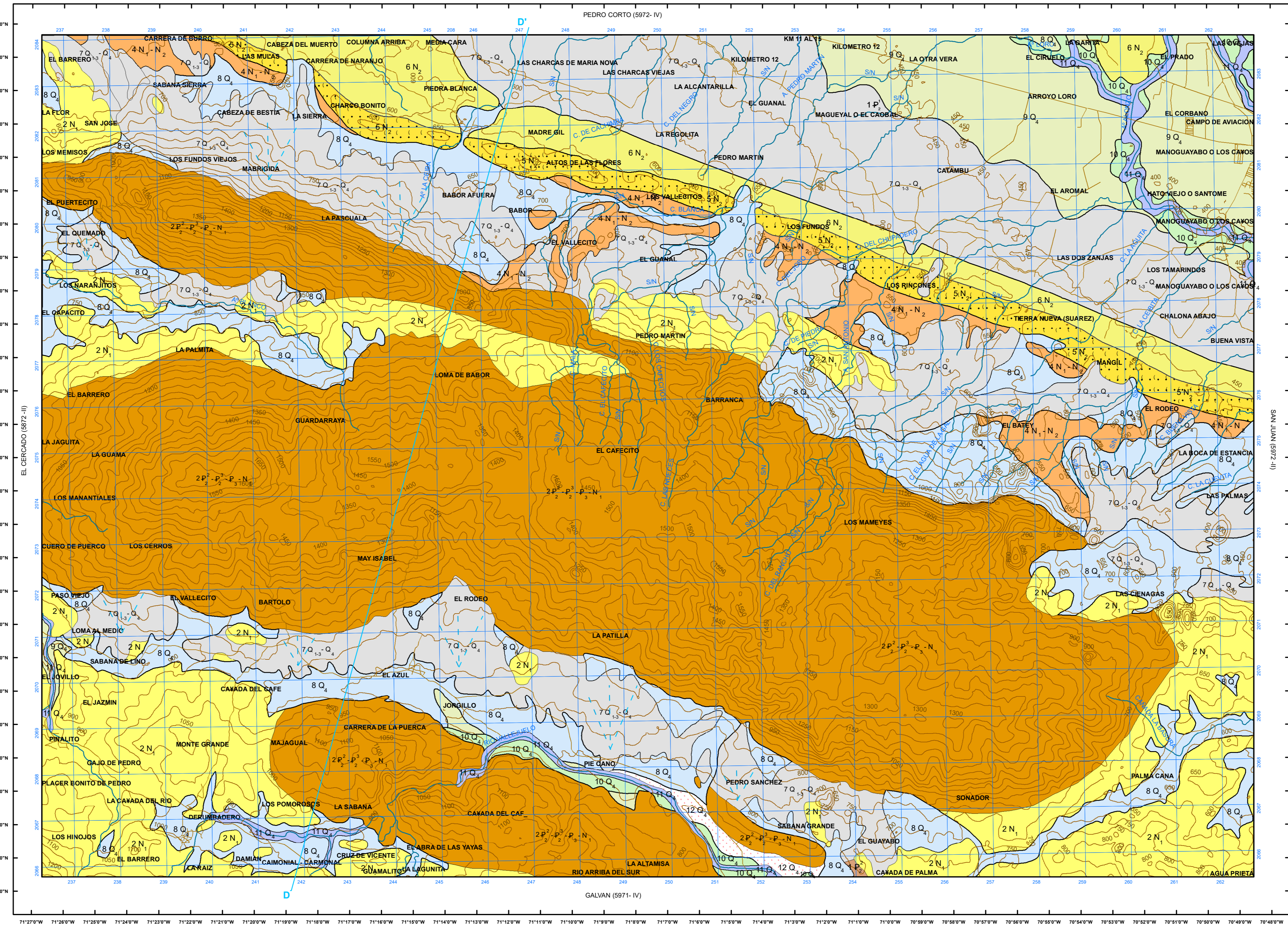
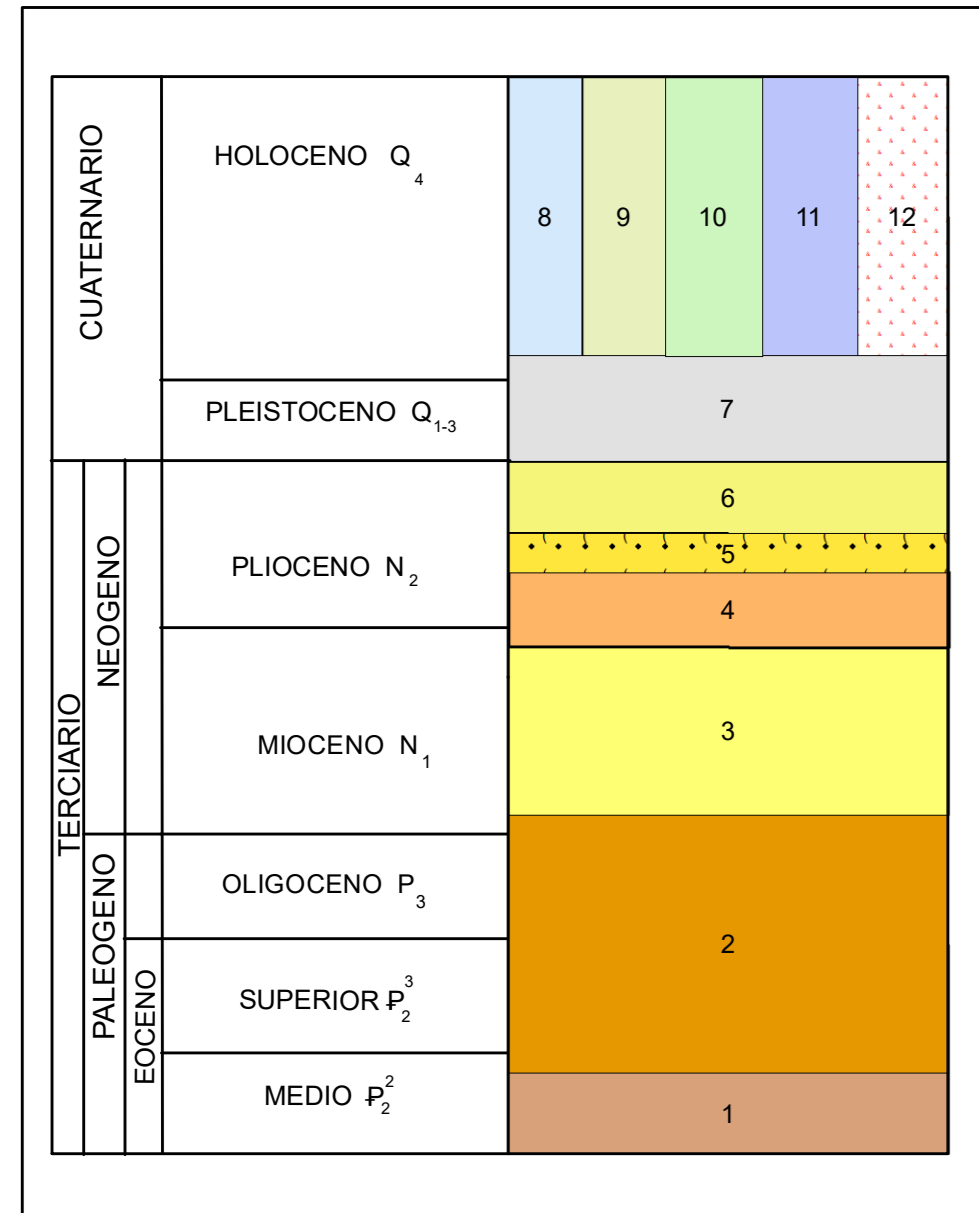


MAPA GEOLÓGICO DE LA REPÚBLICA DOMINICANA
ESCALA 1:50.000

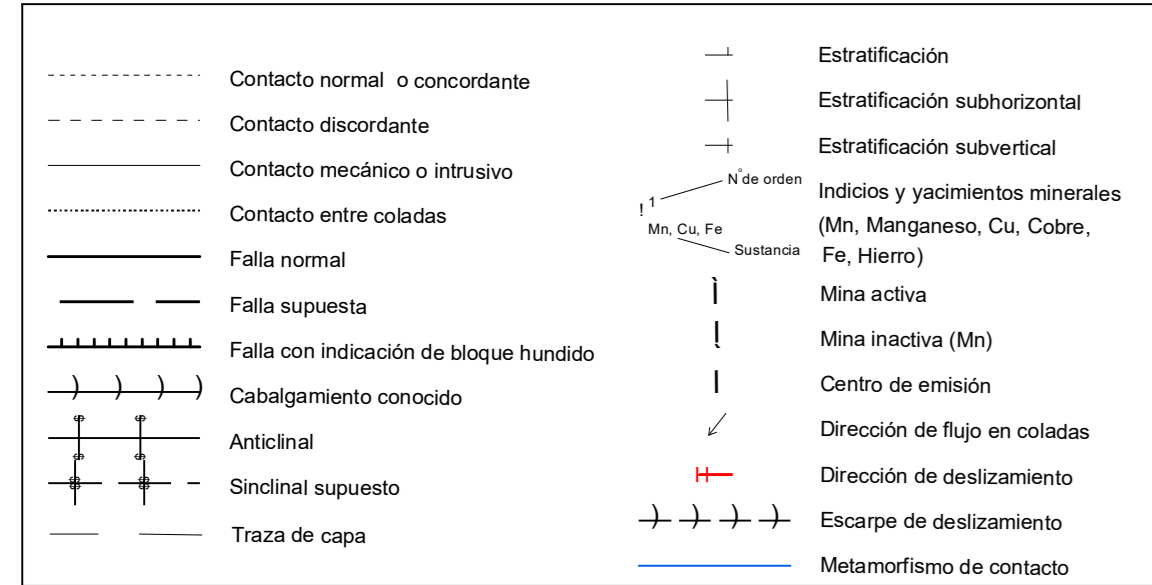


LEYENDA

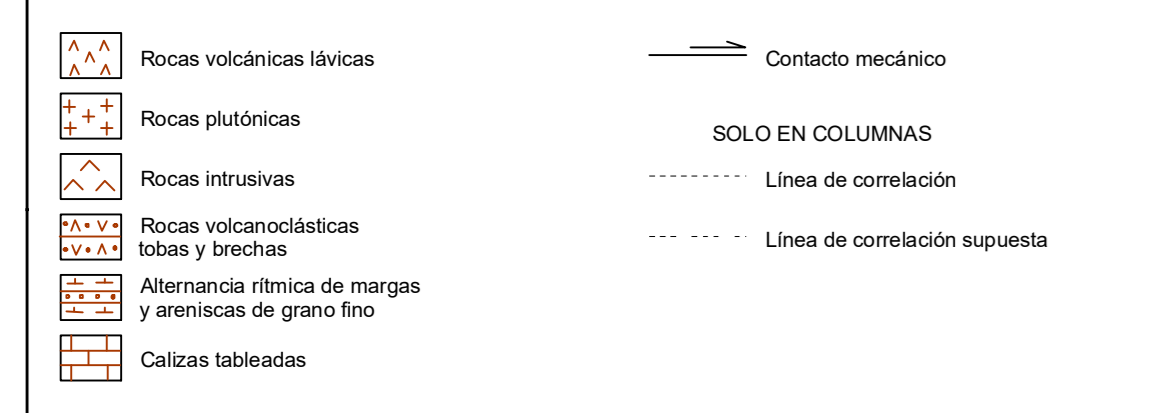


1. Conjunto volcanosedimentario de El Aguacate de Neiba. Conglomerados y brechas polimícticas con intercalaciones de tobas y brechas volcánicas, grauwacas, autobrechas basálticas y calizas.
2. Fm. Neiba Superior. Calizas tableadas, frecuentemente con sílex y (hacia techo) alternancia de calizas tableadas, margocalizas y margas.
3. Fm. Sombrerito (indiferenciada), alternancia de margas y calcarenitas laminadas con ripples, de tonos ocres.
4. Fm. Trinchera. Alternancia de margas y areniscas, hacia arriba conglomerados y algunos estratos rícos en fosiles.
5. Fm. Arroyo Blanco. Facies arenolita: calizas con intercalaciones de arenos, conglomerados y a veces margas fosilíferas.
6. Fm. Arroyo Seco. Conglomerado grueso, de clastos polimícticos, alterado con capas de areniscas, arcillas, calizas nodulares, hacia el Sur clastos más finos y yeso.
7. Abanicos aluviales y conos de deyección de la vertiente Sur de la Sierra de Neiba. Conglomerados calcáreos, bien o variablemente cementados, con intercalaciones de arenos y limos.
8. Sedimentos de pendientes: escombros de cauce seco: cantos gravas y limos.
9. Terrazas bajas: gravas, arenos, cantos y limos.
10. Terrazas altas: gravas, arenos, cantos y limos.
11. Depósitos de río: gravas, arenos, cantos y limos.
12. Fondo de Valle (depósitos localmente discontinuos): cantos, arenos y gravas.

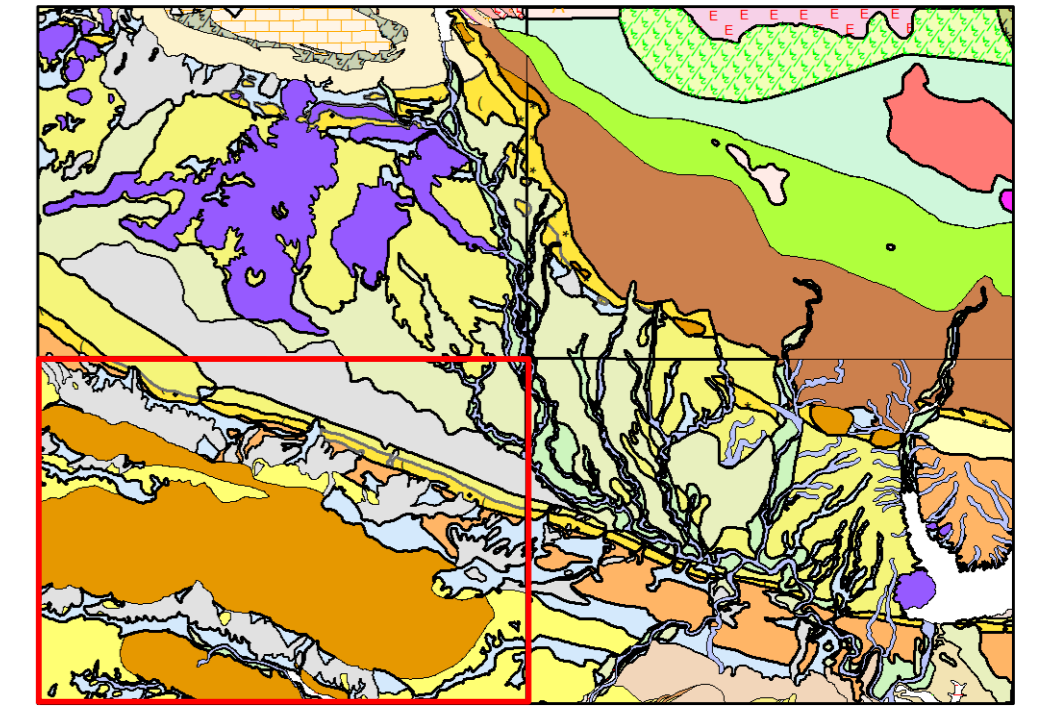
SÍMBOLOS GEOLÓGICOS



TRAMAS Y SÍMBOLOS ESPECÍFICOS PARA SECCIONES Y COLUMNAS

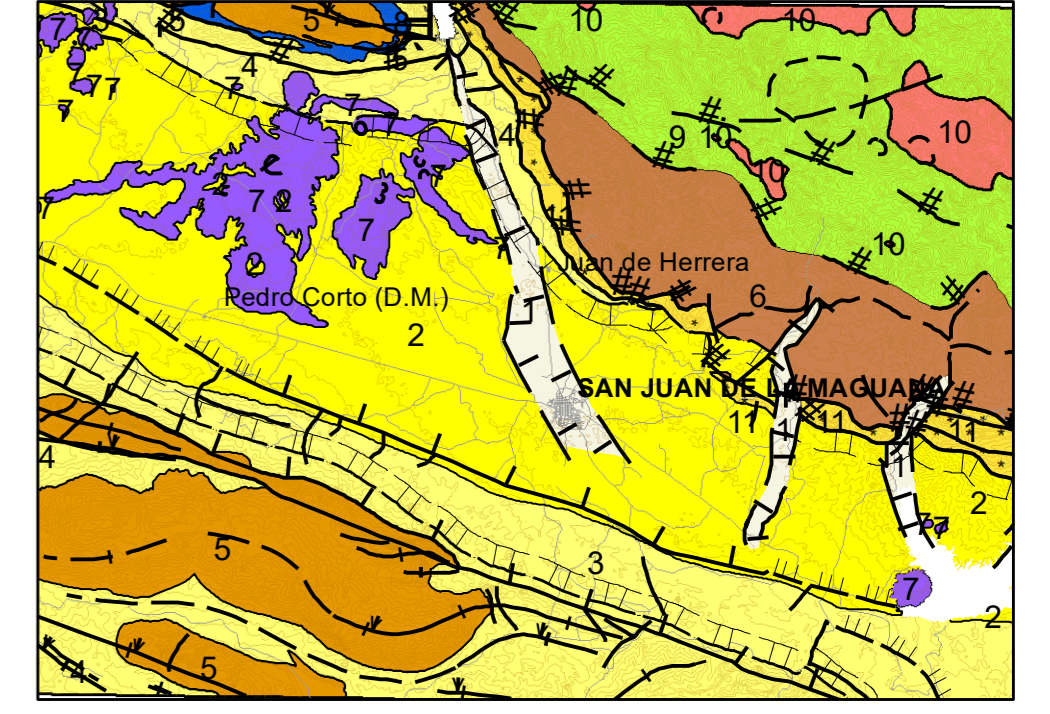


ESQUEMA GEOLÓGICO REGIONAL



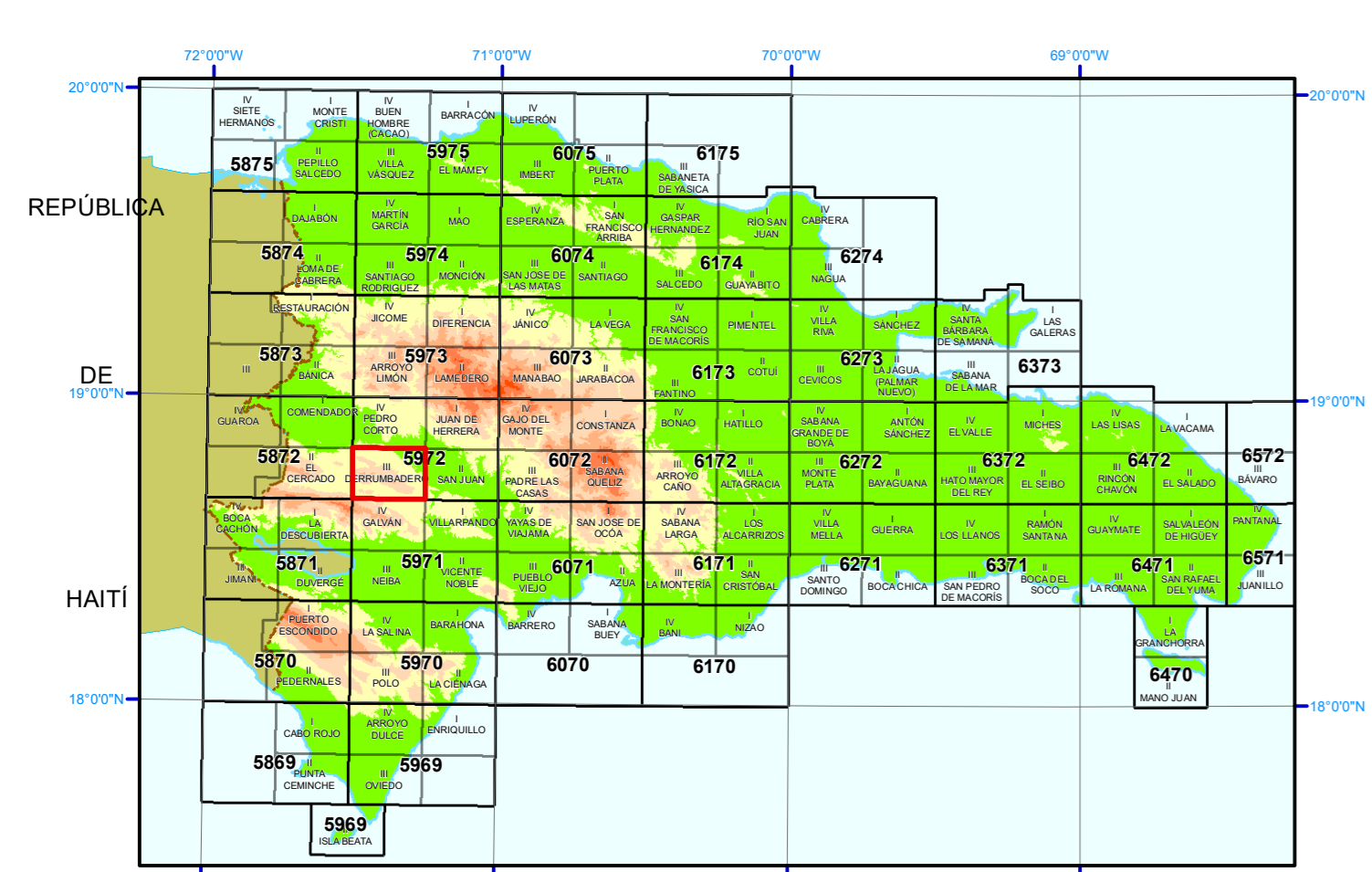
- Escala 1:400,000
- Cuaternario indiferenciado
 - Abanicos aluviales del Pleistoceno-Holoceno
 - Volcanismo cuaternario
 - CUENCAS NEÓGENAS
 - Aluvios del delta del río Yaque del Sur, Holoceno
 - Arenolita subactual del Lago Enriquillo
 - Relleno de las cuencas neógenas de San Juan, Enriquillo y Azua, Mioceno-Pleistoceno
 - SIERRAS DE NEIBA, BAHORUCO, Y MARTÍN GARCÍA
 - Calizas rojas de Pedernales, Neógeno
 - Fm. Sombrerito y equiv. Mioceno
 - Conjunto volcanosedimentario de El Aguacate, Eoceno med.-sup.
 - Fm. Neiba (sensu lato) Eoceno-Mioceno inf.
 - Fm. Río Arriba o equivalente (Dumisseau), Cretácico Superior
 - CORDILLERA CENTRAL
 - Catalina de Peralta, Cret. Superior-Mioceno/Pleist.
 - Fm. Tiro, Cret. Superior

ESQUEMA TECTÓNICO

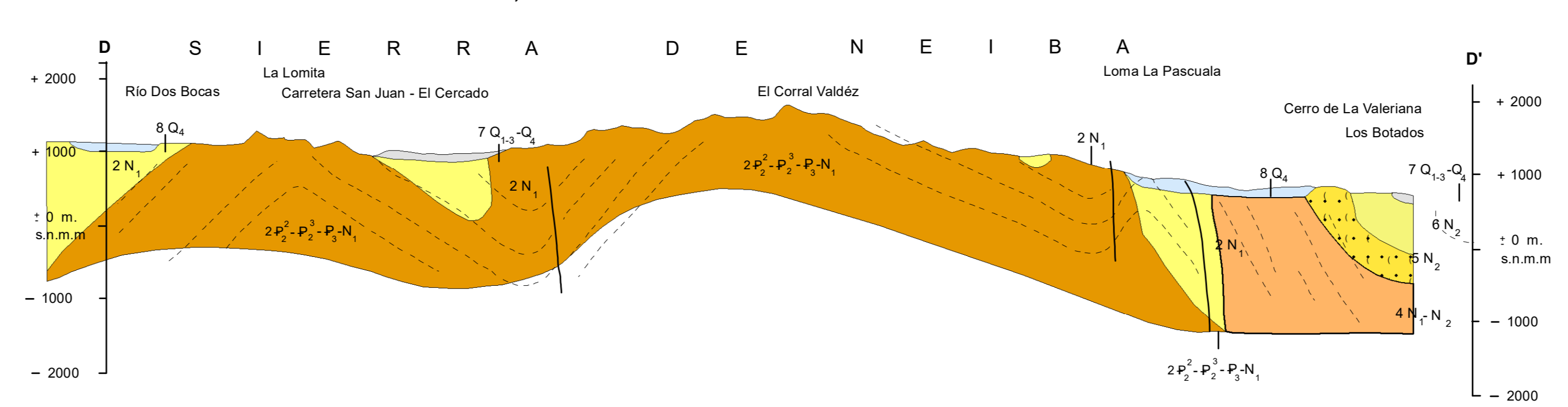


- Escala 1:400,000
- ACUMULACIÓN DE SEDIMENTOS TIPO MOLASA EN ESTRUCTURAS DE GRABEN
- 1 Cuaternario
 - 2 Apartir del Mioceno Medio, fac. Continental
 - 3 Apartir del Mioceno Medio, fac. marina
- SEDIMENTOS DE PLATONIA, EOCENO HASTA EL MIOCENO MEDIO
- 4 Predominio calcarenoso, marga
 - 5 Predominio Caliza
- SEDIMENTOS DE TIPO FLYSCH
- 6 Flysch del Cretácico Superior hasta el Terciario Inferior
- EVENTOS MAGMÁTICOS
- 7 Espesores cuaternarios (basalto)
 - 8 Espesores submiocenos paleógenos
 - 9 Espesores submiocenos del Cretácico Superior
 - 10 Intrusivos de Tonalita y Nodulita (Cretácico Superior hasta Paleógeno)
 - 11 Brechas tectónicas formadas por el cabalgamiento de las unidades de la Cordillera Central hacia el Sur
- SÍMBOLOS
- Contacto normal
 - Falla, ídem supuesta
 - Falla de cabalgamiento, ídem supuesta
 - Falla con indicación de hundimiento, ídem supuesta
 - Flexura, ídem supuesta
 - Eje anticlinal, con su buzamiento
 - Eje sinclinal
 - Dirección de la vergencia
 - Linea de la integración de La Formación Trinchera
 - Estructuras circulares según fotointerpretación
 - Cóster volcánico
- RIBOS Y SUBCAMBIO DE LA ESTRATIFICACION EN LA PARTE SEGUN FOTINTERPRETACION
- Horizontal
 - 5° - 20°
 - 20° - 50°
 - Vertical
 - Inversa

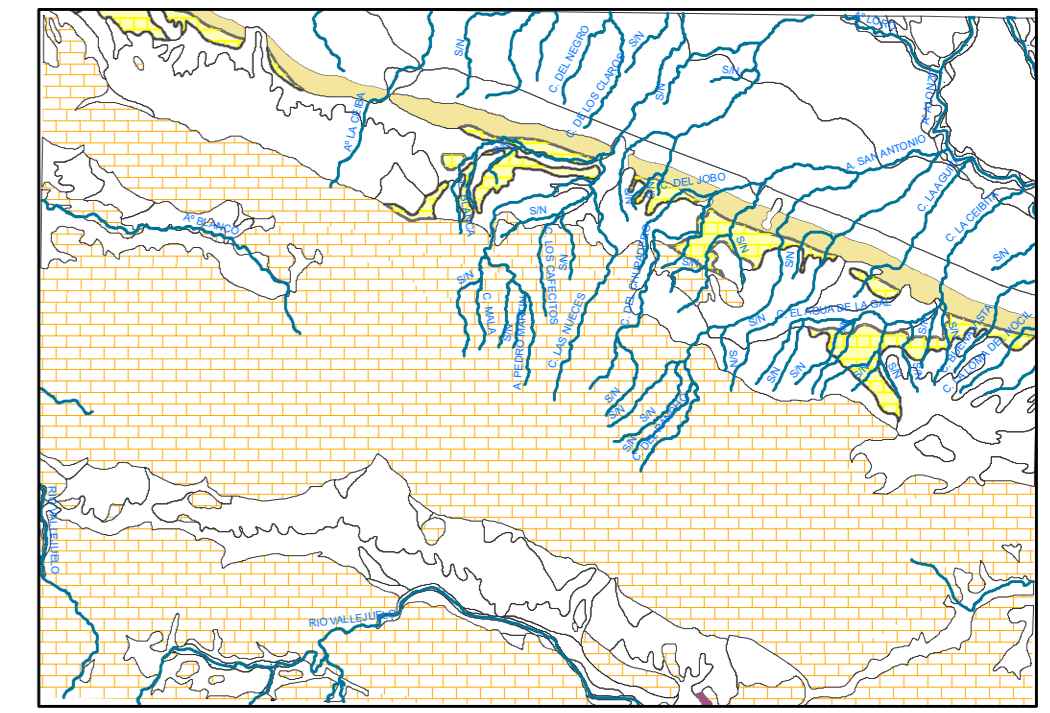
MAPA ÍNDICE



SECCION GEOLÓGICA
ESCALA HORIZONTAL Y VERTICAL 1:120,000



ESQUEMA HIDROGEOLOGICO



- Escala 1:200,000
- CUATERNARIO
- Permeabilidad alta por porosidad intergranular. Gravos, arenos, cantos y limos.
 - Permeabilidad media por porosidad intergranular. Gravos, arenos, cantos y limos.
 - Permeabilidad baja-muy baja Alternancia rítmica de margas y areniscas
 - Permeabilidad baja. Rocas volcánicas.
- PLIOCENO-PLEISTOCENO
- Permeabilidad baja. Margas tectónicas. Bloques de las formaciones Tiro, Ocoa, Neiba, Sombrerito...
 - Permeabilidad alta por Porosidad Intergranular.
 - Fm. Arroyo Seco. Conglomerado grueso, de clastos polimícticos, alterado con capas de areniscas, arcillas, calizas nodulares, hacia el Sur clastos más finos y yeso.
- MIOCENO-PLIOCENO
- Permeabilidad media-baja
 - Fm. Trinchera. Alternancia de margas y areniscas, hacia arriba conglomerados y algunos estratos rícos en fosiles.
- EOCENO-MIOCENO
- Permeabilidad media
 - Fm. Sombrerito (indiferenciada). Alternancia de margas y calcarenitas laminadas con ripples, de tonos ocres.
- EOCENO-OLIGOCENO
- Permeabilidad alta por fisuración.
 - Fm. Neiba Superior. Calizas tableadas, frecuentemente con sílex y (hacia techo) alternancia de calizas tableadas, margocalizas y margas.

SERVICIO GEOLOGICO NACIONAL 2018
Autor: Ing. Jesús Rodríguez Reyes
Director del Proyecto: Dr. Santiago J. Muñoz Tapia
Cartografiado por: Samuel González Delgado
Supervisión Técnica: Ing. Gregorio Rosario Michel
Ing. Leonardo Concepción

Escala 1:50.000
Preparación y Cuantificación U.T.M. - zona 18
Equidistancia de las curvas de nivel: 100 metros
Adaptación y base: Mapa Topográfico 1:50.000
Bases topográficas proporcionadas por la Secretaría de Estado de Medioambiente