

Proyección y Cuadrícula U.T.M., Huso 19
Escala horizontal de las curvas de nivel: 1:50.000
Adaptación y base: Mapa Topográfico 1:50.000
Bases topográficas proporcionadas por la Secretaría de Estado de Medioambiente

Realizado por el Consorcio IGME-BRGM-INYPSA (2002-2004)
Autor: Marc Joubert (BRGM)
Director del Proyecto: Marc Joubert (BRGM)
Supervisión Técnica: UTG-SYSMIN (AURENSA)

LEYENDA

CUAT	HOLOCENO Q ₁		16 Coluviones. Arcillas con cantos y bloques. 15 Terrazas bajas y fondos de valle. Gravanas, arenas y arcillas.
CRETACEO	SUPERIOR K ₁		14 Fm. Tiro. Lavas y tobas dacítico-riolíticas.
			13 Fm. Tiro. Brechas volcánicas dacítico-riolíticas.
			12 Fm. Tiro. Lavas, brechas y tobas de composición básica-intermedia.
			11 Fm. Tiro. Rocas volcánicas, volcanoclasticas y/o epiclasticas indiferenciadas, ácido-intermedias (en general de grano fino).
			10 Fm. Tiro. Esquistos verdes con bandeado tectónico.

ROCAS INTRUSIVAS Y FILONIANAS

	9 Basaltos vacuolares (Guandules-Pelona-Pico Duarte)
	8 Diques de cuarzo.
	7 Diques leucograníticos y/o aptíticos.
	6 Diques máficos.
	5 Tonalitas.
	4 Tonalitas foliadas.
	3 Gabros-dioritas.
	2 Cumulados piroxénico-olivínicos.
	1 Peridotitas serpentinizadas.

Alteración arcilloso-rojiza.
Alteración hidrotermal: pirita diseminada / lentejones de pirita diseminada.

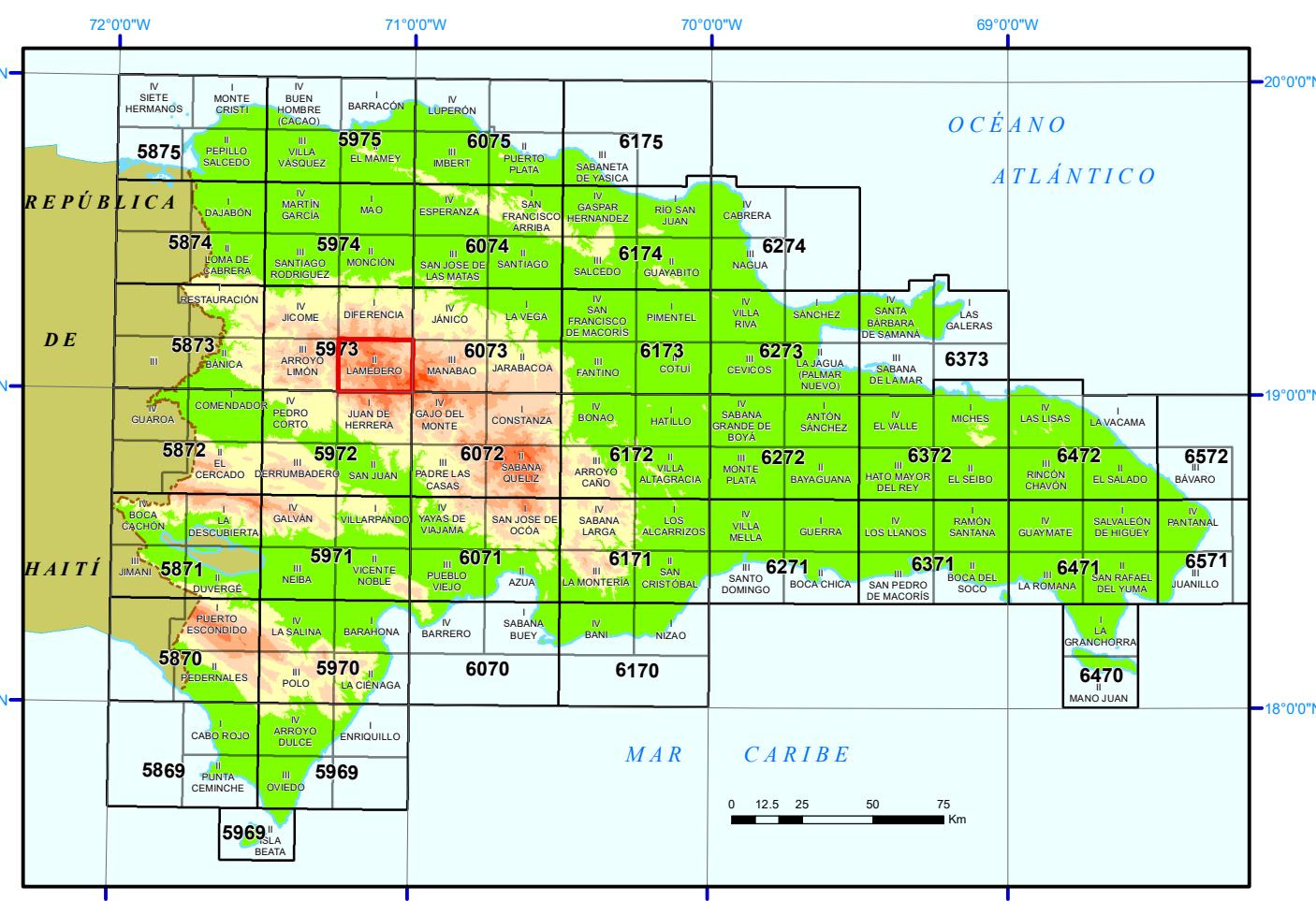
SÍMBOLOS GEOLÓGICOS

	— 15	Dirección y cantidad de buzamiento de la espesoridad principal
	— 17	Dirección e inclinación del plano de falla
	— 18	Plano de falla subvertical
	— 19	Dirección e inclinación de diaclasa
	— 20	Diaclasa subvertical
	— 21	Foliación magnética
	— 22	Foliación magnética subvertical
	— 23	Bandeado tectónico
	— 24	Línea de orientación mineral
	— 25	Eje de microplegamiento
	— 26	Nº de orden
	— 27	Inclives y yacimientos minerales
	— 28	Cu: Cuarcita
	— 29	Cu: Cuarcita
	— 30	Pyr: Pirita

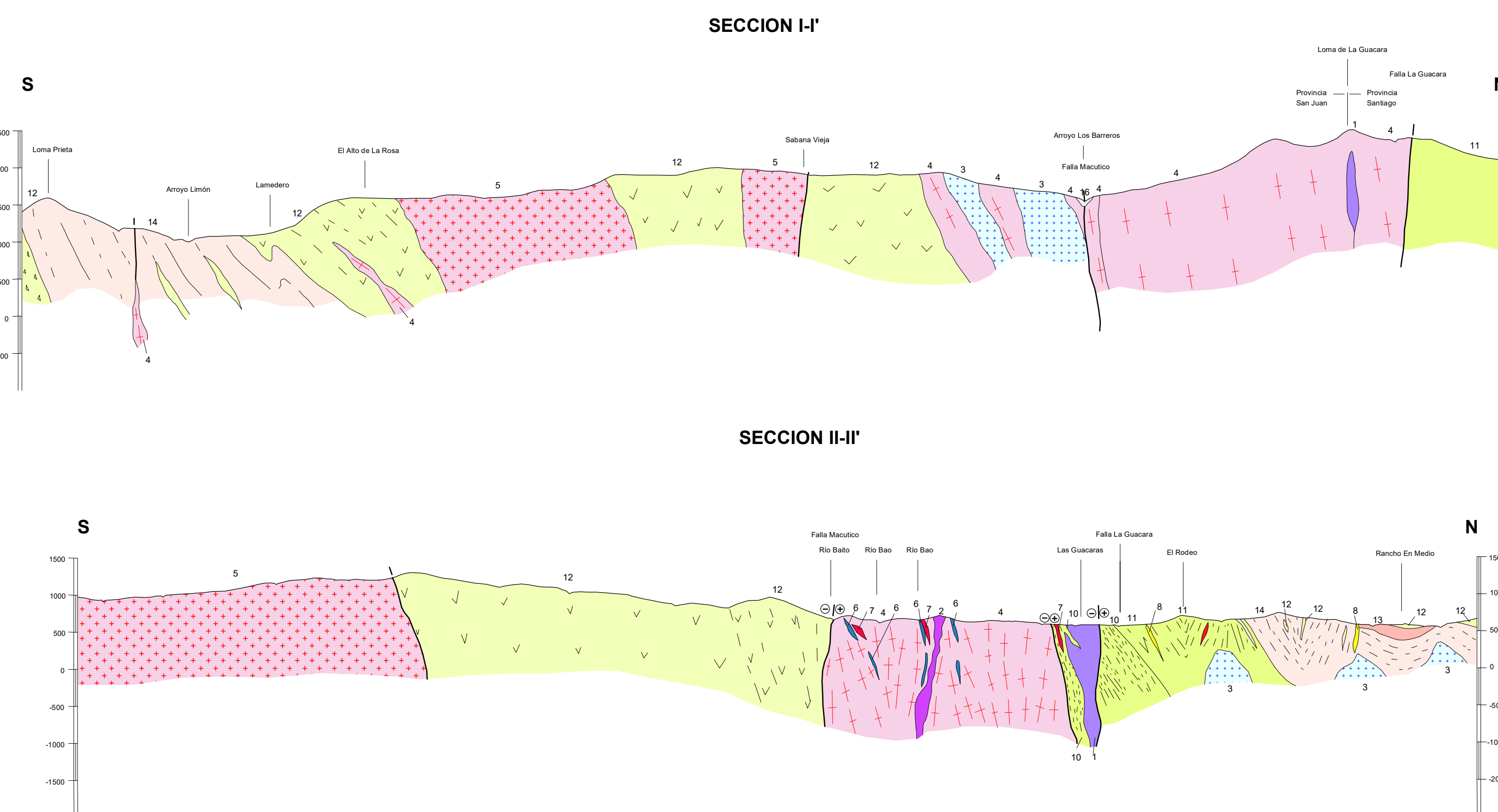
TRAMAS Y SÍMBOLOS ESPECÍFICOS PARA SECCIONES Y COLUMNAS

SÓLO EN SECCIONES
 Falla con movimiento en dirección (Bloque + se acerca al observador)
 (Bloque + se acerca al observador)
 (Bloque - se aleja del observador)

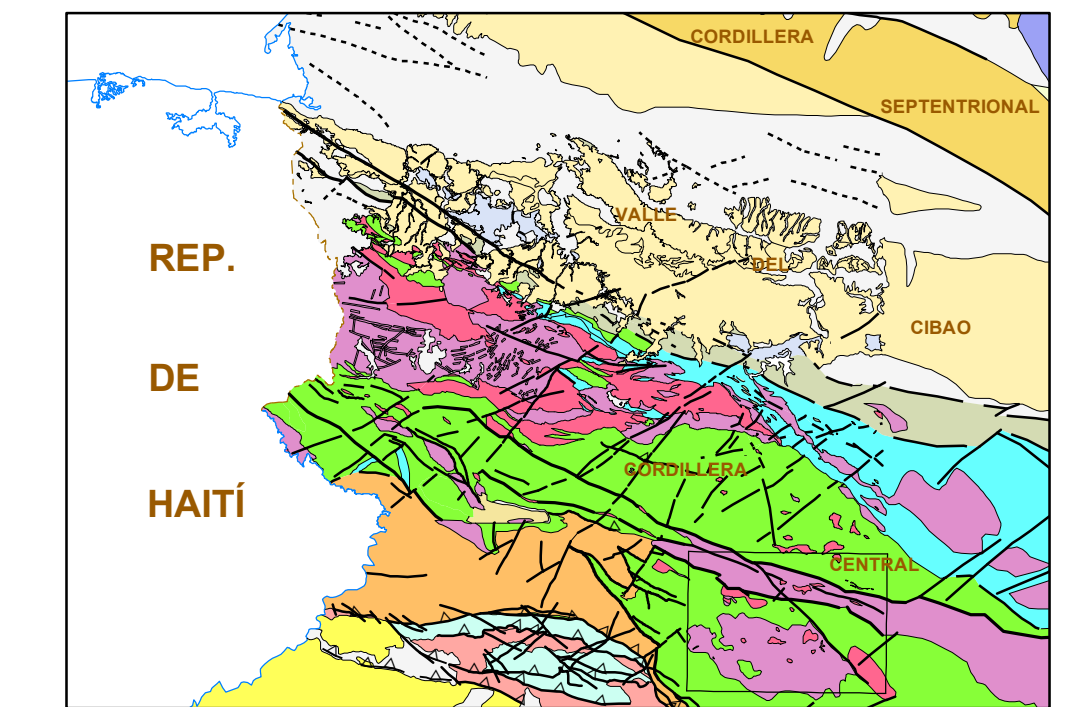
MAPA ÍNDICE



SECCIONES GEOLÓGICAS

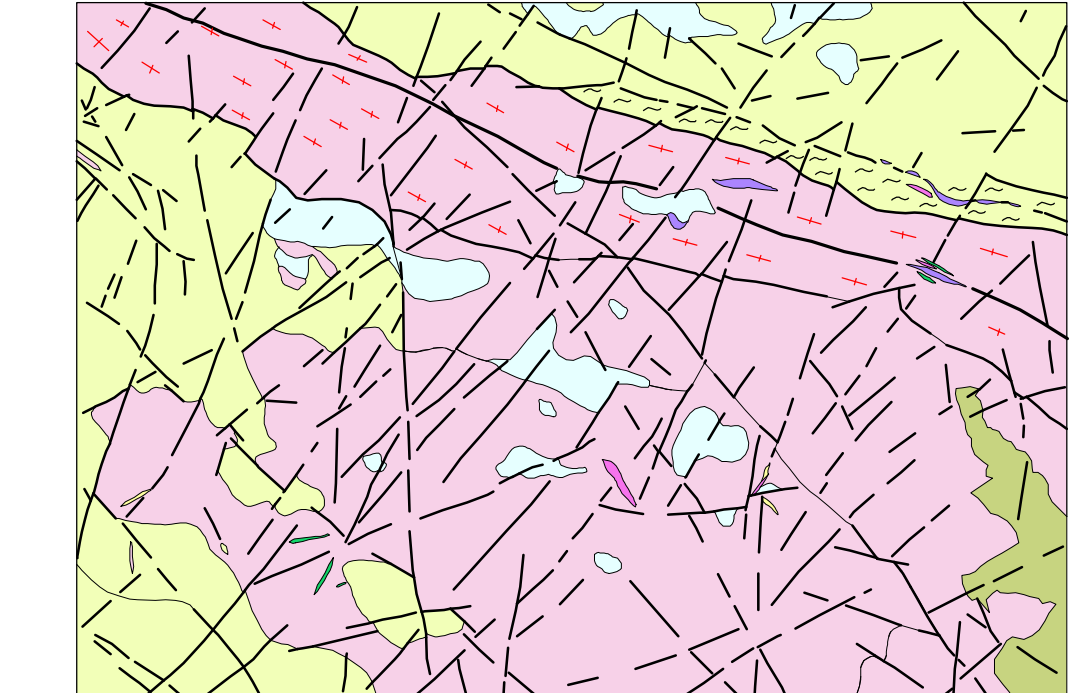


ESQUEMA REGIONAL



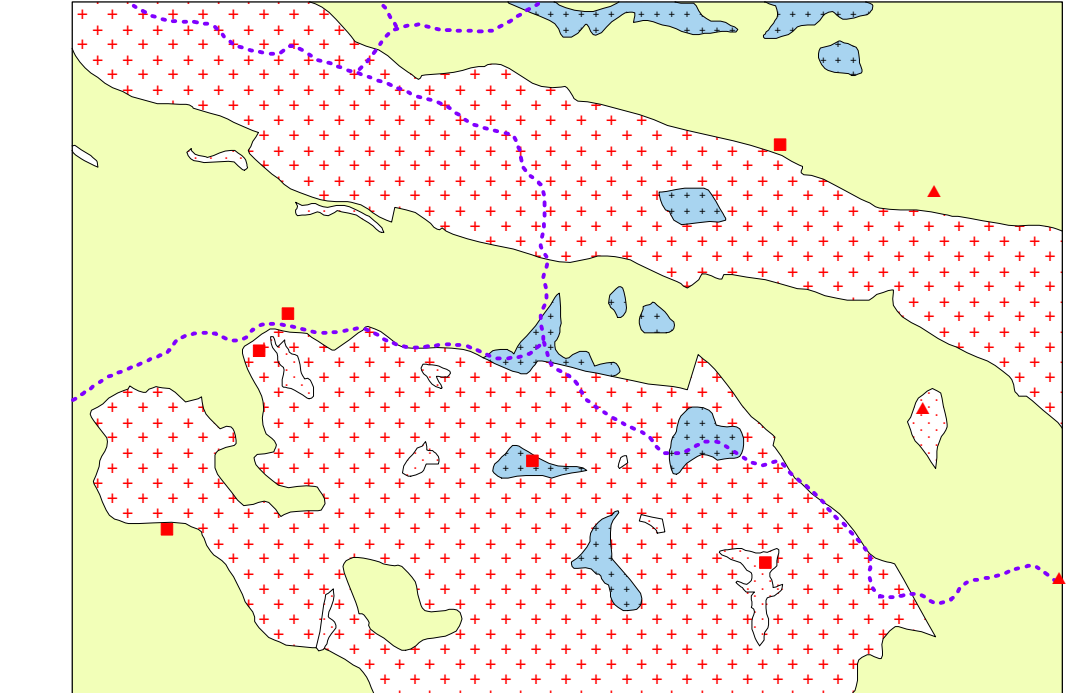
Escala 1:1.000.000

ESQUEMA TECTÓNICO



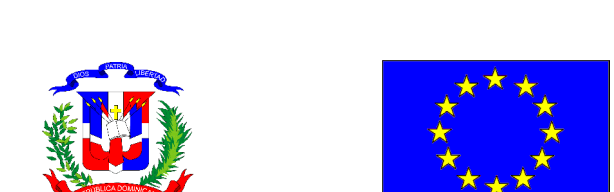
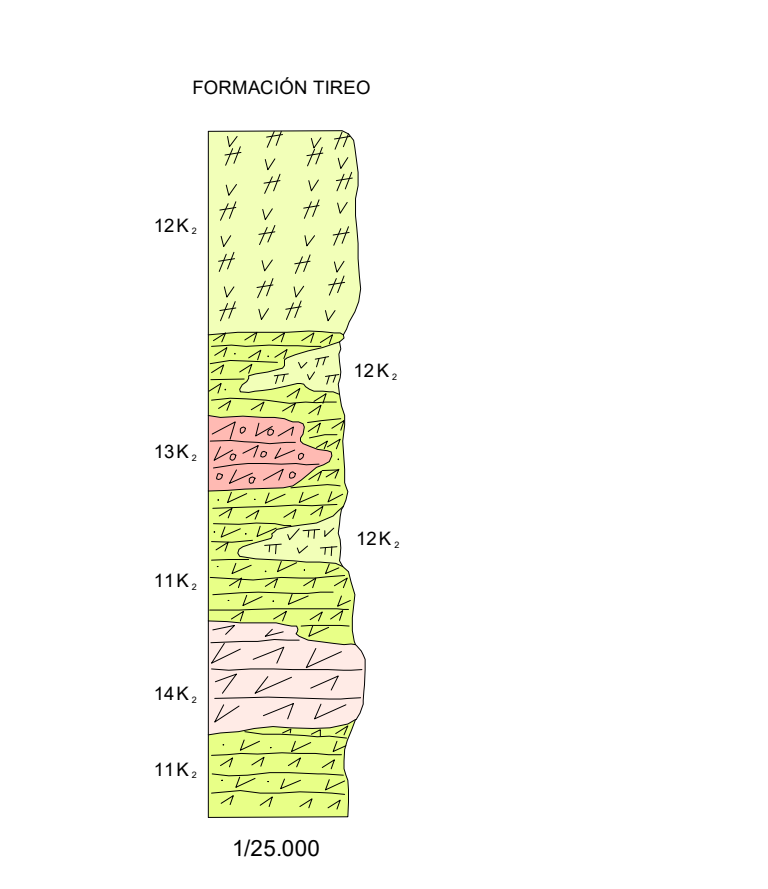
Escala 1:200.000

ESQUEMA HIDROGEOLÓGICO



Escala 1:200.000

COLUMNAS ESTRATIGRÁFICAS SINTÉTICAS EN LAS PRINCIPALES UNIDADES O ZONAS



FINANCIADO POR EL PROGRAMA SYSDIN DE LA UNIÓN EUROPEA
 AUTORIDAD CONTRATANTE: GOBIERNO DE LA REPÚBLICA DOMINICANA
 ORDENADOR NACIONAL PARA LOS FONDOS EUROPEOS DE DESARROLLO