

LEYENDA

CUATERNARIO	Holoceno Q ₁	36 Depósitos aluviales y fondos de valle. Gravas y arenas 35 Coluviones. Cantos, arenas y arcillas 34 Aluviales y conos de deposición. Gravas, arcillas y arenas 32 Deslizamientos por gravedad. Bloques, arcillas y cantos 31 Deslizamientos por resaca. Arcillas, cantos y bloques 30 Fondos endorreicos de origen volcánico. Arcillas y limos 29 Depósitos lacustres. Limos oscuros, arcillas y cantos 28 Terrazas medias. Gravas y arenas 27 Terrazas altas. Gravas y arenas
	Pleistoceno Q ₂	26 Coladas y centros de emisión de basaltos andalíticos 25 Coladas y centros de emisión de basaltos andalítico-flogopílicos 24 Coladas traquandésicas 23 Coladas basálticas andalítico-olivínicas 22 Fm. Ocoa. Conglomerados polimícticos masivos 19 Basalto de El Río. Tonalitas, Leuconalitas, trondjemitas y cuarzo-doritas
TERCIARIO	PALEOCENO P ₁	18 Fm. Tíreo superior. Calizas tabeada y en bancos de diversa tonalidad. 17 Fm. Tíreo. Cuerpos intrusivos microdioríticos, cuarzodioríticos y granodios
	MAASTRICHT M	16 Fm. Tíreo superior. Coladas silíceas rojizas-dactílicas, con brechas y tobas subordinadas 15 Fm. Tíreo superior. Domo silíceo (rojilico) 14 Fm. Tíreo superior. Domo traquítico 13 Fm. Tíreo. Domo basáltico 12 Fm. Tíreo. Niveles de calizas tabeada y en bancos de diversa tonalidad 11 Fm. Tíreo. Niveles de chert y jaspe grises
CRETÁCICO SUPERIOR	CONACIANO K ₁	10 Fm. Tíreo inferior. (Lutitas de El Convento). Lutitas marrones, margas y areniscas
	TURONIANO K ₂	9 Fm. Tíreo inferior. Coladas andesíticas y basálticas 8 Fm. Tíreo inferior. (Serie de Río Blanco). Alternancia de calizas, lutitas, margas, areniscas y turbiditas tobáceas
	CENOMANIANO K ₃	7 Fm. Tíreo inferior. (Calizas de Constanza). Calizas tabeada y en bancos de diversa tonalidad 6 Fm. Tíreo. Rocas volcánicas, tobas y brechas con intercalaciones subordinadas de coladas y rocas sedimentarias

ROCAS FILONARIAS
5 Diques aplíticos, aplograníticos y leucograníticos
4 Diques de traquianalíticas-lutitas
3 Diques de pórfido feldespático (Traquitas, cuarzodioritas)
2 Diques silíceos (Dactílicas, Rojizas, Cuarzoquecadas)
1 Diques basálticos (Basaltos, Andesitos)

SÍMBOLOS GEOLÓGICOS

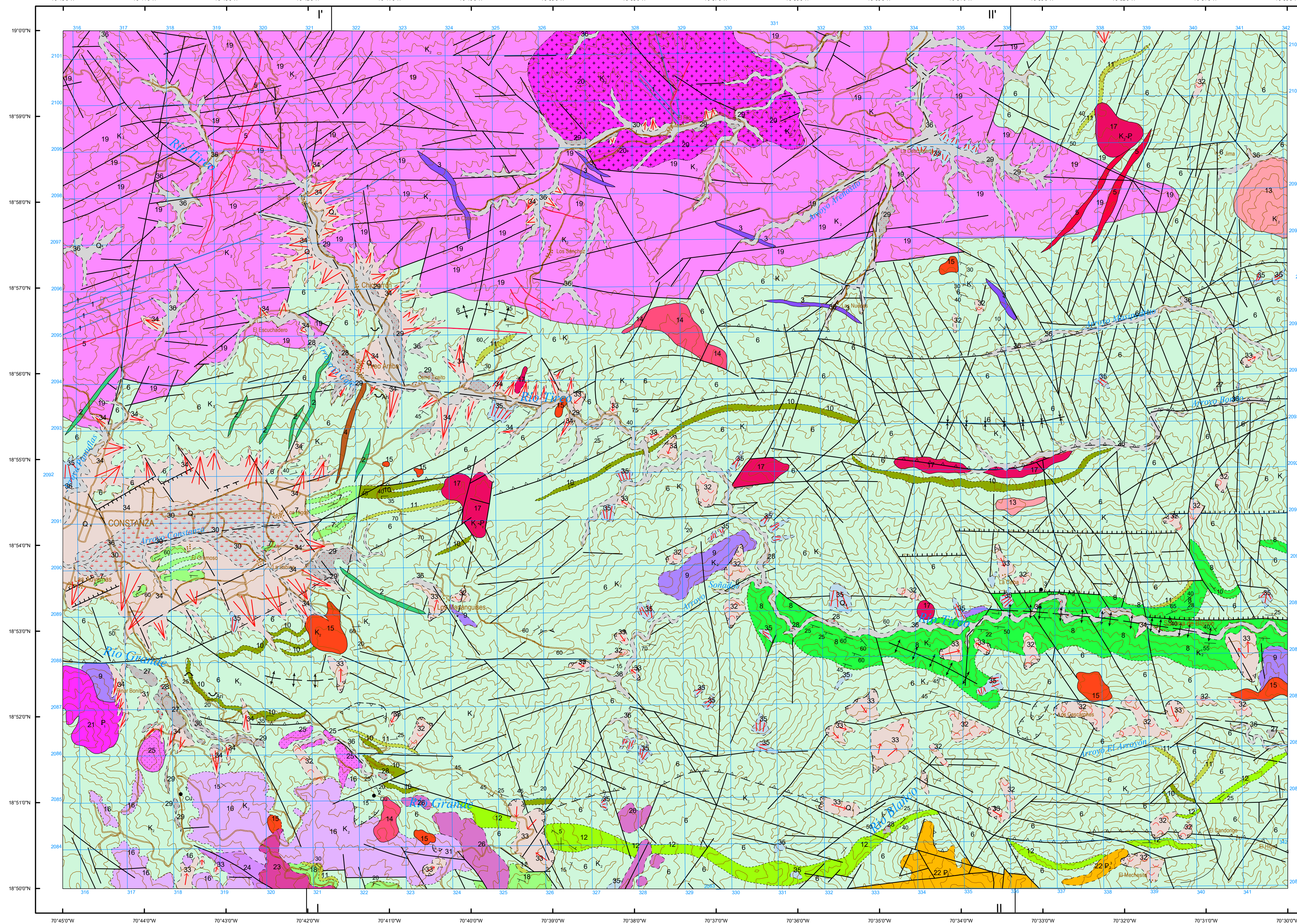
-----	Contacto normal o concordante	↖ ↗	Anticlinal
- - - - -	Contacto discordante	↖ ↗	Anticlinal supuesto
-----	Contacto mecánico o intrusivo	↖ ↗	Sinclinal
-----	Contacto intrusivo supuesto	↖ ↗	Estratificación
-----	Falla normal	↖ ↗	Estratificación subhorizontal
-----	Falla supuesta	↖ ↗	Estratificación subvertical
-----	Falla con indicación de hundimiento	↖ ↗	Dirección de flujo en coladas
-----	Cabalgamiento conocido	↖ ↗	Dirección de deslizamiento
-----	Cabalgamiento supuesto	↖ ↗	Trazas de capa
-----	Cartera activa	↖ ↗	
-----	Cartera inactiva	↖ ↗	

TRAMAS Y SÍMBOLOS ESPECÍFICOS PARA SECCIONES Y COLUMNAS

[Patrón]	Rocas volcánicas lávicas	↖ ↗	Contacto mecánico
[Patrón]	Rocas plutónicas	↖ ↗	SOLO EN COLUMNAS
[Patrón]	Intrusiones melónicas	↖ ↗	Línea de correlación
[Patrón]	Rocas volcánicas tobas y brechas	↖ ↗	Línea de correlación supuesta
[Patrón]	Alternancia lutitas y calizas		
[Patrón]	Calizas tabeada		
[Patrón]	Conglomerados		
[Patrón]	Lutitas		

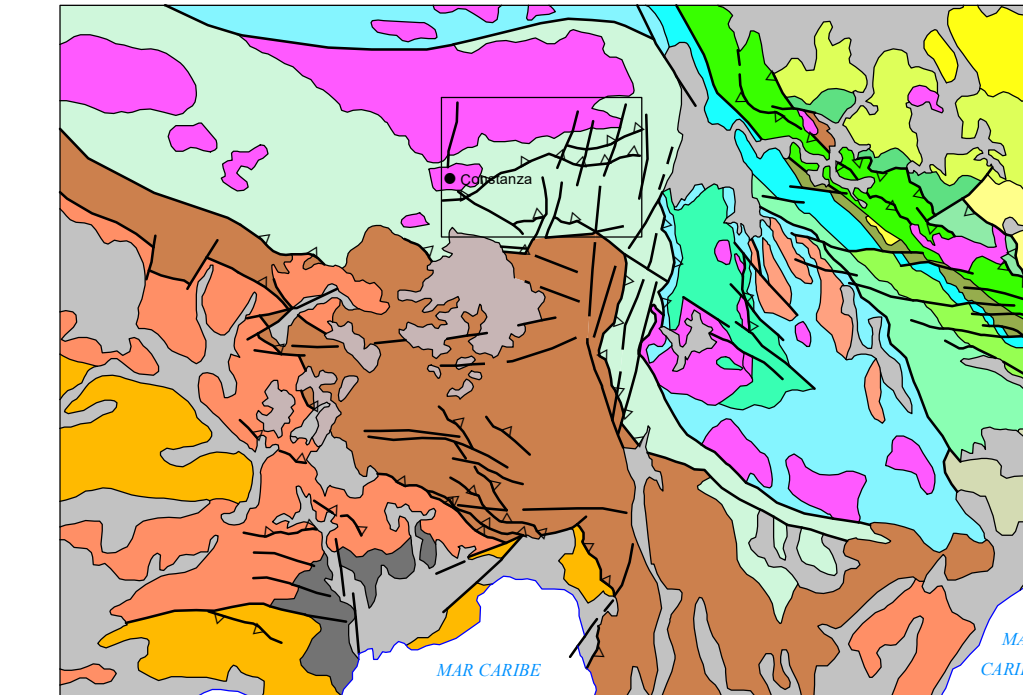
MAPA GEOLÓGICO DE LA REPÚBLICA DOMINICANA

ESCALA 1:50.000



Proyección y Cuadrícula U.T.M. - huso 19
Escala horizontal de las curvas de nivel 100 metros
Adaptación y base Mapa Topográfico 1:50.000
Bases topográficas proporcionadas por la Secretaría de Estado de Medio Ambiente
Autores: Juan Antonio Gómez Saliz de Aja (GEOPRIN-PROINTEC)
Marciano Martín Fernández (PROINTEC)
Asesor: John F. Lewis (George Washington University)
Dirección del Proyecto: Eusebio Lopera Caballero (IGME)
Supervisión: Iván Tavares (Dirección General de Minería)
Supervisión Técnica: UTG-SYSMIN, Andrés Pérez Estuán (AURENSA)

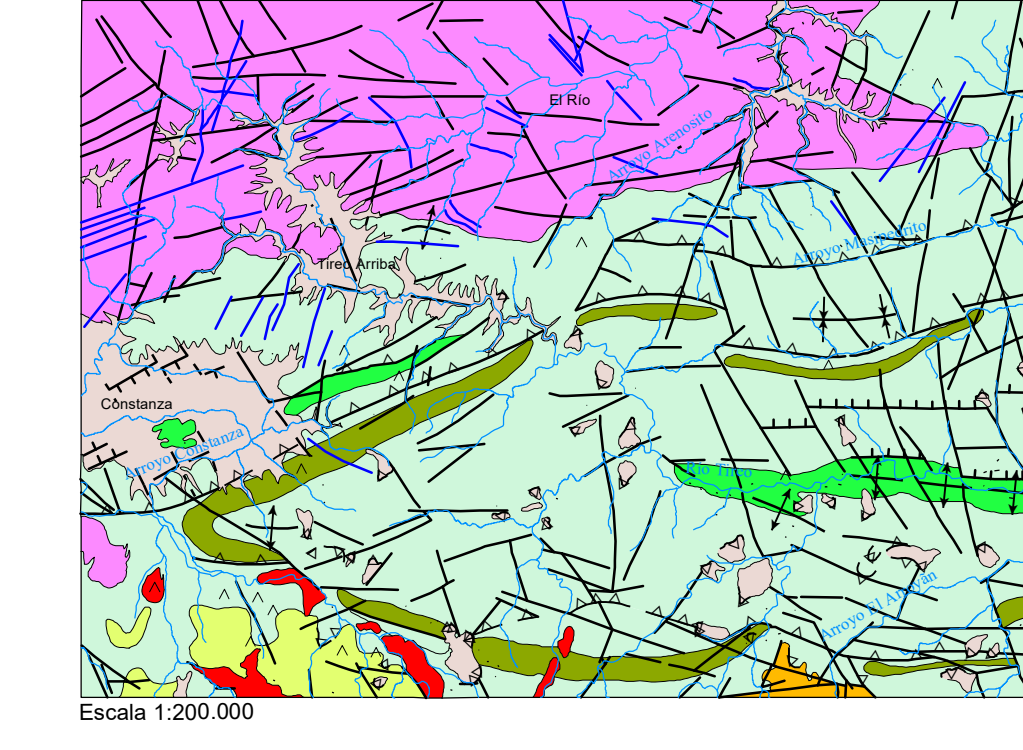
ESQUEMA GEOLÓGICO REGIONAL



Escala 1:1.000.000

[Patrón]	Holoceno	[Patrón]	Fm. Tíreo. Cret. superior
[Patrón]	Abanicos aluviales del Pleistoceno-Holoceno	[Patrón]	Fm. Peravillo Sur. Cret. superior
[Patrón]	Vulcanismo Cuaternario	[Patrón]	Fm. Siete Cabezas. Cret. superior
[Patrón]	Arenofe de Pilo-Pleistoceno	[Patrón]	Calizas de Haitío y Las Cañas y Fm. Las Lagunas. Abano-Cret. superior
[Patrón]	Tonalitas no foliadas y Dioritas	[Patrón]	Tonalitas foliadas
[Patrón]	Gabros y Gabro-Noritas de la Yauco	[Patrón]	Fm. Peravillo Norte. Cret. inferior
[Patrón]	Calizas de los Haitises	[Patrón]	Fm. Los Ranchos. Cret. inferior
[Patrón]	Fm. Siliolíticas de las Cuencas de San Juan-Azua. Mioceno-Plioceno	[Patrón]	Esquistos de Mamón. Cret. inferior
[Patrón]	Fm. Calizas del Oligoceno	[Patrón]	Complejo Río Verde. Cret. inferior
[Patrón]	Cinturón de Penala	[Patrón]	Complejo Duarte. Jur. superior
[Patrón]	Fm. Los Baños. Eoceno inf.	[Patrón]	Peridotita
[Patrón]	Fm. D. Juan y equivalentes. Cret. superior-Paleógeno		

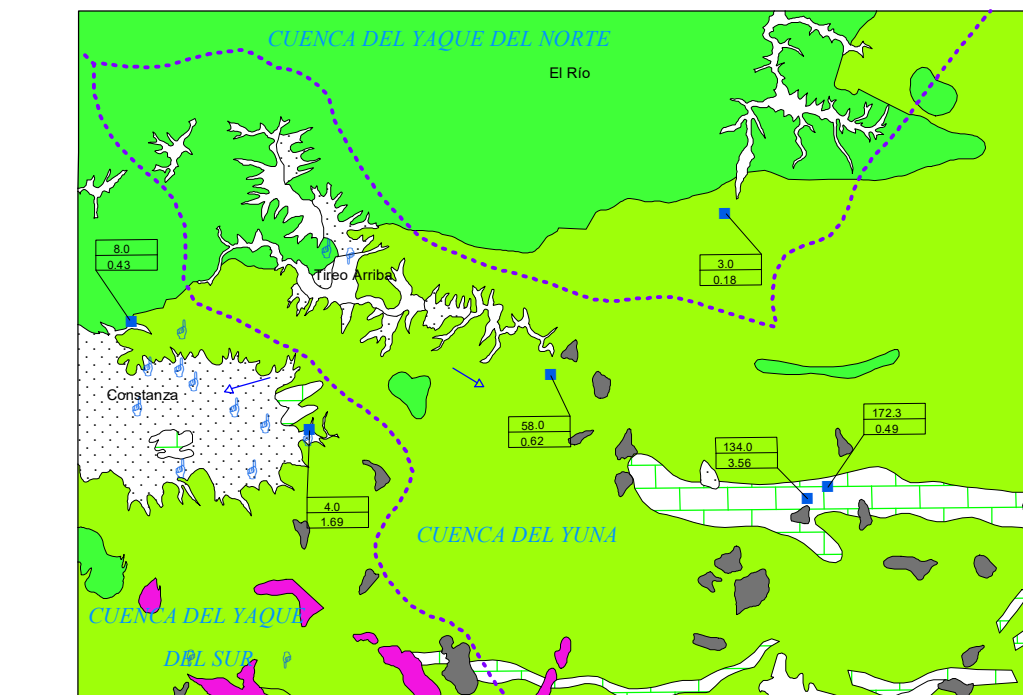
ESQUEMA TECTÓNICO



Escala 1:200.000

[Patrón]	Estratificación	[Patrón]	Intrusivos
[Patrón]	Cuaternario	[Patrón]	Diques
[Patrón]	Cuaternario Rocas volcánicas	[Patrón]	Cretácico sup. Fm. Tíreo. Niveles de calizas, lutitas y chert
[Patrón]	Eoceno Grupo Ocoa	[Patrón]	Cretácico sup. Fm. Tíreo. Rocas plutónicas
[Patrón]	Cretácico sup. - Paleoceno	[Patrón]	Cretácico sup. Fm. Tíreo. Calizas de Constanza y Serie de Río Blanco
[Patrón]	Cretácico sup. Fm. Tíreo sup. Rojizas y calizas de Maastrichtiano	[Patrón]	Cretácico sup. Fm. Tíreo.

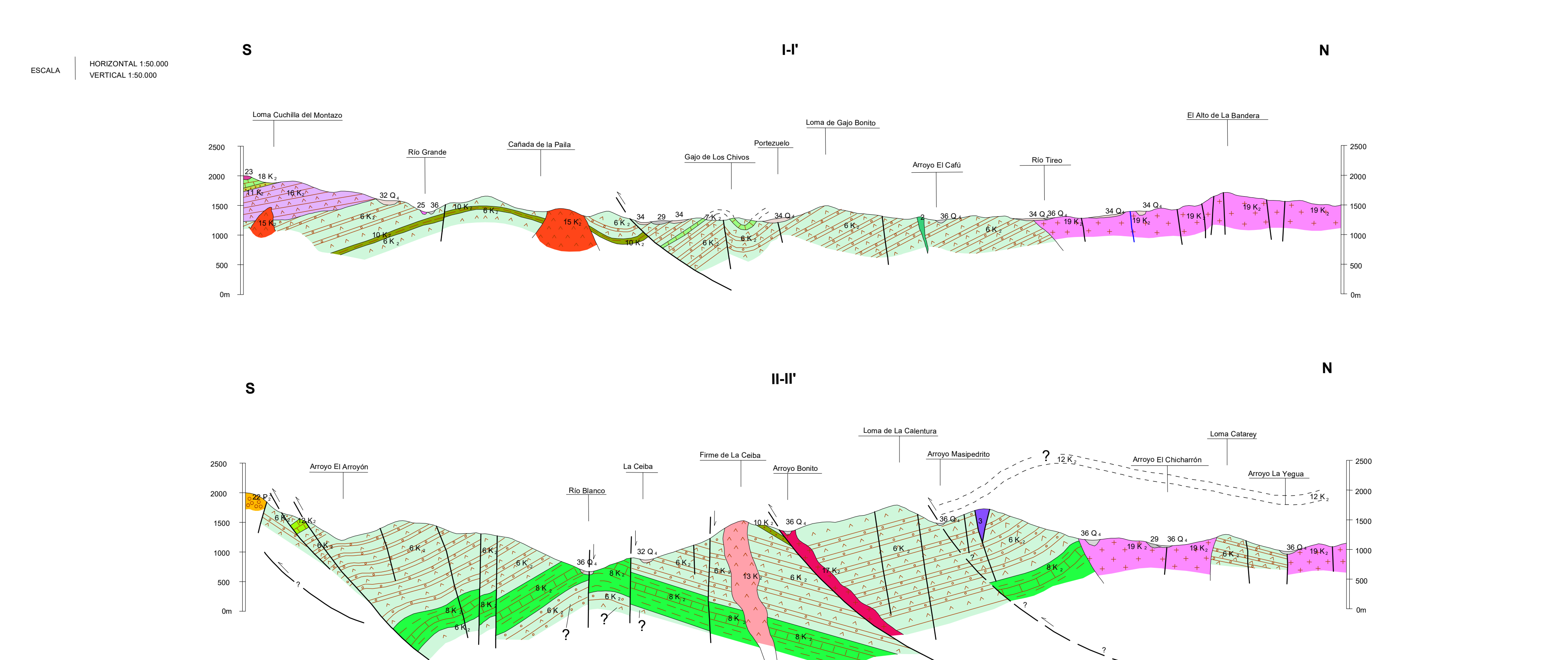
ESQUEMA HIDROGEOLÓGICO



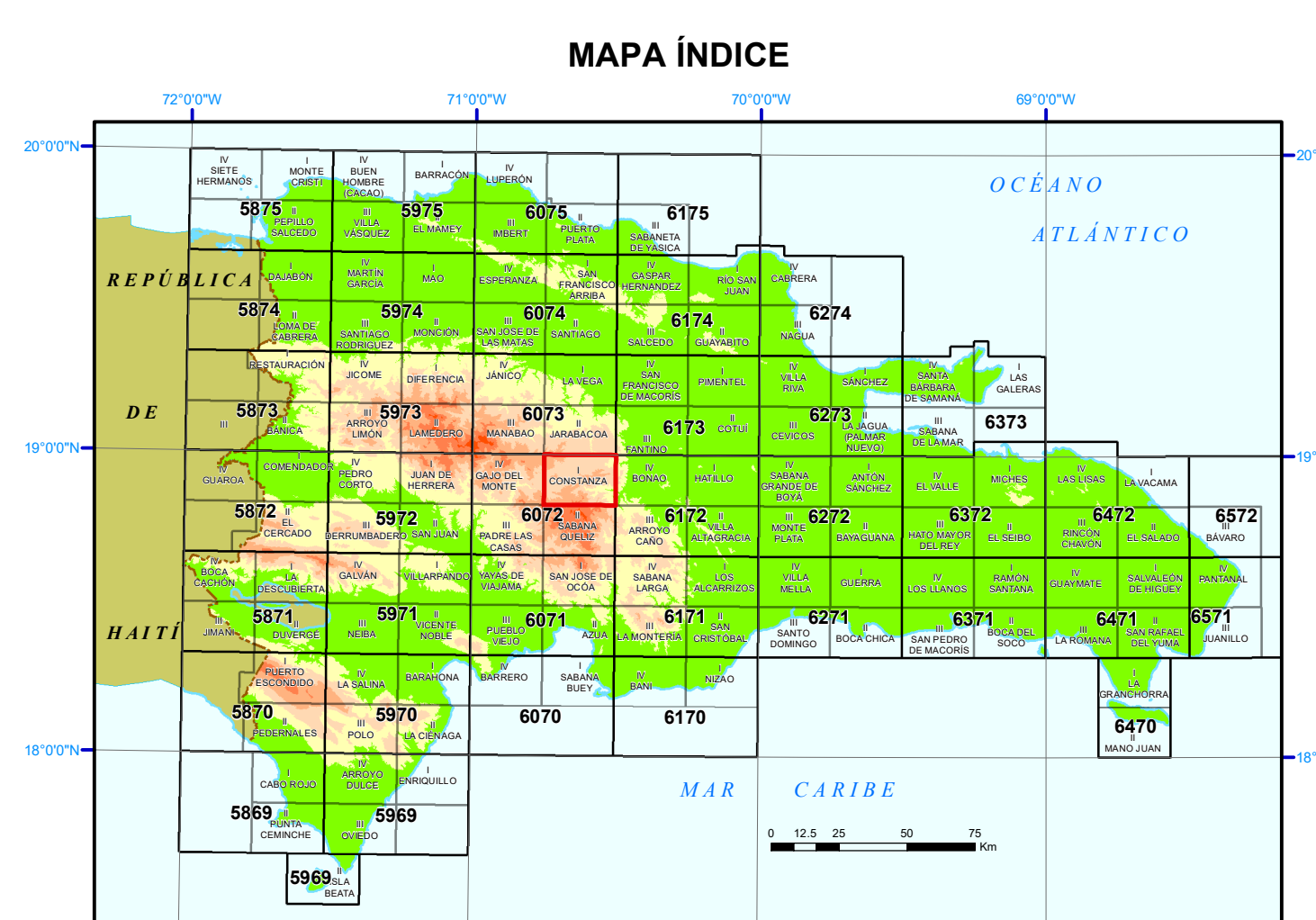
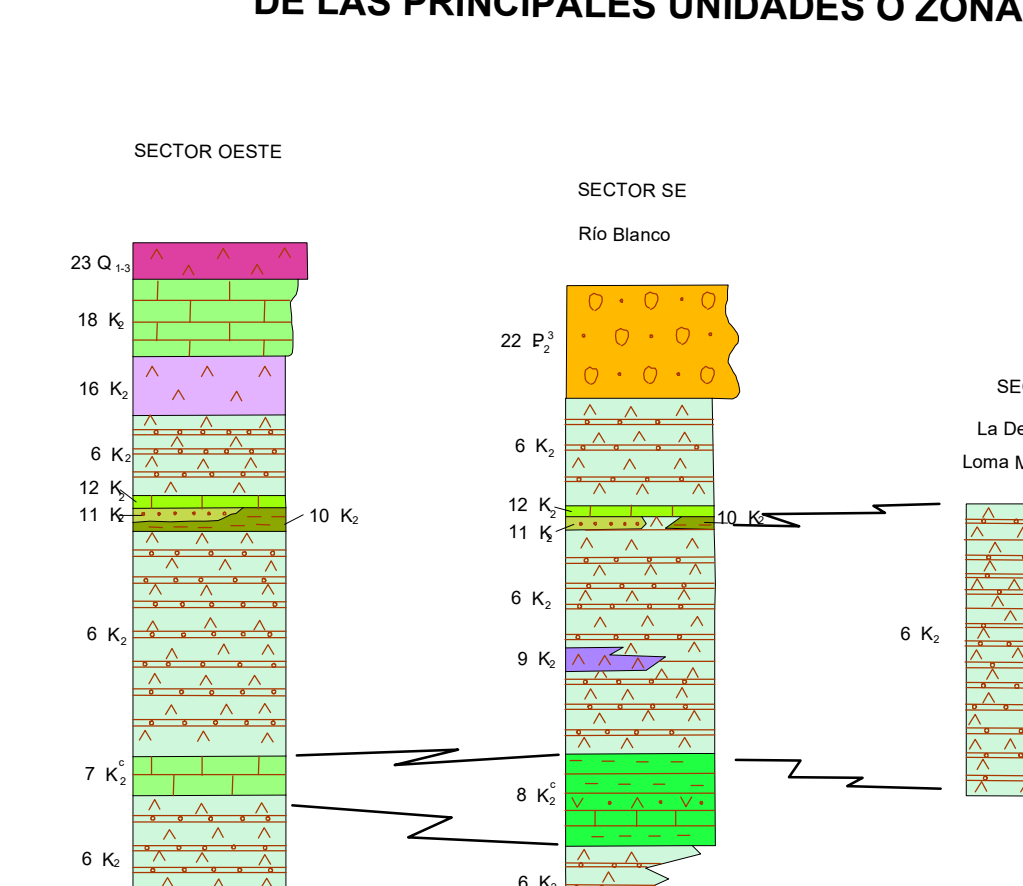
Escala 1:200.000

[Patrón]	Permeabilidad alta por porosidad intergranular. Terrazas y aluviales	[Patrón]	Permeabilidad muy baja. Rocas ígneas
[Patrón]	Permeabilidad media por porosidad intergranular. Gacés y coluviones	[Patrón]	Permeabilidad media-alta por fracturación. karstificación. Calizas
[Patrón]	Permeabilidad muy baja. Deslizamientos	[Patrón]	Permeabilidad baja. Rocas volcánicas. Lutitas e intrusivos
[Patrón]	Permeabilidad media-alta por porosidad intergranular. Conglomerados	[Patrón]	Divisoria de Cuenca Hidrográfica
[Patrón]	Estación de Albas	[Patrón]	Dirección de flujo subterráneo
[Patrón]	Pozos de explotación-observación	[Patrón]	Pozos de explotación
[Patrón]	Pozos red de observación	[Patrón]	Pozos de explotación-observación
[Patrón]	Manantial	[Patrón]	Manantial

SECCIONES GEOLÓGICAS



COLUMNAS LITOESTRATIGRÁFICAS SINTÉTICAS DE LAS PRINCIPALES UNIDADES O ZONAS



GOBIERNO DE LA REPÚBLICA DOMINICANA
ORDENADOR NACIONAL PARA LOMÉ IV
Financiado por el programa SYSMIN de la Unión Europea