

### LEYENDA

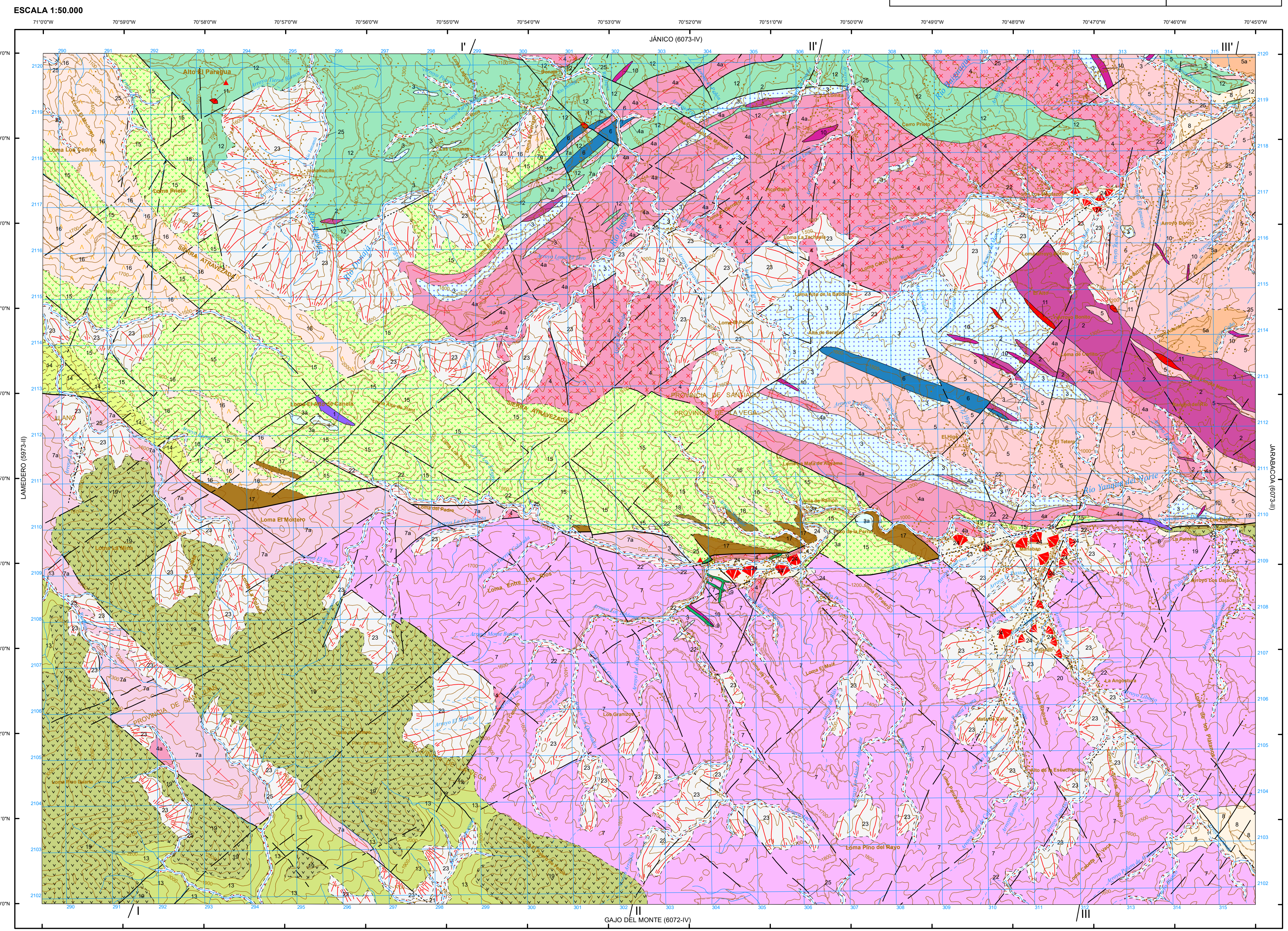
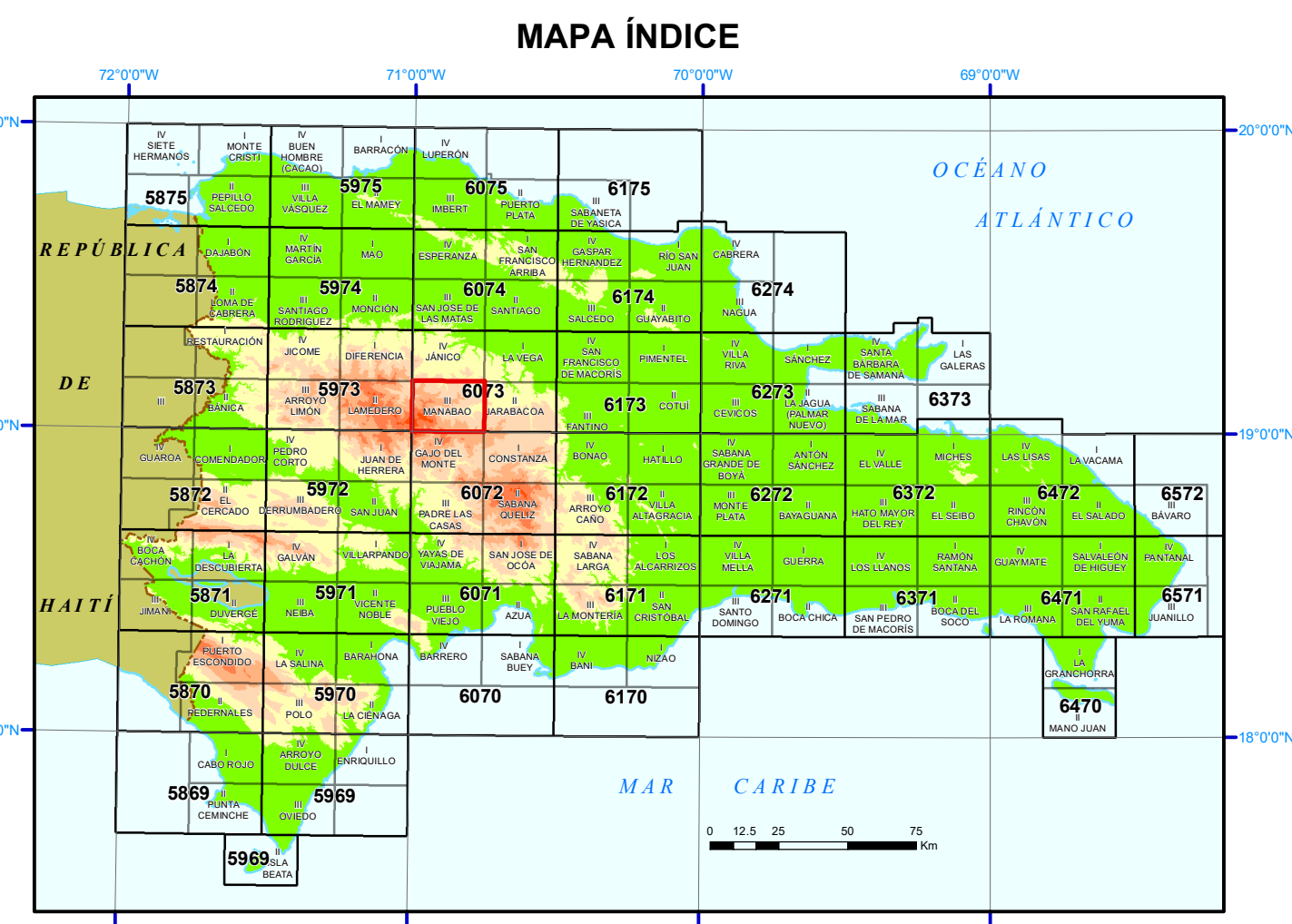
CUATERNARIO	HOLOCENO	25 Fondos de valle. Gravias, arenas y arcillas
	PLEISTOCENO	24 Aluviales aluviales. Bloques, gravas, arenas y arcillas
CRETÁCICO	MAASTRICHTIANO	23 Coluviones. Brechas, arenas con cantos y arcillas
	CAMPANIANO	22 Terrazas bajas o lanuras de inundación. Gravias y arenas
	SANTONIANO	21 Glaciais antiguos. Arenas con cantos y arcillas
	CONIACIANO	20 Terrazas altas. Gravias y arenas
	TURONIANO	19 Fm Basaltos de Pelona-Pico Duarte. Basaltos masivos africos y vesiculares. Localmente basaltos microporfidicos y tobas máficas
GRUPO TIRO	18 Sector Norte. Fm Restauración. Cherts y pizarras negras	
	17 Sector Norte. Fm Restauración. Siltitas y lutitas grises y verdes	
	16 Sector Norte. Fm Restauración. Metavolcanitas ácidas (lavas, brechas y tobas dacíticas y riolíticas)	
	15 Sector Norte. Fm Restauración. Metavolcanitas intermedio-básicas (lavas, brechas, tobas, filitas y esquistos máficos)	
	14 Sector Norte. Fm Restauración. Esquistos verdes con bandajeo tectónico en zona de coxilla	
	13 Sector Sur. Fm Constanza. Tobas líllicas y vitreas masivas y lavas de composición intermedio-básica	
	12 Complejo Duarte. Metapirritas, metaarkarlamitas y metabasaltos porfidicos máficos. Unidad inferior	
	11 Diques de cuarzo	
	10 Diques aplíticos	
	9 Diques y silt máficos	
BATOLITO DE EL RIO	8 Leuconalitas biotítico-hornblendíticas, de grano grueso/muy grueso, variablemente foliadas	
	7 Tonalitas hornblendíticas, variablemente biotíticas, de grano medio-grueso, foliadas (facies común)	
BATOLITO DE JUMUNICO	7a Facies muy foliada y/o milonitizada	
	6 Anfibolitas de fábrica plano-linear blastomilonítica	
PERIDOTITA	5 Leuconalitas con hornblenda variablemente foliadas	
	5a Leuconalitas con hornblenda y/o biotita, de grano grueso/muy grueso	
PERIDOTITA	4 Tonalitas y curazodioritas con hornblenda variablemente foliadas	
	4a Facies muy foliada y/o milonitizada	
PERIDOTITA	3 Gabros y dioritas foliados	
	3a Cuarzo-gabros hornblendíticos de grano grueso	
PERIDOTITA	2 Cumulados ultramáficos y hornblenditas	
	1 Peridotitas serpentinizadas y serpentinitas	

### SÍMBOLOS GEOLÓGICOS

-----	Contacto concordante	+	Anticlinal supuesto
- - - - -	Contacto discordante	+	Sinclinal
---	Falla	+	Sinclinal supuesto
---	Falla supuesta o cubierta	+	Cartera
---	Falla de desgarro	+	Nº de orden
---	Falla inversa o cabalgamiento	+	Indios y yacimientos minerales
---	Falla inversa o cabalgamiento supuesto	+	Al: Antio
---	Anticlinal	+	Al: Antio

### TRAMAS Y SÍMBOLOS ESPECÍFICOS PARA SECCIONES Y COLUMNAS

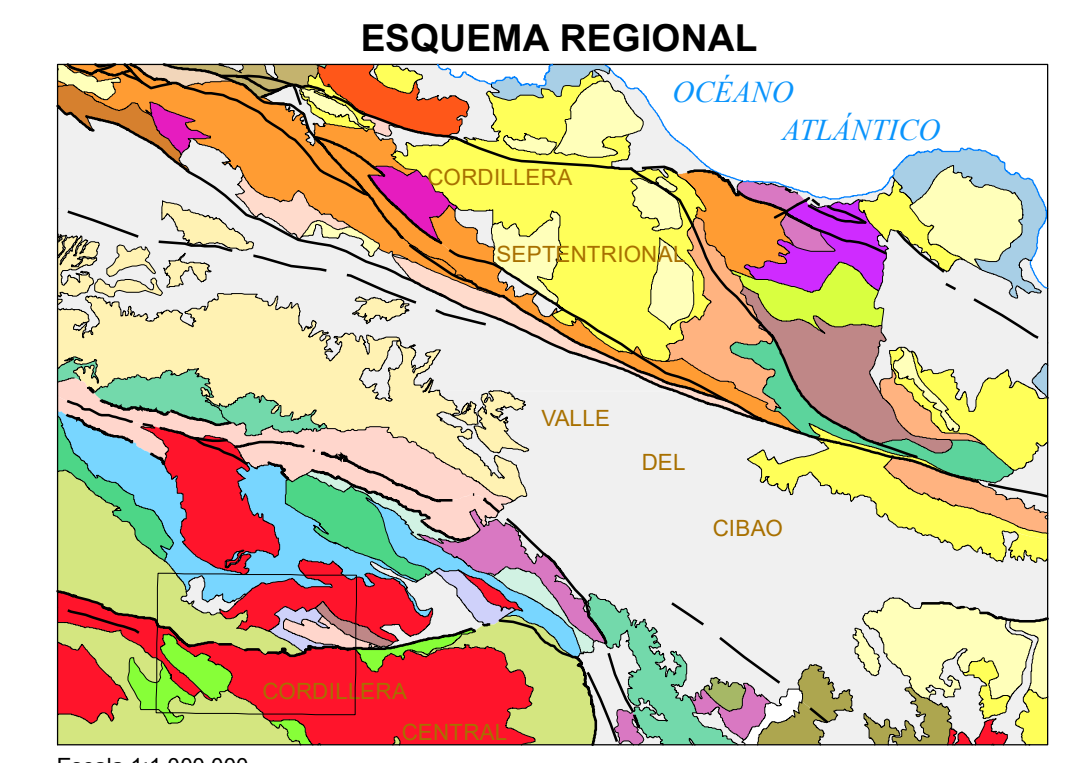
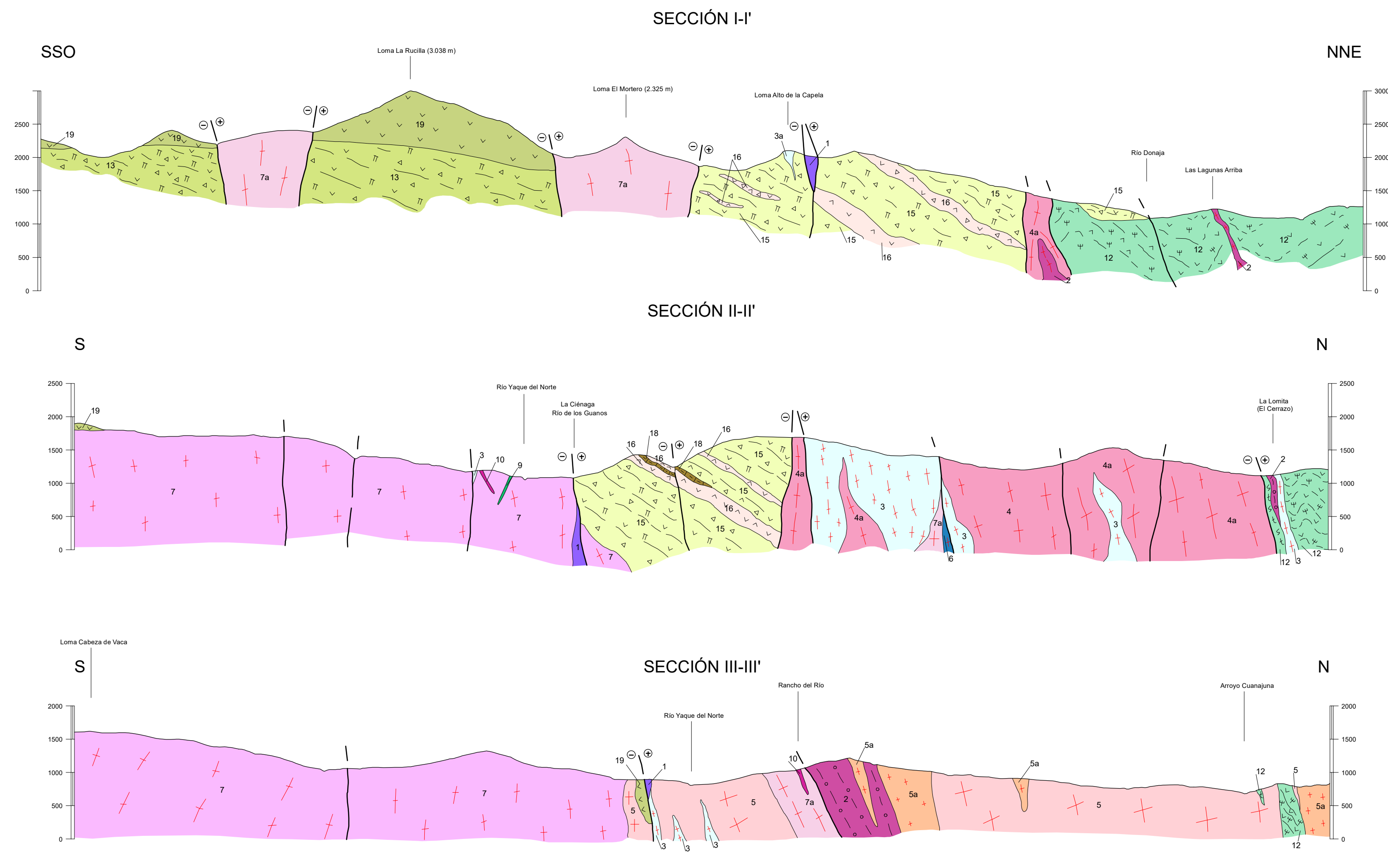
+	Cumulados ultramáficos y hornblenditas	+	Lavas, brechas, tobas, filitas y esquistos máficos
+	Gabros y dioritas	+	Lavas, brechas y tobas riolíticas
+	Tonalitas	+	Siltitas y lutitas
+	Tonalitas o gabros foliados	+	Calizas, cherts y pizarras negras
+	Anfibolitas	+	Basaltos vesiculares
+	Basaltos masivos porfidicos	+	SÓLO EN SECCIONES
+	Tobas líllicas y vitreas intermedio-básicas	+	Falla inversa
		+	Falla de desgarro (Bloque - se acerca al observador)



Proyección y Cuadrícula U.T.M. - Huso 19  
Escala horizontal de las curvas de nivel: 1:50.000  
Adaptación y base: Mapa Topográfico 1:50.000  
Bases topográficas proporcionadas por la Secretaría de Estado de Medioambiente

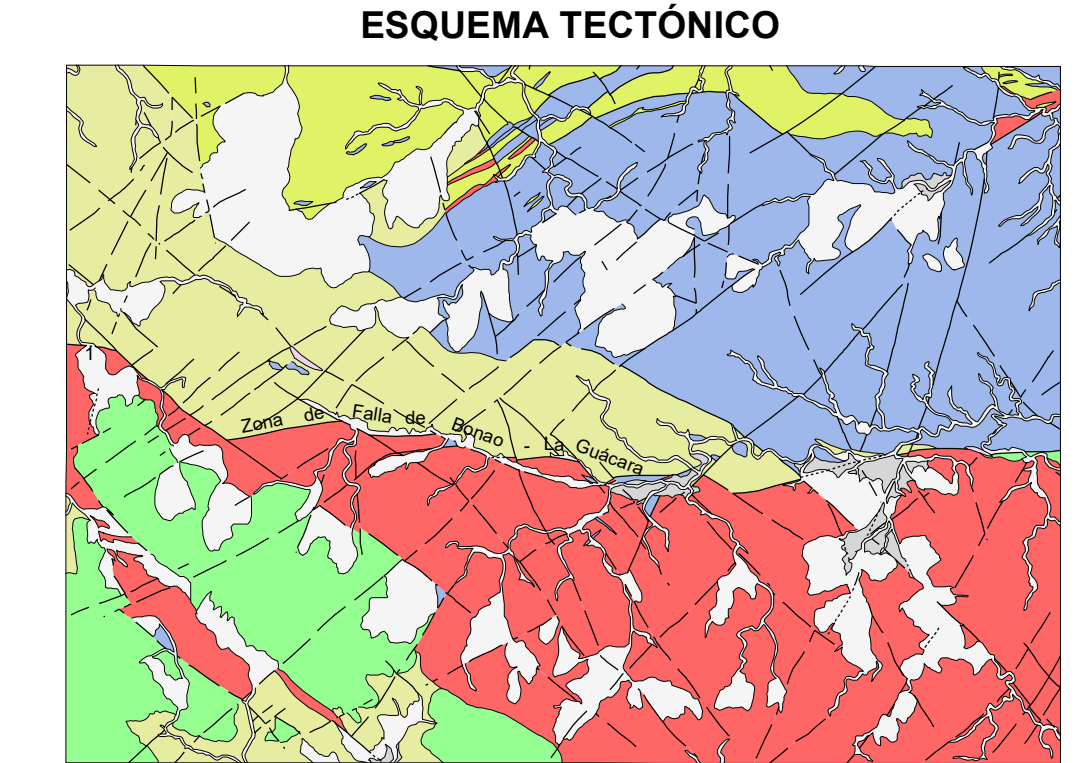
Realizado por el Consorcio IGME-BRGM-INYPSA (2007-2010)  
Autor: Marc Joubert (BRGM)  
Director del Proyecto: Eusebio Lopez Caballero (IGME)  
Supervisión Técnica: UTG-SYSMIN (TYPISA)

### SECCIONES GEOLÓGICAS



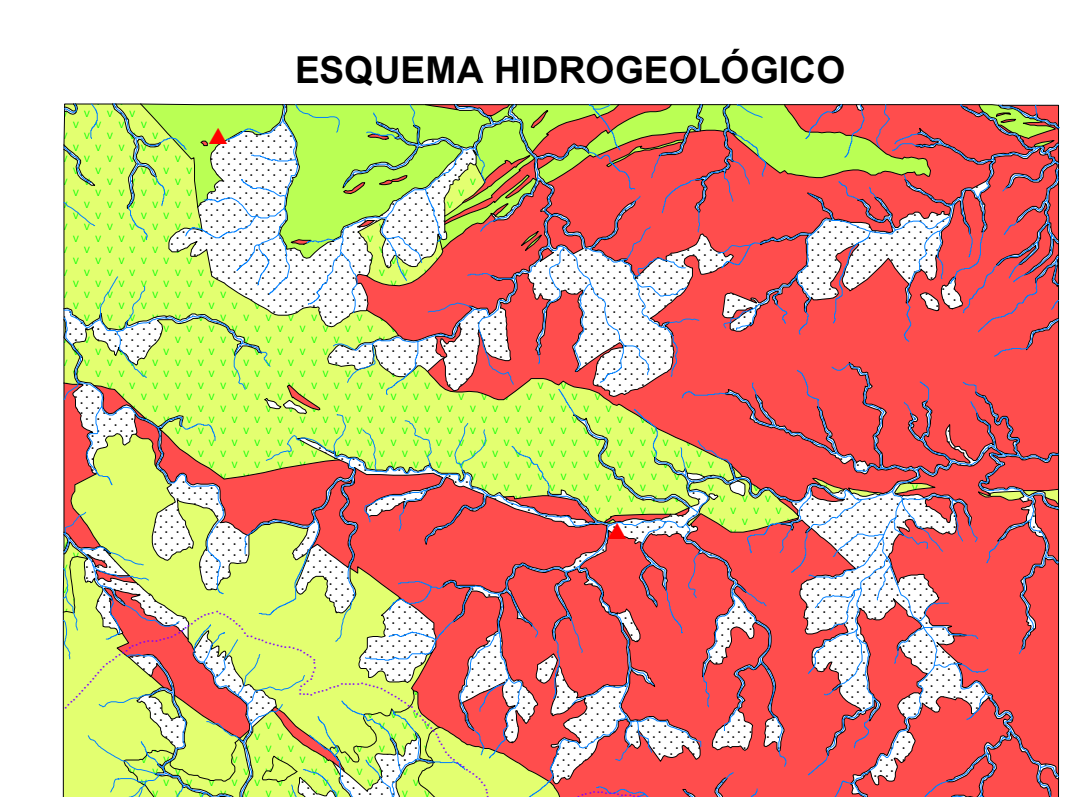
### LEYENDA ESQUEMA REGIONAL

+	Cuaternario indiferenciado	+	Anfibolitas (Cordillera Septentrional)
+	Basaltos porfidicos	+	Miange Serpentinizada de Jagua Clara (Cordillera Septentrional)
+	Rebano de las cuencas del Cibao	+	Batolito de El Rio (Cordillera Septentrional)
+	San Juan, Enriquillo, Azua	+	Batolito de Loma Loma (Cordillera Septentrional)
+	Equivalente Mioano-Pleistoceno	+	Fm Dumoseque y Basaltos Pelona-Pico Duarte (Cordillera Septentrional)
+	Fm Los Hornos, San Juan, Calizas de Balanzon	+	Fm Tere, Cretácico Superior (Cordillera Central)
+	Fm Yaguajay, Villa Tina, Castillo y equivalentes Mioano-Pleistoceno	+	Fm Las Cayabas, Cretácico Superior (Cordillera Oriental)
+	Unidades de La Pragua, El Firme y La Candelita Comprimadas, Mioano, (Cordillera Septentrional y Ríopos de San Francisco)	+	Fm Los Hornos, Cretácico Inferior (Cordillera Central)
+	Fm Altagracia y La Toca, Mioano (Cordillera Septentrional)	+	Grupo Tavera y Fm Mapa, Oligoceno-Mioceno (Cordillera Central)
+	Fm Las Lavas, Oligoceno-Mioceno (Cordillera Septentrional)	+	Complejo Loma La Morja, Jurásico Superior (Cordillera Central)
+	Fm Luperón, Eoceno-Mioceno (Cordillera Septentrional)	+	Complejo Duarte, Jurásico Superior (Cordillera Central)
+	Unidad de Agua Clara, Eoceno-Mioceno (Cordillera Septentrional)	+	Complejo Duarte, Jurásico Superior (Cordillera Central)
+	Fm Los Hladjos, Eoceno (Cordillera Septentrional)	+	Esquistos de Maimon (Cordillera Central)
+	Fm San Marcos, Eoceno (Cordillera Septentrional)	+	Anfibolitas (Cordillera Central)
+	Complejo de Piedra Blanca, Páramo Pico de El Caribbeal, Rocas vulcanoclásticas (Cordillera Septentrional)	+	Gabros y dioritas
+	Cretácico-Paleógeno (Cordillera Septentrional)	+	Peridotitas y serpentinitas
+	Cretácico de la Cordillera Septentrional	+	Peridotitas y serpentinitas
+	Esquistos de alta presión (Cordillera Septentrional)	+	Esquistos de alta presión (Cordillera Septentrional)



### LEYENDA ESQUEMA TECTÓNICO

+	Cuaternario indiferenciado	+	Complejo Duarte Apilino
+	Basaltos aluviales y yacimientos cuaternarios	+	Batolito de El Rio
+	Cordillera Central	+	Batolito de Jumunico
+	Fm Pelona-Pico Duarte	+	Serpentinitas
+	Campamano-Maastriochiano	+	
+	Grupo Tiro, Albano-Maastriochiano	+	



### LEYENDA ESQUEMA HIDROGEOLOGICO

+	Permeabilidad alta por porosidad intergranular (Gravas, arenas y lutitas)	+	Permeabilidad baja. Rocas ígneas y metamórficas
+	Permeabilidad baja. Basaltos	+	Divisoria de aguas superficiales (Inclinada hacia norte y hacia sur)
+	Permeabilidad baja-media por fracturación y porosidad intergranular. Metavolcanitas, rocas vulcanoclásticas y brechas	+	Estación pluviométrica
+	Permeabilidad baja. Metavolcanitas y basaltos	+	

### COLUMNAS ESTRATIGRAFICAS SINTÉTICAS EN LAS PRINCIPALES UNIDADES O ZONAS

