

LEYENDA

EPOCAS	CUATERNARIO	
	HOLOCENO	26, 27, 28, 29
CRETÁCICO	PLEISTOCENO	22, 23, 24, 25
	MAASTRICHTIANO	19, 20, 21
	CAMPANIANO	16, 17, 18
	SANTONIANO	13, 14, 15
	CONIACIANO	10, 11, 12
JURÁSICO	TURONIANO	7, 8, 9
	CENOMANIANO	4, 5, 6
SUPERIOR	ALBIANO	1, 2, 3
	APTIANO	12
INFERIOR	SUPERIOR	13, 14, 15, 16, 17, 18, 19, 20, 21, 22, 23, 24, 25, 26, 27, 28, 29
	INFERIOR	1, 2, 3, 4, 5, 6, 7, 8, 9, 10, 11, 12

- GRUPO TIRO**
- 19 Sector Sur. Fm. Constanza. Tobs lílicas y vítreas masivas, de composición intermedio-básica.
 - 18 Sector Norte. Fm. Restauración. Metadiatexas y metacólitexas porfíricas (esquistos cuarzo-feldespáticos).
 - 17 Sector Norte. Fm. Restauración. Metavolcanitas ácidas y rocas metapelíticas (filitas y esquistos cuarzo-feldespáticos micáceos).
 - 16 Sector Norte. Fm. Restauración. Metavolcanitas intermedio-básicas (filitas y esquistos máficos).
 - 15 Sector Norte. Mb El Yujó. Chert, calizas y pizarras negras.
- GRUPO DUARTE**
- 14 Complejo Duarte. Metapíritas, metaarkamitas, metabasaltos magnesianos porfíricos, y basaltos masivos afíricos.
 - 13 Pizarras silíceas con intercalaciones de metaareniscas y cherts.
 - 12 Asociación Loma La Morja. Basaltos almohadillados e hialoclastitas, brechas basálticas, y basaltos masivos con intercalaciones de tobas máficas.
 - 11 Diques de cuarzo.
- LEUCOTONALITAS**
- 10 Leucotonalita y leucogranito biotíticos, microgranitos y apilitas.
 - 9 Leucotonalita biotítico-hornbléndica, de grano grueso/muy grueso, variablemente foliada.
 - 8 Tonalita hornbléndica, variablemente biotítica, de grano medio-grueso, foliada (facies común).
 - 7 Leucotonalita hornbléndico/biotítica, de grano fino. Facies de borde y/o apical.
 - 6 Leucotonalitas con hornblenda y/o biotita, de grano grueso/muy grueso.
 - 5 Tonalitas con hornblenda variablemente foliadas.
 - 4 Gabros y dioritas foliadas.
 - 3 Cumulados ultrabásicos (websteritas y peridotitas) y hornblénditas.
 - 2 Anfibolitas de fábrica plano-linear blastomilonítica. (a) Hornblénditas.
 - 1 Peridotitas (dunitas, harzburgitas, iberzollitas) variablemente serpentinizadas, con intrusiones gabroicas y doleríticas.

SÍMBOLOS GEOLÓGICOS

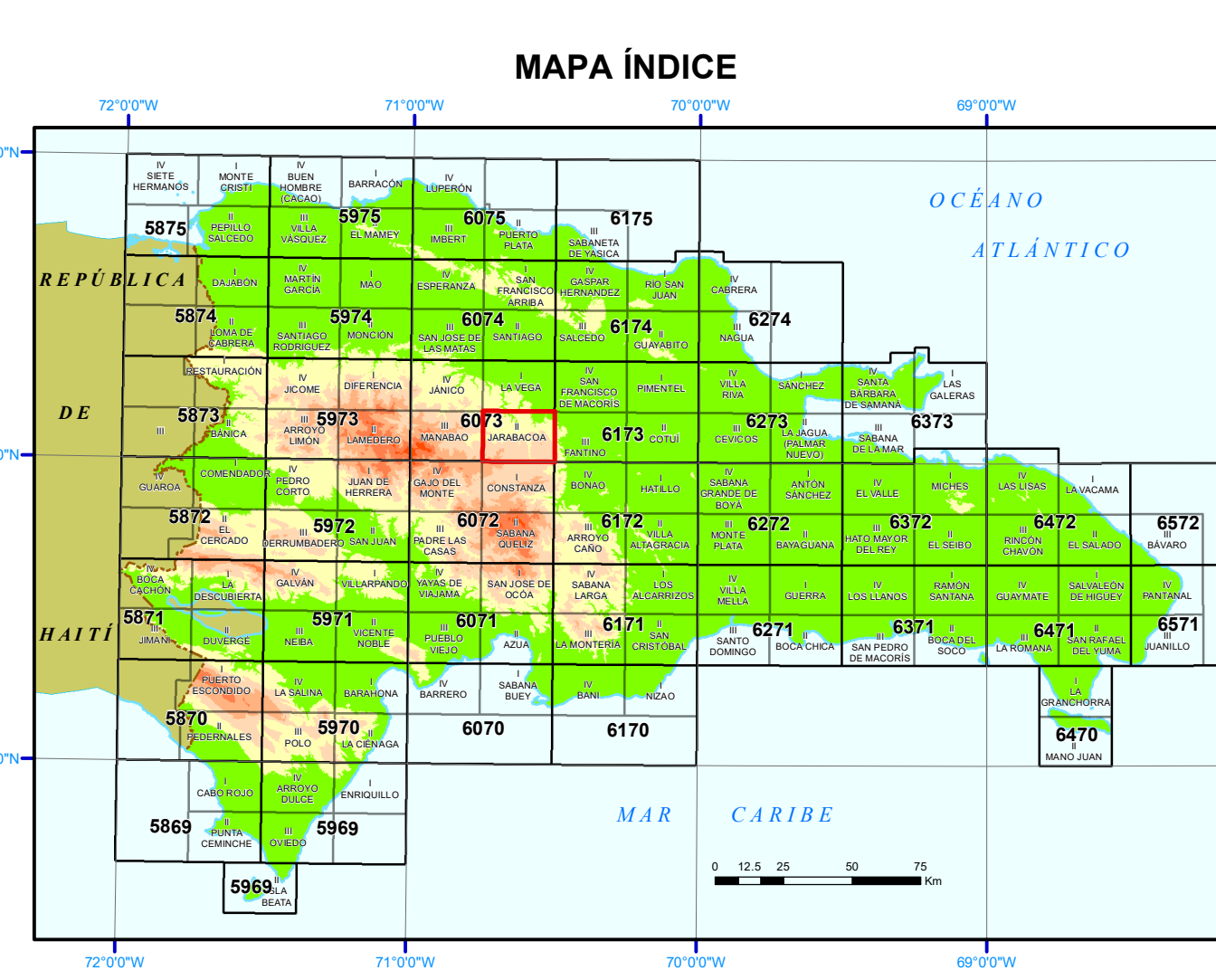
-----	Contacto concordante	→	Dirección y cantidad de buzamiento de la estratificación
- - - - -	Contacto discordante	→	Foliación principal
-----	Contacto intrusivo	→	Foliación principal subvertical
-----	Falla	→	Lineación mineral o de estramiento
-----	Falla supuesta	→	Foliación magnética
-----	Sinclinal supuesta	→	Foliación magnética subvertical
-----	Zona de Falla Bonao - La Guacama	→	Lineación magnética
-----	Zona de Falla Bonao - La Guacama oculta	→	

TRAMAS Y SÍMBOLOS ESPECÍFICOS PARA SECCIONES Y COLUMNAS

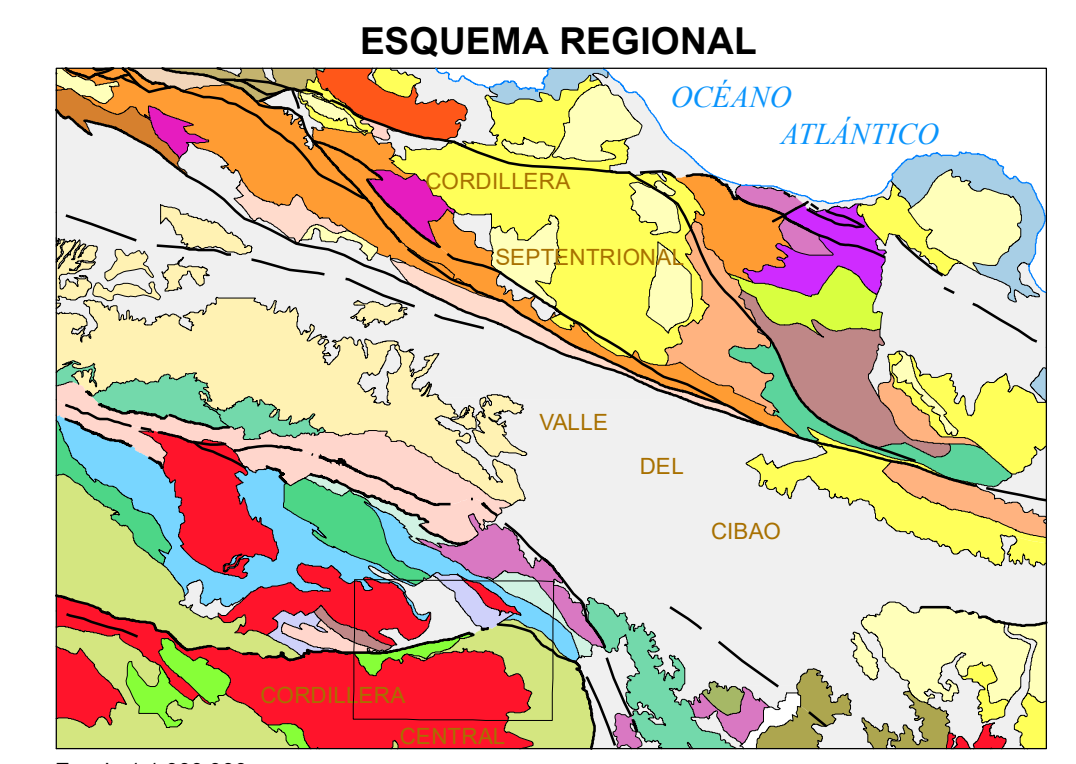
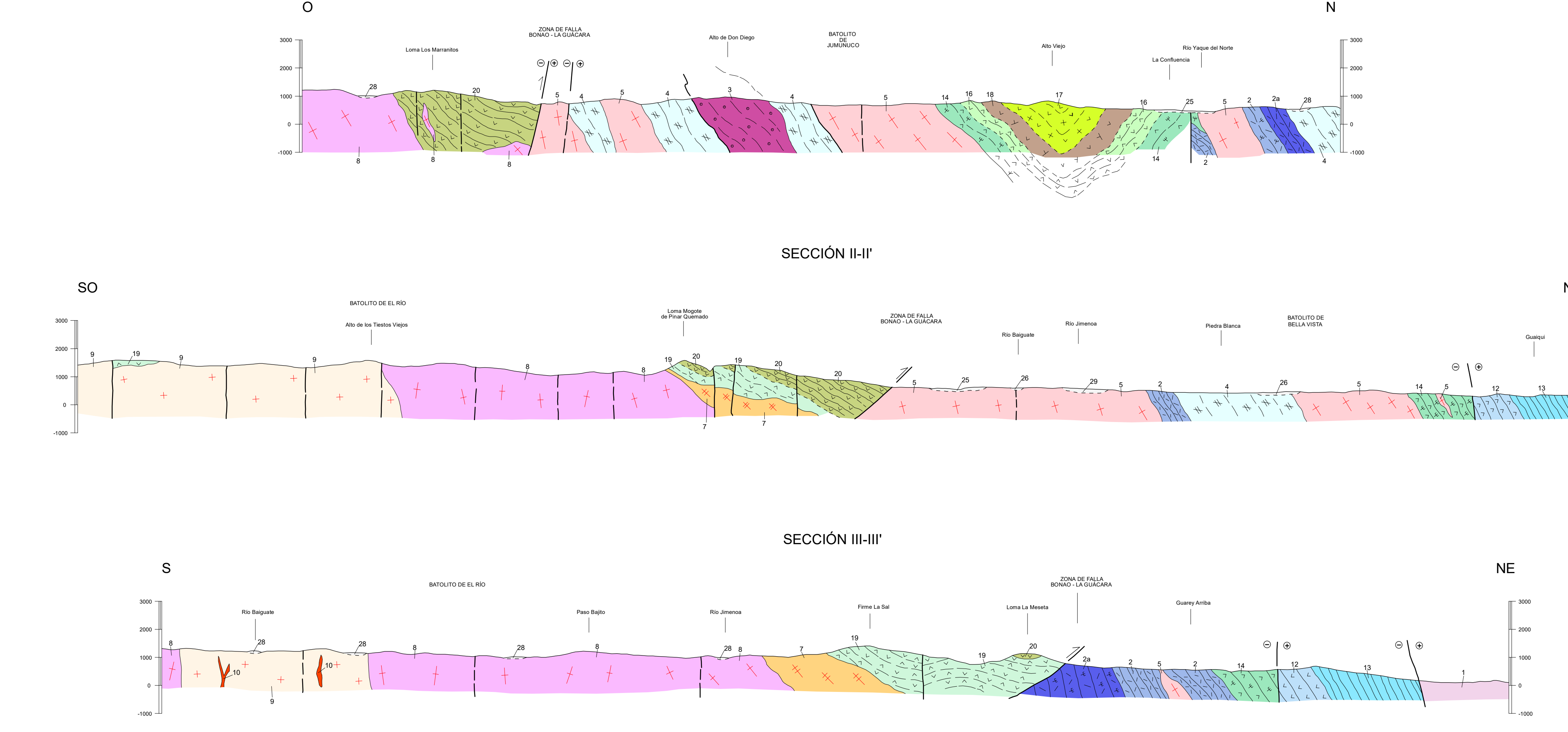
Basaltos marinos y vesiculares	Píritas y basaltos magnesianos
Tobs lílicas y vítreas	Basaltos almohadillados e hialoclastitas
Metavolcanitas volcánicas ácidas (facies y roñetas) y rocas metapelíticas	Pizarras silíceas con intercalaciones metaareniscas y cherts
Metadiatexas y metacólitexas porfíricas	
Metabásos y metatitas intermedio-básicas	
Chert, calizas y pizarras negras	

SOLO EN SECCIONES

- ⊙ Falla con movimiento en dirección (Bloque = se acerca al observador) (Bloque = se aleja del observador)



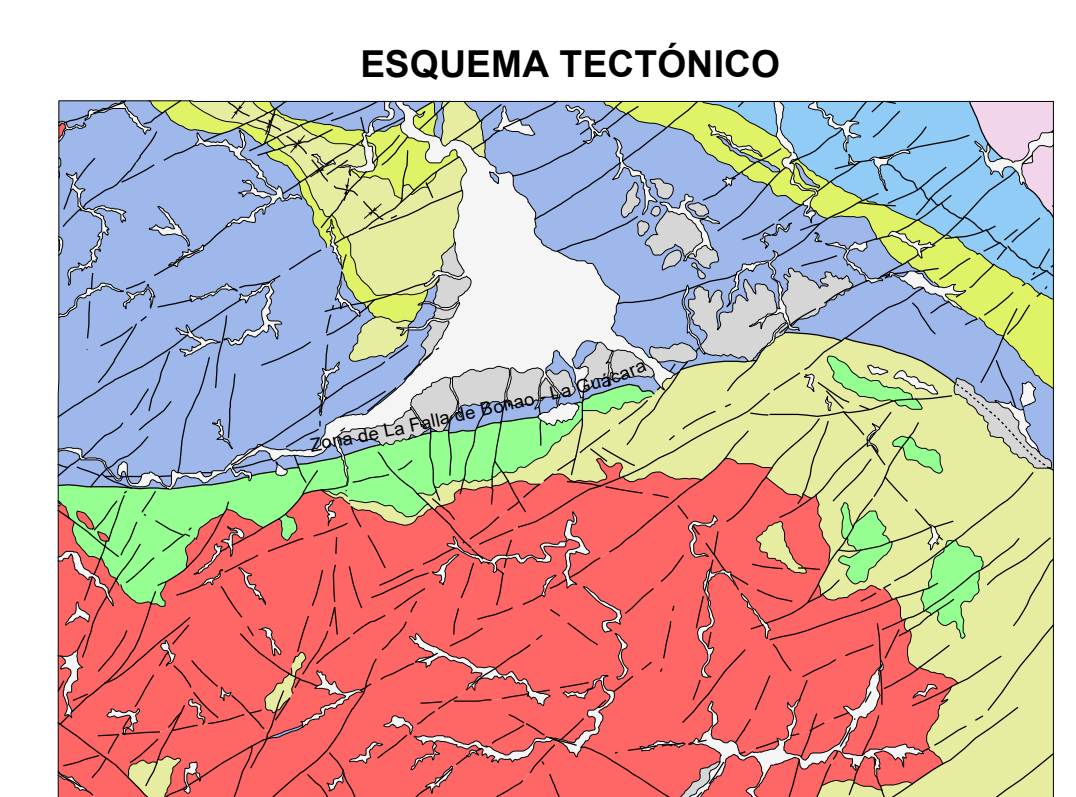
SECCIONES GEOLÓGICAS



ESQUEMA TECTÓNICO

Escala 1:200.000

Quaternario diferenciado	Asociación Loma La Morja, Jurásico Superior
Abanicos aluviales y piedemontes cuaternarios	Batolito de El Río
CORDILLERA CENTRAL	Batolito de Juncos-Buenavista
Fm. Pico de Duarte	Peridotitas serpentinizadas
Campamento Mastrichtiano	
Grupo Tiro: Abano-Mastrichtiano	
Complejo Duarte, Aptiano	



COLUMNAS ESTRATIGRÁFICAS EN LAS PRINCIPALES UNIDADES O ZONAS

Escala 1:200.000

CUATERNARIO	Permeabilidad alta por porosidad intergranular. Graveros, arenas y lutitas.	JURÁSICO SUPERIOR	Permeabilidad baja. Rocas básicas y pizarras.
CRETÁCICO	Permeabilidad baja. Basaltos.	ROCAS INTRUSIVAS	Permeabilidad baja. Rocas ígneas y metamórficas.
	Permeabilidad baja-media por fracturación y porosidad intergranular. Metapelíticas, rocas volcánicas y brechas.		
	Permeabilidad baja. Metavolcanitas y basaltos.		

