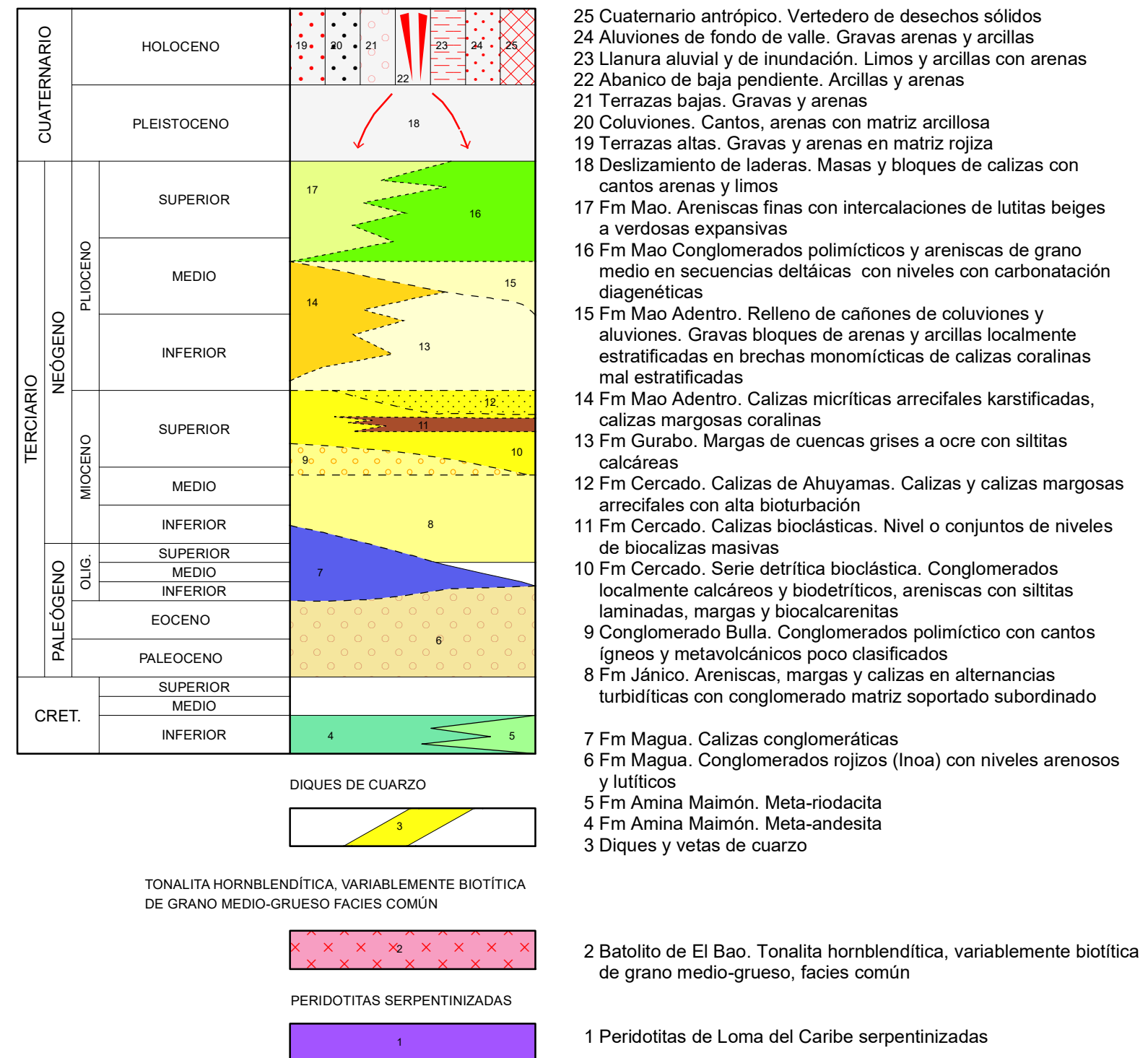


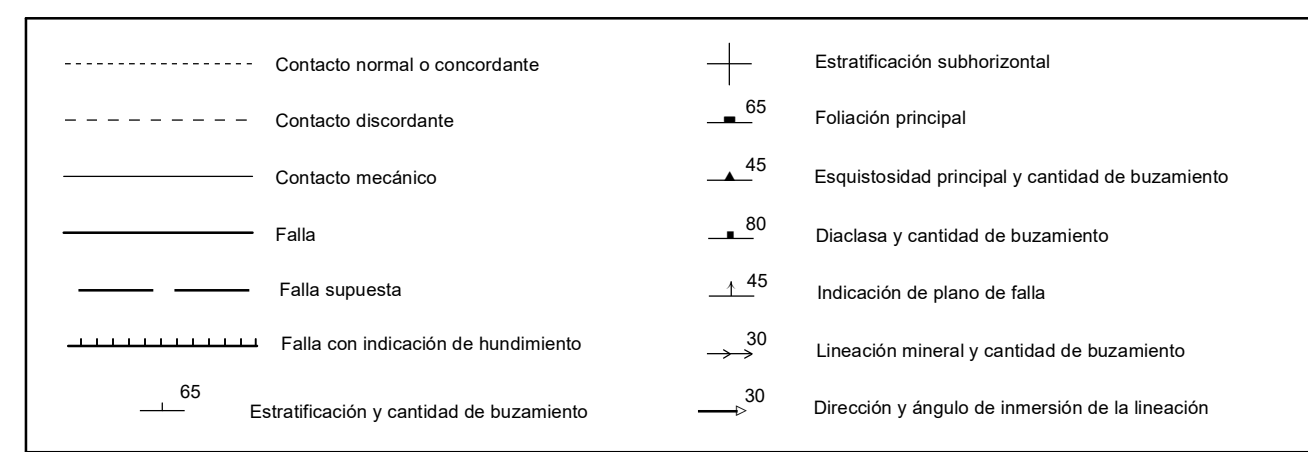
Realizado por el Consorcio IGME-BRGM-INYPSA (2007-2010)  
Autor: Pol Uribe (BRGM)  
Director del Proyecto: Eusebio Legere Caballero (IGME)  
Supervisión Técnica: UTG-SYSMIN (TYPSA)

Proyección y Cuadrícula U.T.M. - Huso 19  
Equivalencia de las curvas de nivel 100 metros  
Adaptación y base: Mapa Topográfico 1:50.000  
Bases topográficas proporcionadas por el Secretario de Estado de Medioambiente

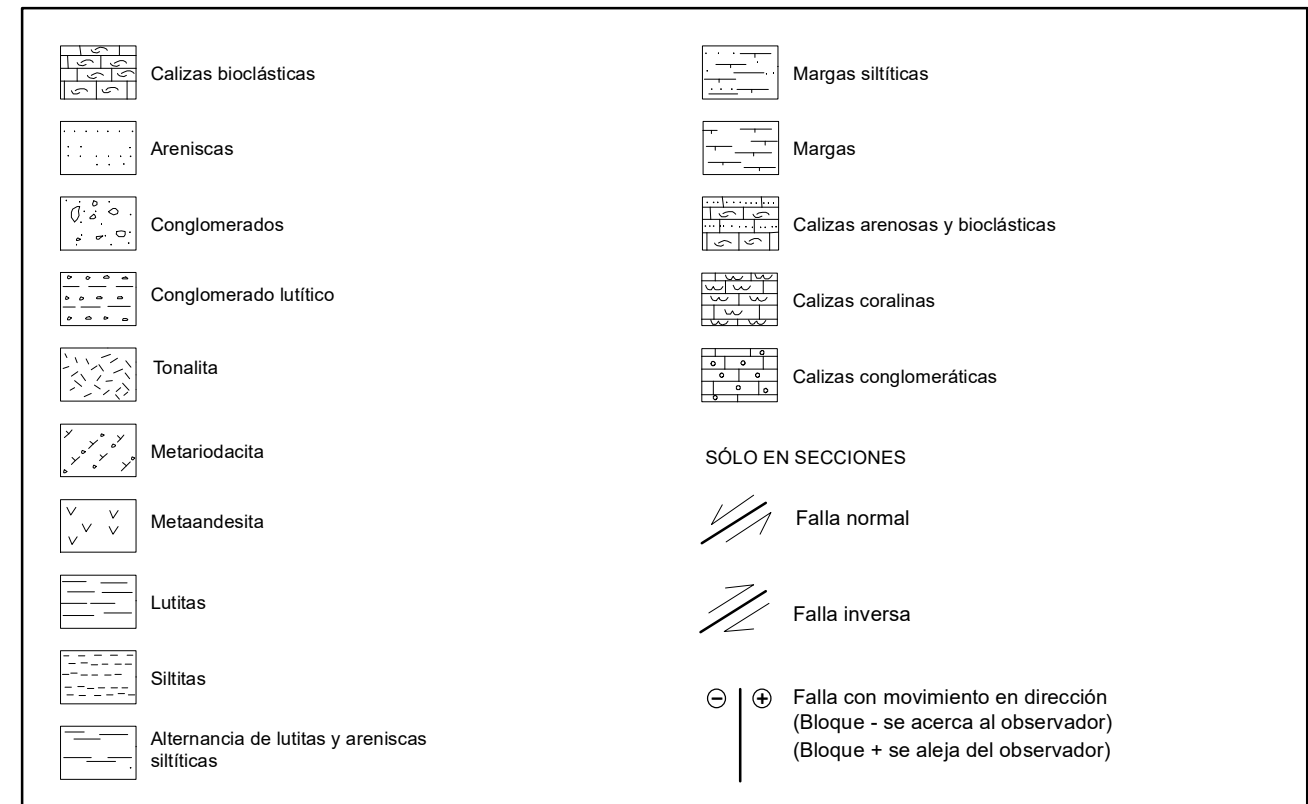
**LEYENDA**



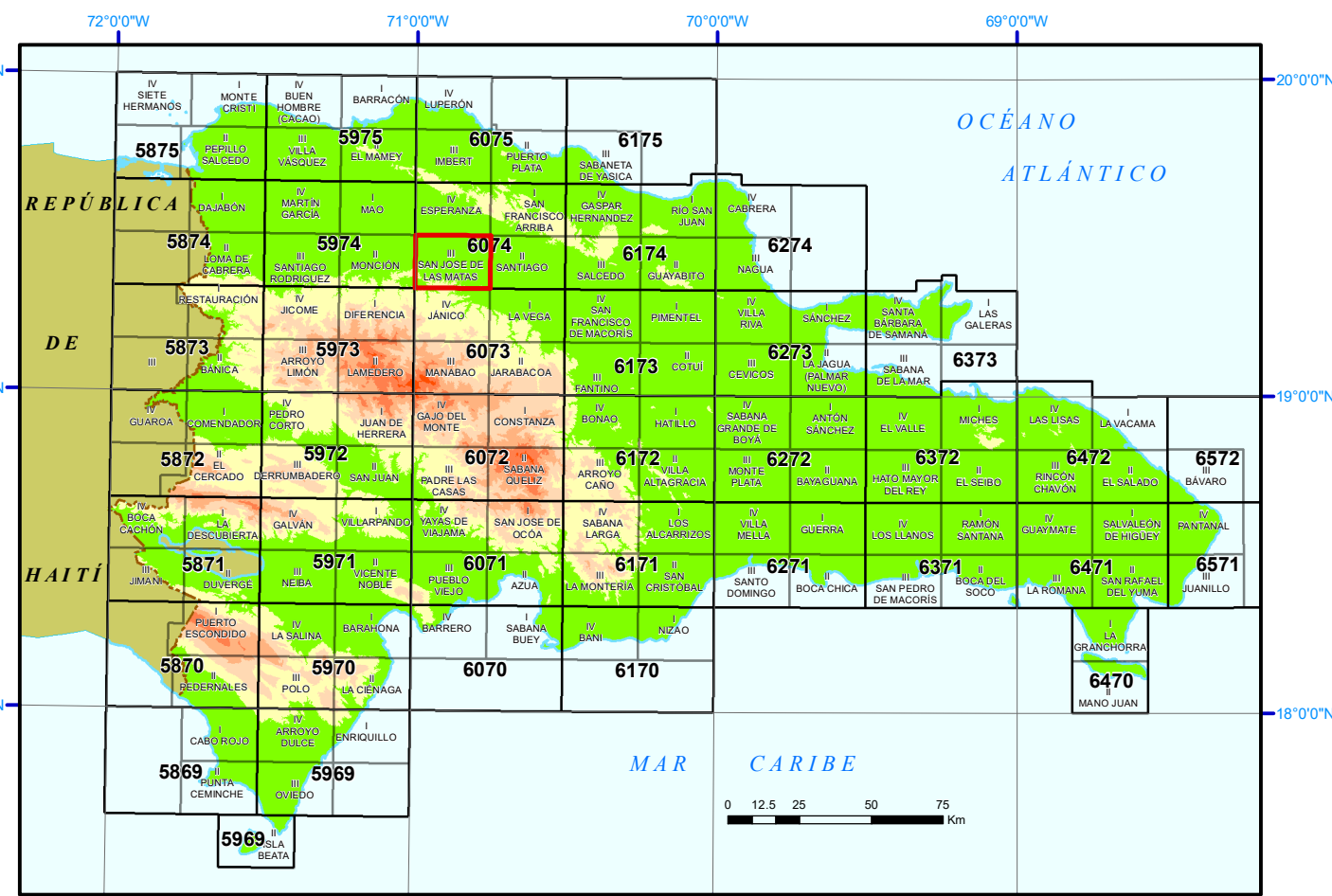
**SÍMBOLOS GEOLÓGICOS**



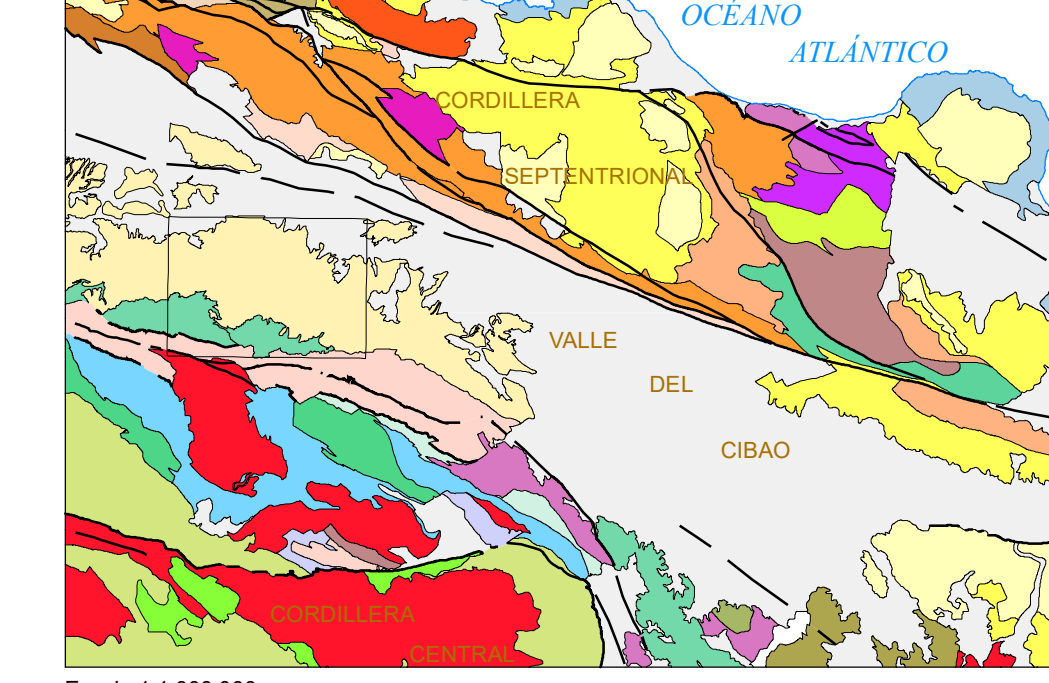
**TRAMAS Y SÍMBOLOS ESPECÍFICOS PARA SECCIONES Y COLUMNAS**



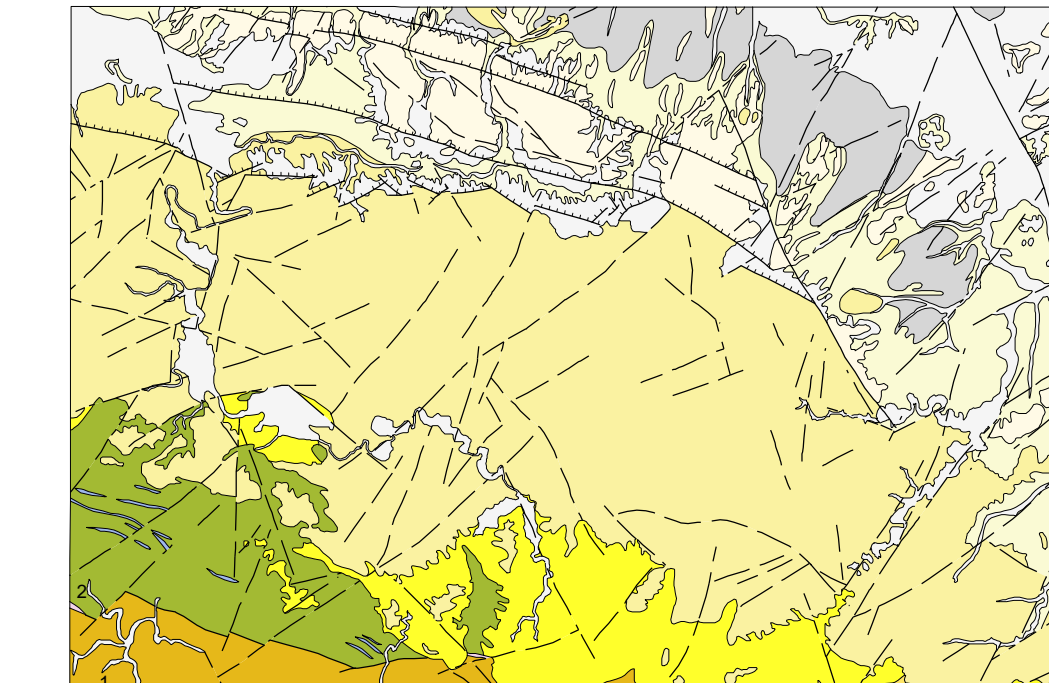
**MAPA ÍNDICE**



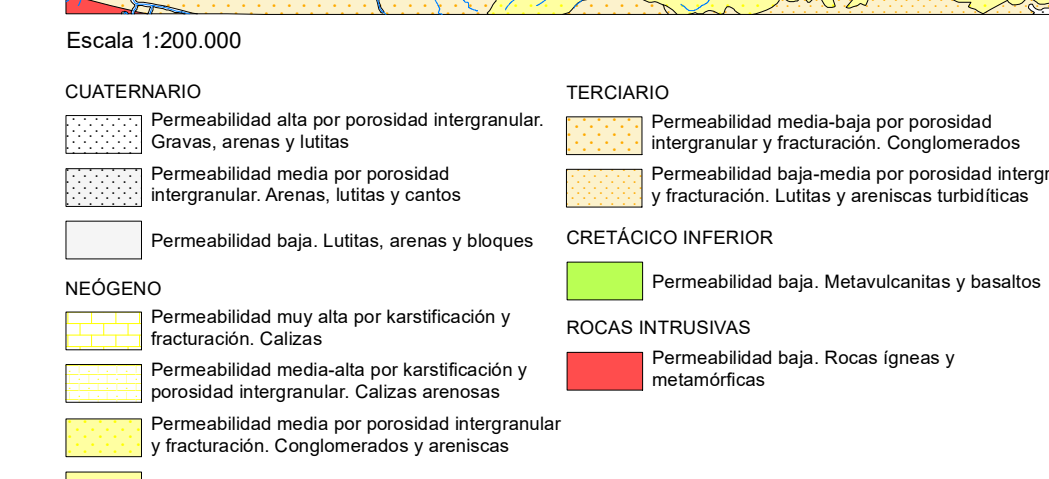
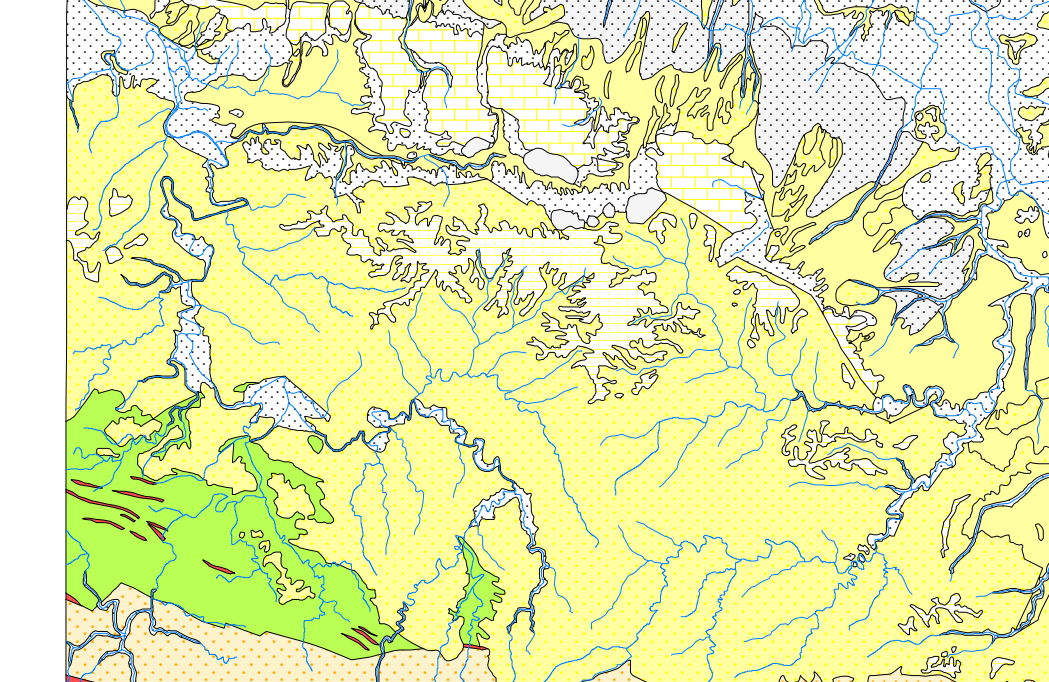
**ESQUEMA REGIONAL**



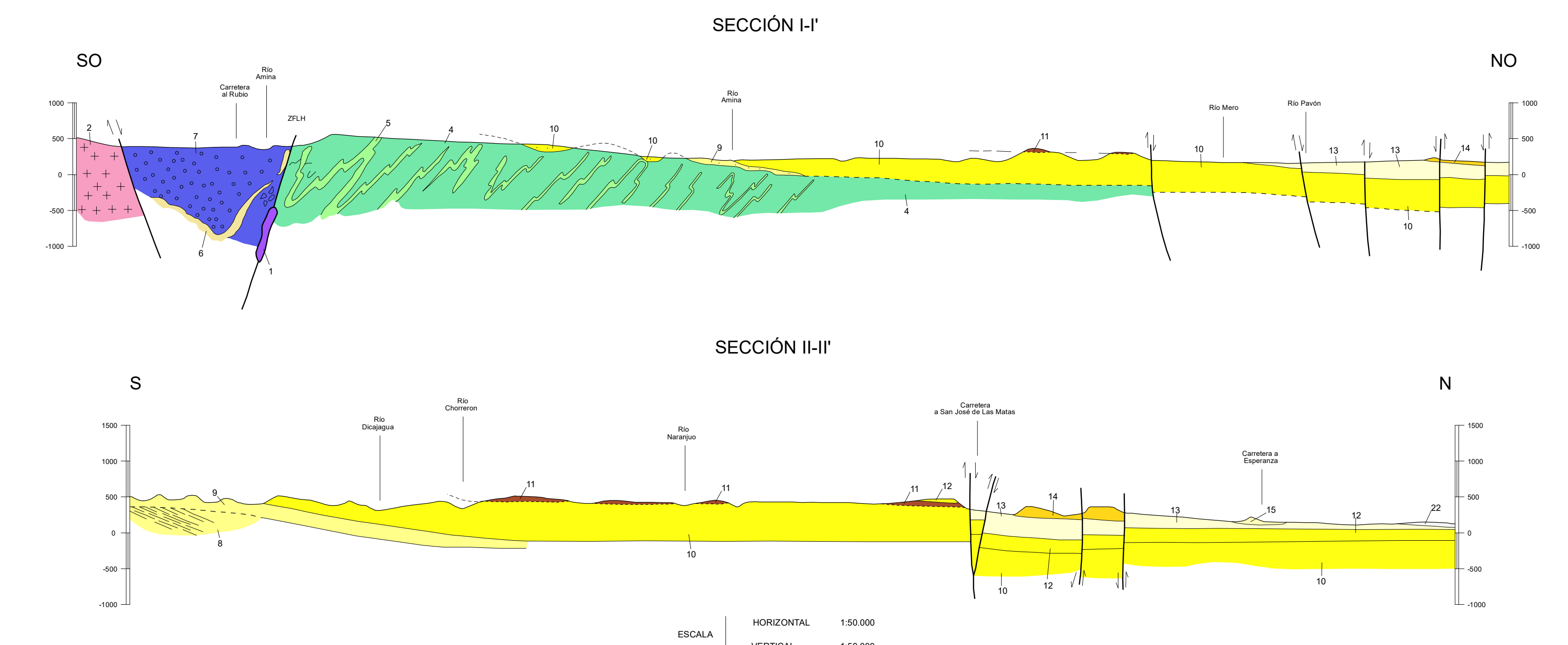
**ESQUEMA TECTÓNICO**



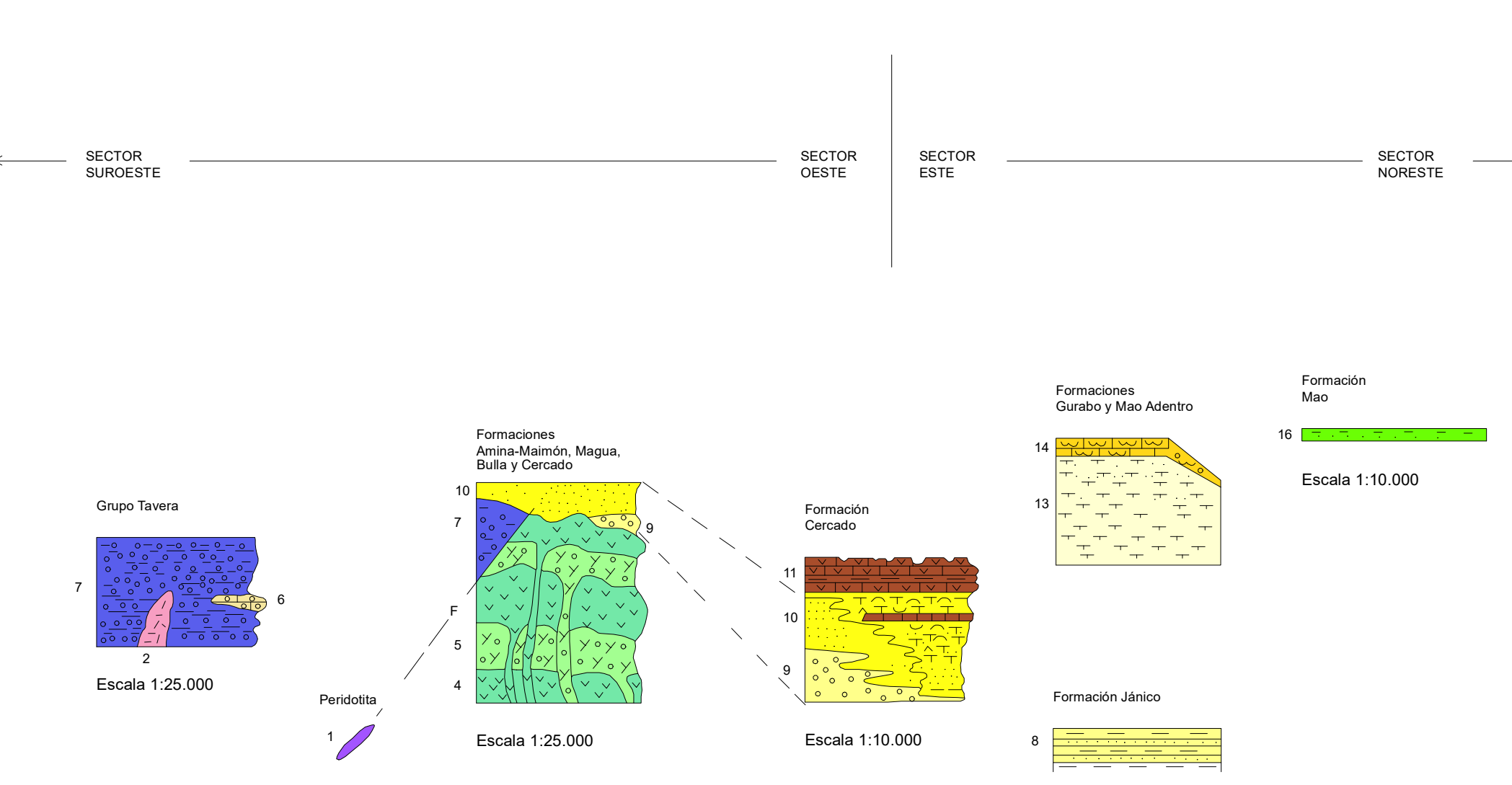
**ESQUEMA HIDROGEOLÓGICO**



**SECCIONES GEOLÓGICAS**



**COLUMNAS ESTRATIGRÁFICAS SINTÉTICAS EN LAS PRINCIPALES UNIDADES O ZONAS**



FINANCIADO POR EL PROGRAMA SYSMIN II DE LA UNIÓN EUROPEA  
AUTORIDAD CONTRATANTE: GOBIERNO DE LA REPÚBLICA DOMINICANA  
ORDENADOR NACIONAL PARA LOS FONDOS EUROPEOS DE DESARROLLO