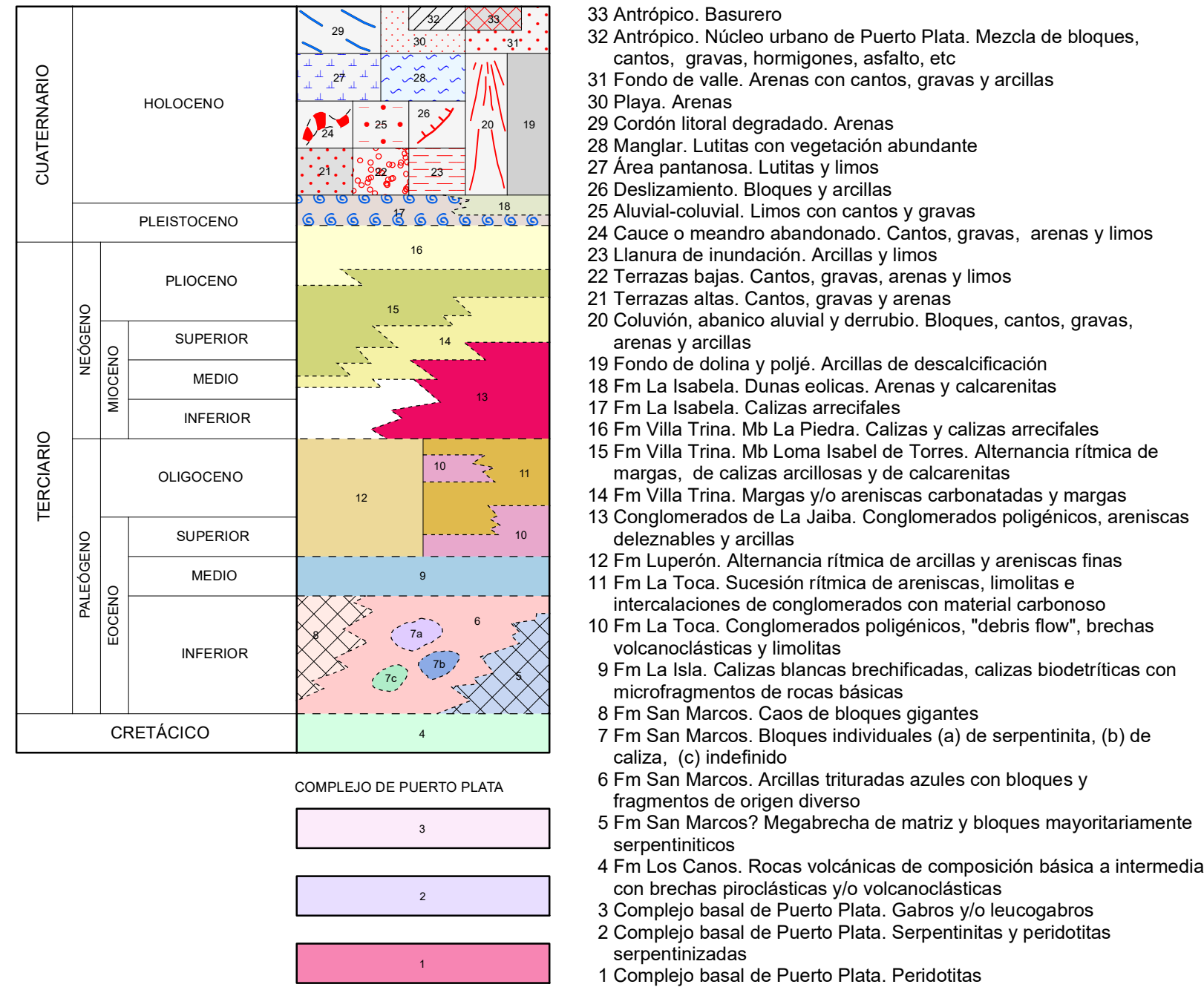
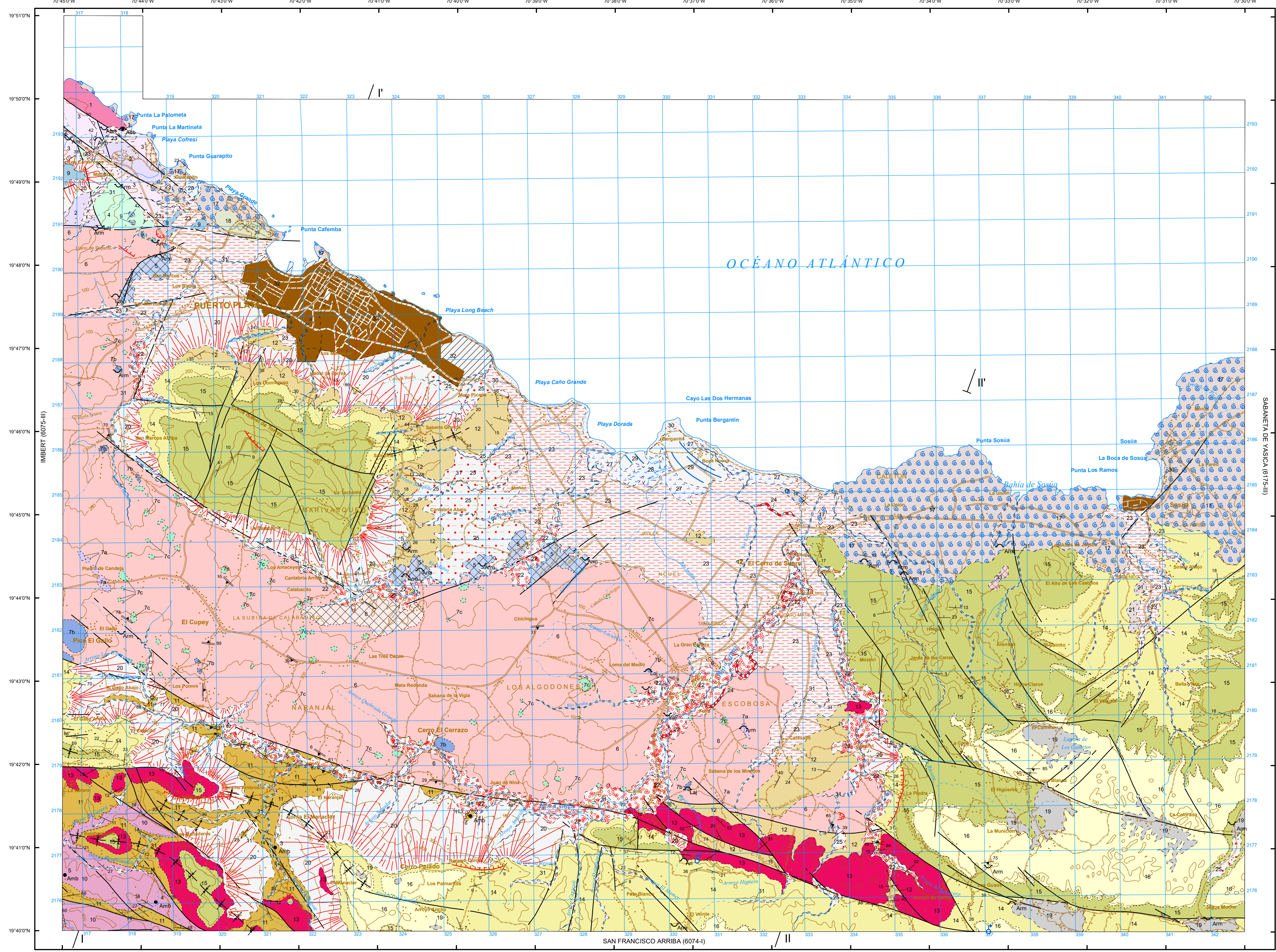


**LEYENDA**



**MAPA GEOLÓGICO DE LA REPÚBLICA DOMINICANA**

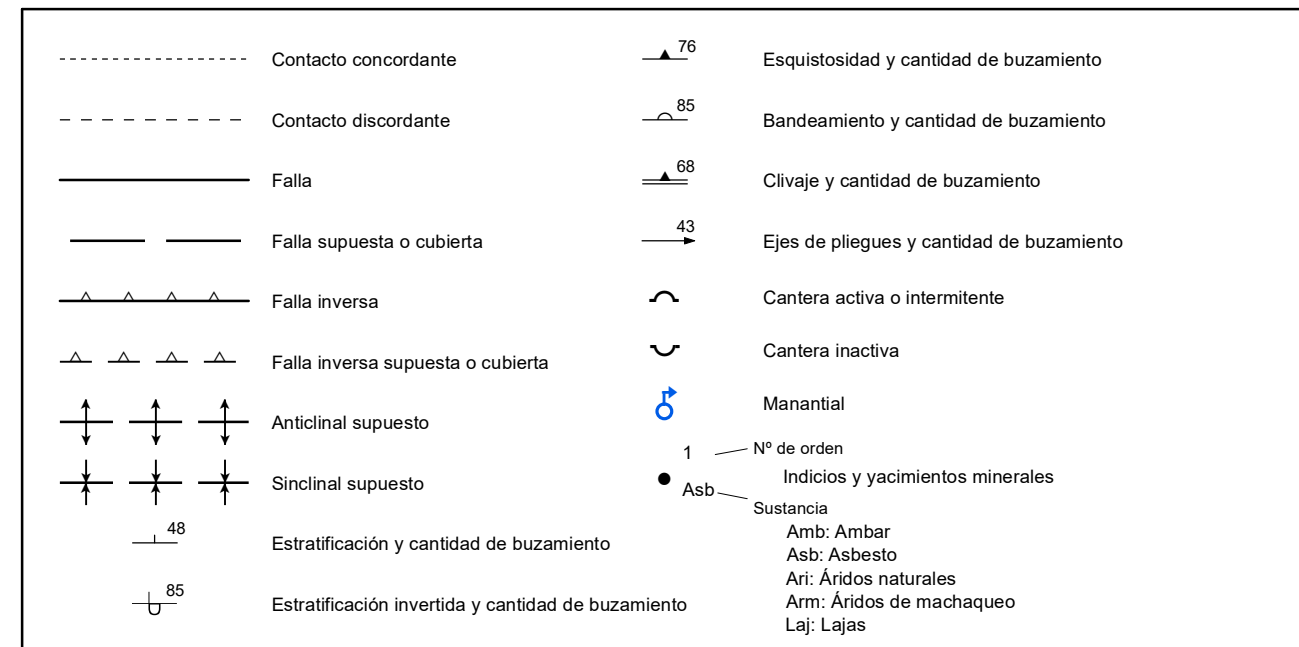
ESCALA 1:50.000



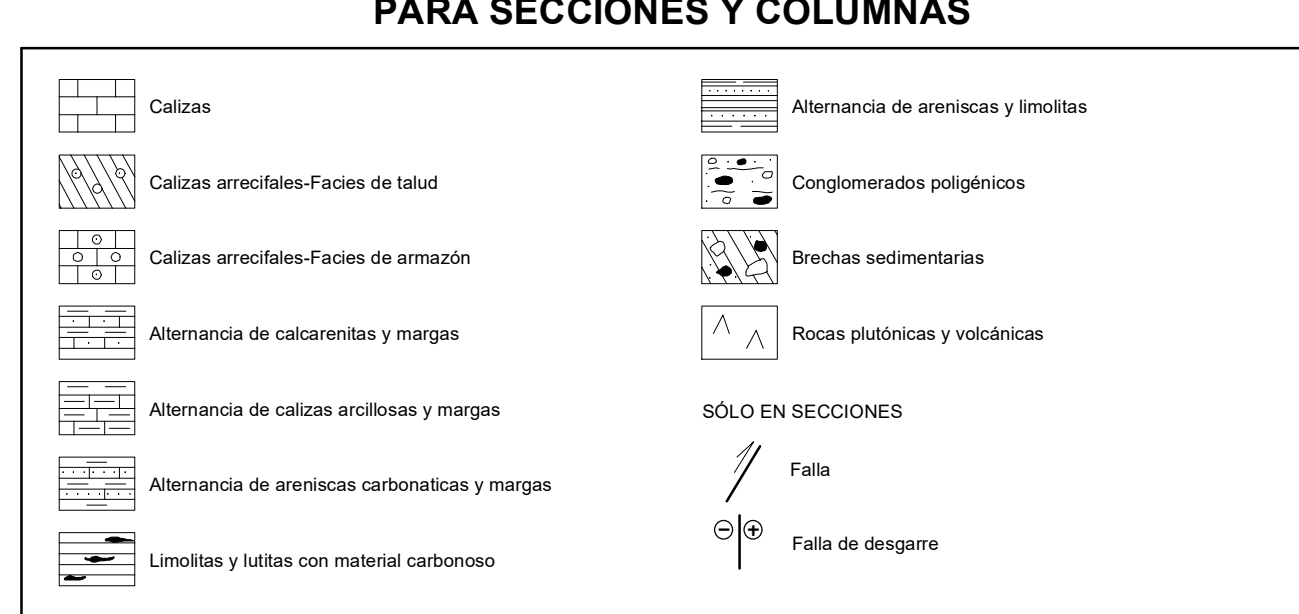
ESCALA 1:50.000

Realizado por el Consorcio IGME-BRGM-INYPSA (2007-2010)  
Autor: Jacques Mombet (BRGM)  
Director del Proyecto: Eusebio Lopera Caballero (IGME)  
Supervisión Técnica: UTG-SY/DMIN (INYPSA)

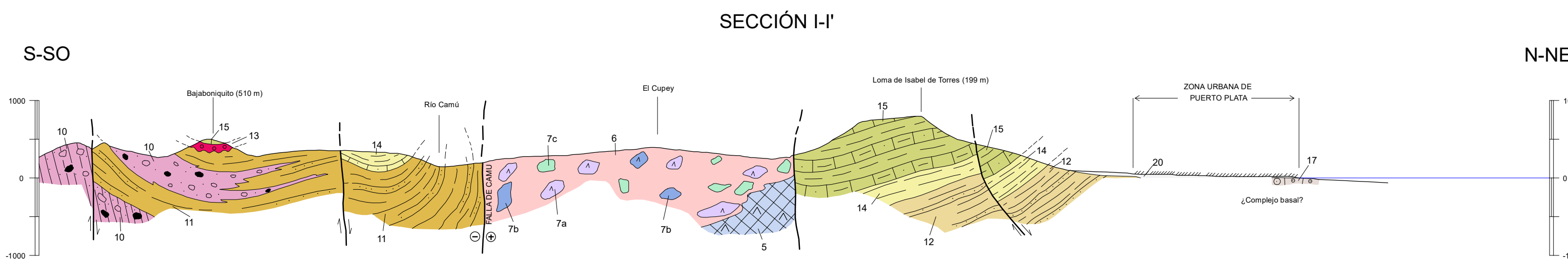
**SÍMBOLOS GEOLÓGICOS**



**TRAMAS Y SÍMBOLOS ESPECÍFICOS PARA SECCIONES Y COLUMNAS**



**SECCIONES GEOLÓGICAS**



**SECCIÓN I-I'**

**S-SO**

**SECCIÓN II-II'**

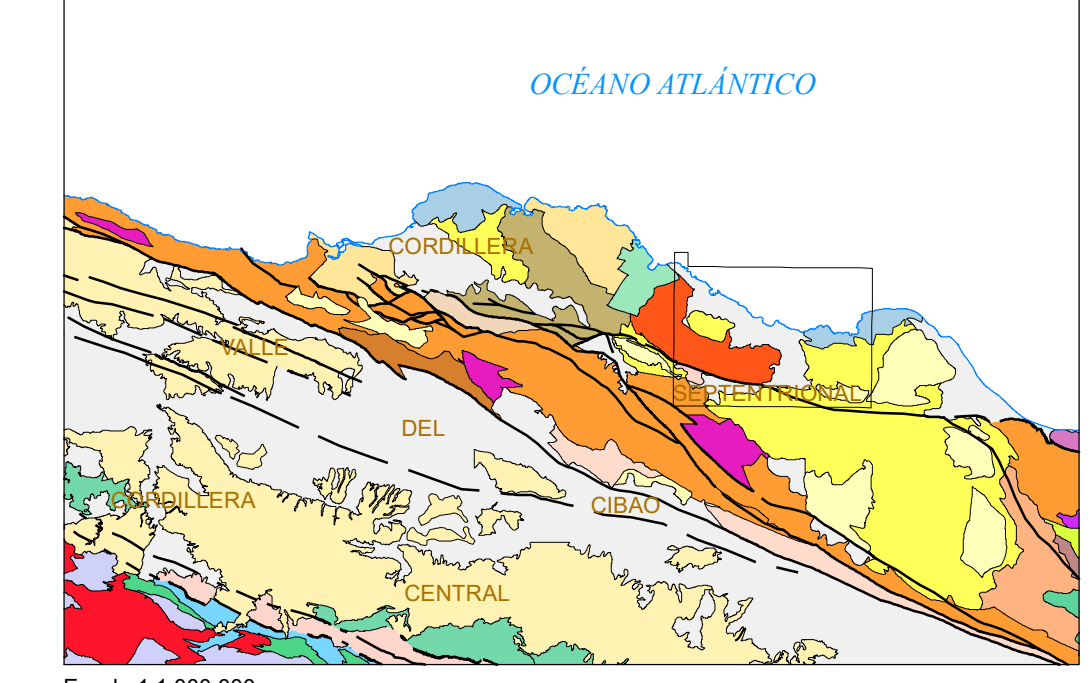
**N-NE**

**S-SO**

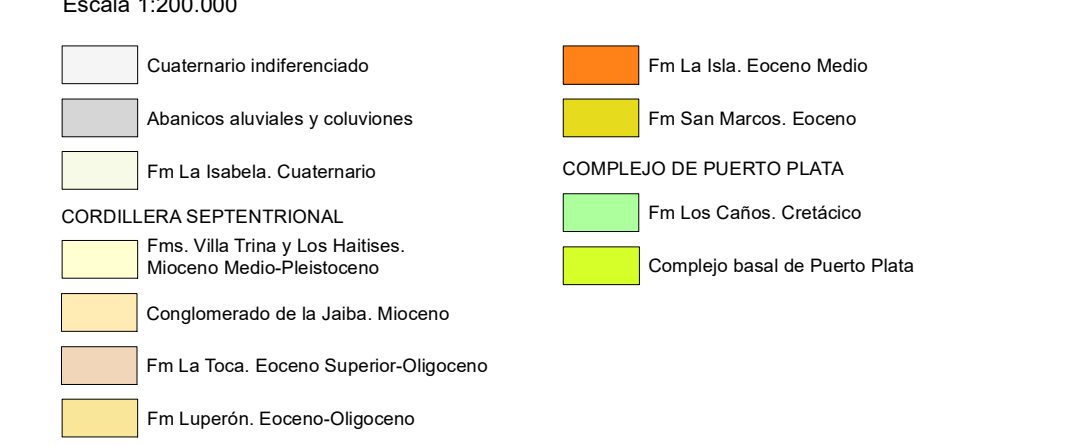
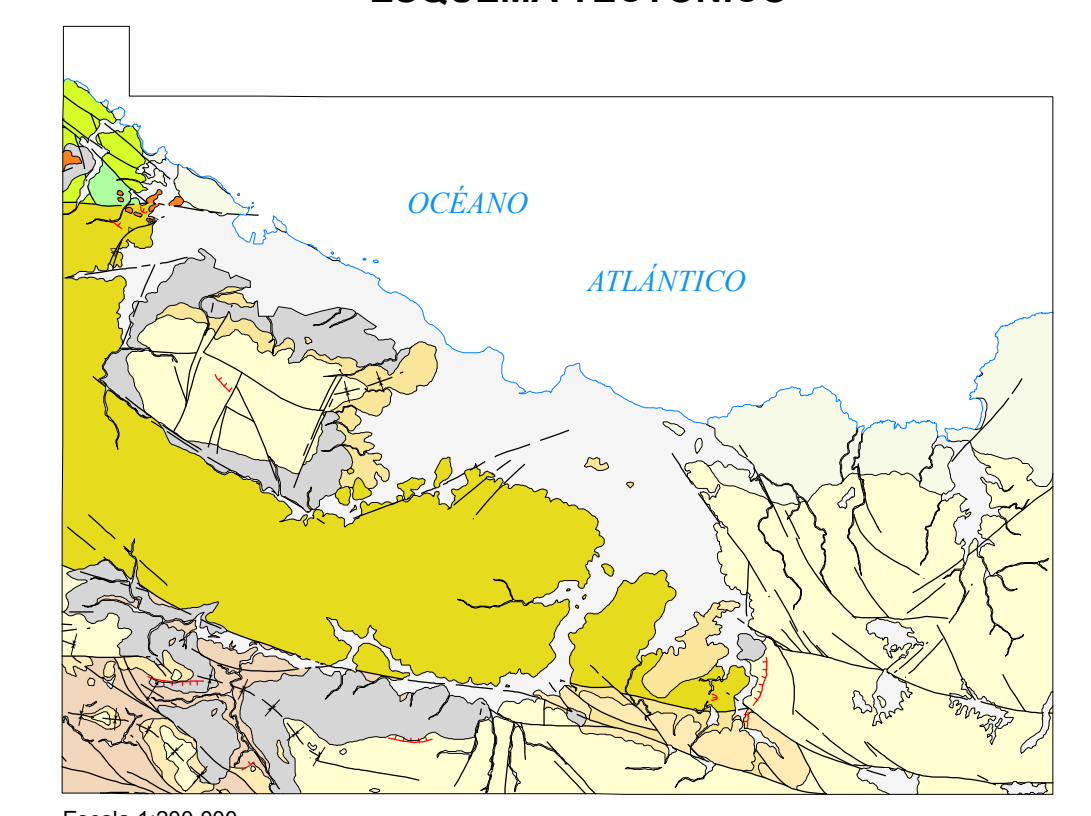
**SECCIÓN II-II'**

**N-NE**

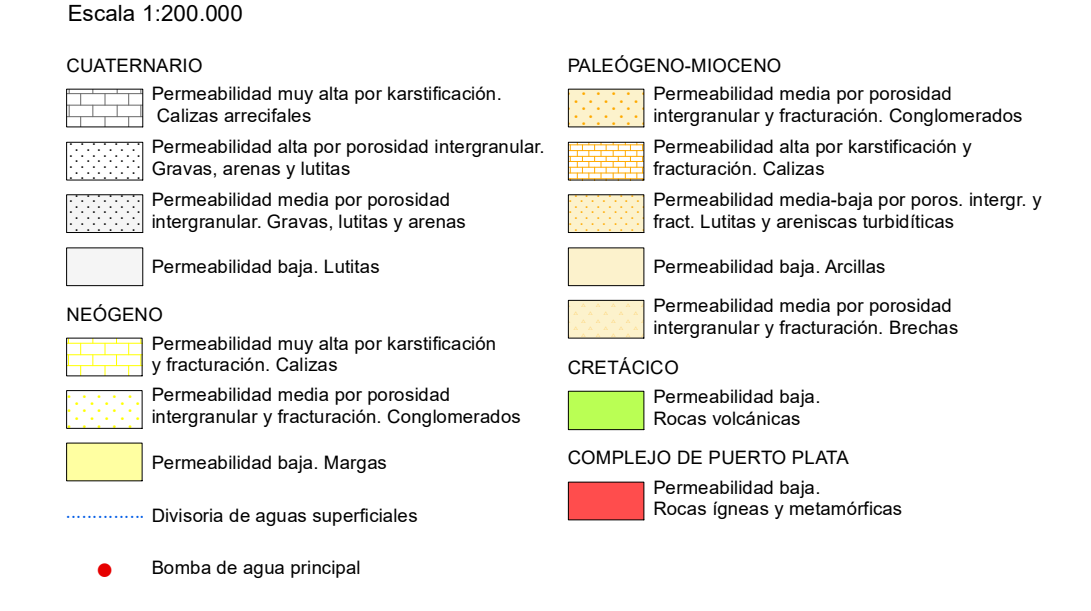
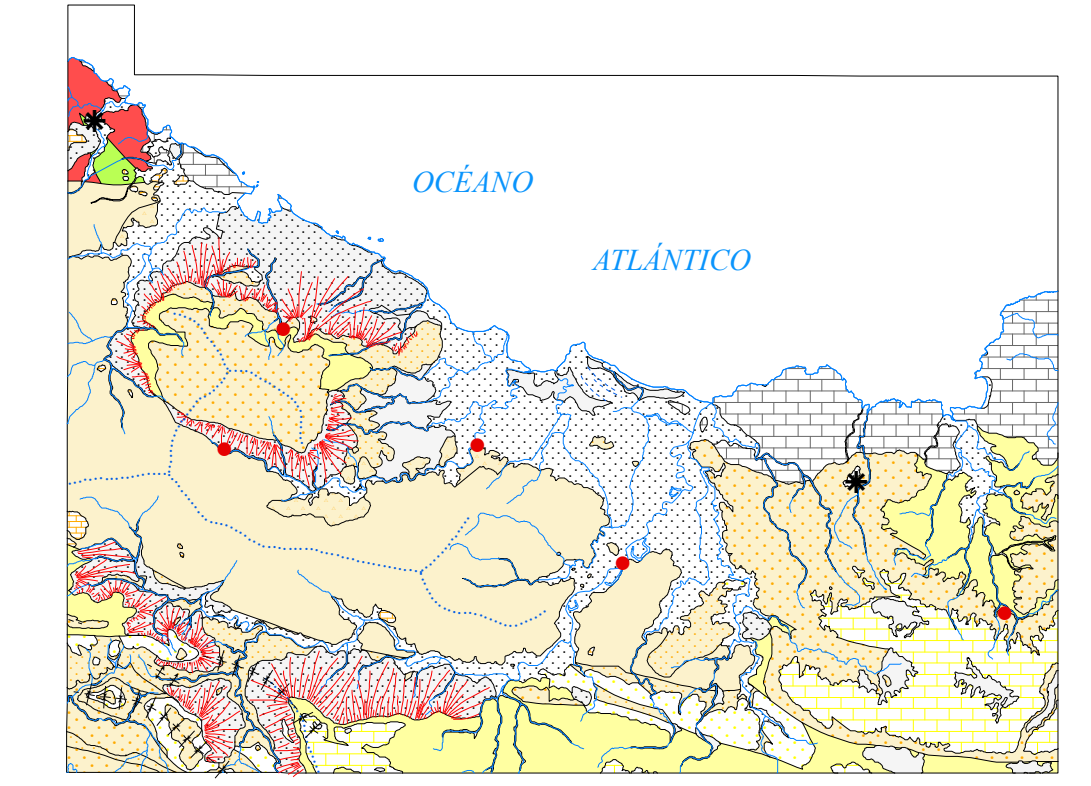
**ESQUEMA REGIONAL**



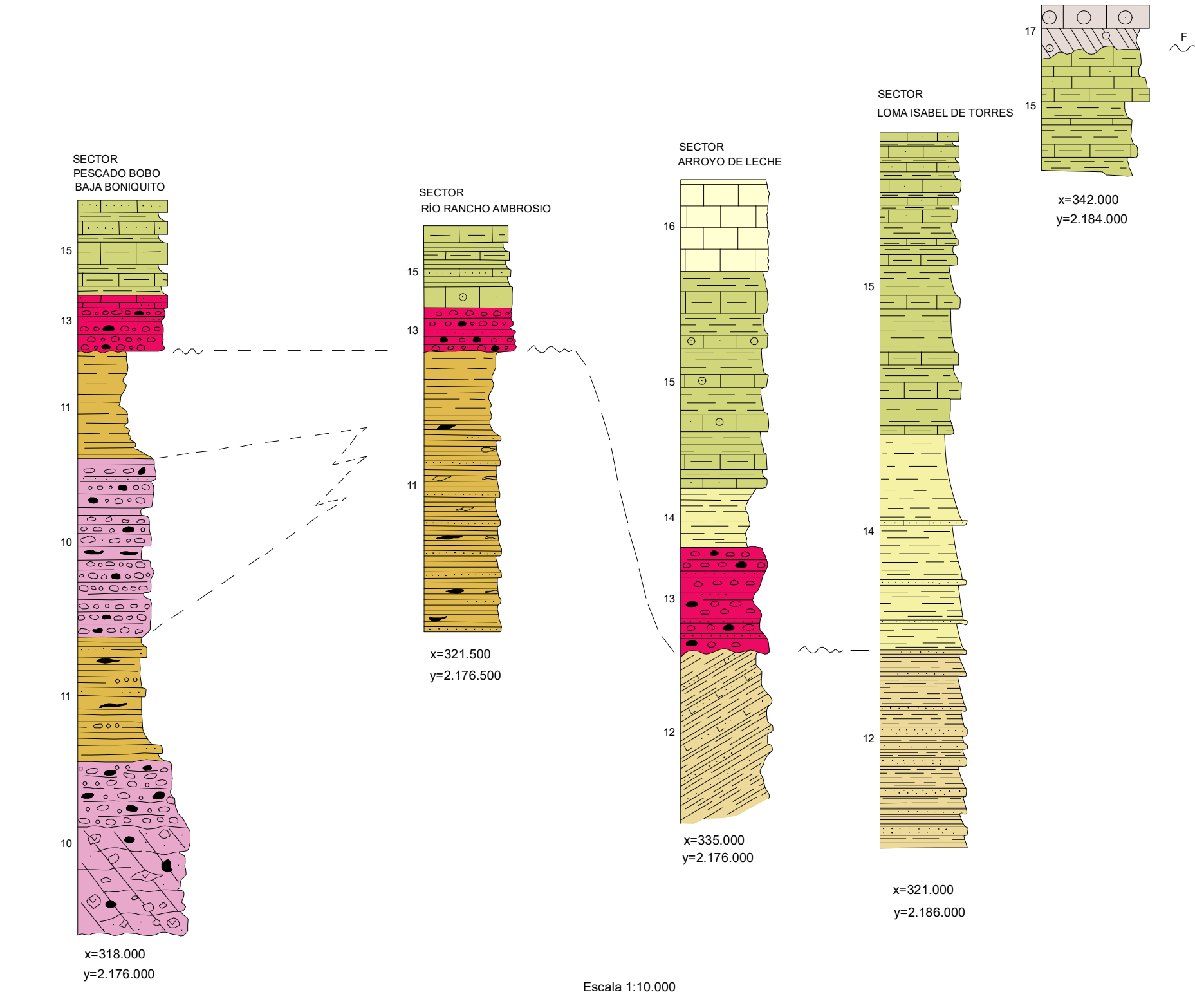
**ESQUEMA TECTÓNICO**



**ESQUEMA HIDROGEOLÓGICO**



**COLUMNAS ESTRATIGRÁFICAS SINTÉTICAS EN LAS PRINCIPALES UNIDADES O ZONAS**



**MAPA ÍNDICE**

