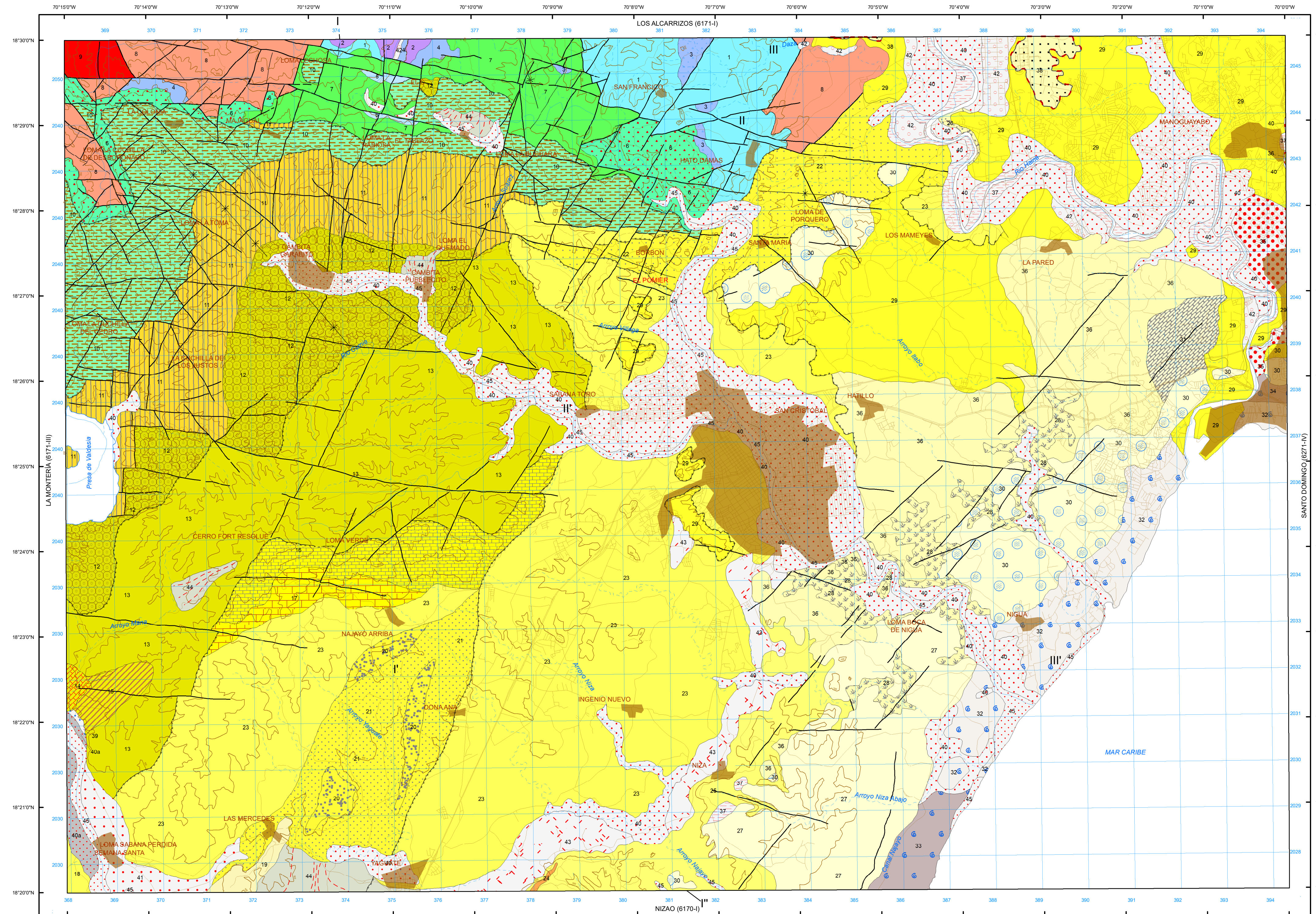


**MAPA GEOLÓGICO DE LA REPÚBLICA DOMINICANA**  
ESCALA 1:50.000

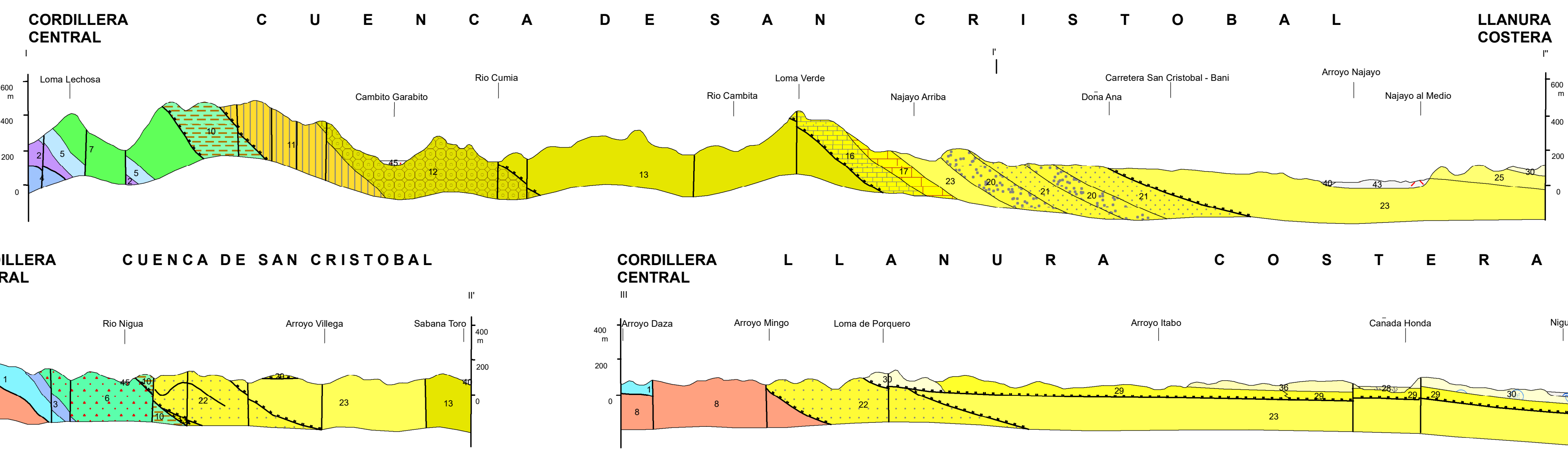


Proyección y Cuadrícula U.T.M. - hoja 19  
Escala horizontal de las curvas de nivel 100 metros  
Adaptación y base: Mapa Topográfico 1:50.000  
Bases topográficas proporcionadas por la Secretaría de Estado de Medioambiente

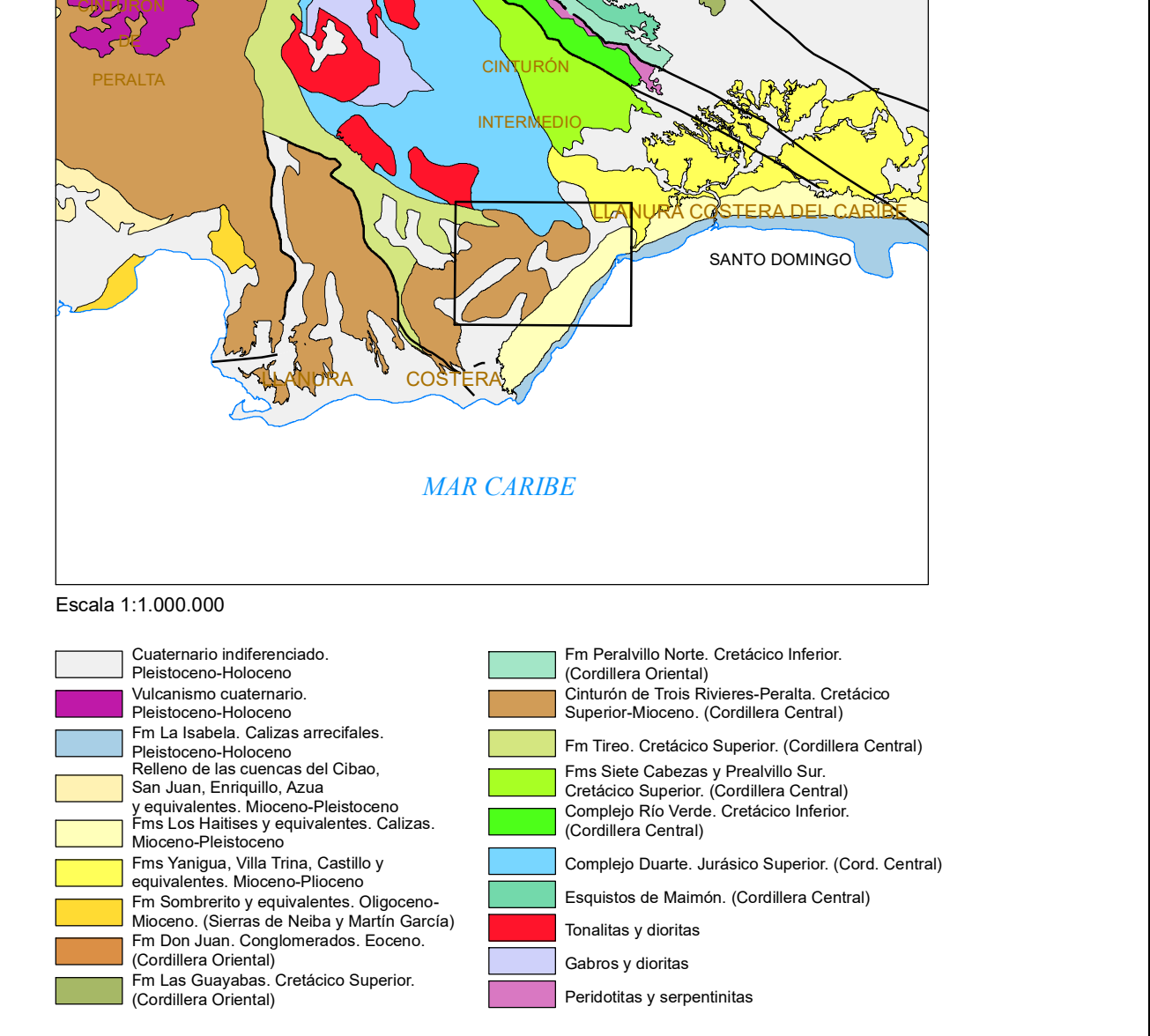
Servicio Geológico Nacional (SGN)  
Trabajo de actualización 2020  
Jesús Rodríguez (SGN)  
Asesor López (SGN)  
Arnoel Evangelista (SGN)  
Francisco Menéndez (SGN)  
Leonardo Concepción D. (SGN)  
Supervisión Técnica Santiago Muñoz T.

**SECCIONES GEOLÓGICAS**

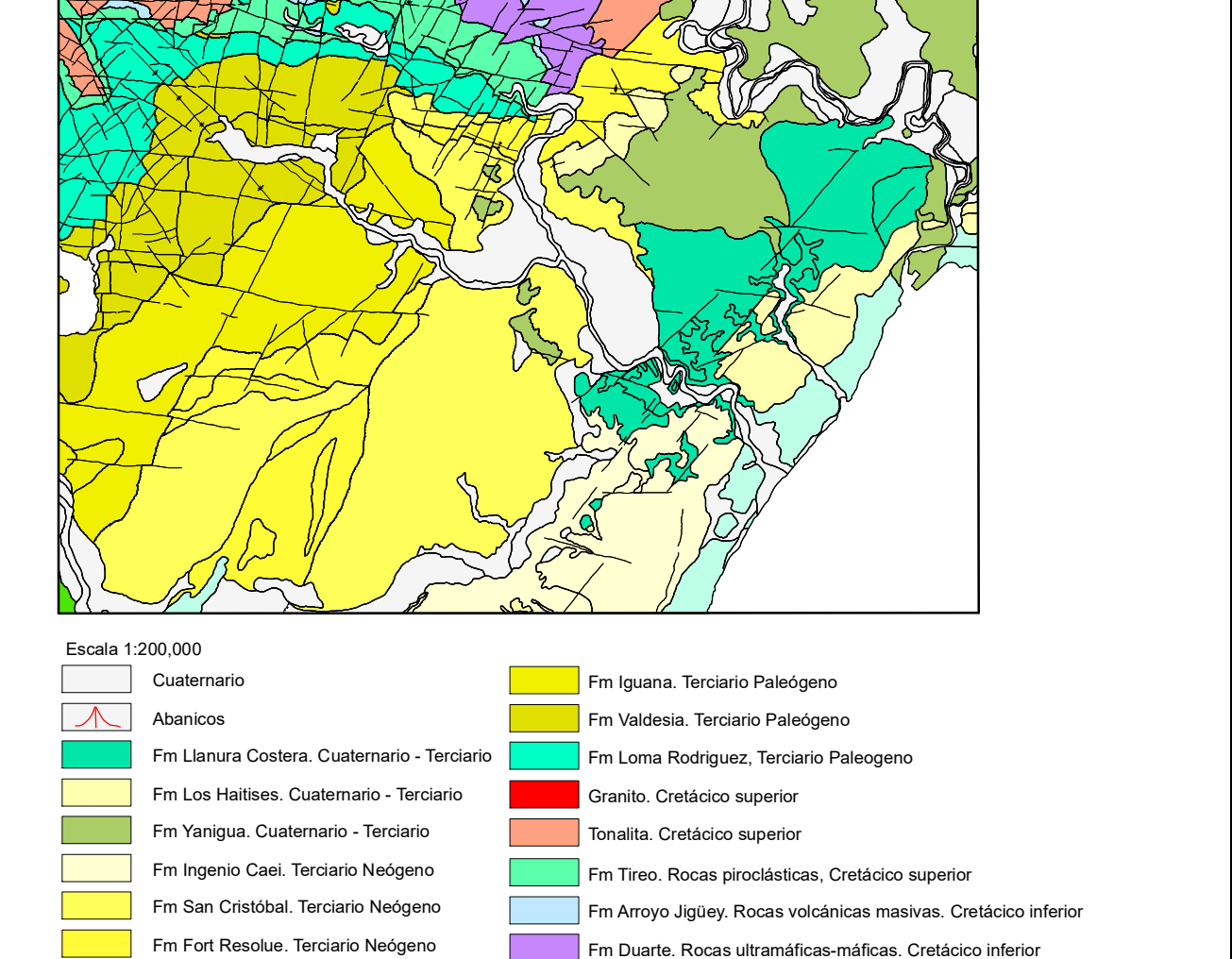
ESCALA HORIZONTAL 1:50.000  
ESCALA VERTICAL 1:20.000



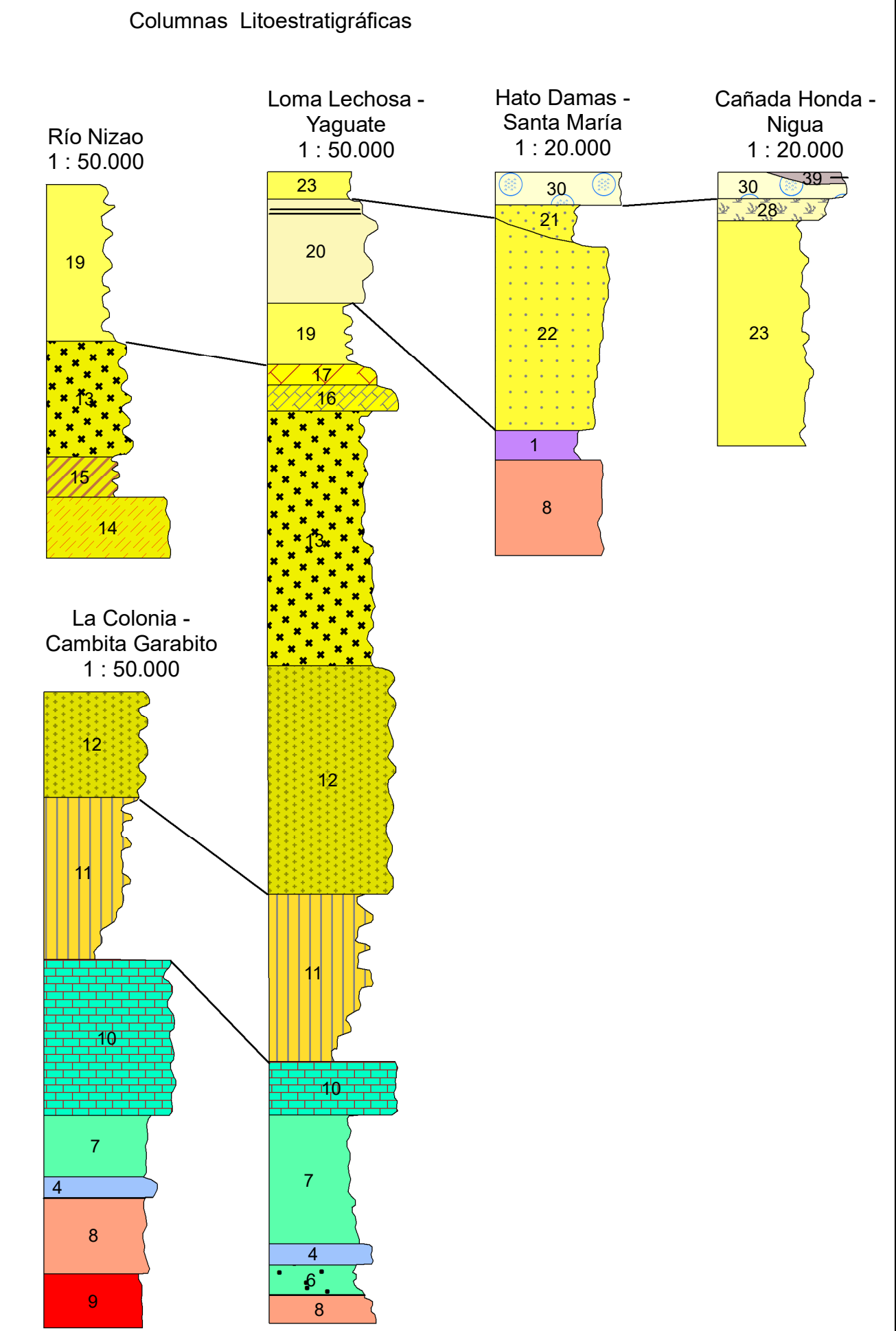
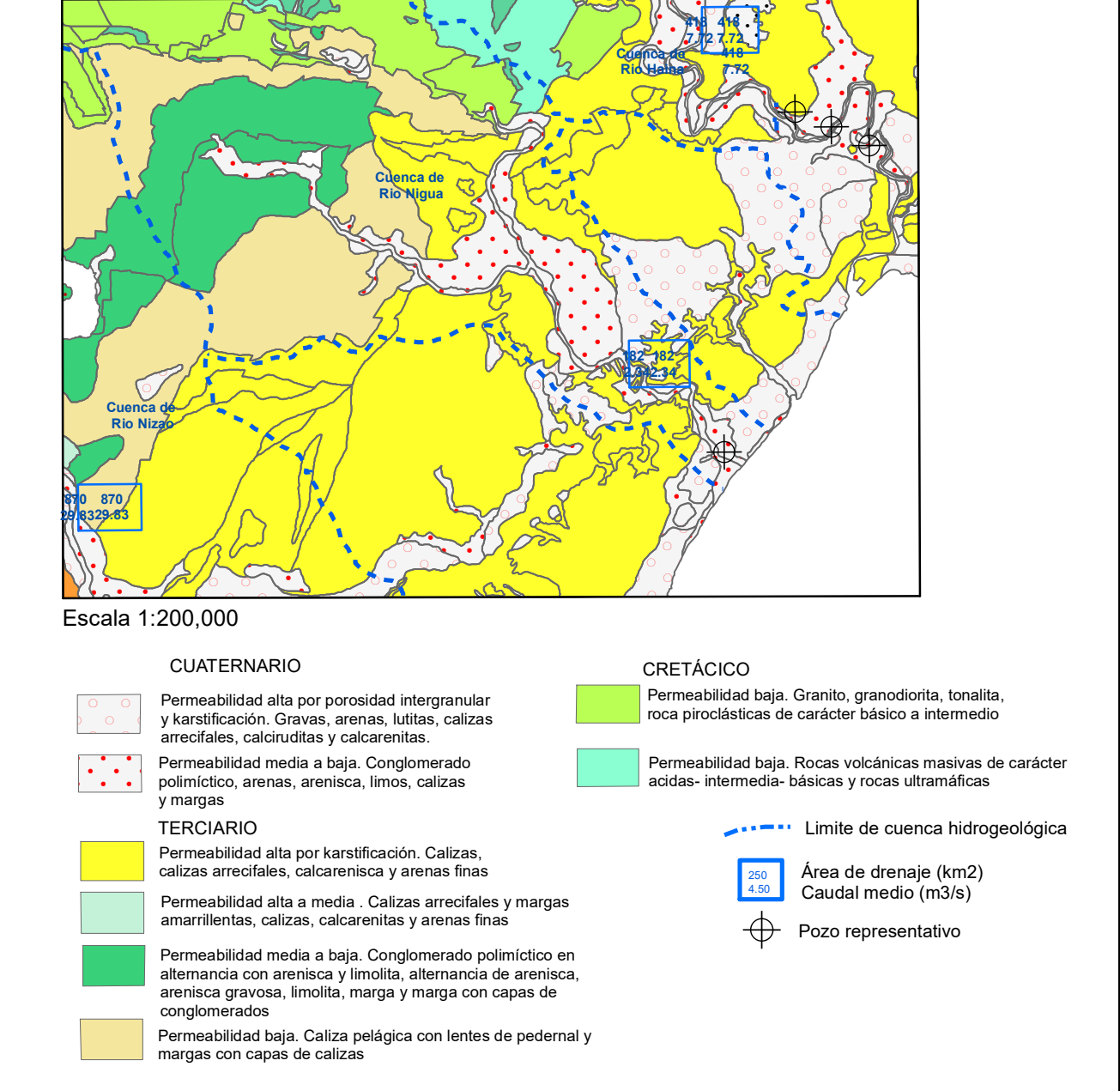
**ESQUEMA REGIONAL**



**ESQUEMA TECTÓNICO**



**ESQUEMA HIDROGEOLÓGICO**



**LEYENDA**

EPOCAS	CUATERNARIO				
	HOLOCENO	PLEISTOCENO	NEOGENO		
EPOCAS	PLIOCENO		MIOCENO		
	SUPERIOR	INFERIOR	SUPERIOR	MEDIO	INFERIOR
EPOCAS	OLIGOCENO		EODENO		
	SUPERIOR	INFERIOR	SUPERIOR	MEDIO	INFERIOR
EPOCAS	CRETACICO SUPERIOR		CRETACICO INFERIOR		
	SANTONIANO	CONIACIANO	TURONIANO	CENOMANIANO	NOECOMIANO

- 45 Fondos de valle. Conglomerados, gravas y arenas
- 44 Abanicos aluviales. Arenas y lutitas
- 43 Aluvial-Coluvial. Arenas y lutitas con cantos
- 42 Terraza alta. Canto, grava, arena y limo
- 41 Terraza baja. Conglomerados y gravas
- 40 Terraza baja. Canto, grava, arena y limo
- 39 Terraza costera. Grava, arena, arena calcarea y limo
- 38 Penillanura relicta
- 37 Llanura de inundación. Grava, arena y lutitas
- 36 Fm Llanura Costera. Arena calcarea con estratos de grava
- 35 Terraza. Gravas y arenas rojizas
- 34 Fm La Isabela. Plataforma superior. Calizas arrecifales
- 33 Fm La Isabela. Calizas arrecifales, calciruditas y calcarenitas
- 32 Fm La Isabela. Plataforma inferior. Calizas arrecifales
- 31 Fm Llanura Costera. Escobrones de caliza arrecifal en matriz arenosa
- 30 Fm Los Haitises. Calizas arrecifales y calizas
- 29 Fm Yanigua. Margas amarillentas y calizas
- 28 Fm Llanura Costera. Arena con estratificación delgada
- 27 Grupo Ingenio Caei. Fm Ingenio Caei. Mb Sabana Grande. Calizas, Calcarenitas y arenas finas
- 26 Gravas con matriz arenosa y limosa
- 25 Grupo Ingenio Caei. Fm Ingenio Caei. Mb Boca de Los Arroyos. Conglomerados, arenas, limos y calizas
- 24 Grupo Ingenio Caei. Fm Ingenio Caei. Mb Loma Duveaux. Conglomerado polimítico
- 23 Fm San Cristobal. Marga arenosa con capas de arenisca calcarea
- 22 Fm Fort Resolue. Alternancia de conglomerado, arenisca gravosa, arenisca, limo y marga calcarea
- 21 Fm Fort Resolue. Alternancia de arenisca, limo y marga
- 20 Fm Fort Resolue. Alternancia de conglomerado, arenisca gravosa y arenisca
- 19 Grupo Ingenio Caei. Fm Rio Nizao. Conglomerados, arenas y lutitas calcareas
- 18 Grupo Rio Ocoa. Fm Majagua. Margas, areniscas y calcarenitas con intercalaciones (micro) conglomeraticas
- 17 Fm Fort Resolue. Conglomerado trechoso de caliza arrecifal
- 16 Fm Fort Resolue. Caliza arrecifal
- 15 Fm Iguaña. Alternancia de marga, limo y arenisca con estratificación fina
- 14 Fm Iguaña. Caliza arrecifal
- 13 Fm Iguaña. Conglomerado polimítico con intercalaciones de arenisca y marga, en la parte superior dominada por conglomerado gravoso
- 12 Fm Valdesia. Conglomerado polimítico con clastos de rocas volcánicas y plutónicas y de calizas, matriz solidificada, en alternancia con arenisca y limolita
- 11 Fm Valdesia. Alternancia de arenisca, arenisca gravosa, limolita y marga con capas angulares de conglomerado
- 10 Fm Loma Rodriguez. Caliza estratificada, en parte margosa, de colores crema y rosada, facies de plataforma
- 9 Granito, granodiorita
- 8 Tonalita
- 7 Fm Tiroe. Roca proclástica de caracter básico-intermedio de color gris-verde (onizas, tobas de lapilli, tobas litoclasticas), localmente oxidado con color rojizo
- 6 Fm Tiroe. Rocas proclásticas, básico-intermedio, con metamorfismo de contacto
- 5 Fm Arroyo Jigley. Rocas volcánicas masivas de caracter ácido-intermedio-básico con capas y/o lentes de cherts y calizas oscuras
- 4 Fm Arroyo Jigley. Rocas volcánicas masivas, ácidas-intermedias-básicas, con metamorfismo de contacto
- 3 Fm Arroyo Jigley. Rocas volcánicas masivas de caracter intermedio-ácido, con metamorfismo de contacto
- 2 Fm Duarte. Rocas ultramáficas-máficas, dominado por basaltos, con metamorfismo de contacto
- 1 Fm Duarte. Rocas ultramáficas-máficas, dominado por ultramafitas, con metamorfismo de contacto

**MAPA ÍNDICE**

