

LEYENDA

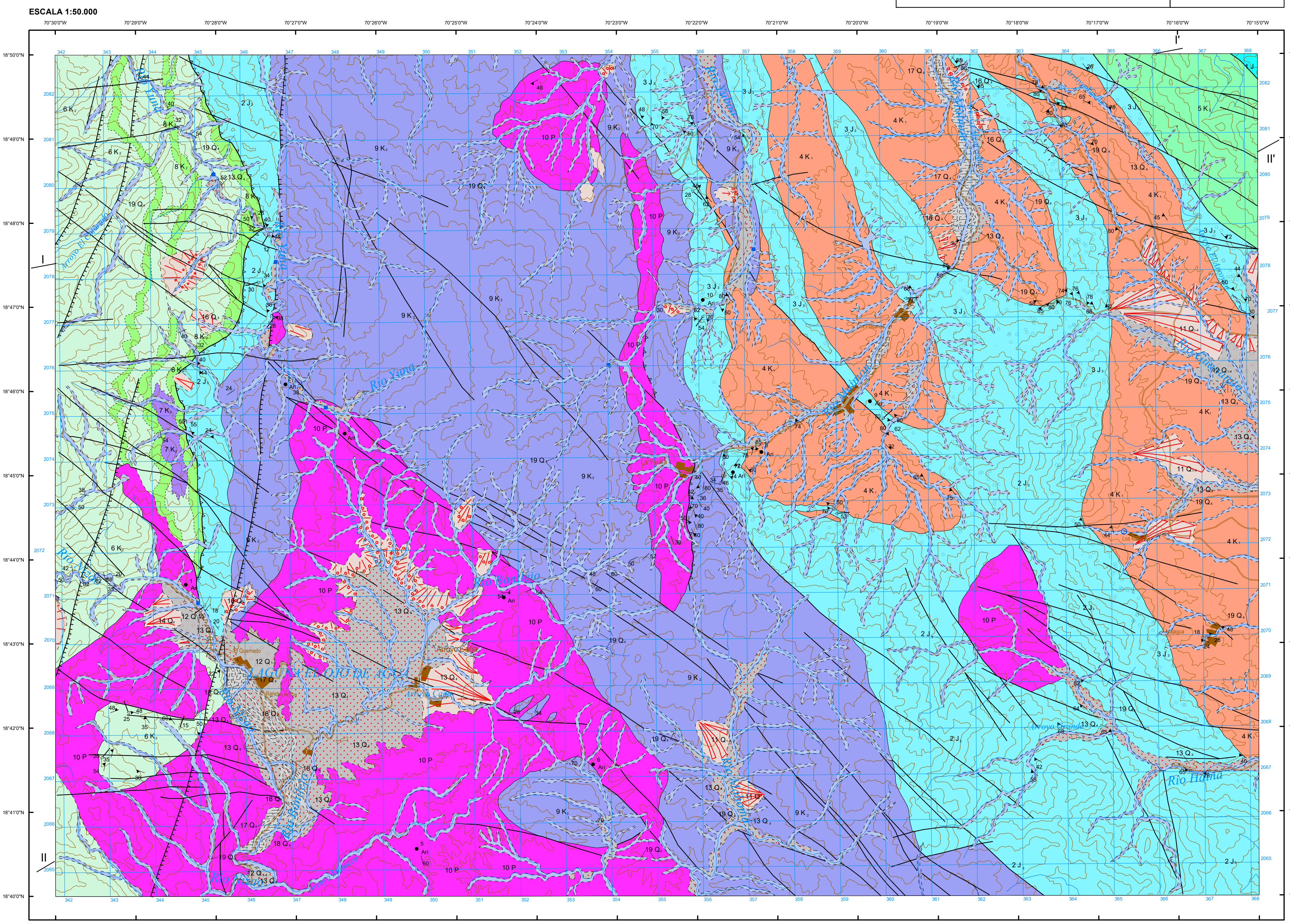
CUATERNARIO	HOLOCENO Q ₁	19 Fondos de valle. Bloques, cantos, arenas y gravas (depósitos localmente discontinuos)
	PLEISTOCENO Q ₂	18 Fondos de valle con funcionamiento estacional. Bloques, cantos, arenas y gravas
TERCIARIO	PALEÓGENO P	17 Llanura de inundación. Limos con niveles de cantos, arenas y gravas
	MAASTRICHT K ₁	16 Coluviones. Arenas limosas con cantos y bloques
CRETÁCICO	SANTONIANO K ₁	15 Deslizamientos de laderas. Bloques, cantos y arenas
	CAMPANIANO K ₁	14 Conos de deposición. Gravas, arenas y arenas
	TURONIANO K ₁	13 Terrazas bajas. Cantos, gravas y arenas
	CONCACIANO K ₁	12 Terrazas medias - altas. Cantos, gravas y arenas
	CENOMANIANO K ₁	11 Gases. Arenas y arenas limosas con niveles de cantos y gravas
	INFERIOR K ₁	10 Tonallitas no foliadas
JURÁSICO	SUPERIOR J ₁	9 Gabres y Gabro-mielas de la Yauita
		8 Fm. Tiro. Calizas tabeadas y en bancos de tonos blancos, rojos y grises
		7 Fm. Tiro. Calizas andesíticas y basálticas masivas o interestratificadas con términos volcanocálicos
		6 Fm. Tiro. Rocas volcanocálicas masivas o estratificadas con intercalaciones subordinadas de calizas y calizas
		5 Fm. Siete Cabezas. Basaltos almohicados masivos y diabasas con esporádicos niveles volcanocálicos y chert
		4 Tonallitas foliadas
		3 Complejo Duarte. Anfibolitas hornbléndicas (y esquistos anfibólicos) asociadas al contacto con las intrusiones de tonallitas foliadas
		2 Complejo Duarte. Esquistos maficos (facies de los esquistos y subesquistos verdes) y, localmente, metadiabasas
		1 Peridotita de Loma Caribe. Peridotitas y peridotitas serpentizadas

SÍMBOLOS GEOLÓGICOS

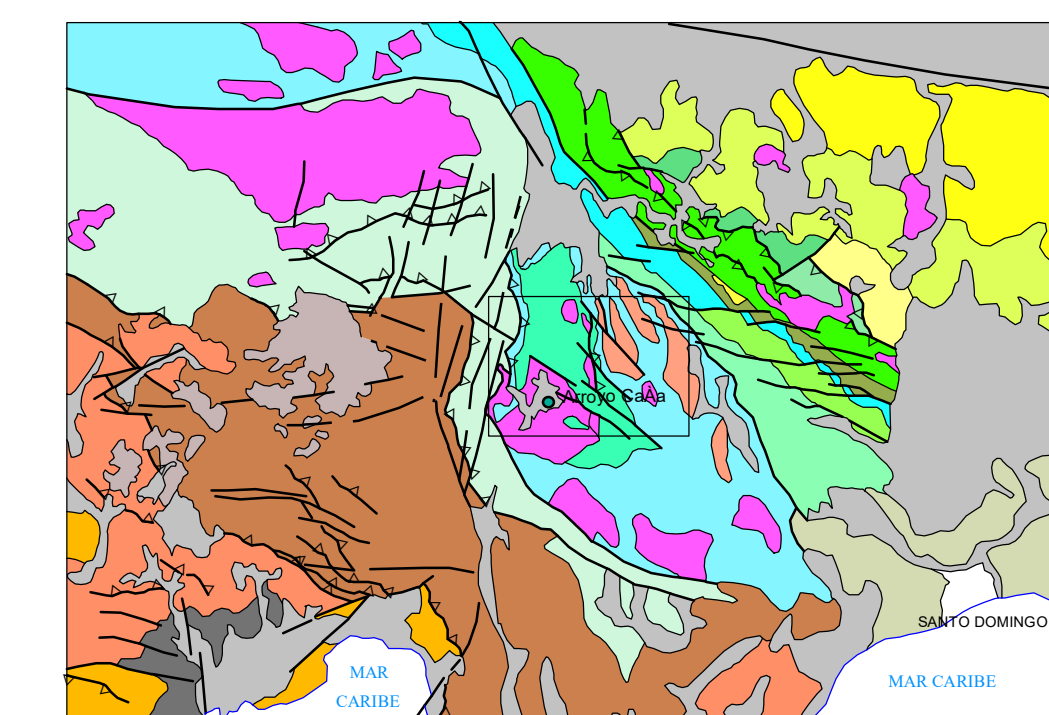
-----	Contacto concordante
-----	Contacto discordante
-----	Contacto mecánico o intrusivo
-----	Falla
-----	Falla supuesta
-----	Cabalgamiento
-----	Cabalgamiento supuesto
-----	Dirección y cantidad de buzamiento de la estratificación
-----	Dirección y cantidad de buzamiento del bandeado magnético
-----	Dirección y cantidad de buzamiento de la esquistosidad principal
-----	Dirección y ángulo de inmersión de la lineación mineral o de estamiento
-----	Pozo / sondeo para captación de agua
-----	Estación de aflores
-----	Indicios y yacimientos minerales (Art. Andes naturales)

TRAMAS Y SÍMBOLOS ESPECÍFICOS PARA SECCIONES Y COLUMNAS

[Symbol]	Basaltos	[Symbol]	So = Estratificación
[Symbol]	Pilivasas	[Symbol]	Sp = Esquistosidad principal
[Symbol]	Basaltos andesíticos y andesitas	[Symbol]	Sb = Bandedo magnético
[Symbol]	Diabasas y gabros	[Symbol]	SOLO EN SECCIONES
[Symbol]	Tonallitas no foliadas	[Symbol]	Falla con posibles movimientos
[Symbol]	Anfibolitas	[Symbol]	superiores de abajo a arriba
[Symbol]	Tonallitas foliadas	[Symbol]	por orden de antigüedad
[Symbol]	Peridotitas	[Symbol]	Falla con movimiento
[Symbol]	Rocas volcanocálicas	[Symbol]	en dirección
[Symbol]	Rocas volcanocálicas de grano fino	[Symbol]	Contacto por falla
[Symbol]	Nivel de brecha volcanocálica		
[Symbol]	Rocas volcanocálicas estratificadas o laminadas		
[Symbol]	Areniscas		
[Symbol]	Conglomerados		
[Symbol]	Calizas laminadas		
[Symbol]	Calizas tabeadas o en bancos		
[Symbol]	Niveles de Chert		

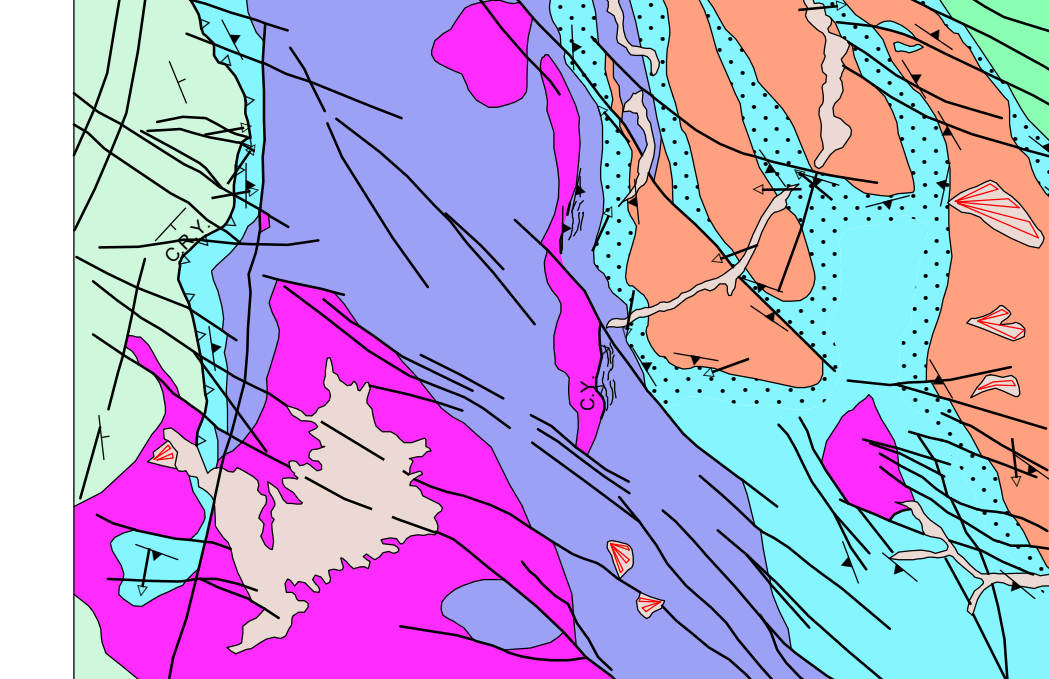


ESQUEMA GEOLÓGICO REGIONAL



[Symbol]	Holoceno	[Symbol]	Fm. Tiro. Cret. superior
[Symbol]	Aluviales aluviales del Pleistoceno-Holoceno	[Symbol]	Fm. Peraviño Sur. Cret. superior
[Symbol]	Vulcanismo Cuaternario	[Symbol]	Fm. Siete Cabezas. Cret. superior
[Symbol]	Arenas del Plio-Pleistoceno	[Symbol]	Calizas de Haitío y Las Cañas y Fm. Las Lagunas. Albaro-Cret. superior
[Symbol]	Tonallitas no foliadas y Diortitas	[Symbol]	Tonallitas foliadas
[Symbol]	Gabres y Gabro-Nortas de la Yauita	[Symbol]	Fm. Peraviño Norte. Cret. inferior
[Symbol]	Calizas de los Haites	[Symbol]	Fm. Los Ranchos. Cret. inferior
[Symbol]	Fm. Silíceas de las Cuenas de San Juan-Azuá. Maastricht-Paleoceno	[Symbol]	Esquistos de Mamón. Cret. inferior
[Symbol]	Fm. Calcáreas del Oligoceno	[Symbol]	Complejo Río Verde. Cret. inferior
[Symbol]	Cinturón de Peravia	[Symbol]	Complejo Duarte. Jur. superior
[Symbol]	Fm. Los Baños. Eoceno inf.	[Symbol]	Peridotita
[Symbol]	Fm. D. Juan y equivalentes. Cret. superior-Paleógeno		

ESQUEMA TECTÓNICO



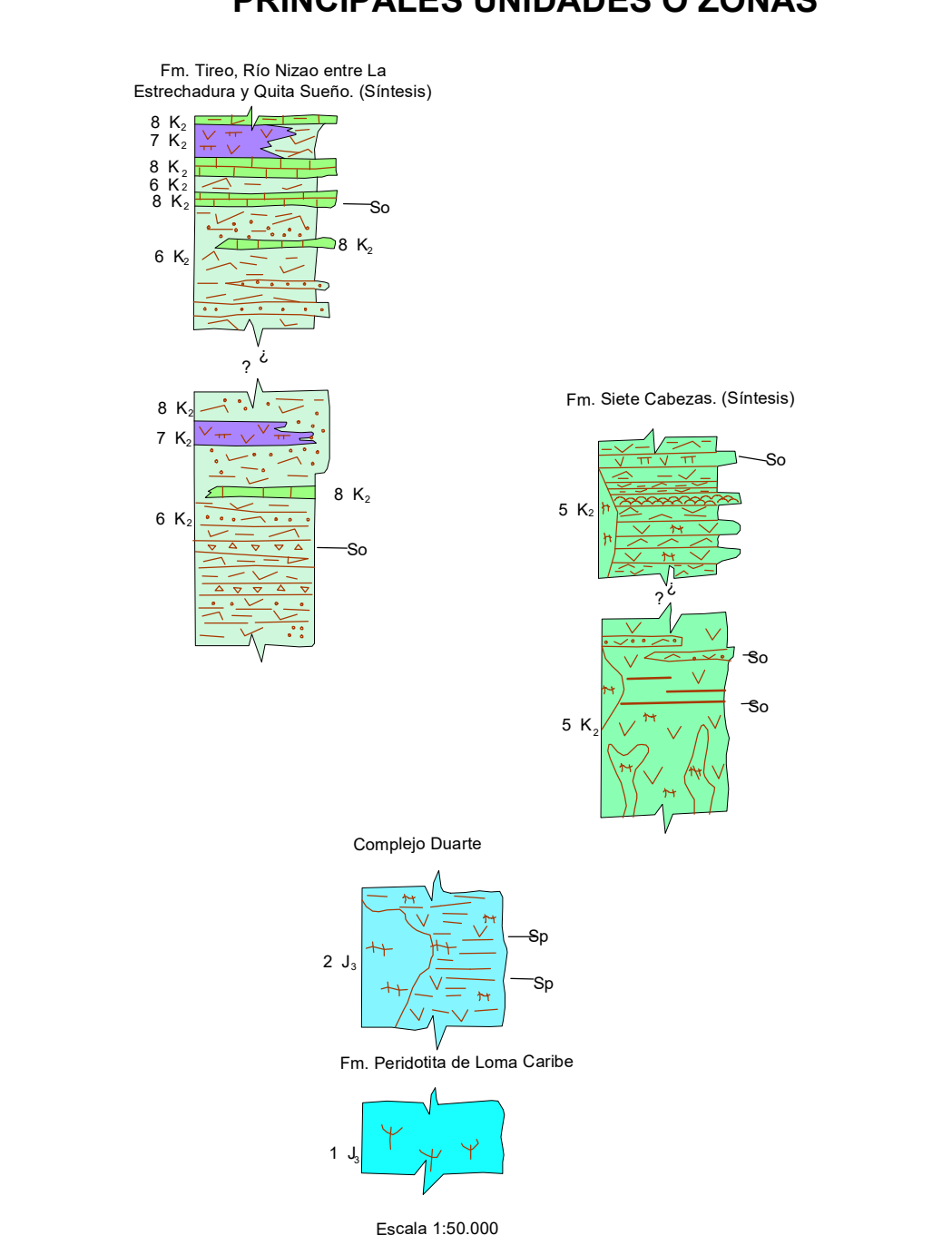
[Symbol]	Esquistosidad regional	[Symbol]	Zona de orilla de la Yauita
[Symbol]	Esquistosidad local	[Symbol]	Cabalgamiento de la Yauita
[Symbol]	Lineación de estamiento regional	[Symbol]	Cabalgamiento de la Yauita
[Symbol]	Anticlinal asociado al empujamiento pronómico de las tonallitas foliadas	[Symbol]	Cabalgamiento de la Yauita
[Symbol]	Cuaternario	[Symbol]	Fm. Siete Cabezas
[Symbol]	Plio-cuaternario	[Symbol]	Fm. Tiro
[Symbol]	Basaltos intrusivos no deformados	[Symbol]	FORMACIONES ASOCIADAS AL DESARROLLO DEL ARCO ISLA (Jurásico Superior)
[Symbol]	Tonallita no foliada	[Symbol]	Complejo Duarte (Fondo o fondo oceánico)
[Symbol]	Cret. - Norte de la Yauita	[Symbol]	Peridotita (Bleto Itz'at)
[Symbol]	Rocas intrusivas deformadas	[Symbol]	FORMACIONES CONSIDERADAS EL SUSTRATO DEL ARCO ISLA (Jurásico Superior)
[Symbol]	Tonallita foliada	[Symbol]	Complejo Duarte (Fondo o fondo oceánico)
[Symbol]	Tonallita foliada (Formación de Peravia)	[Symbol]	Complejo Duarte (Fondo o fondo oceánico)

ESQUEMA HIDROGEOLÓGICO

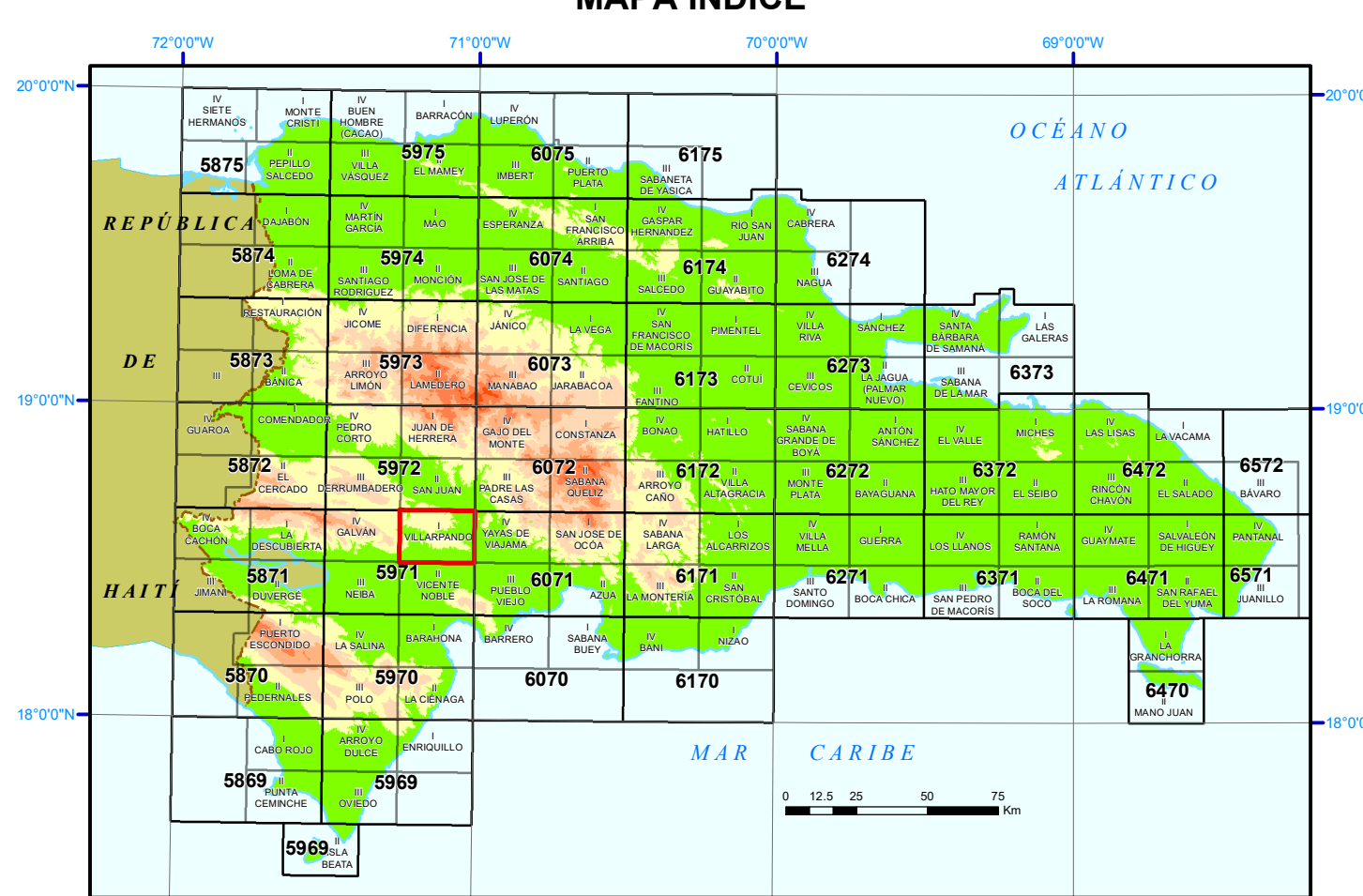


[Symbol]	Cuaternario	[Symbol]	Permeabilidad alta por porosidad intergranular. Tonallitas y aluviales
[Symbol]	Permeabilidad media por porosidad intergranular. Gabres	[Symbol]	Permeabilidad media-baja por fracturación y laminación. Calizas. Fm. Tiro
[Symbol]	Cretácico superior-Paleoceno	[Symbol]	Permeabilidad baja-muy baja por fracturación. Basaltos masivos y andesitas niveles volcanocálicos. Fm. Si
[Symbol]	Permeabilidad media-baja por fracturación. Gabres y tonallitas no foliadas	[Symbol]	Permeabilidad baja-muy baja por fracturación. Peridotita, tonallita foliada y esquistos del Complejo Du.
[Symbol]	División de Cuenca Hidrográfica	[Symbol]	Estación de aflores
[Symbol]	Sondeo		

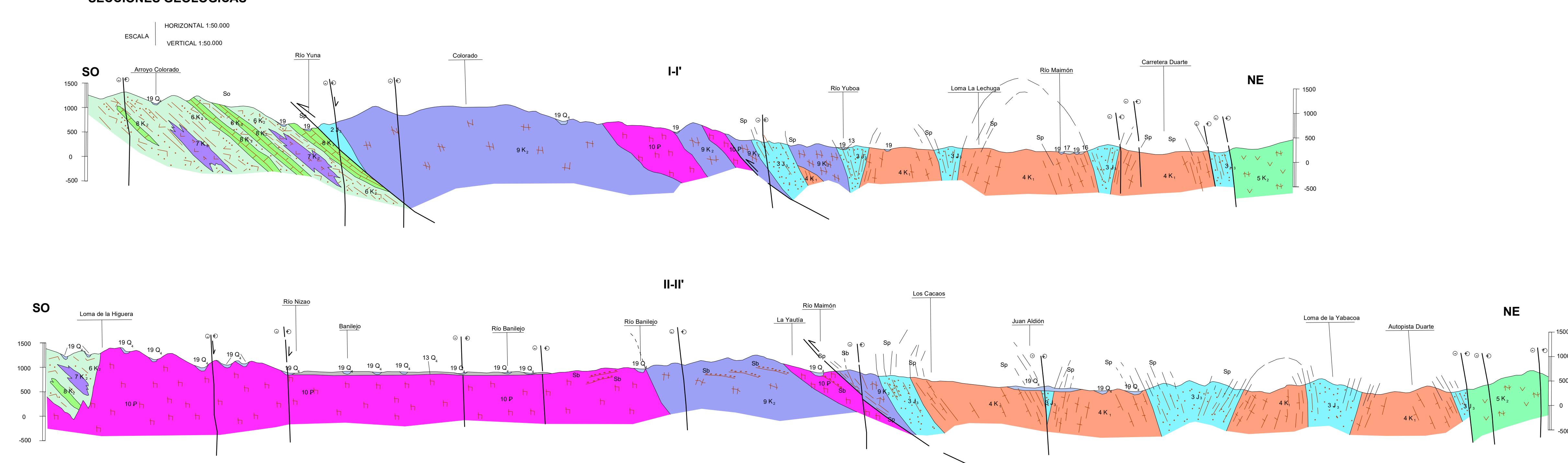
COLUMNAS LITOSTRATIGRÁFICAS EN LAS PRINCIPALES UNIDADES O ZONAS



MAPA ÍNDICE



SECCIONES GEOLÓGICAS



AUTORIDAD CONTRATANTE:
GOBIERNO DE LA REPÚBLICA DOMINICANA
ORDENADOR NACIONAL PARA LOMÉ IV

Financiado por el programa
SYSMIN de la Unión Europea