

Proyección y Cuadrícula U.T.M. - huso 19  
Escala horizontal de las curvas de nivel 100 metros  
Adaptación y base Mapa Topográfico 1:50.000  
Bases topográficas proporcionadas por la Secretaría de Estado de Medio Ambiente

Autores: Marcelino Martín Fernández (PROINTEC)  
Greenville Draper (Florida International University)  
Dirección del Proyecto: Eusebio Lopera Caballero (IGME)  
Supervisión: Iván Tavárez (Dirección General de Minería)  
Supervisión Técnica: UTC-SYSMIN, Andrés Pérez Estain (AURENSA)

**LEYENDA**

ERA	PERIODO	ETAPA	UNIDAD	DESCRIPCIÓN	
CUATERNARIO	PLEISTOCENO	INFERIOR	P <sub>1</sub>	27 Fondos de valle. Gravias, arenas y limos. Depósitos actuales, localmente discontinuos	
		MEDIO	P <sub>2</sub>	23 Aluvios de fondo de Karst. Arcillas y limos	
		SUPERIOR	P <sub>3</sub>	24 Claca andino, actualmete erosivo. Arenas, limos y arcillas. Depósitos de relleno y ornamentación	
CRETÁCICO	SUPERIOR	MAASTRICHT	K <sub>1</sub>	22 Dioritas, cuarzodiorita y cuarzozonita	
		SANTONIANO	K <sub>2</sub>	21 Fm. Don Juan. Limos y areniscas, predominantemente	
		CONCACIANO	K <sub>3</sub>	20 Fm. Don Juan. Calizas predominantemente, limos y areniscas	
		TURONIANO	K <sub>4</sub>	19 Fm. Don Juan. Conglomerados predominantemente, limos y areniscas	
		CENOMANIANO	K <sub>5</sub>	18 Granodiosos, Tonalitas y Granodioritas	
		INFERIOR	ALBIANO	K <sub>6</sub>	17 Fm. Las Lagunas. Areniscas y conglomerados de lapilli y tobas, calizas detriticas oscuras, limolitas
			APTIANO	K <sub>7</sub>	16 Calizas de las Calzas. Calizas arrecifales y de plataforma
			NEOCOMIANO	K <sub>8</sub>	15 Fm. Peravillo Sur. Tobas y coladas basálticas
				K <sub>9</sub>	14 Calizas de Hatillo. Calizas arrecifales y de plataforma
			JURÁSICO	SUPERIOR	J <sub>1</sub>

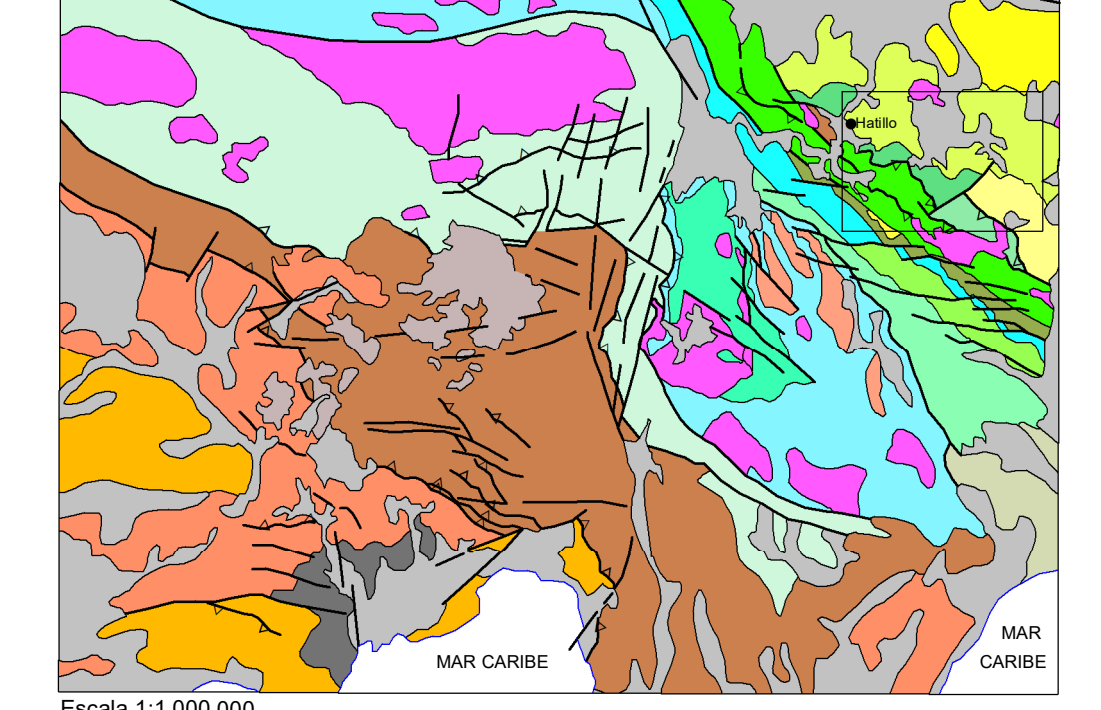
**SÍMBOLOS GEOLÓGICOS**

-----	Contacto normal o concordante	-----	Estratificación
- - - - -	Contacto discordante	-----	Estratificación subhorizontal
- - - - -	Contacto discordante supuesto	-----	Estratificación subvertical
-----	Contacto mecánico o intrusivo	-----	Eje de plegue anticlinal tumbado
-----	Falla normal	-----	Esquistosidad principal
-----	Falla supuesta	-----	Esquistosidad principal subvertical
-----	Cabalgamiento conocido	-----	Lineación de orientación mineral
-----	Cabalgamiento supuesto	-----	Miunitas
-----	Borde de mar con mineralización	-----	Silificación
-----	Gossan	-----	Escarpe de deslizamiento
-----	Traza de capa	-----	Mina inactiva
-----	Mina inactiva	-----	Cantera activa (Cal, Caliza)
-----	Zona con predominio de materiales volcánicos en la Fm. Los Ranchos (7)	-----	Cantera inactiva (Ar, Áridos)
-----	Vías viarias	-----	
-----	Indicadores y yacimientos minerales (Au, Oro, Ag, Plata, Cu, Cobre, Zn, Zinc, Sulfuro, Fe, Hierro)		

**TRAMAS Y SÍMBOLOS ESPECÍFICOS PARA SECCIONES Y COLUMNAS**

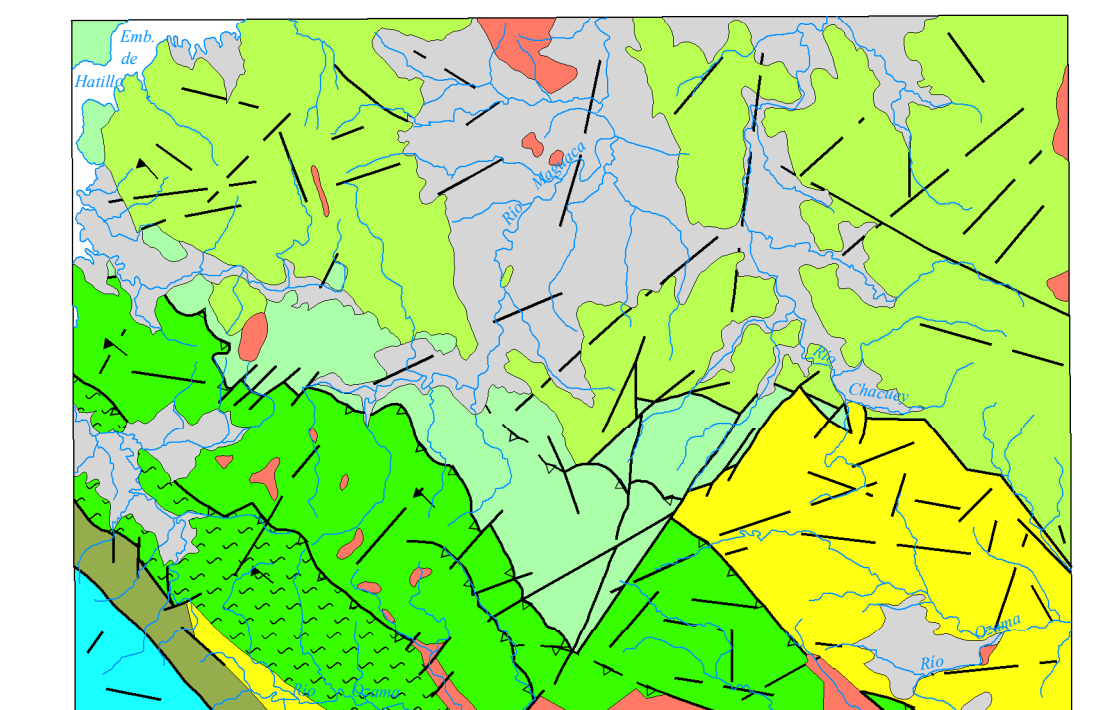
-----	Peridotitas, piroxénitas	-----	Falla con indicación de movimiento
-----	Andesitas	-----	Sp = Esquistosidad principal
-----	Tonalitas	-----	Sm = Esquistosidad miofónica
-----	Dioritas		
-----	Tobas		
-----	Tobas y tuffas		
-----	Miunitas y filonitas		
-----	Calizas tabeadas o en bancos		
-----	Calizas arrecifosas		
-----	Limos		
-----	Grava, arena y limo		

**ESQUEMA GEOLÓGICO REGIONAL**



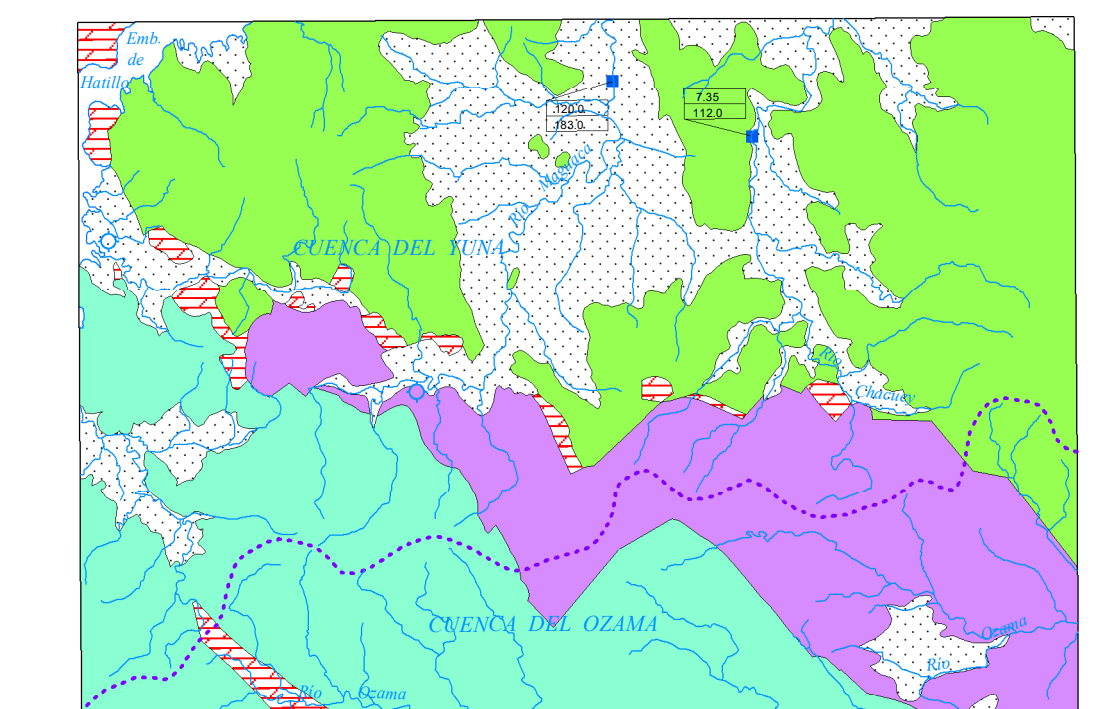
-----	Holoceno	-----	Fm. Tivo. Cret. superior
-----	Aluvios aluviales del Pleistoceno-Holoceno	-----	Fm. Peravillo Sur. Cret. superior
-----	Vulcanismo Cuaternario	-----	Fm. Seles Cabezas. Cret. superior
-----	Areeles del Plio-Pleistoceno	-----	Calizas de Hatillo y Las Calzas y Fm. Las Lagunas. Albiano-Cret. superior
-----	Tonalitas no foliadas y Dioritas	-----	Tonalitas foliadas
-----	Gabros y Gabro-Nortitas de la Yauca	-----	Fm. Peravillo Norte. Cret. inferior
-----	Calizas de los Hatillos	-----	Fm. Los Ranchos. Cret. inferior
-----	Fm. Silicofósforos de las Cuencas de San Juan-Alta. Mioceno-Plioceno	-----	Esquistos de Maimón. Cret. inferior
-----	Fm. Calizas del Oligoceno	-----	Complejo Río Verde. Cret. inferior
-----	Cinturón de Peralita	-----	Complejo Duarte. Jur. superior
-----	Fm. Los Baños. Eoceno inf.	-----	Peridotita
-----	Fm. D. Juan y equivalentes. Cret. superior-Pleistoceno		

**ESQUEMA TECTÓNICO**



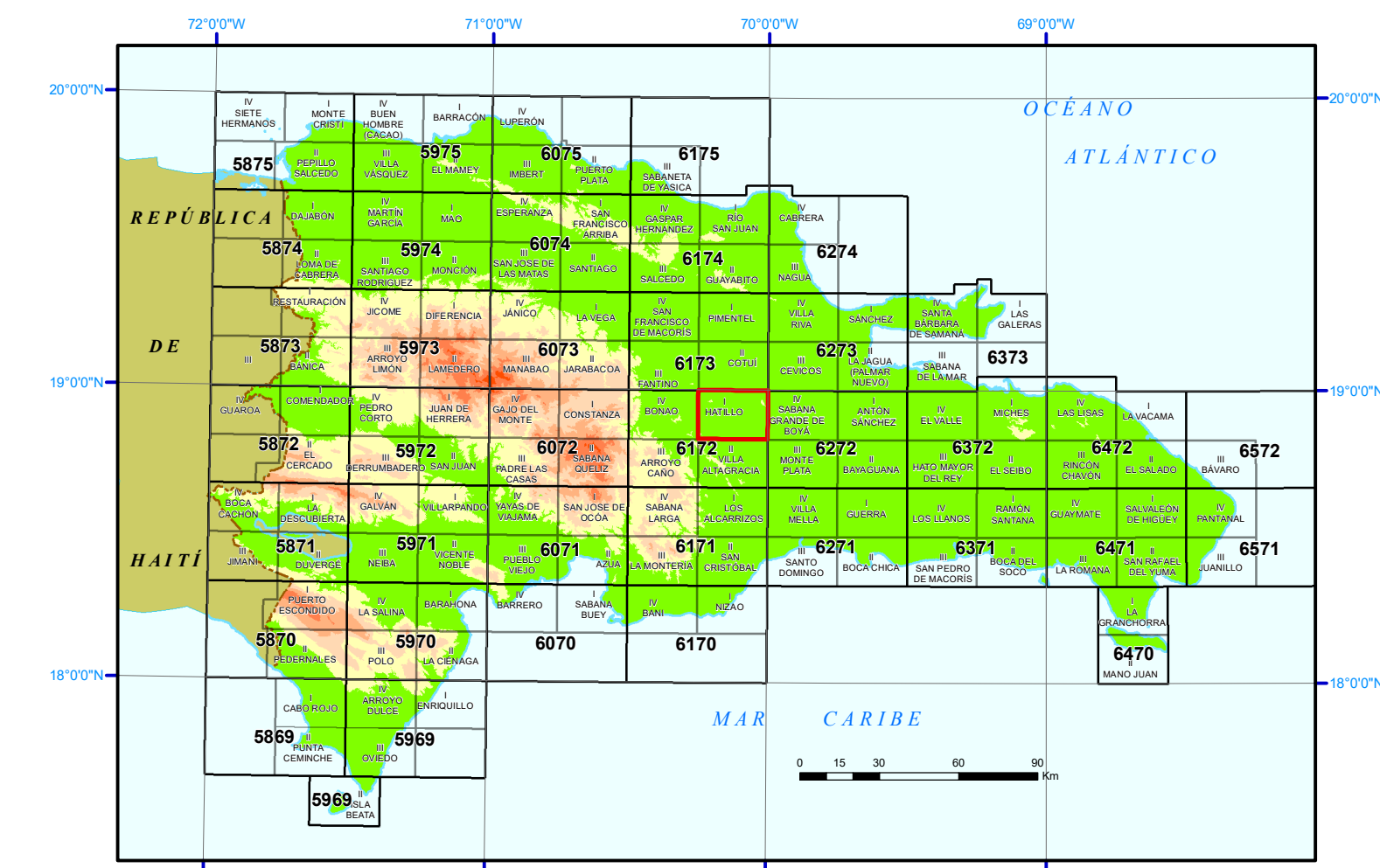
-----	Cuaternario	-----	Predominio de rocas volcánicas básicas. Fm. Peravillo Sur
-----	Rocas sedimentarias terciarias. Formaciones Los Baños y D. Juan	-----	Predominio de rocas volcánicas ácidas. Formación Los Ranchos
-----	Rocas intrusivas: Tonalitas y Dioritas	-----	Predominio de rocas volcánicas ácidas con esquistosidad y mineralización. Formaciones Maimón y Peravillo Norte
-----	Rocas sedimentarias cretácicas. Formaciones Hatillo, Las Lagunas y Las Calzas	-----	Rocas ultrabásicas

**ESQUEMA HIDROGEOLÓGICO**

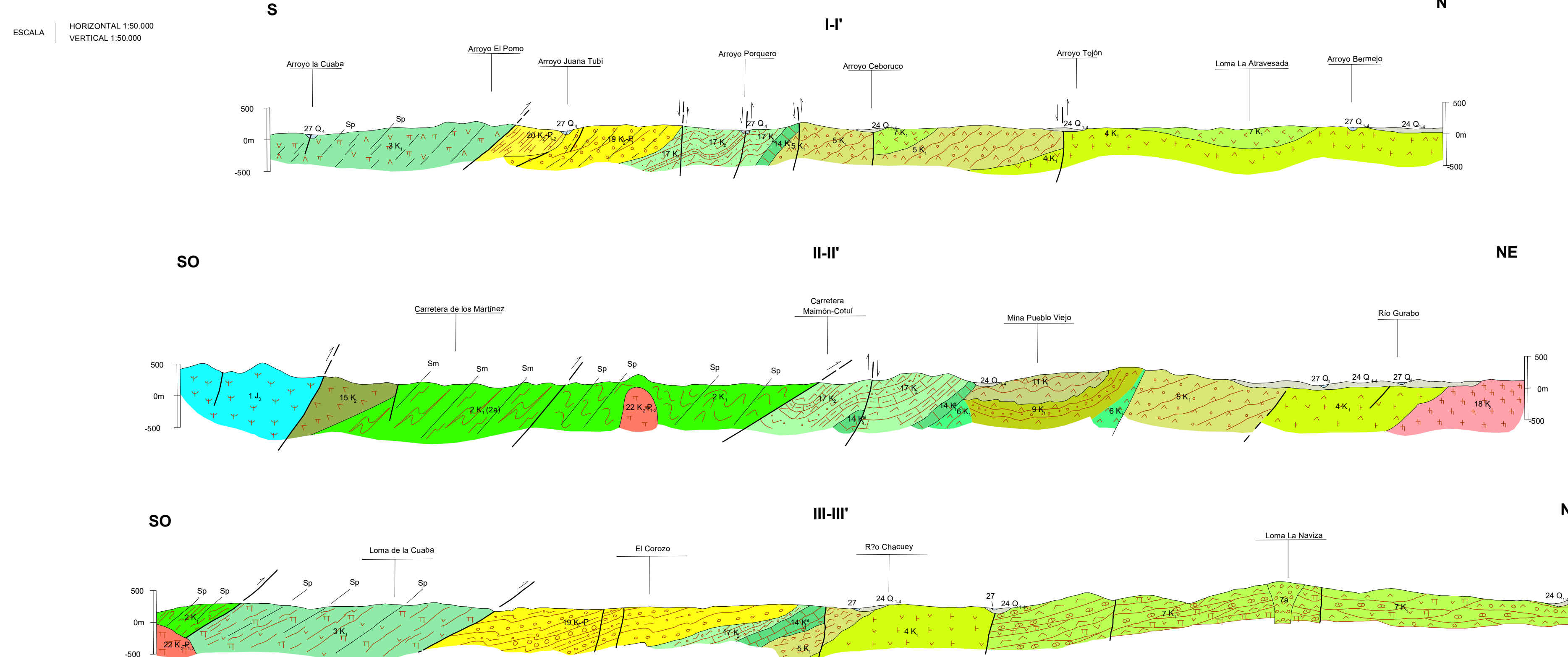


-----	Cuaternario. Permeabilidad media por porosidad integradas. Formaciones Los Baños	-----	Permeabilidad baja, por fisuración. Formaciones Los Ranchos
-----	Permeabilidad alta por Karstificación y fracturación. Formaciones Hatillo, Las Calzas y Los Baños	-----	Permeabilidad muy baja. Rocas ígneas y metamórficas.
-----	Permeabilidad media-baja por porosidad. Formaciones Los Baños y D. Juan	-----	Divisora de Cuenca Hidrográfica
-----	Estación de Alborn	-----	Pozo sin datos hidrologicos
-----	Caudal medio m <sup>3</sup> /s		
-----	Superficie Cuenca Km <sup>2</sup>		

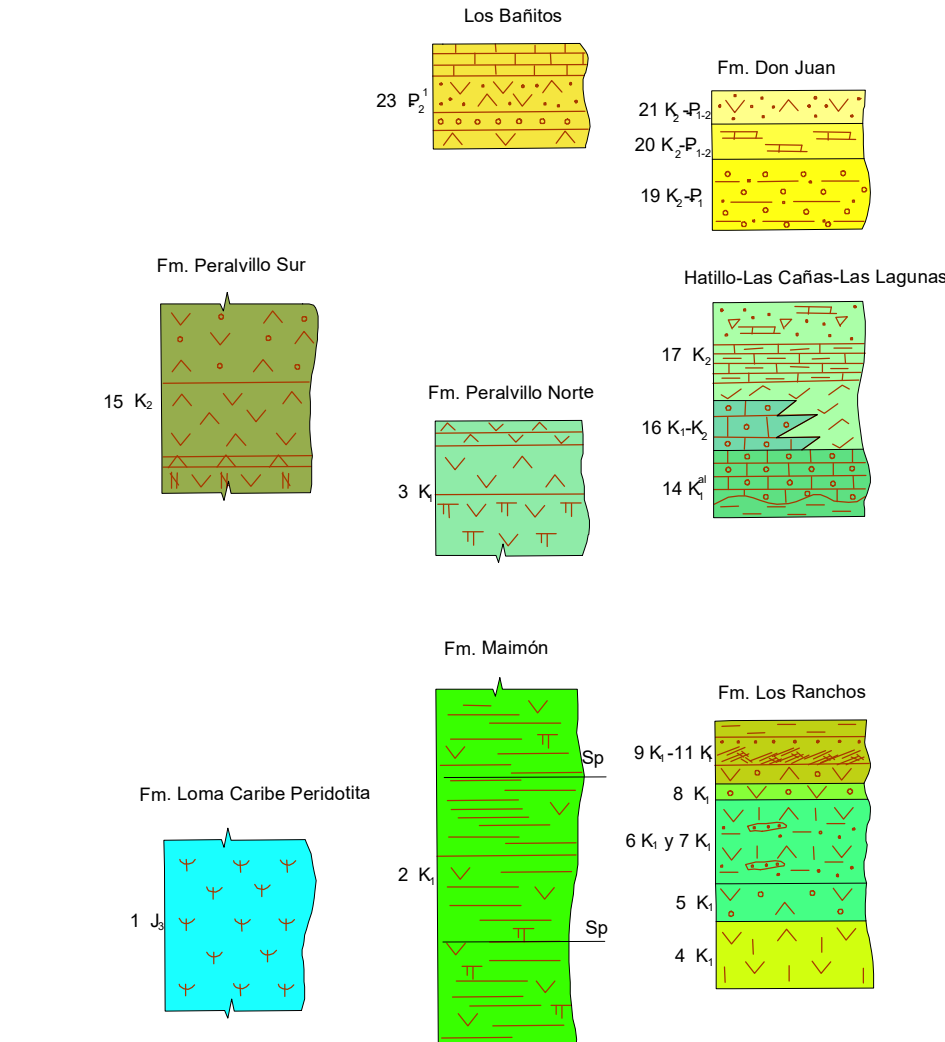
**MAPA ÍNDICE**



**SECCIONES GEOLÓGICAS**



**COLUMNAS LITOESTRATIGRÁFICAS SINTÉTICAS DE LAS PRINCIPALES UNIDADES O ZONAS**



**AUTORIDAD CONTRATANTE:**  
GOBIERNO DE LA REPÚBLICA DOMINICANA  
ORDENADOR NACIONAL PARA LOMÉ IV

Financiado por el programa  
SYSMIN de la Unión Europea