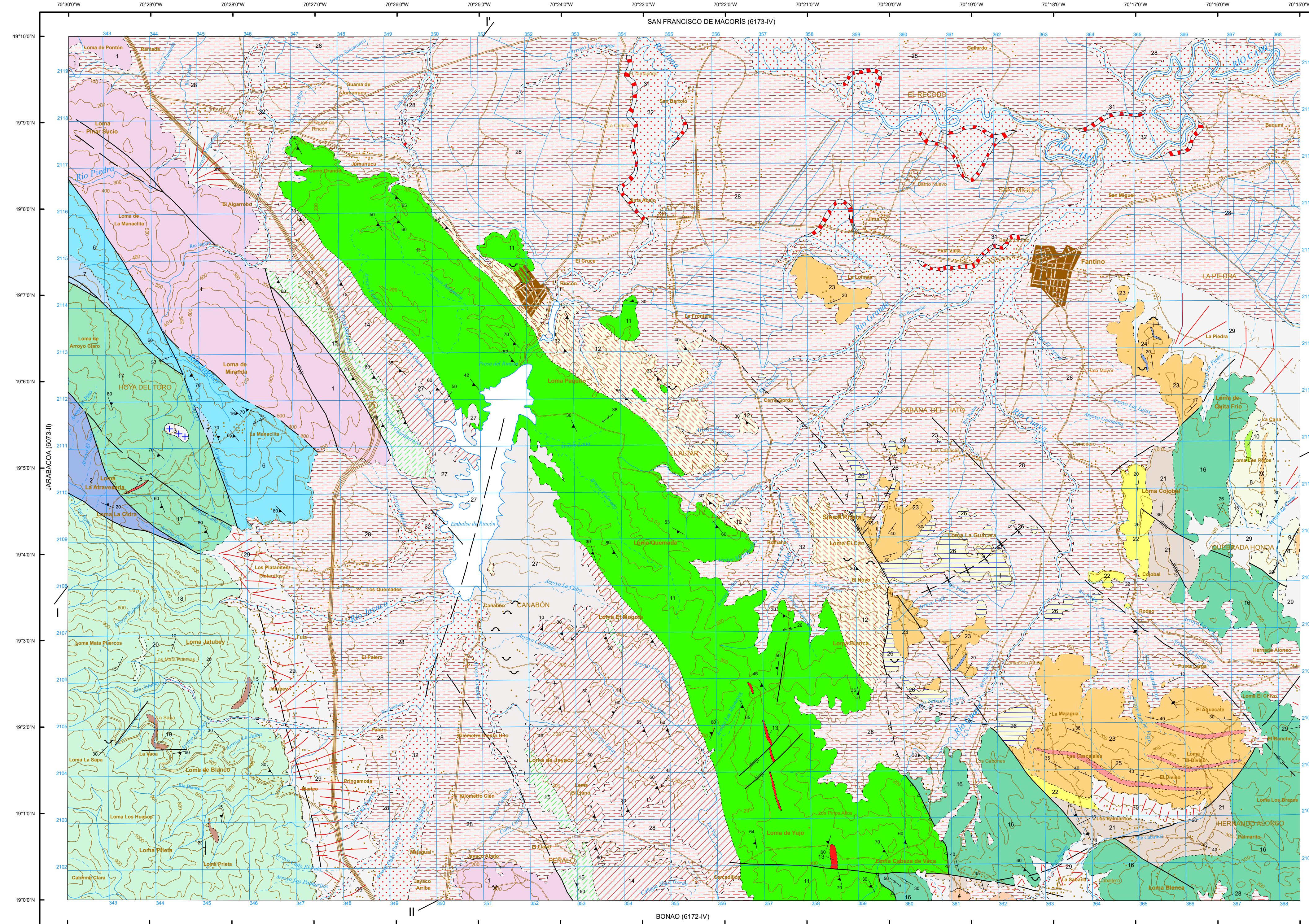


MAPA GEOLÓGICO DE LA REPÚBLICA DOMINICANA

ESCALA 1:50.000



Proyección y Cuadrícula UTM - Huso 18
Escala 1:50.000
Equidistancia de las curvas de nivel: 100 metros
Adaptación y base: Mapa Topográfico 1:50.000
Bases topográficas proporcionadas por la Secretaría de Estado de Medioambiente

LEYENDA

PERIÓDICO	CUATERNARIO	HOLOCENO	32 Fondos de valle. Limos, arenas y gravas 31 Canales abandonados. Limos, arenas y gravas 30 Coluviones. Gravas, arenas y limos 29 Glaciares. Gravas, arenas y limos 28 Llanura aluvial. Limos, arenas y arcillas con cantos 27 Aluviones aluvial antiguo. Arenas félsicas y gravas cuarzosas
	PALEOGENO	CRETÁCICO SUPERIOR	26 Calizas de la Guacera. Calizas masivas karstificadas 25 Fm Loma Caballero. Tabas arenositas 24 Fm Loma Caballero. Calizas micricitas 23 Fm Loma Caballero. Grauvacas y microconglomerados 22 Fm Don Juan. Conglomerado poligénico de matriz arenosa 21 Fm Las Lagunas-La Guayaba. Arenitas y limonitas 20 Fm Constanza. Basaltos 19 Fm Constanza. Rizaras 18 Fm Constanza. Brechas ílicas 17 Complejo Duarte. Melabasaltos 16 Calizas de Hatillo. Calizas arenofélsicas 15 Esquistos de Amina-Mamón. Esquistos máficos y félsicos bandeados
CRETÁCICO	SUPERIOR	MAASTRICHTIANO	14 Esquistos de Amina-Mamón. Rodocitas miloníticas. 13 Esquistos de Amina-Mamón. Metaríolitas 12 Esquistos de Amina-Mamón. Lavas riolíticas miloníticas 11 Esquistos de Amina-Mamón. Esquistos verdes (basaltos plagioclásicos miloníticos).
		TURONIANO	10 Fm Los Ranchos. Basaltos 9 Fm Los Ranchos. Rodocitas 8 Fm Los Ranchos. Tabas y epiclastitas 7 Asociación de Loma La Monja. Volcanitas básicas 6 Asociación Loma La Monja. Volcanitas básicas
		CONCACIANO	
		SANTONIANO	
INFERIOR	CENOMANIANO		
	ALBIANO		
	APTIANO		
CENOZOICO	SUPERIOR	NEOCENO	
		OLIGOCENO	

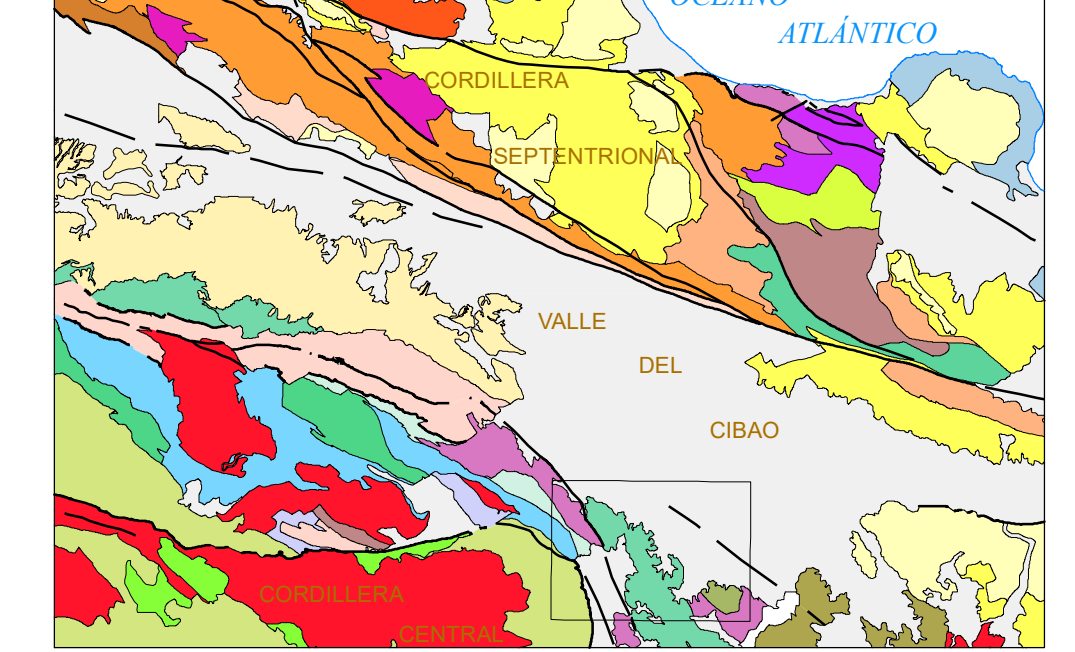
SÍMBOLOS GEOLÓGICOS

-----	45	Dirección y cantidad de buzamiento de la estratificación
-----	80	Estratificación invertida y cantidad de buzamiento
-----		Estratificación vertical
-----		Eje de plegue
-----	20	Dirección y cantidad de buzamiento de la esquistosidad principal
-----		Esquistosidad vertical
-----		Línea de estriamiento
-----		Mina activa
-----		Cañera activa
-----		Cañera inactiva
-----		Sinclinal supuesto

TRAMAS Y SÍMBOLOS ESPECÍFICOS PARA SECCIONES Y COLUMNAS

Arenitas y gravas	Tobas ricas
Conglomerados	Pizarras y volcanitas
Lutitas y gravas	Volcanitas
Calizas	SÓLO EN SECCIONES
Tobas y proclistas	Falla inversa
Peridotitas	Falla de desgarre (Bloque - se acerca al observador)

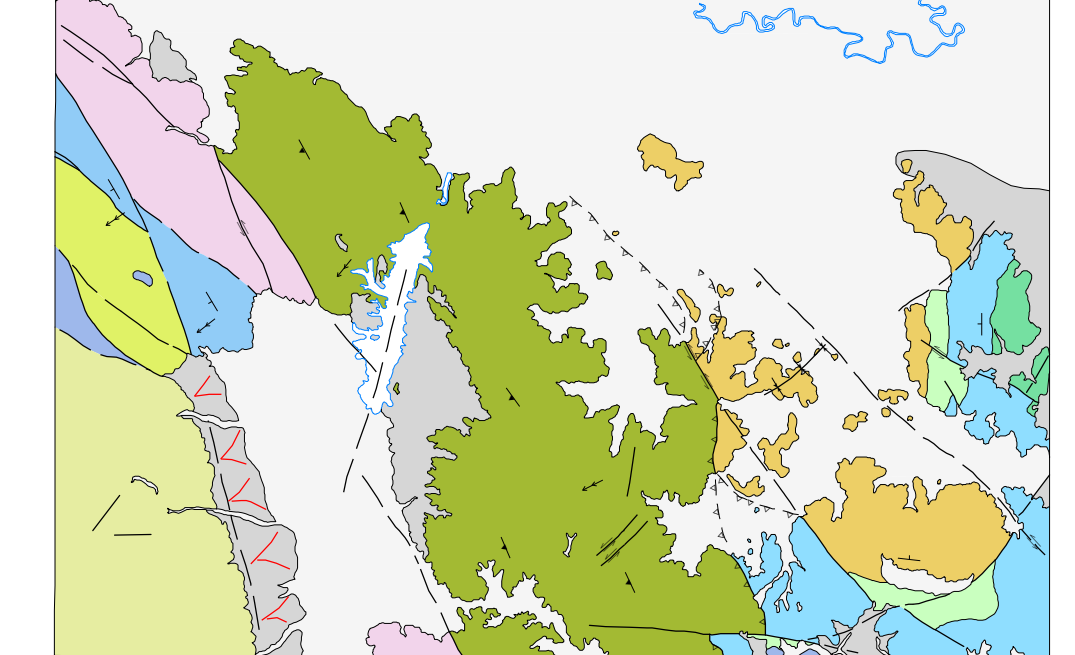
ESQUEMA REGIONAL



Escala 1:1.000.000

Cuaternario indiferenciado	Arribatos (Cordillera Septentrional)
Pleistoceno-Holoceno	Miange Septentrional de Agua Clara (Cordillera Septentrional)
Fm La Sabana. Calizas arenofélsicas	Basalto del Rio Boca (Cordillera Septentrional)
Fm San Juan. Empujido. Azules y esquistos. Mioceno-Pleistoceno	Fm Dunesias y Basaltos Palma-Rio Duarte (Cordillera Oriental y Sierra de Barahona)
Mioceno-Pleistoceno	Cretácico Superior (Cordillera Oriental y Sierra de Barahona)
Fm Yaguajay. Mica. Feú. Cuadry. equivalentes. Mioceno-Pleistoceno	Fm Las Guayabas. Cretácico Superior (Cordillera Oriental)
Unión de la Falda. El Fm y la Candeal. Complejo Mioceno (Cordillera Septentrional). Piedra de San Francisco	Fm Los Ranchos. Cretácico Inferior (Cordillera Orient.)
Fm Altamira y La Toca. Mioceno	Grupo Tavera y Fm Maga. Oligoceno-Mioceno (Cordillera Central)
Fm Las Leñas. Oligoceno-Mioceno	Fm Timo. Cretácico Superior (Cordillera Central)
Cordillera Septentrional	Complejo Loma La Monja. Jurásico Superior (Cordillera Central)
Fm Luperón. Escudo-Mioceno	Complejo Duarte. Jurásico Superior (Cordillera Central)
Unidad de Agua Clara. Escudo-Mioceno	Esquistos de Mamón (Cordillera Central)
Fm Los Hidalgos. Escudo	Arribatos (Cordillera Central)
Fm San Marcos. Escudo (Cordillera Septentrional)	Tolinitas y dolitas
Complejo de Pedro García. Palma Picada y El Carmen. Rocas volcanoclasticas. Cretácico-Paleógeno. Cordillera Septentrional	Gabros y dioritas
Fm Los Hidalgos. Escudo	Peridotitas y serpentinitas
Esquistos de alta presión (Cordillera Septentrional)	

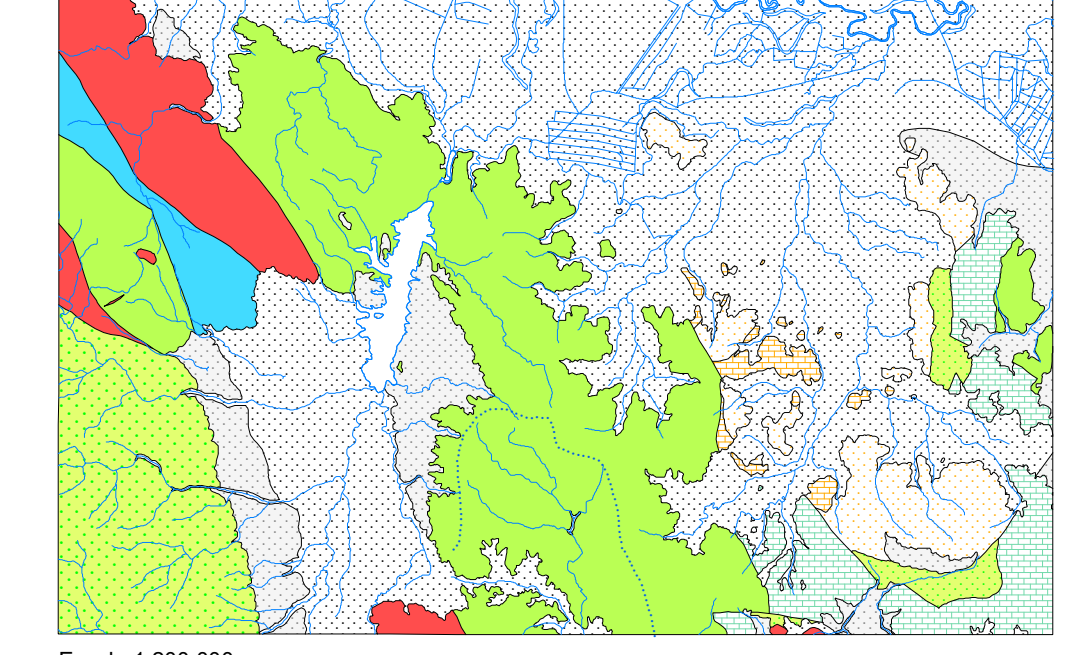
ESQUEMA TECTÓNICO



Escala 1:200.000

Abanicos aluviales y glaciares	Cordillera Central
Cuaternario indiferenciado	Fm Constanza. Albino-Cenozoico
Fm. Don Juan. Loma Caballero y La Guacera. Paleoceno-Eoceno	Complejo Duarte. Aptiano
Fm. Las Guayabas. Cretácico Superior	Esquistos de Amina-Mamón. Neocomiano
Calizas de Hatillo. Aptiano-Albino	Asociación Loma La Monja. Jurásico Superior
Fm Los Ranchos. Neocomiano-Aptiano	Basalto de Jaramunco-Buenavista (Cordillera Central)
	Peridotita de Loma de Caribe

ESQUEMA HIDROGEOLÓGICO

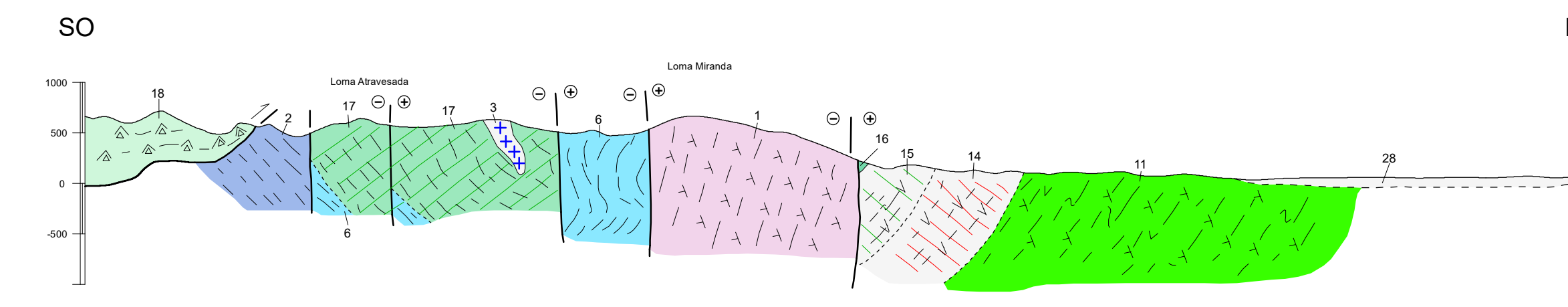


Escala 1:200.000

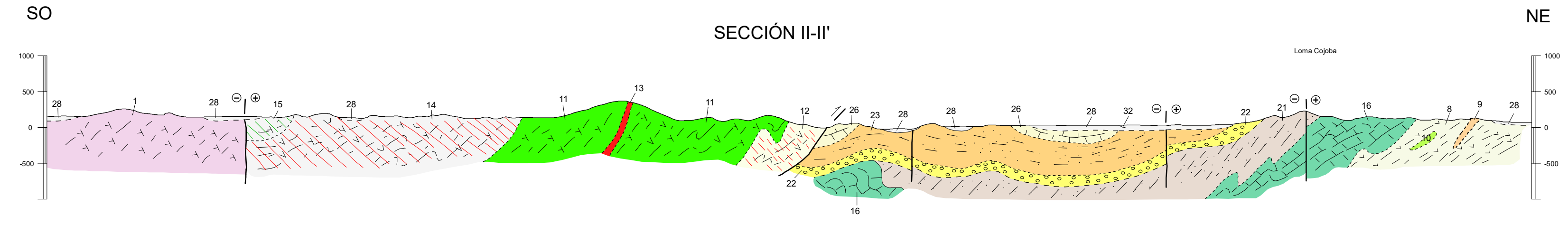
CUATERNARIO	Permeabilidad alta por porosidad intergranular. Gravas, arenas y lutitas	Permeabilidad media-baja por fracturación y porosidad intergranular. Brechas
PALEOGENO	Permeabilidad media por porosidad intergranular. Lutitas, gravas y limos	Permeabilidad media-baja por fracturación y porosidad intergranular. Arenitas y lutitas
	Permeabilidad alta por karstificación y fracturación. Calizas	Permeabilidad muy alta por fracturación y fracturación. Calizas
	Permeabilidad media-baja por fracturación y porosidad intergranular. Congl. y gravas	Permeabilidad baja. Rocas volcanitas, raioclasticas y esquistas
	Divisora de cuencas hidrográficas	JURÁSICO SUPERIOR
		Permeabilidad baja. Volcanitas básicas
		ROCAS INTRUSIVAS
		Permeabilidad baja. Rocas plutónicas

SECCIONES GEOLÓGICAS

SECCIÓN I-I'

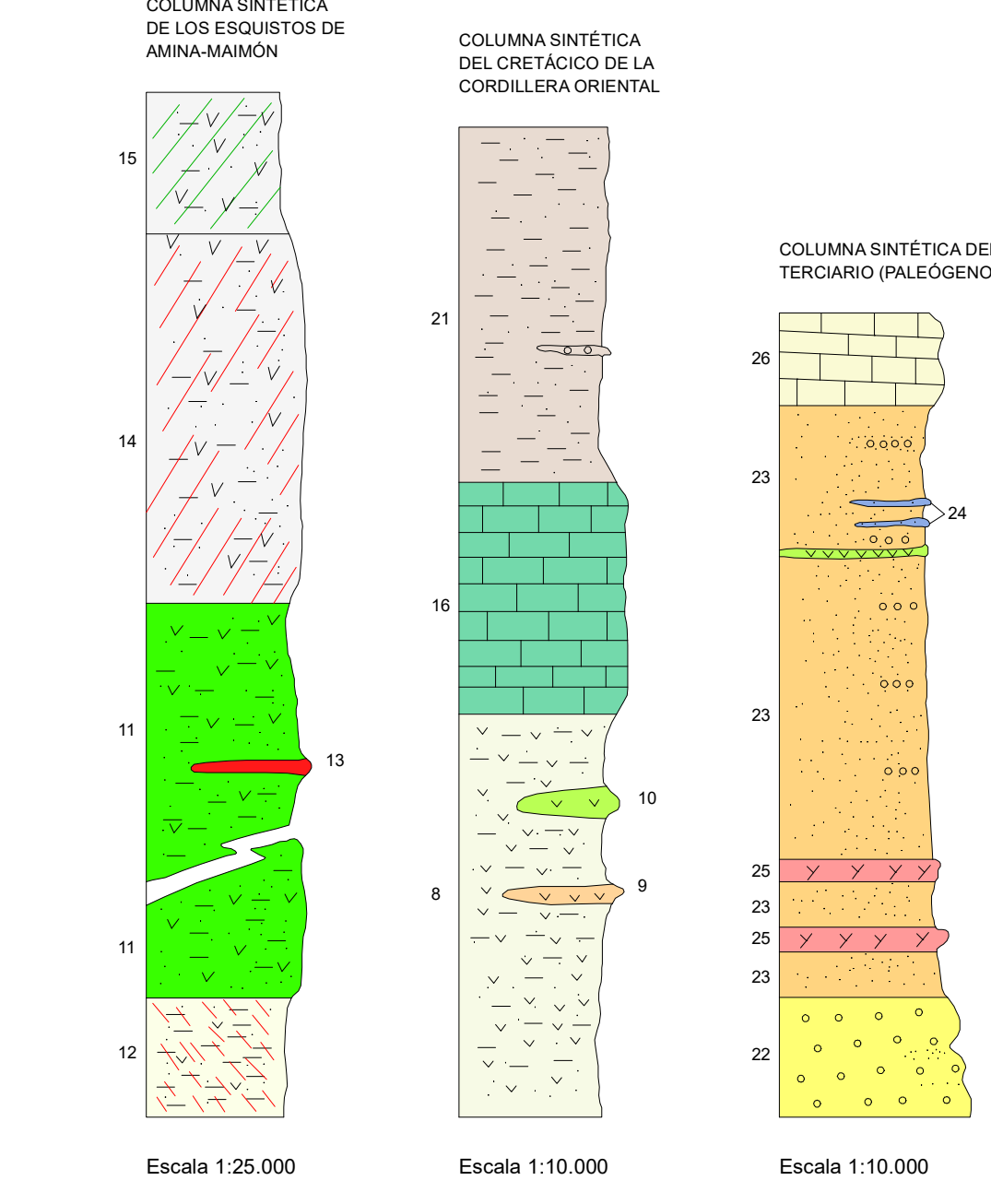


SECCIÓN II-II'

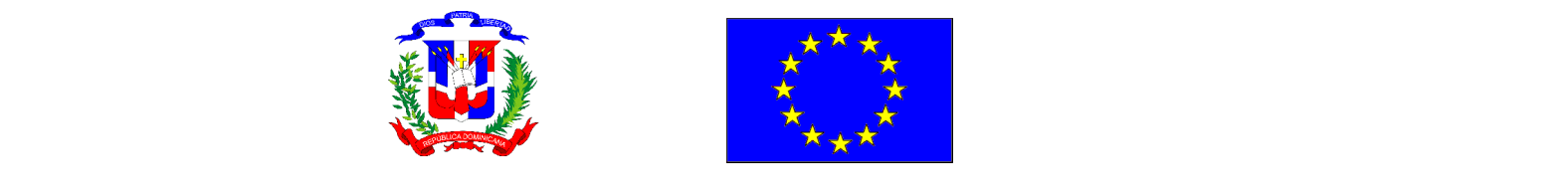
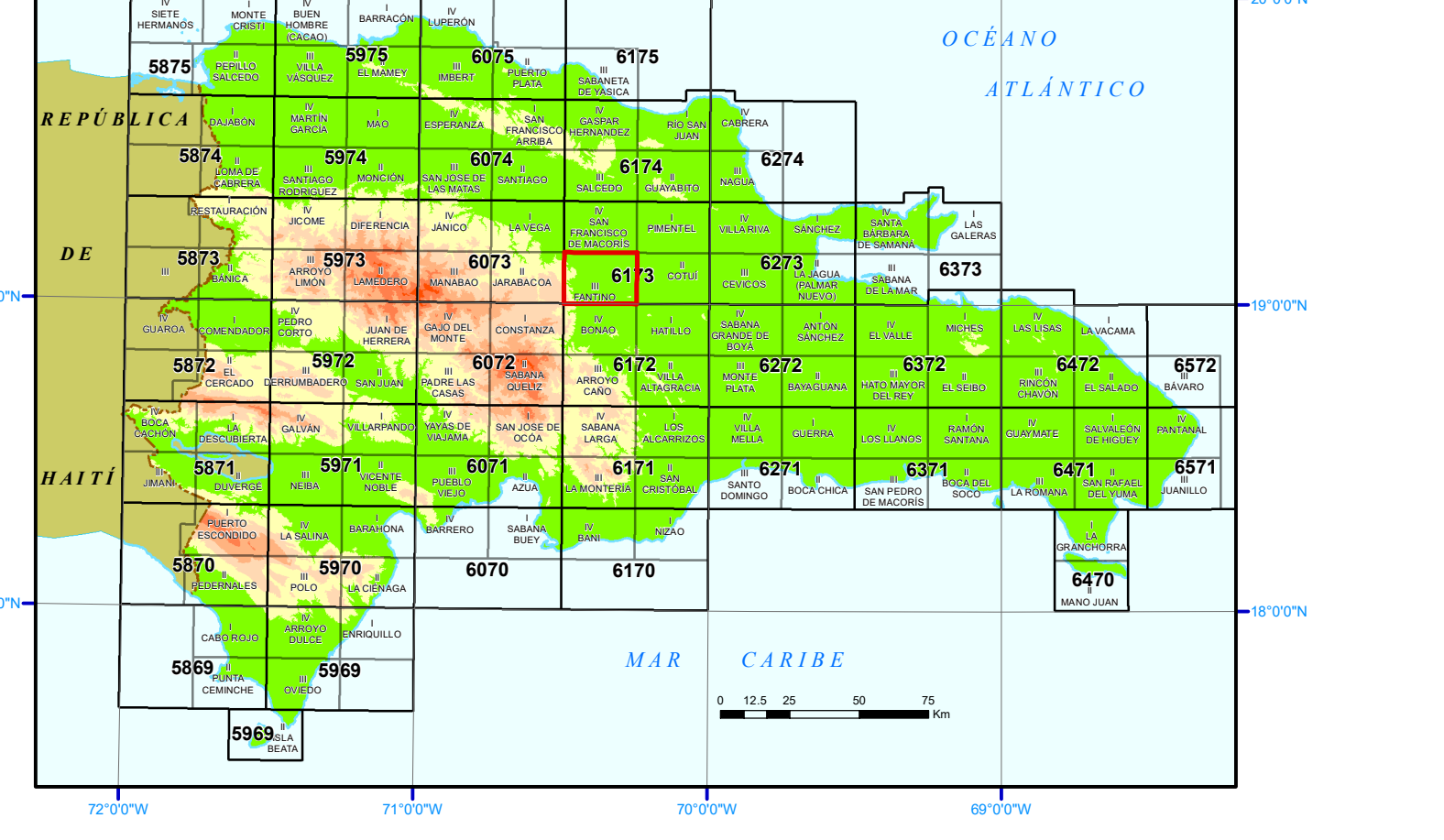


ESCALA HORIZONTAL 1:50.000 VERTICAL 1:50.000

COLUMNAS ESTRATIGRÁFICAS SINTÉTICAS EN LAS PRINCIPALES UNIDADES O ZONAS



MAPA ÍNDICE



FINANCIADO POR EL PROGRAMA SYSMIN II DE LA UNIÓN EUROPEA
AUTORIDAD CONTRATANTE: GOBIERNO DE LA REPÚBLICA DOMINICANA
ORDENADOR NACIONAL PARA LOS FONDOS EUROPEOS DE DESARROLLO