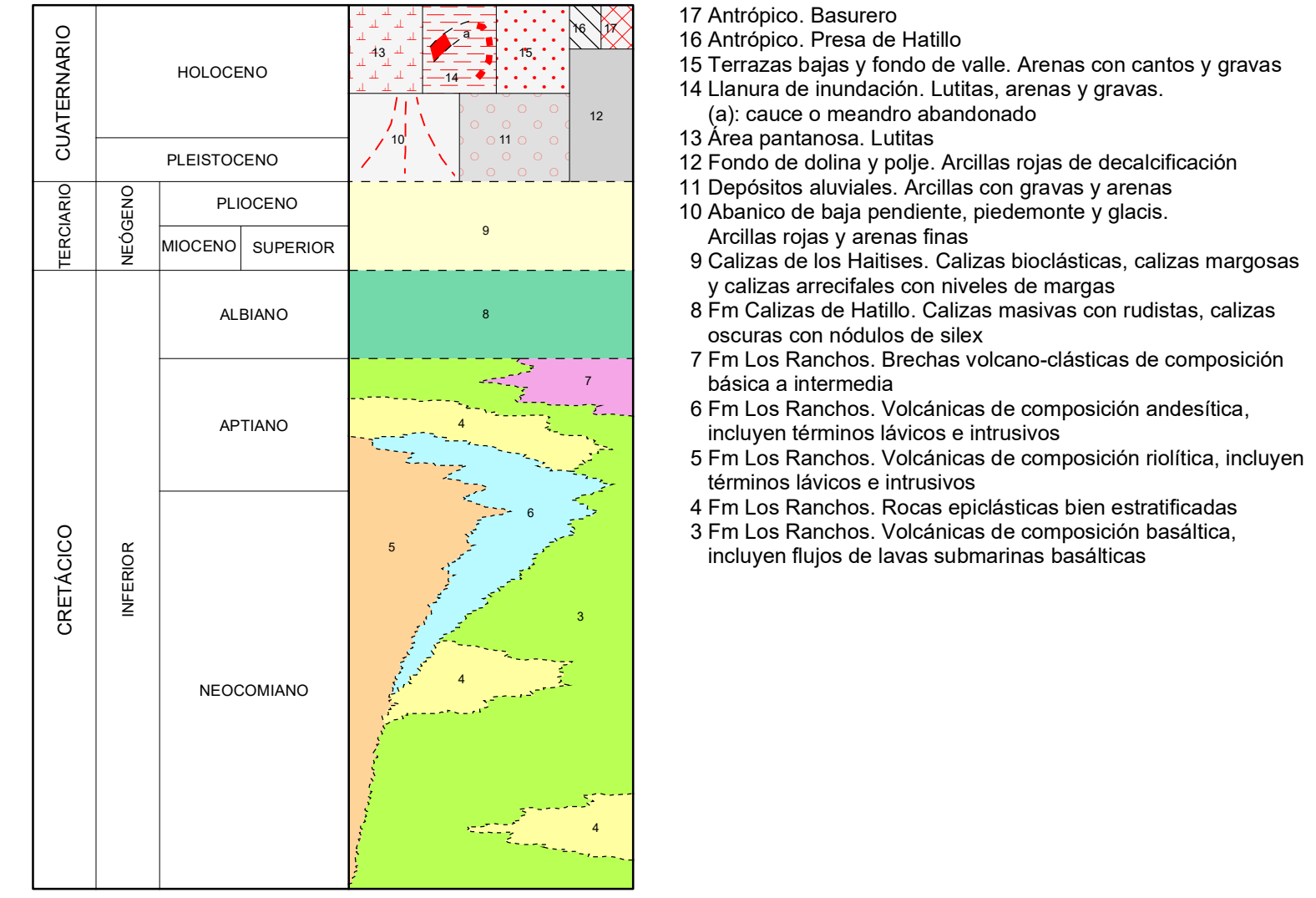


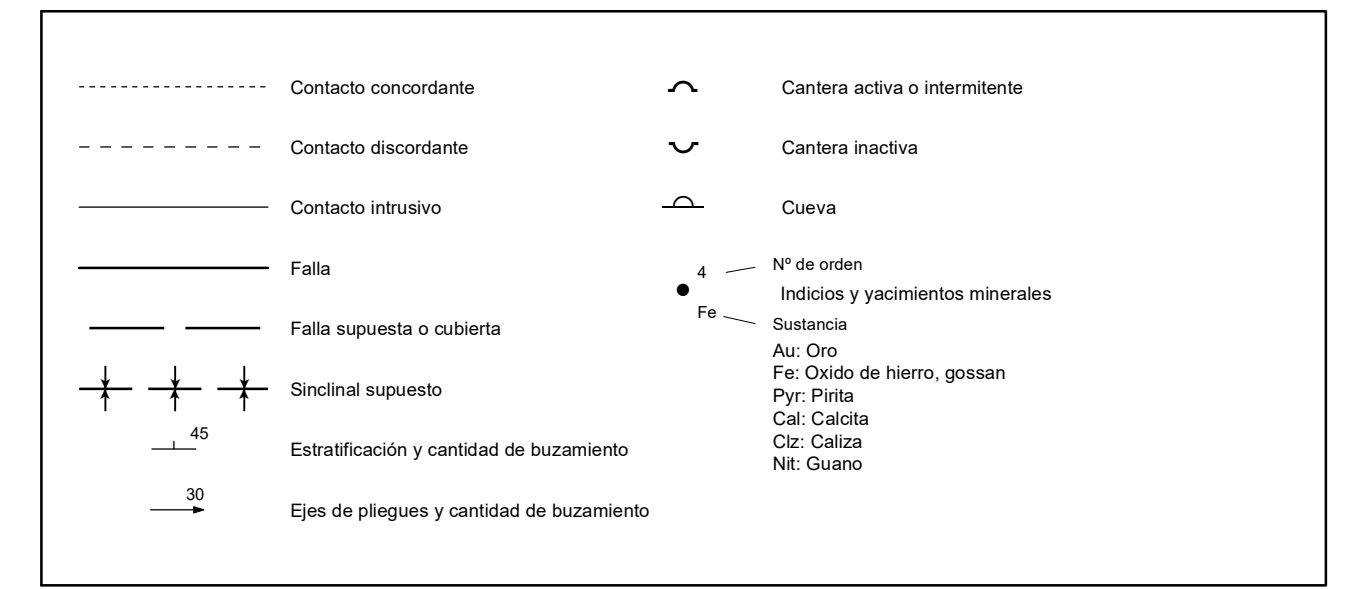
Proyección y Cuadrícula U.T.M. - Huso 18
Escala 1:50.000
Equidistancia de las curvas de nivel: 100 metros
Adaptación y base: Mapa Topográfico 1:50.000
Bases topográficas proporcionadas por la Secretaría de Estado de Medioambiente

Realizado por el Consorcio IGME-BRGM-NYPSA (2007-2010)
Autor: Jacques Morille (BRGM)
Director del Proyecto: Eusebio Lopera Caballero (IGME)
Supervisión Técnica: UTG-SYSMIN (TYPISA)

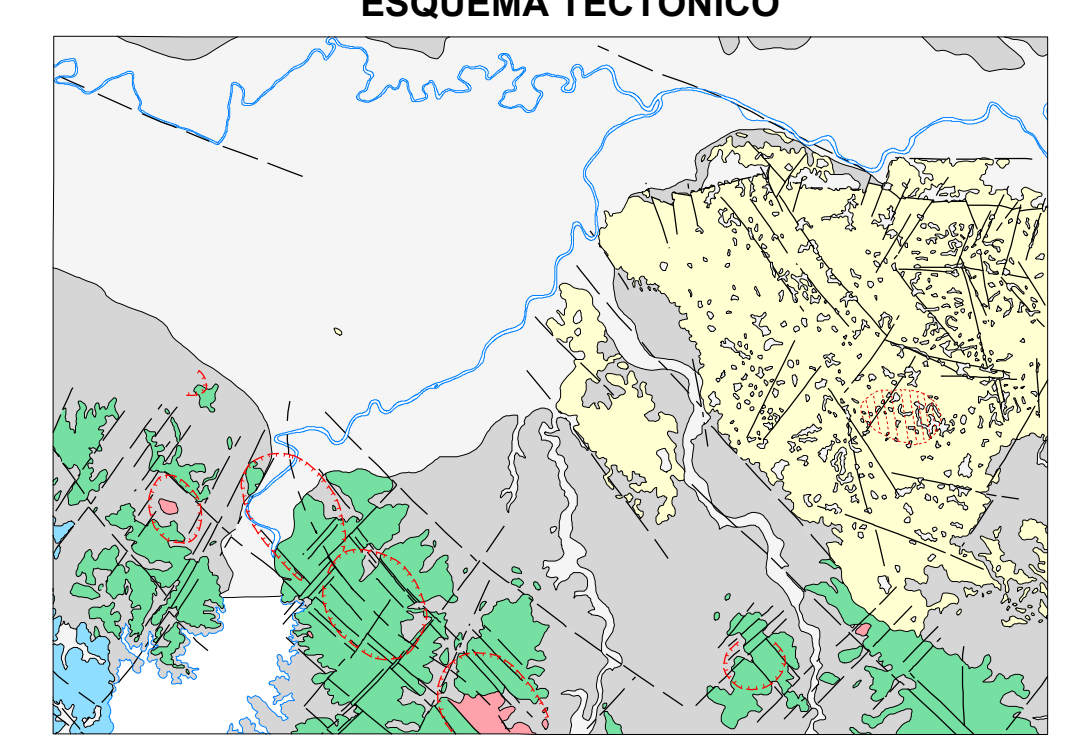
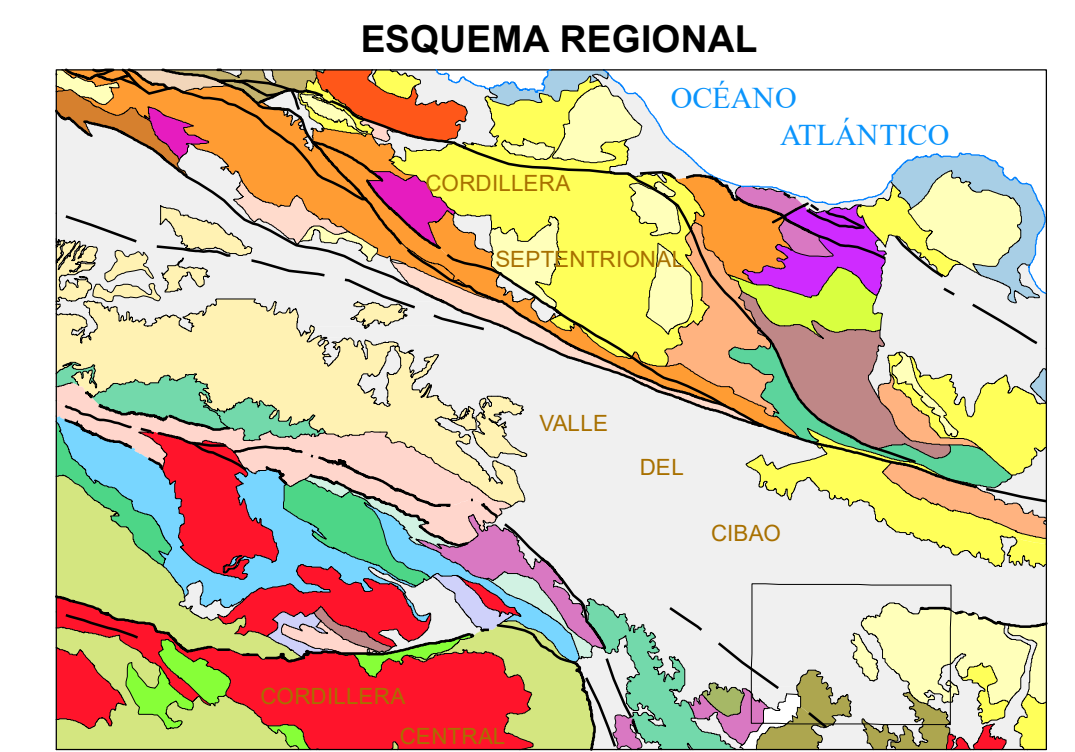
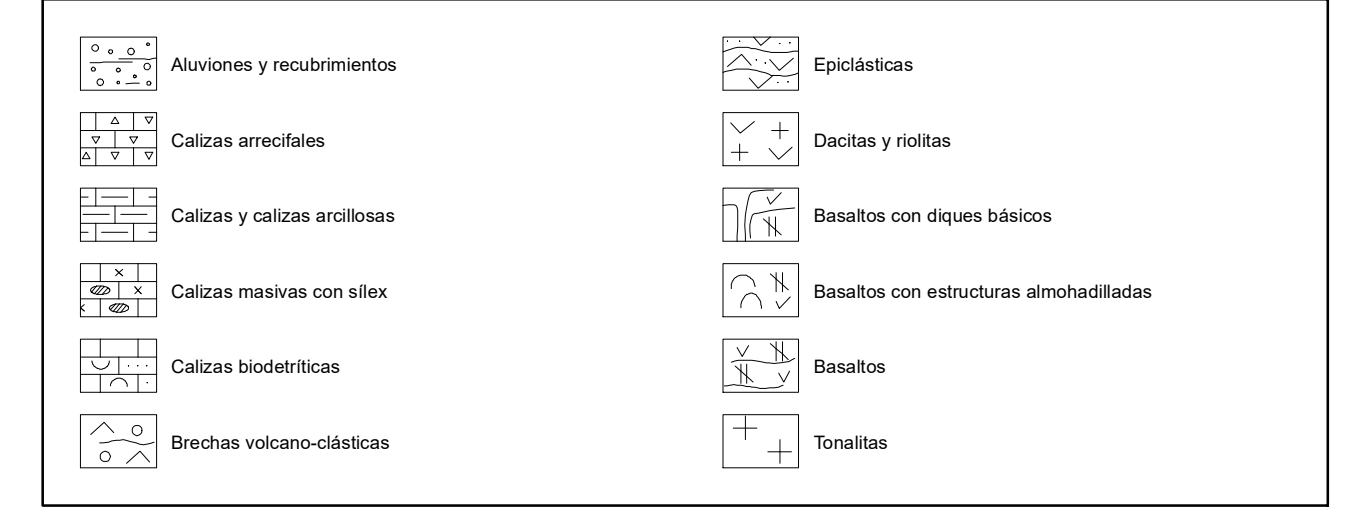
LEYENDA



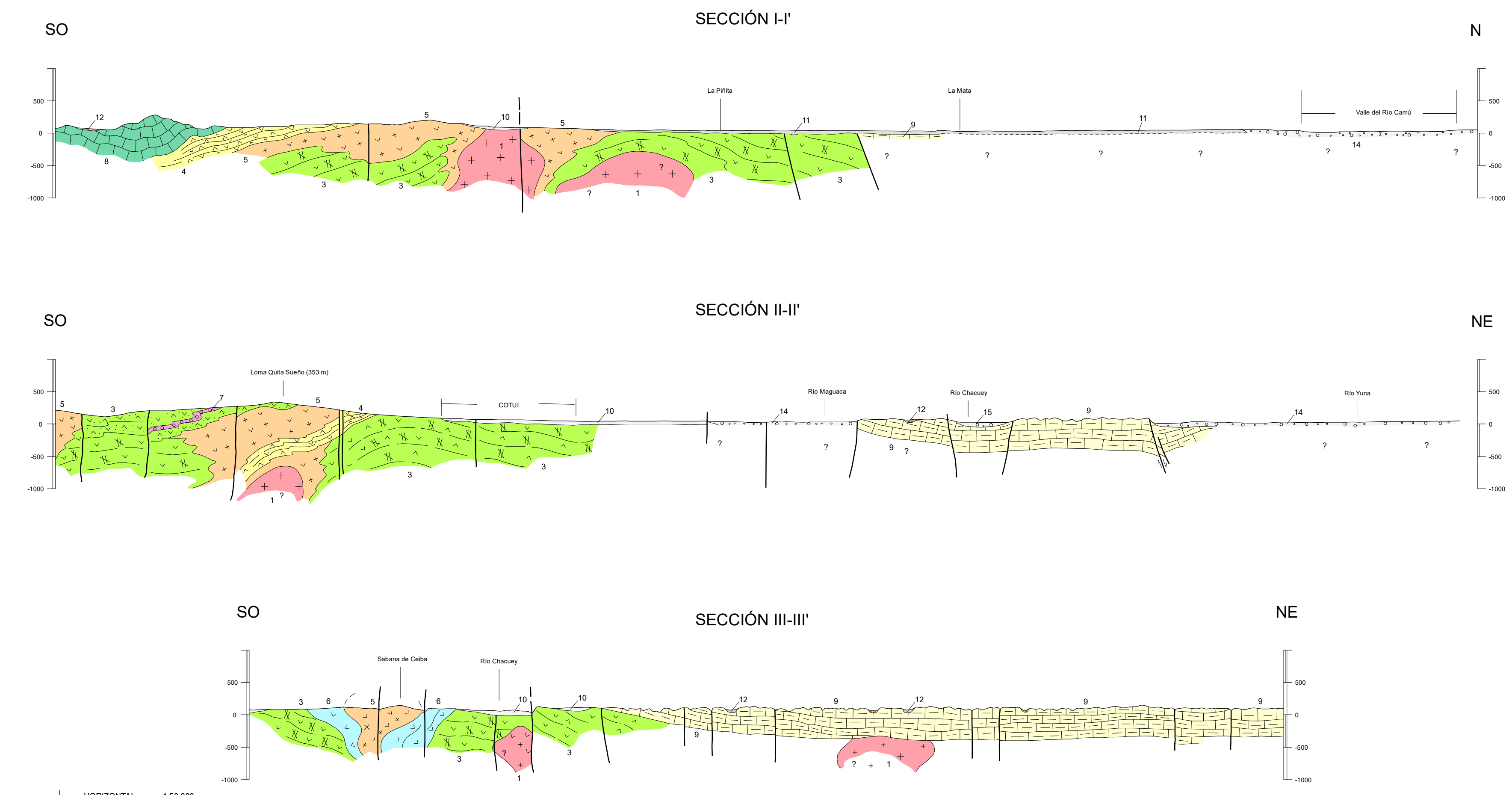
SÍMBOLOS GEOLÓGICOS



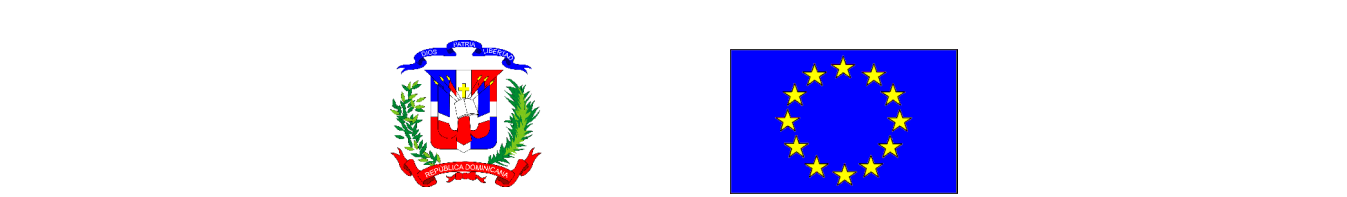
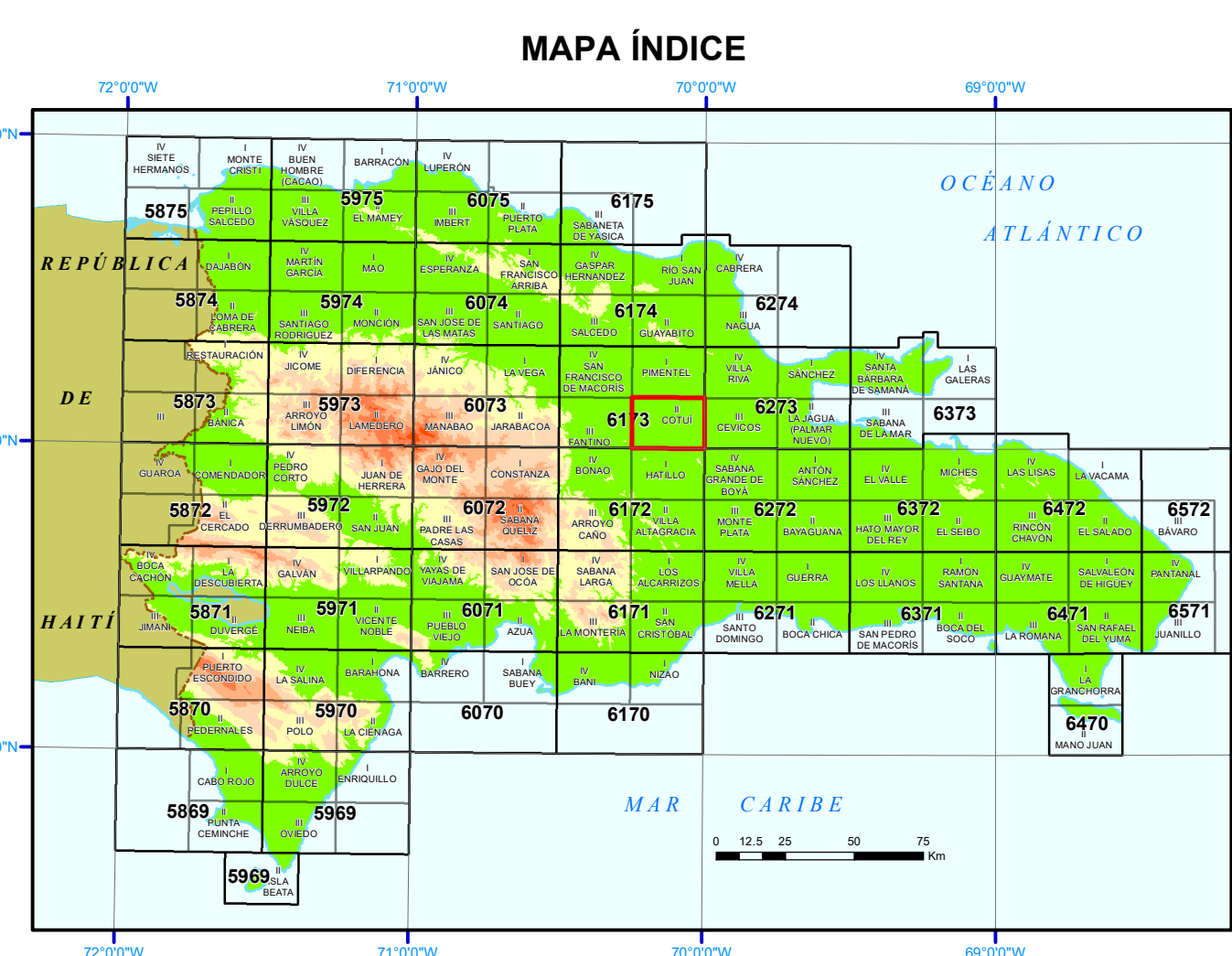
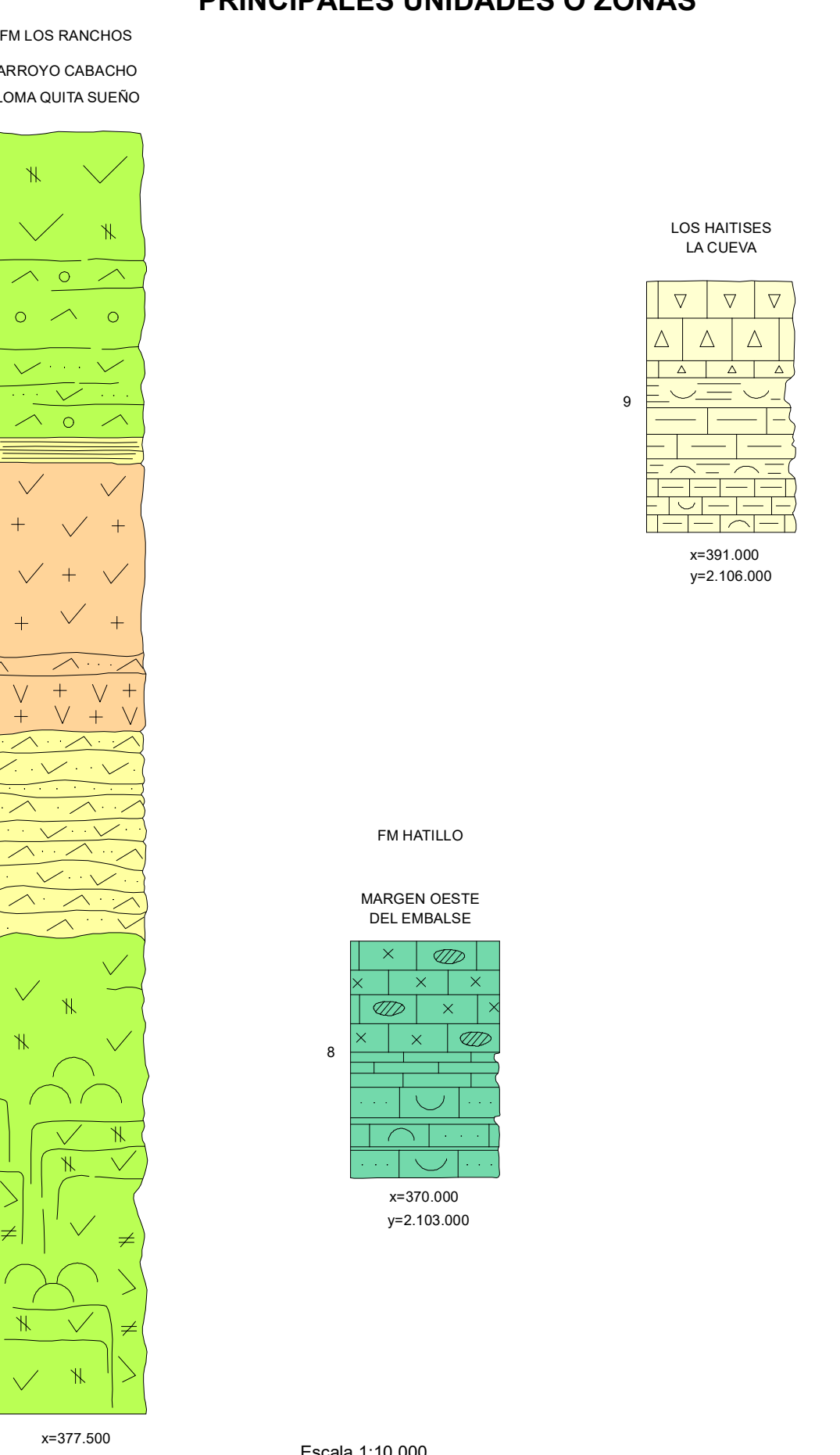
TRAMAS Y SÍMBOLOS ESPECÍFICOS PARA SECCIONES Y COLUMNAS



SECCIONES GEOLÓGICAS



COLUMNAS ESTRATIGRÁFICAS EN LAS PRINCIPALES UNIDADES O ZONAS



FINANCIADO POR EL PROGRAMA SYSMIN II DE LA UNIÓN EUROPEA
AUTORIDAD CONTRATANTE: GOBIERNO DE LA REPÚBLICA DOMINICANA
ORDENADOR NACIONAL PARA LOS FONDOS EUROPEOS DE DESARROLLO