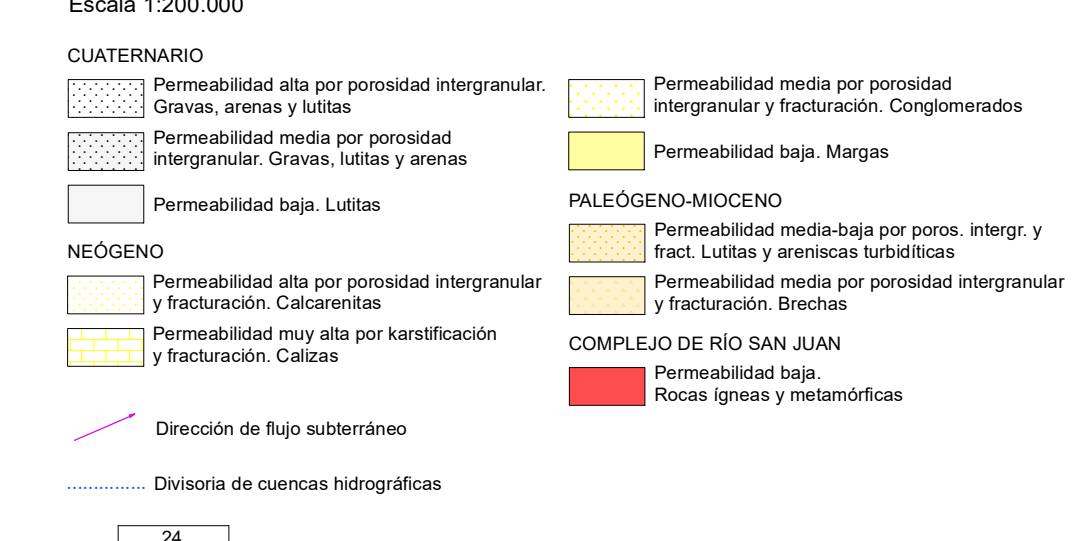
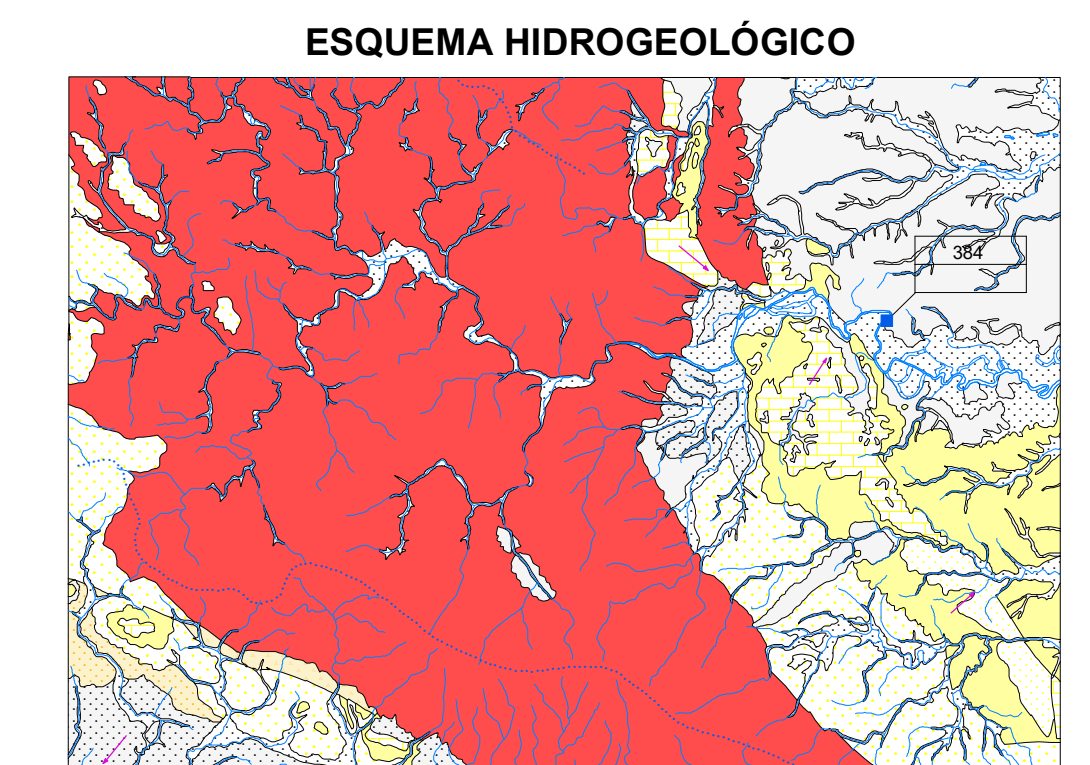
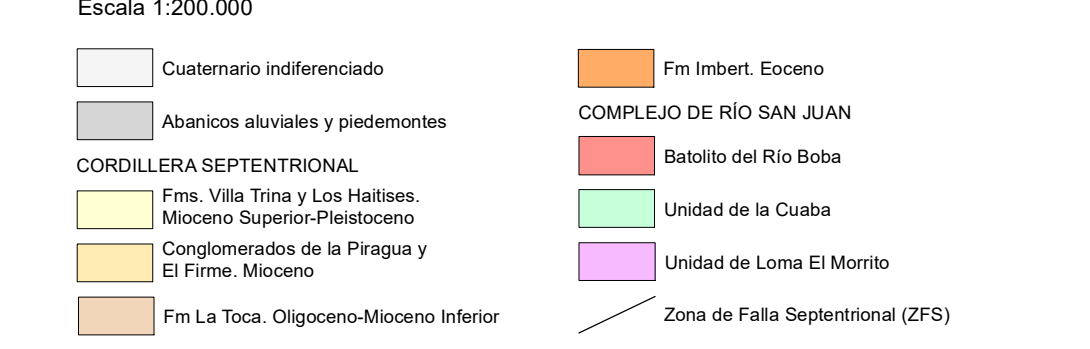
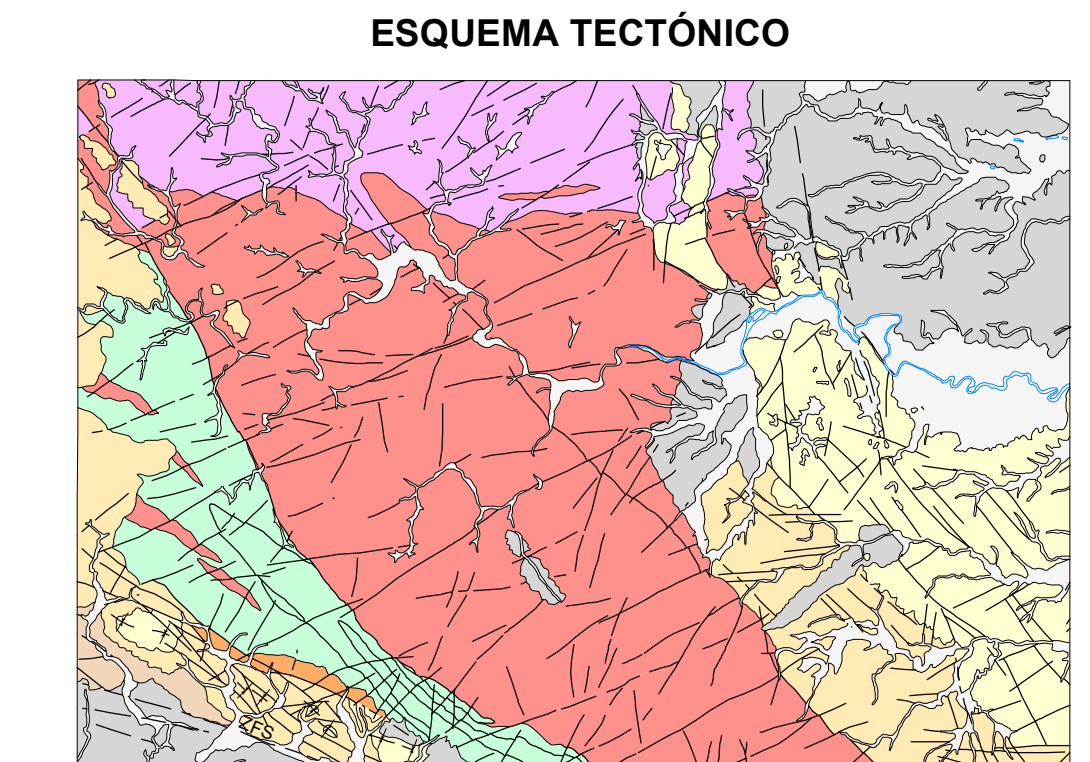
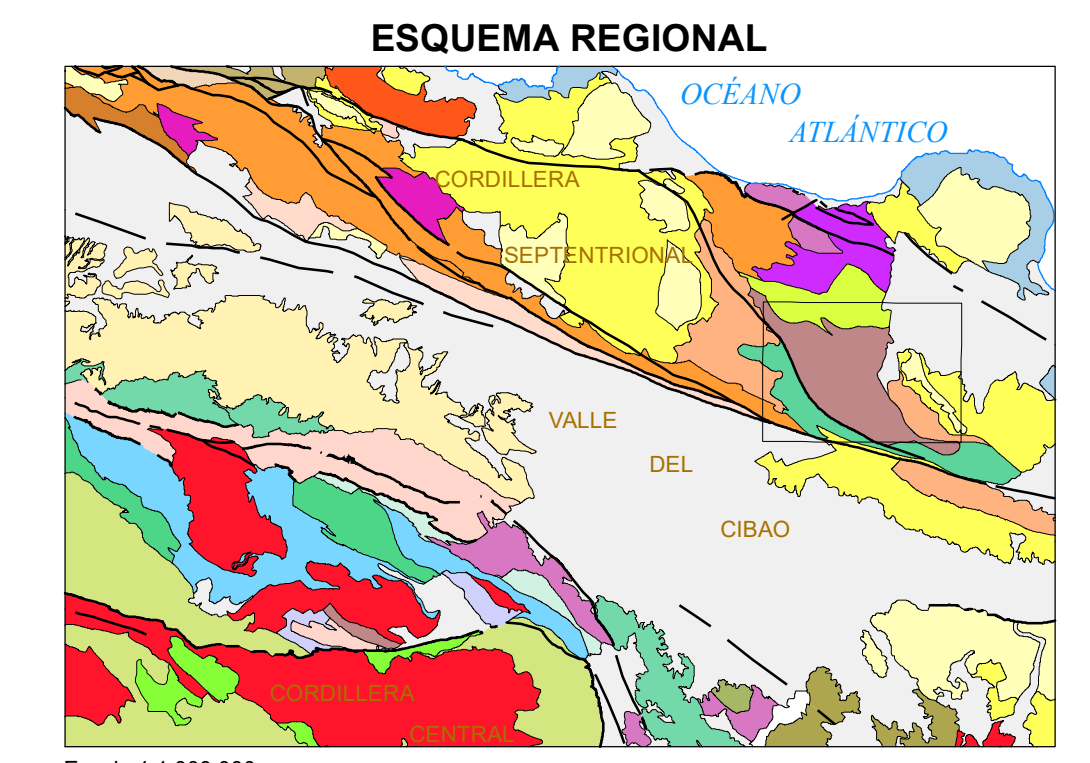
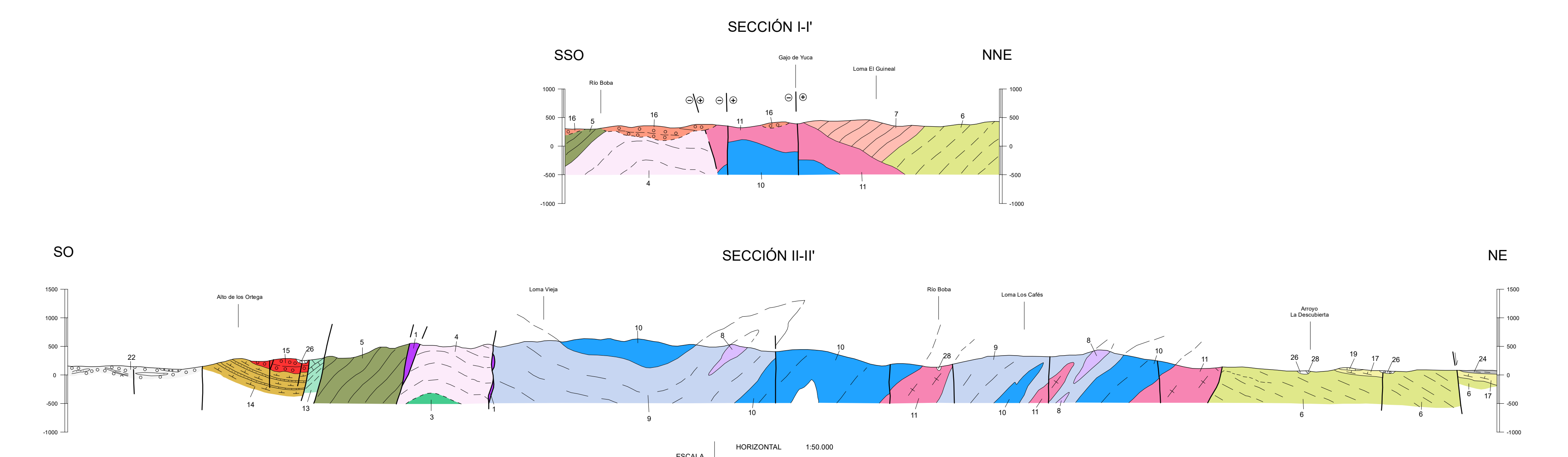


Proyección y Cuadrícula U.T.M. - Huso 19  
Escala de las curvas de nivel 100 metros  
Adaptación y base Mapa Topográfico 1:50.000  
Bases topográficas proporcionadas por la Secretaría de Estado de Medioambiente

Realizado por el Consorcio IGME-BROM-INYPSA (2007-2010)  
Autores: Javier Escudé Vireste (IGME),  
Alberto Díaz de Neira (IGME)  
Director del Proyecto: Escudé Ligera Calabrero (IGME)  
Supervisión Técnica: UTG-SYSMIN (TYPSA)

**SECCIONES GEOLÓGICAS**



**COLUMNAS ESTRATIGRÁFICAS SINTÉTICAS EN LAS PRINCIPALES UNIDADES O ZONAS**

