

Proyección y Cuadrícula U.T.M. - Huso 19
Escala horizontal de las curvas de nivel: 100 metros
Adaptación y base: Mapa Topográfico 1:50.000
Bases topográficas proporcionadas por la Secretaría de Estado de Medio Ambiente

Realizado por el Consorcio IGME-BRGM-INYPSA (2007-2010)
Autor: Alberto Díaz de Neira (IGME)
Director del Proyecto: Eusebio López Caballero (IGME)
Supervisión Técnica: UTG-SYSMIN (TYPISA)

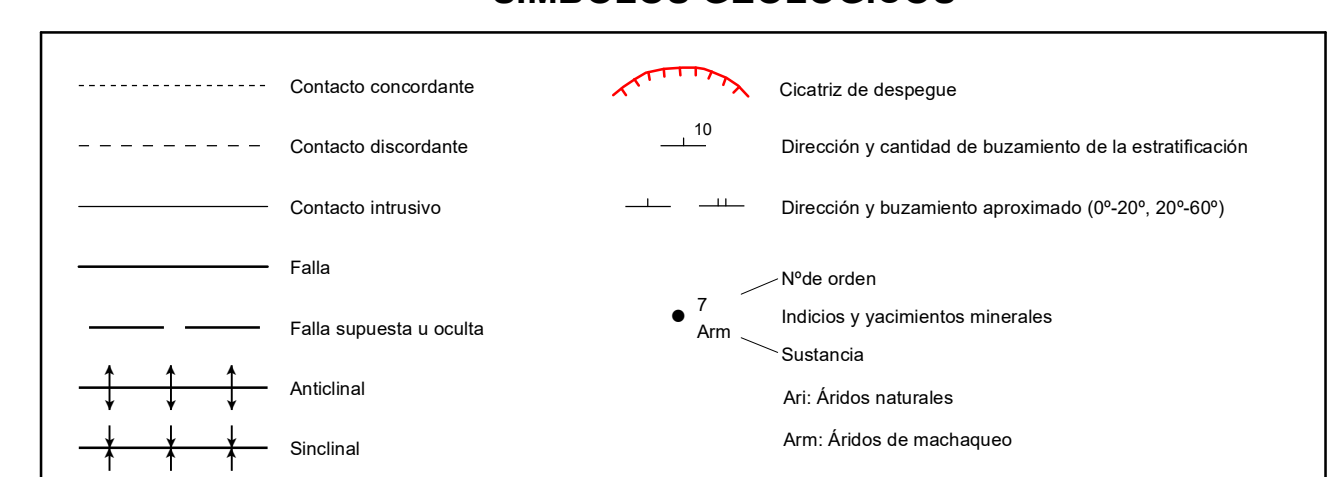
LEYENDA

PERIODO	UNIDADES	DESCRIPCIÓN
CUATERNARIO	HOLOCENO	28 Cordón litoral. Arenas 27 Laguna. Lutitas
	PLEISTOCENO	25 Marisma baja (manglar). Lutitas y arenas con vegetación abundante 24 Fondo de valle. Gravias, arenas y lutitas 23 Deslizamiento. Lutitas, cantos y bloques 22 Área pantanosa. Lutitas
		PLIOCENO
NEÓGENO	SUPERIOR	13 Fm Los Haitises. Calizas arrecifales y calizas 12 Fm Villa Trina. Mb La Piedra. Calizas y margas 11 Fm Villa Trina. Margas con intercalaciones de calizas
	MEDIO	9 Conglomerados de La Piragua. Bloques y conglomerados 8 Fm La Toca. Conglomerados
	INFERIOR	7 Fm La Toca. Alternancia rítmica de margas y areniscas 6 Fm Imbert. Brechas de rocas básicas y ultrabásicas
PALEÓGENO	OLIGOCENO	
	PALEOCENO	

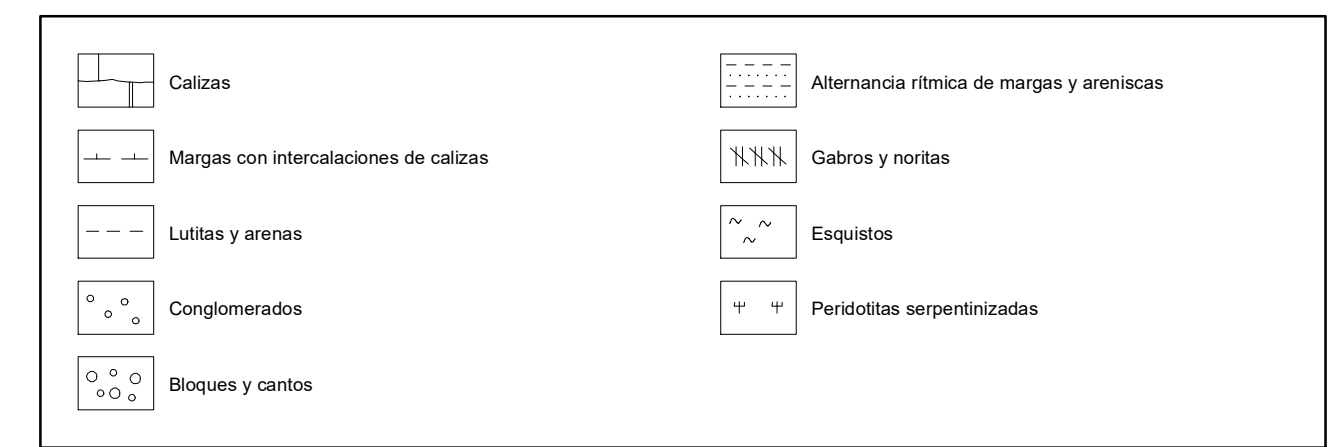
COMPLEJO DE RÍO SAN JUAN

BATOLITO DEL RÍO BOBA	5 Gabros y gabro-noritas
UNIDAD DE LOMA EL MORRITO	4 Esquistos de El Guineal. Esquistos cuarzo-feldespáticos con esporádicas intercalaciones de esquistos máficos
MELANGE SERPENTINITICA DE JAGUA CLARA	3 Esquistos de Puera Gorda. Esquistos máficos con esporádicas intercalaciones de esquistos cuarzo-feldespáticos
PERIDOTITAS DE GASPAR HERNÁNDEZ	2 Melange serpentinitica con bloques de eclogitas y esquistos azules
PERIDOTITAS DE GASPAR HERNÁNDEZ	1 Peridotitas de Gaspar Hernández. Peridotitas serpentinizadas

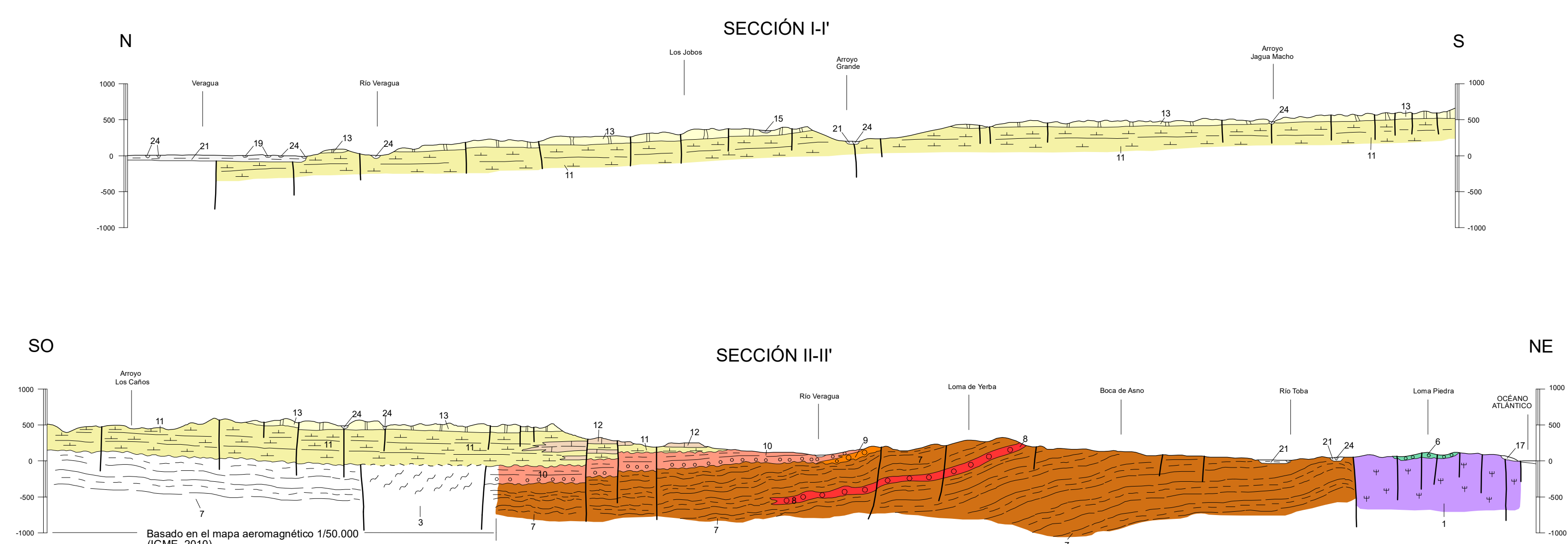
SÍMBOLOS GEOLÓGICOS



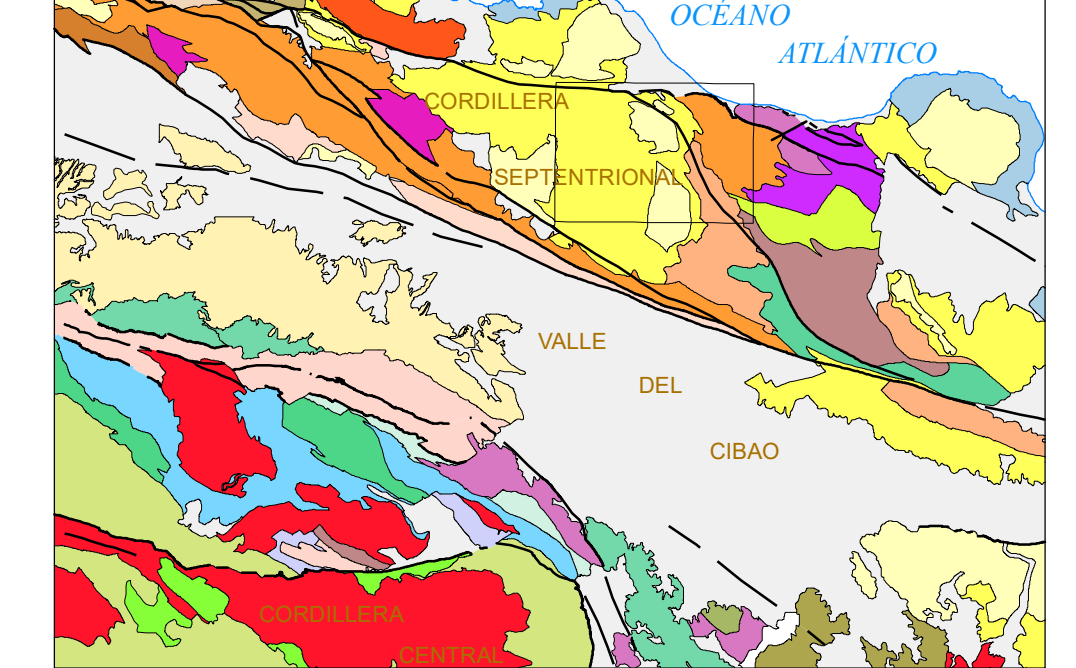
TRAMAS Y SÍMBOLOS ESPECÍFICOS PARA SECCIONES Y COLUMNAS



SECCIONES GEOLÓGICAS



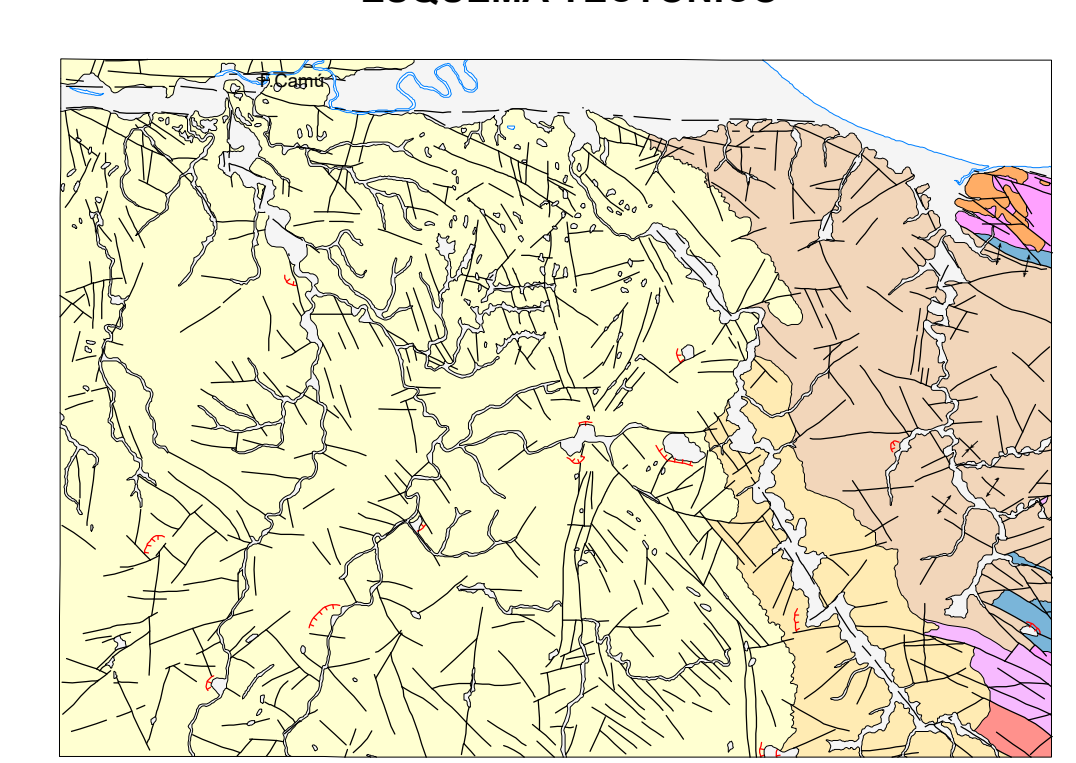
ESQUEMA REGIONAL



Escala 1:1.000.000

Cuaternario indiferenciado	Arribollitas (Cordillera Septentrional)
Fm La Isabela. Calizas arrecifales	Melange Serpentinitica de Jagua Clara (Cordillera Septentrional)
Relevo de las cuencas del Cibao	Batolito del Río Boba (Cordillera Septentrional)
Mioceno-Plioceno y equivalentes	Fm Dumusseu y Basalto Palma-Pro-Duarte (Cordillera Oriental y Sierra de Bahucón)
Fm Los Haitises y equivalentes	Fm Los Haitises. Calizas arrecifales (Cordillera Oriental)
Fm Villa Trina. Castro y equivalentes	Fm Los Rincónes. Chelico Inferior (Cordillera Oriental)
Unidades de La Piragua. El Fina y La Candelita	Grupo Terey y Fm Masao. Oligoceno-Mioceno (Cordillera Central)
Conglomerados de la Piragua	Fm Altamira y La Toca. Mioceno (Cordillera Central)
Fm Las Lavas. Oligoceno-Mioceno (Cordillera Septentrional)	Fm Terey. Cretácico Superior (Cordillera Central)
Fm Luperón. Eoceno-Mioceno (Cordillera Septentrional)	Congreso Loma La Negra. Jurásico Superior (Cordillera Central)
Unidad de Agua Clara. Eoceno-Mioceno (Cordillera Septentrional)	Escalones de Manabío (Cordillera Central)
Fm Los Haitises. Eoceno (Cordillera Septentrional)	Arribollitas (Cordillera Central)
Fm San Marcos. Eoceno (Cordillera Septentrional)	Tonalitas y dioritas
Complejo de Puerto García. Palma Picada y El Cedral. Rocas volcánicas	Gabros y dioritas
Cretácico-Paleógeno (Cordillera Septentrional)	Peridotitas y serpentinitas
Cretácico de la Cordillera Septentrional	

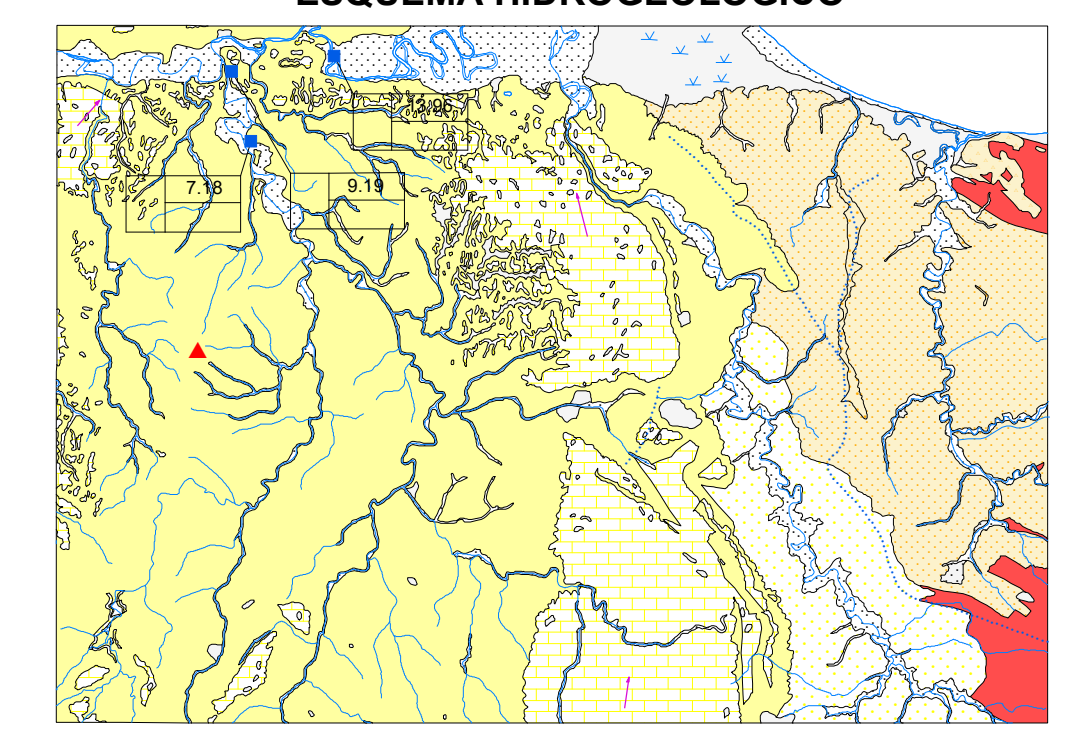
ESQUEMA TECTÓNICO



Escala 1:200.000

Cuaternario indiferenciado	COMPLEJO DE RÍO SAN JUAN
Cordillera Septentrional	Batolito del Río Boba
Fm. Villa Trina y La Isabela	Unidad de Loma El Morrito
Mioceno Medio-Plioceno	Melange Serpentinitica de Jagua Clara
Conglomerados de la Piragua	Peridotitas serpentinizadas de Gaspar Hernández
Mioceno Medio	
Fm La Toca. Oligoceno-Mioceno Interior	
Fm Imbert. Paleoceno-Eoceno	

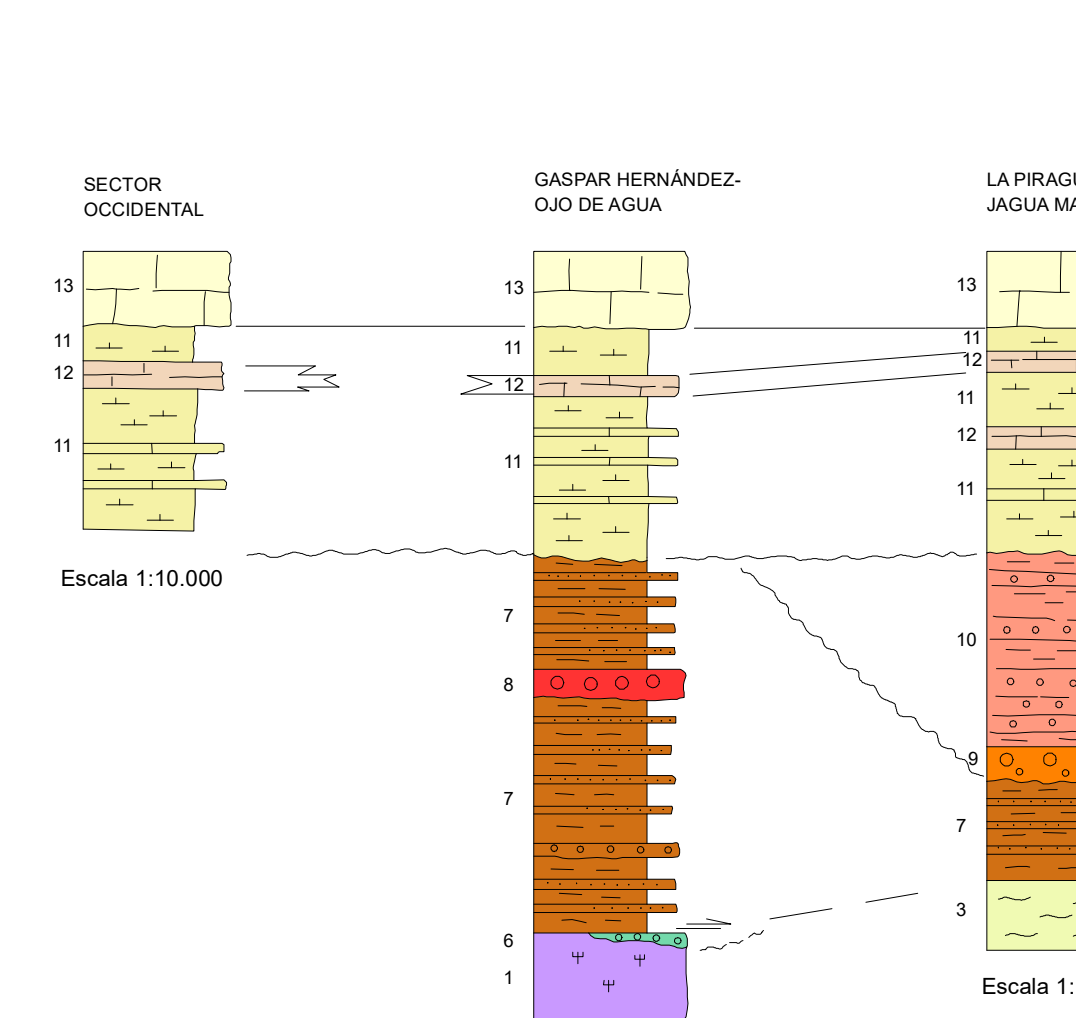
ESQUEMA HIDROGEOLÓGICO



Escala 1:200.000

CUATERNARIO	Permeabilidad alta por porosidad intergranular. Gravias, arenas y lutitas	Permeabilidad media por porosidad intergranular. Gravias, lutitas y arenas	Permeabilidad baja. Lutitas
NEÓGENO	Permeabilidad muy alta por karstificación y fracturación. Calizas	Permeabilidad media por porosidad intergranular y fracturación. Conglomerados	Permeabilidad baja. Margas
PALEÓGENO-MIOCENO	Permeabilidad media por porosidad intergranular y fracturación. Conglomerados	Permeabilidad media-baja por poros. interg. y mat. Lutitas y areniscas turbiditas	Permeabilidad media por porosidad intergranular y fracturación. Brechas
	Permeabilidad baja. Rocas ígneas y metamórficas		Permeabilidad baja. Rocas ígneas y metamórficas

COLUMNAS ESTRATIGRÁFICAS SINTÉTICAS EN LAS PRINCIPALES UNIDADES O ZONAS



MAPA ÍNDICE

