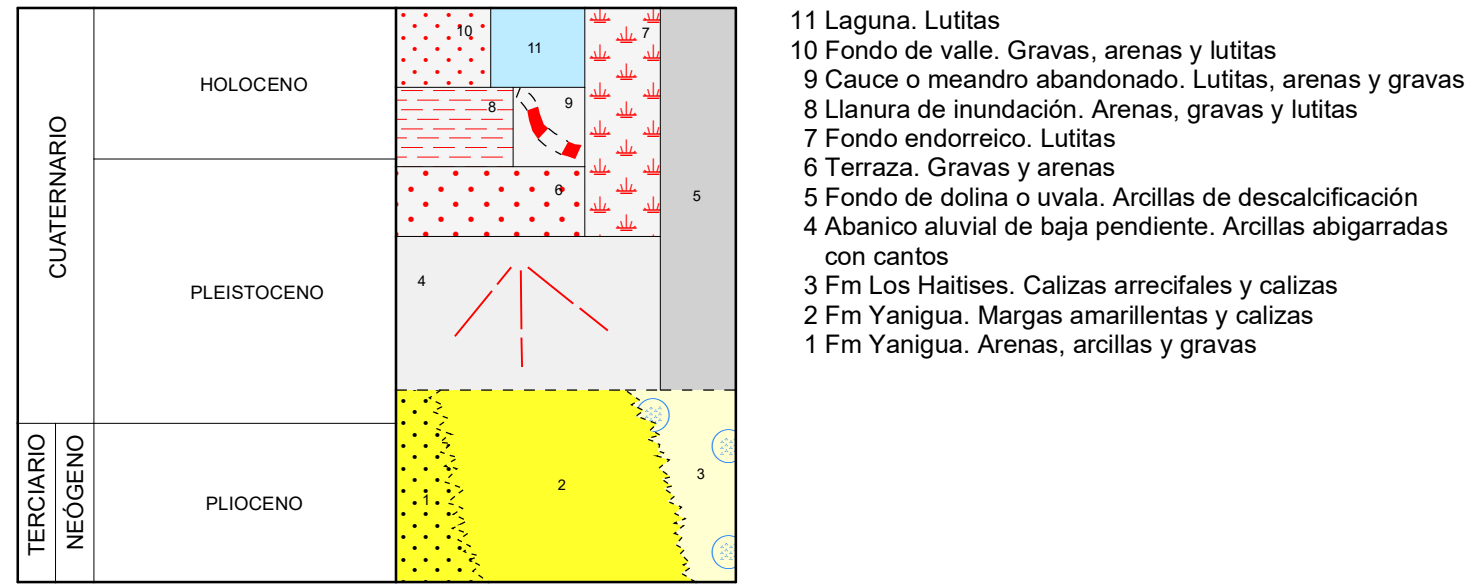


Proyección y Cuadrícula U.T.M. - Huso 19
Escala horizontal de las curvas de nivel: 100 metros
Adaptación y base: Mapa Topográfico 1:50.000
Bases topográficas proporcionadas por la Secretaría de Estado de Medioambiente

Realizado por el Consorcio IGME-BRGM-INYPSA (2007-2010)
Autor: Alberto Díaz de Neira (IGME)
Director del Proyecto: Eusebio López Caballero (IGME)
Supervisión Técnica: UTG-SYSMIN (TYPISA)

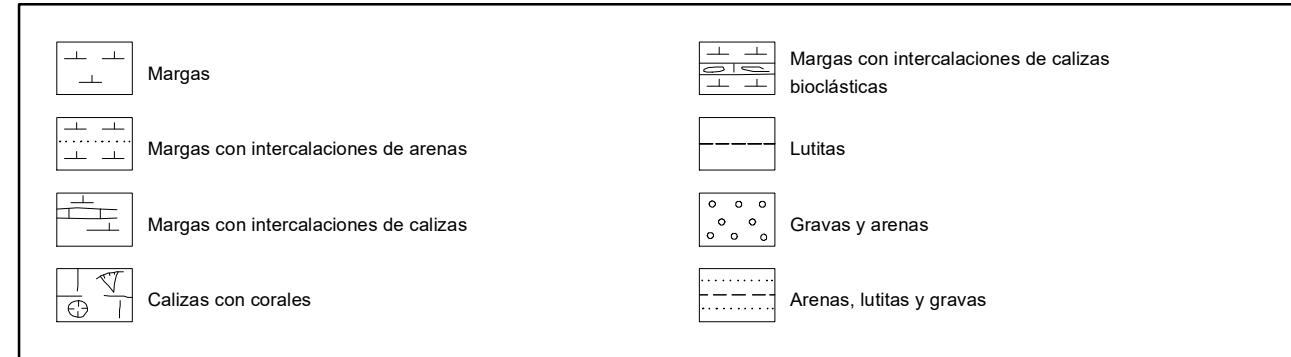
LEYENDA



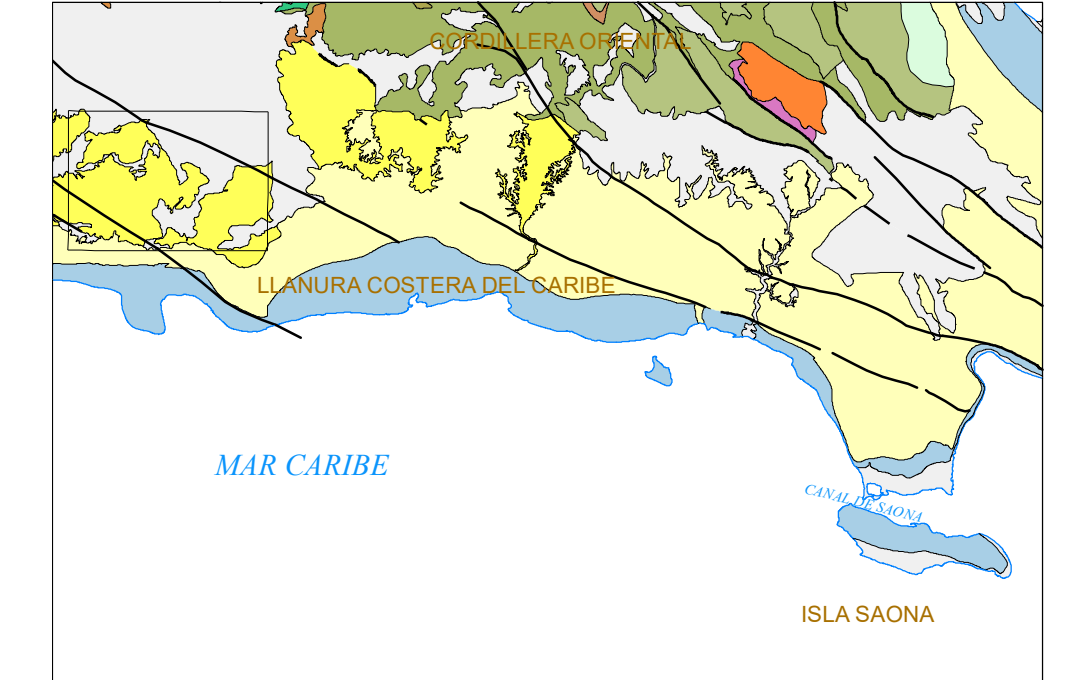
SÍMBOLOS GEOLÓGICOS



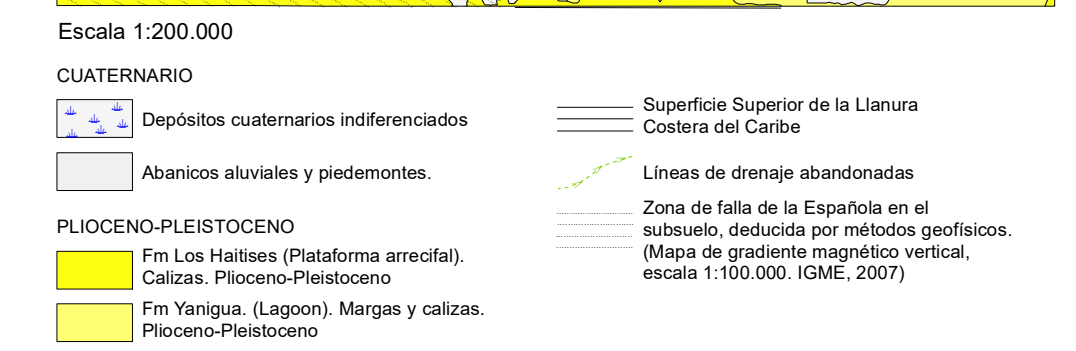
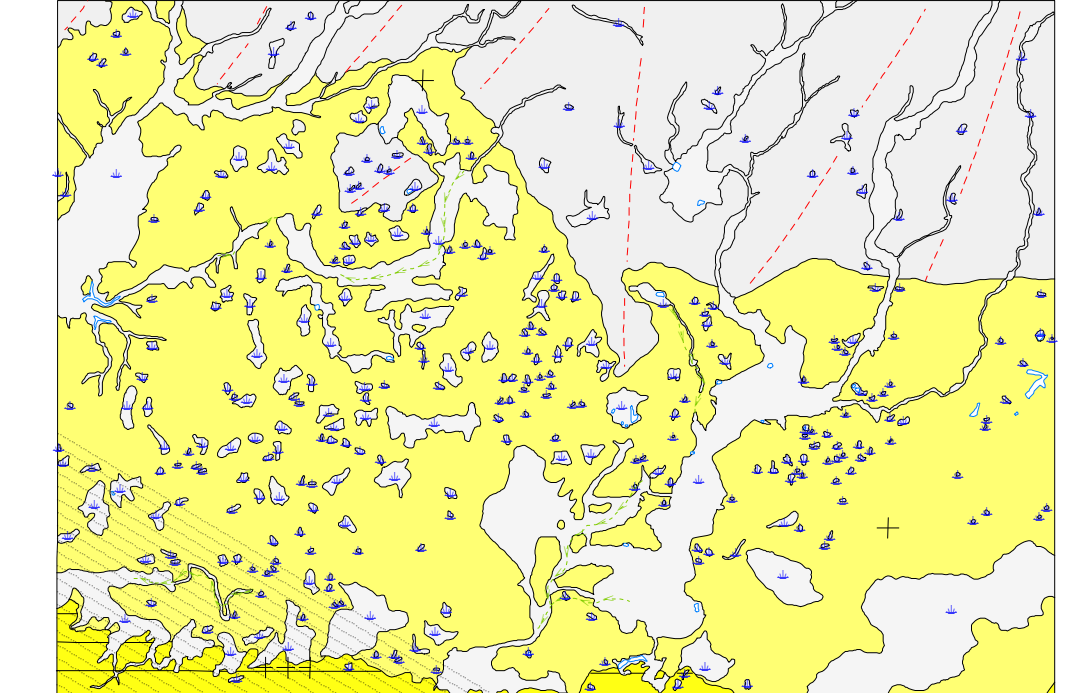
TRAMAS Y SÍMBOLOS ESPECÍFICOS PARA SECCIONES Y COLUMNAS



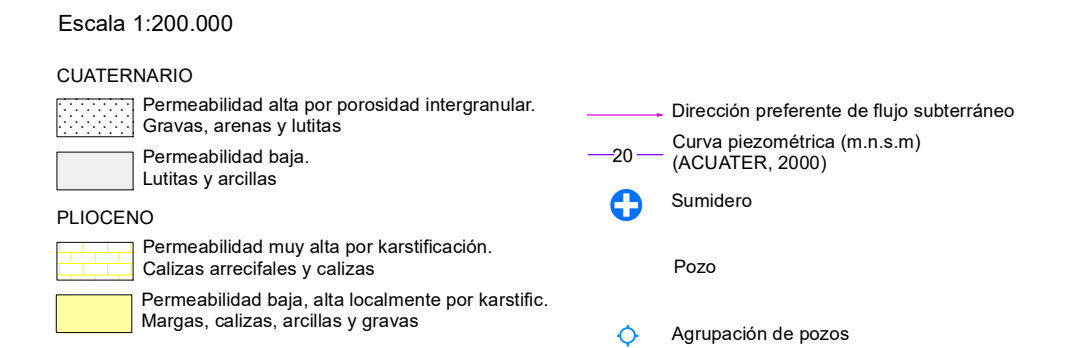
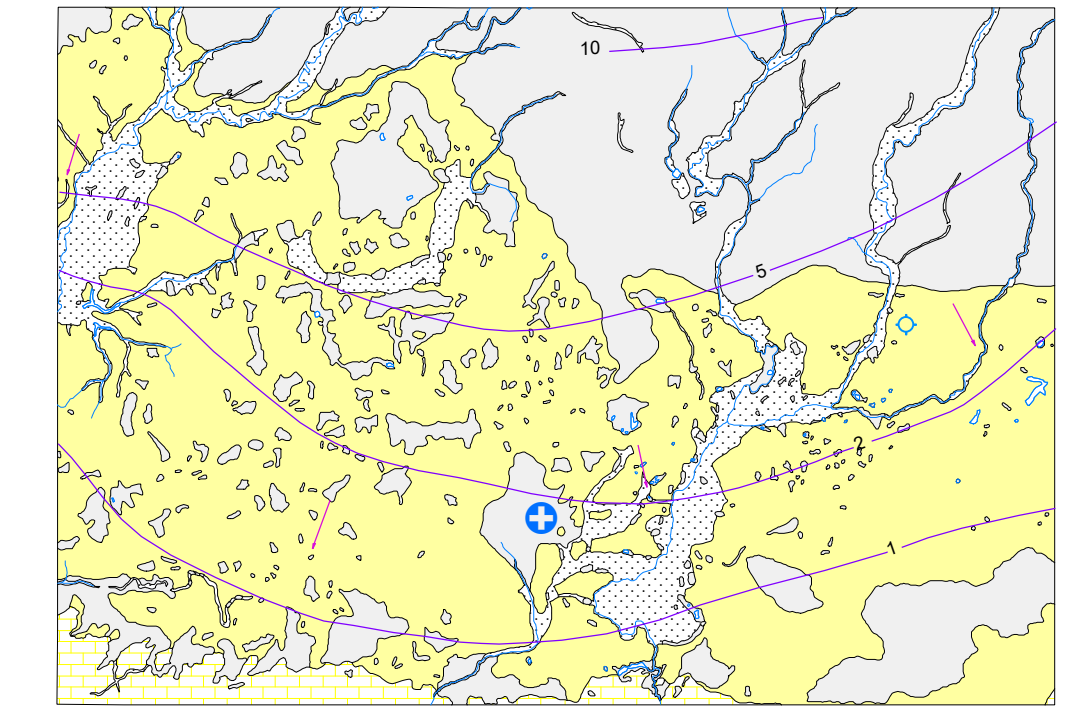
ESQUEMA REGIONAL



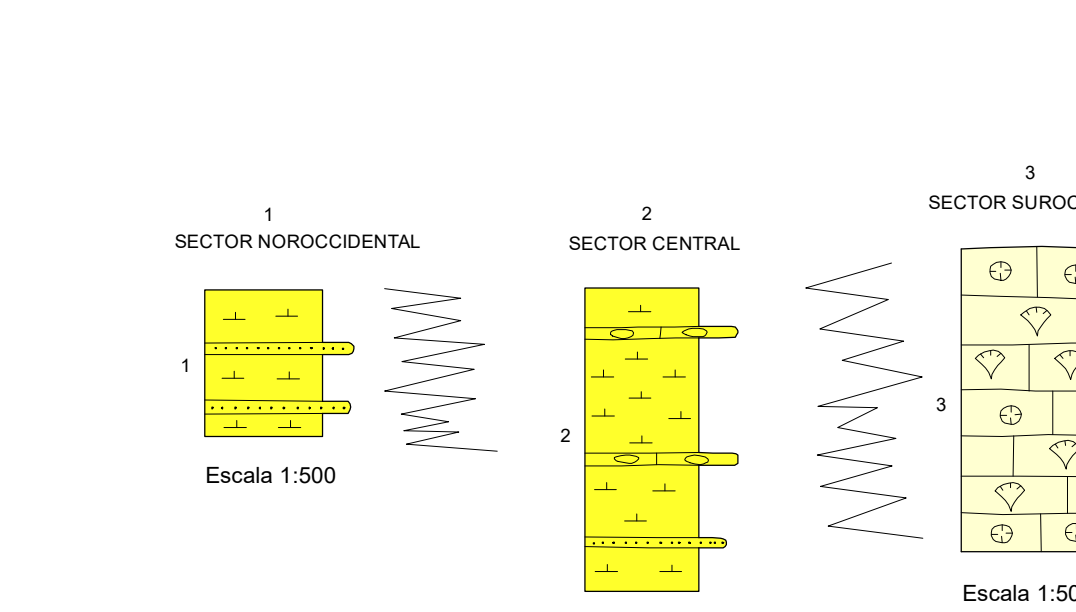
ESQUEMA MORFOESTRUCTURAL



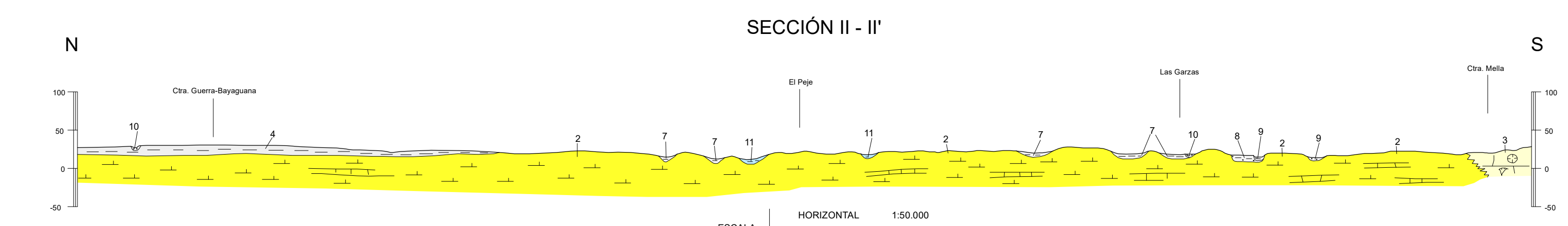
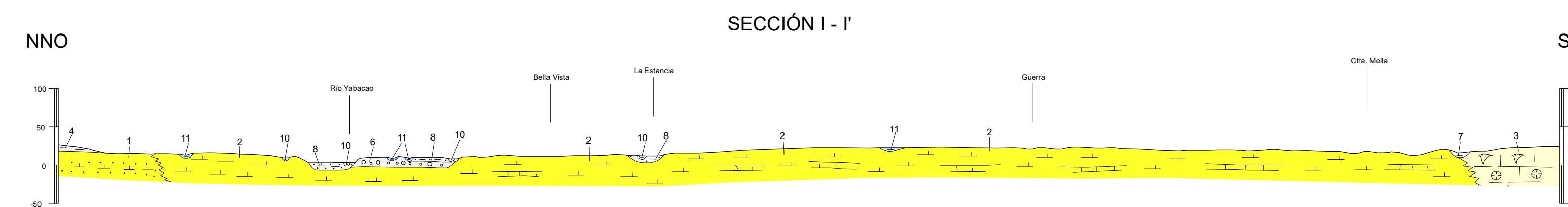
ESQUEMA HIDROGEOLÓGICO



COLUMNAS ESTRATIGRÁFICAS SINTÉTICAS EN LAS PRINCIPALES UNIDADES O ZONAS

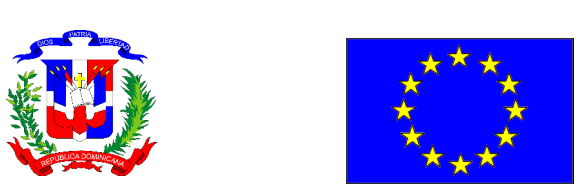
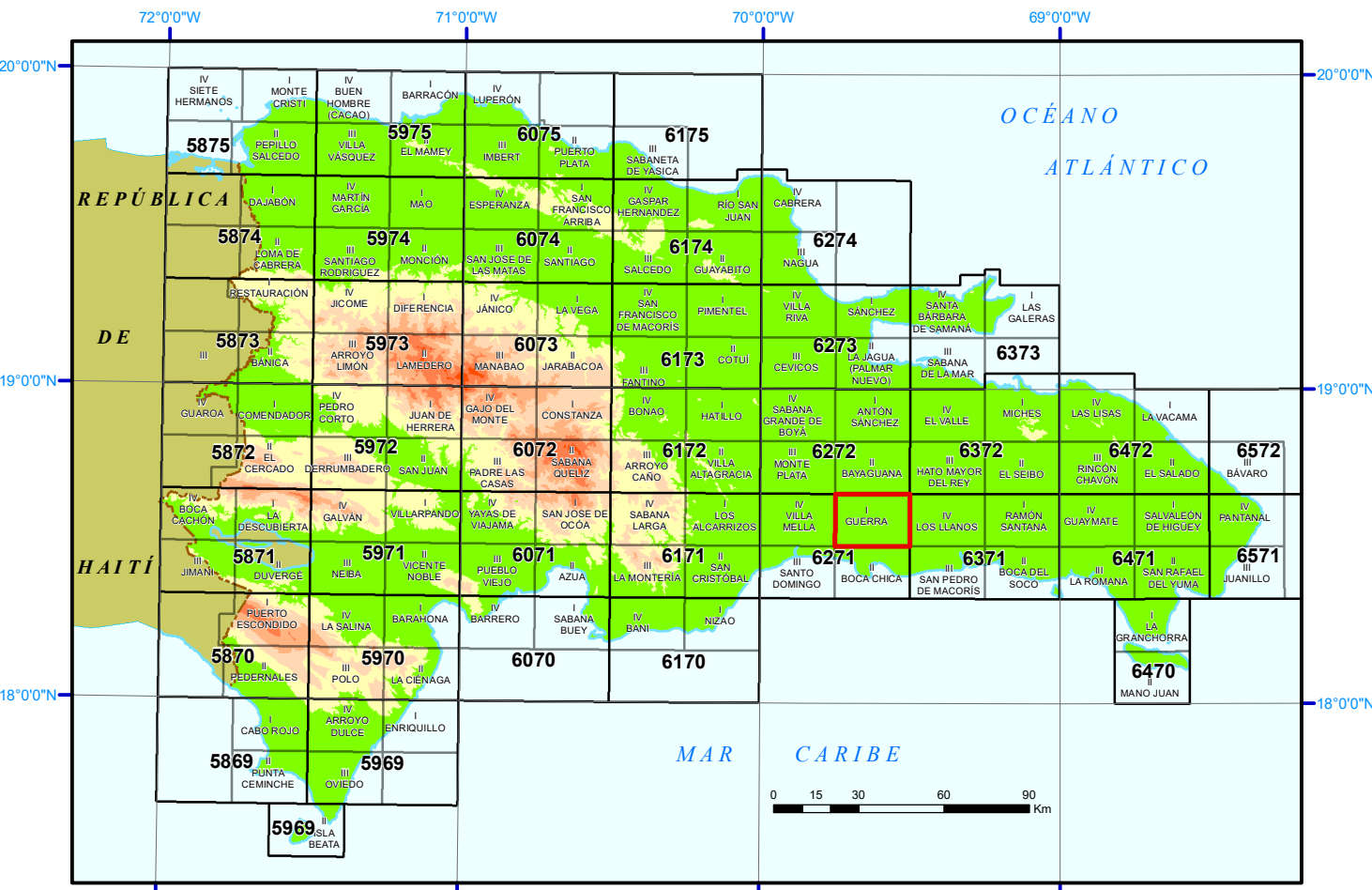


SECCIONES GEOLÓGICAS



ESCALA HORIZONTAL 1:50.000
VERICAL 1:5.000

MAPA ÍNDICE



FINANCIADO POR EL PROGRAMA SYSMIN II DE LA UNIÓN EUROPEA
AUTORIDAD CONTRATANTE: GOBIERNO DE LA REPÚBLICA DOMINICANA
ORDENADOR NACIONAL PARA LOS FONDOS EUROPEOS DE DESARROLLO