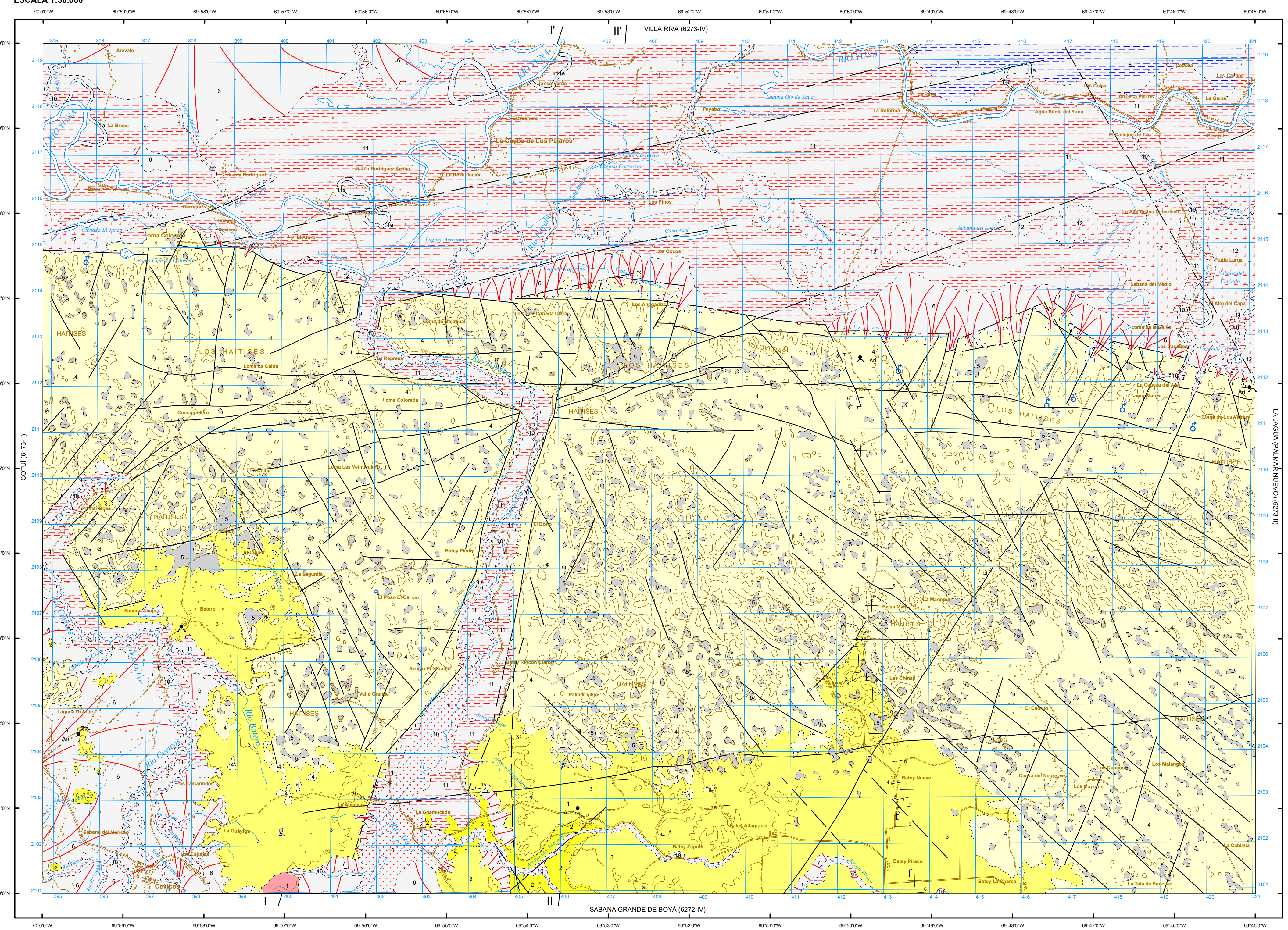


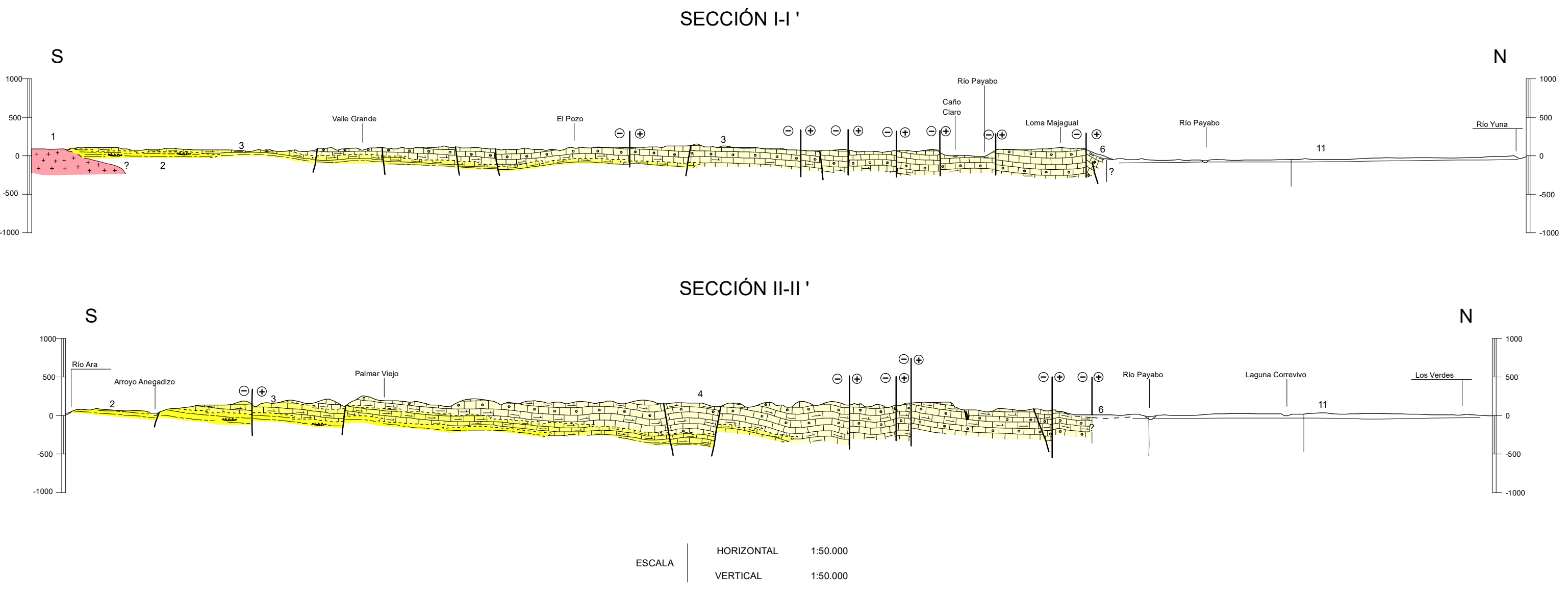
FINANCIADO POR EL PROGRAMA SYSMIN II DE LA UNIÓN EUROPEA
 AUTORIDAD CONTRATANTE: GOBIERNO DE LA REPÚBLICA DOMINICANA
 ORDENADOR NACIONAL PARA LOS FONDOS EUROPEOS DE DESARROLLO



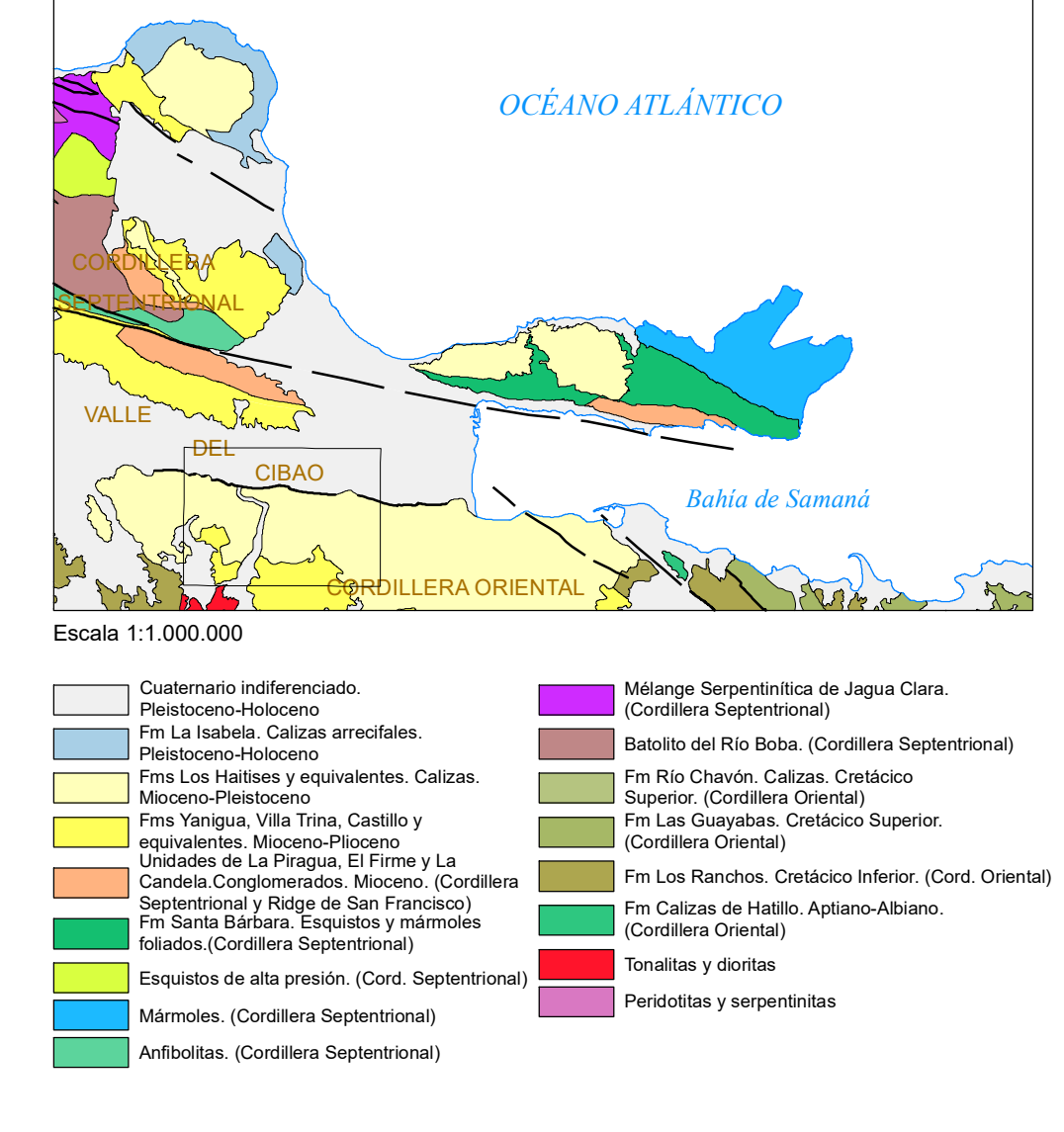
Realizado por el Consorcio IGME-BRGM-INYPSA (2007-2010)
 Autor: Manuel Abad de los Santos (INYPSA)
 Director del Proyecto: Eusebio Lopera Caballero (IGME)
 Supervisión Técnica: UTG-SYSMIN (TYPISA)

Proyección y Cuadrícula U.T.M. - Huso 19
 Escala vertical de las curvas de nivel: 100 metros
 Adaptación y base: Mapa Topográfico 1:50.000
 Bases topográficas proporcionadas por la Secretaría de Estado de Medioambiente

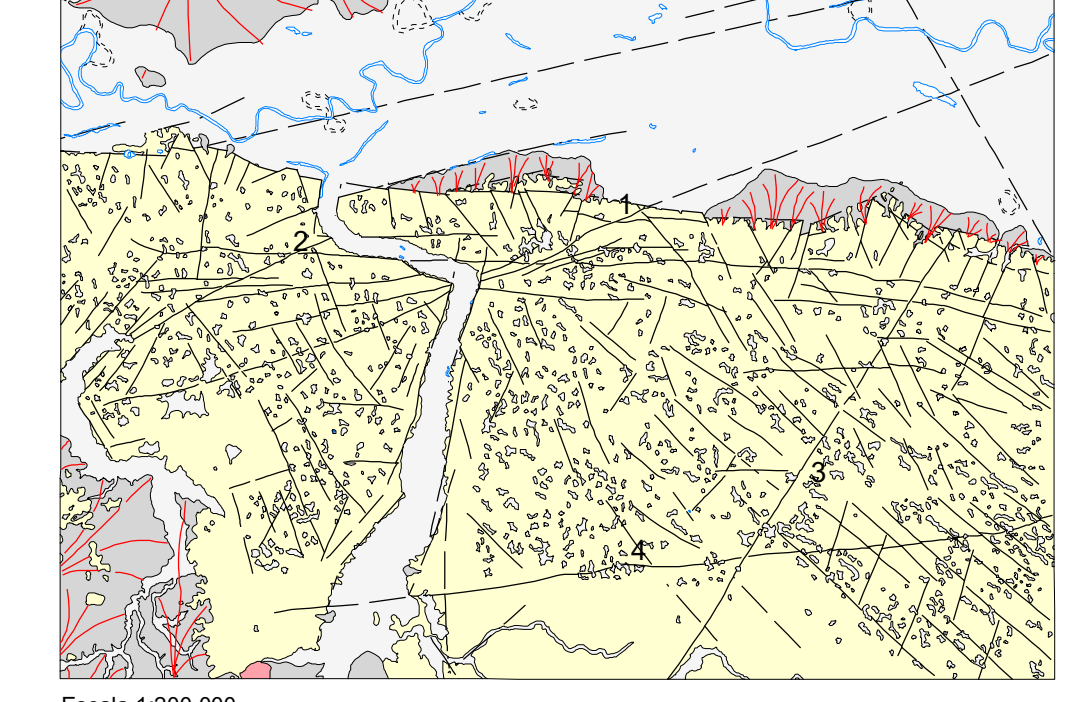
SECCIONES GEOLÓGICAS



ESQUEMA REGIONAL



ESQUEMA TECTÓNICO



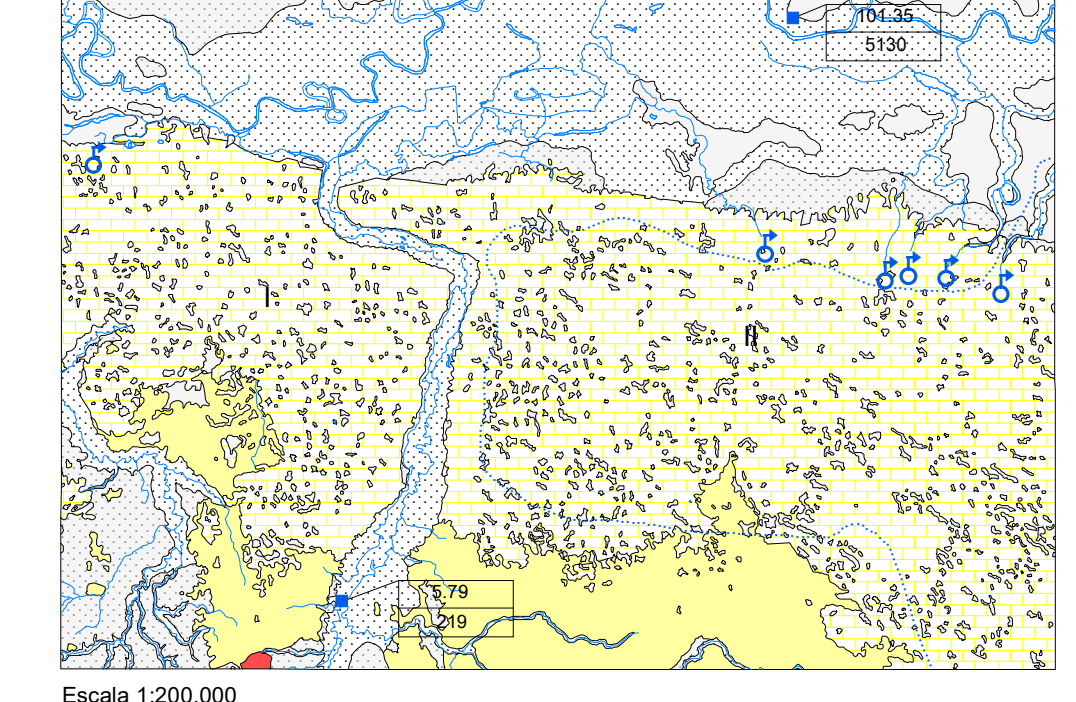
Abanicos aluviales y glaciales
 Cuaternario indiferenciado

ESTRUCTURAS PRINCIPALES

- Falla Meridional de la bahía de Samaná
- Falla del río Payabo
- Falla de la Mambra
- Falla del Cedillo

FALLAS DEDUCIDAS POR IMAGEN RADAR

ESQUEMA HIDROGEOLÓGICO



CUATERNARIO

- Permeabilidad alta por porosidad intergranular. Gravas, arenas y lutitas
- Permeabilidad media por porosidad intergranular. Lutitas, gravas y limos
- Permeabilidad baja
- Lutitas

NEÓGENO

- Permeabilidad muy alta por karstificación
- Calizas
- Permeabilidad baja. Margas y calizas

ROCAS INTRUSIVAS

- Permeabilidad baja. Rocas plutónicas

Estación de afloramiento: a, caudal (m³/s), h: superficie (m²)

Límite de cuenca hidrográfica (I: Río Yaguajay, II: Río Yaguajay)

Manantial

COLUMNAS ESTRATIGRÁFICAS EN LAS PRINCIPALES UNIDADES O ZONAS

