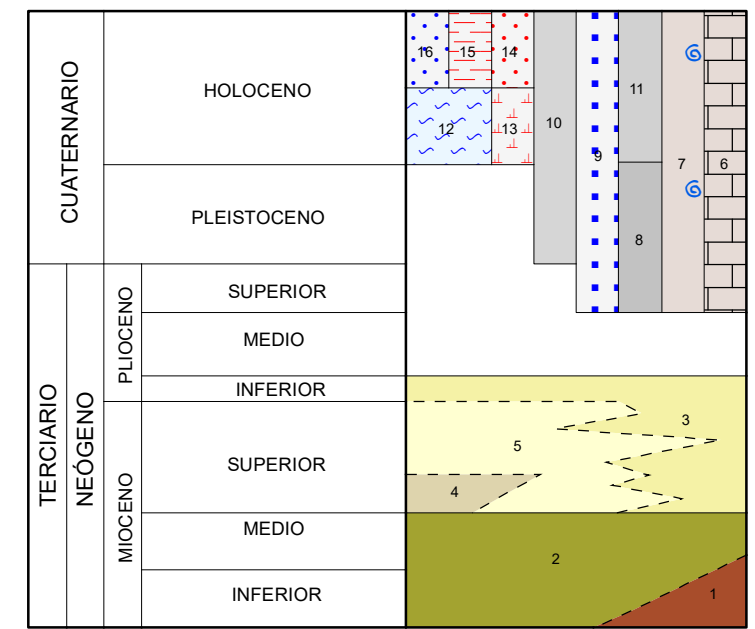
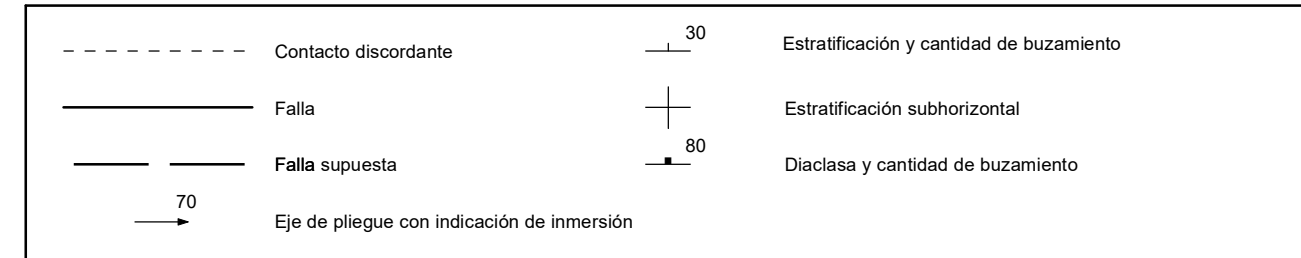


LEYENDA

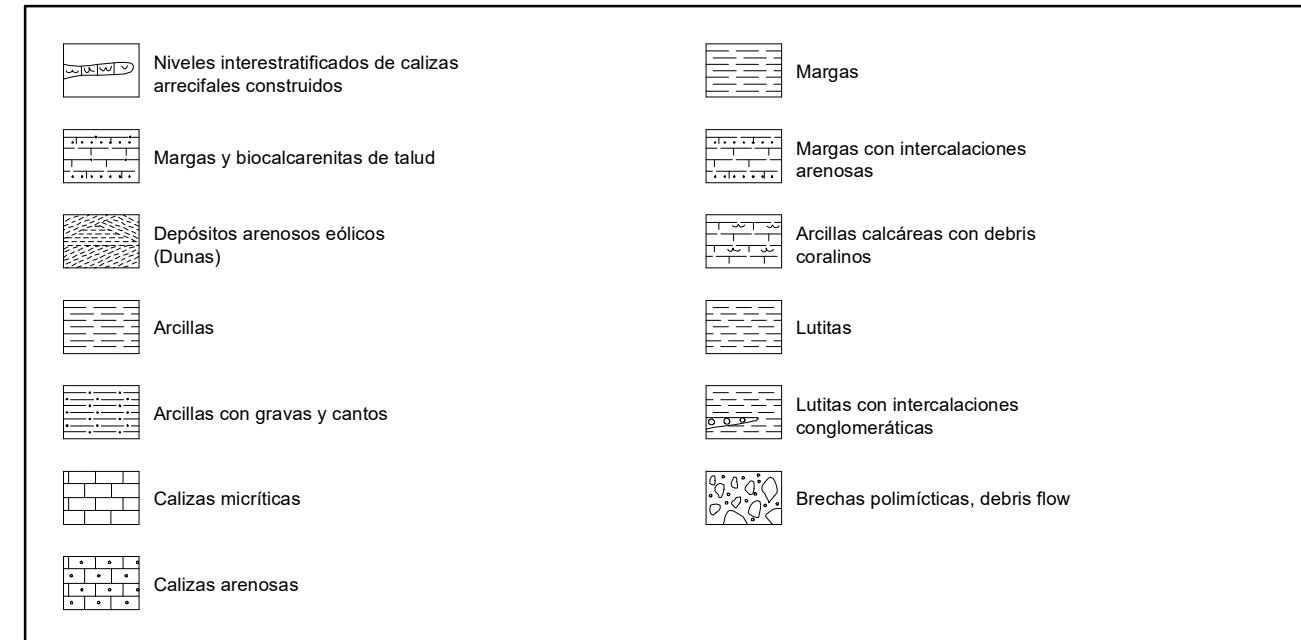


- 16 Cordón arenoso y playa actual. Playa actual: arena fina clasificada con localmente arena calcáreas litificadas con minerales negros
- 15 Lamina de inundación: limos y arcillas con arenas finas
- 14 Aluvión actuales de fondo de valle: arenas y arcillas con gravas muy subordinadas
- 13 Arcillas palustre de zona pantanosa: arcillas
- 12 Manglar: arcillas arenosas, limas y arcillas
- 11 Arcillas de descalcificación: arcillas residuales rojizas en relleno de dolinas y ovales
- 10 Arcillas residuales: arcillas arenosas con cantos polimicticos calcáreos y gravas redondas aluviales
- 9 Dunas consolidadas y parches de arenas blancas: arenas estratificadas de grano fino consolidada con cemento calcáreo con rizolitos y/o esparcimiento de arenas blancas de grano fino bien clasificadas
- 8 Arcillas expansivas, abigarradas, de aspecto laterítico con parches y diferenciaciones arenosas a conglomeráticas
- 7 Fm La Isabela: calizas coralinas brechoides amarillentas a blanquecinas en brechas de talud y margas interstratificadas
- 6 Fm La Isabela: calizas coralinas brechoides amarillentas a blanquecinas; armazón arenoso
- 5 Fm Villa Trina - Haitises: calizas micriticas de color blanquecino a crema con parches de calizas arenolitas
- 4 Fm Villa Trina: calcarenitas laminadas
- 3 Fm Villa Trina: margas laminadas, gris a negro con intercalaciones de conglomerados y clastos de políperos y margas gris con foraminíferos abundantes
- 2 Fm La Toca: silitas y lutitas expansivas gris oscuro con grita diseminada con intercalaciones de areniscas helospásticas laminadas (epiclastitas) y conglomerados brechoides polimicticos
- 1 Unidad Los Hoyos: brecha de tipo "debris flow" polimictico con bloques y cantos angulosos de andesitas, basaltos, malmoles y pelitas rojas en una matriz de grauwacas o tonacea andesítica

SÍMBOLOS GEOLÓGICOS

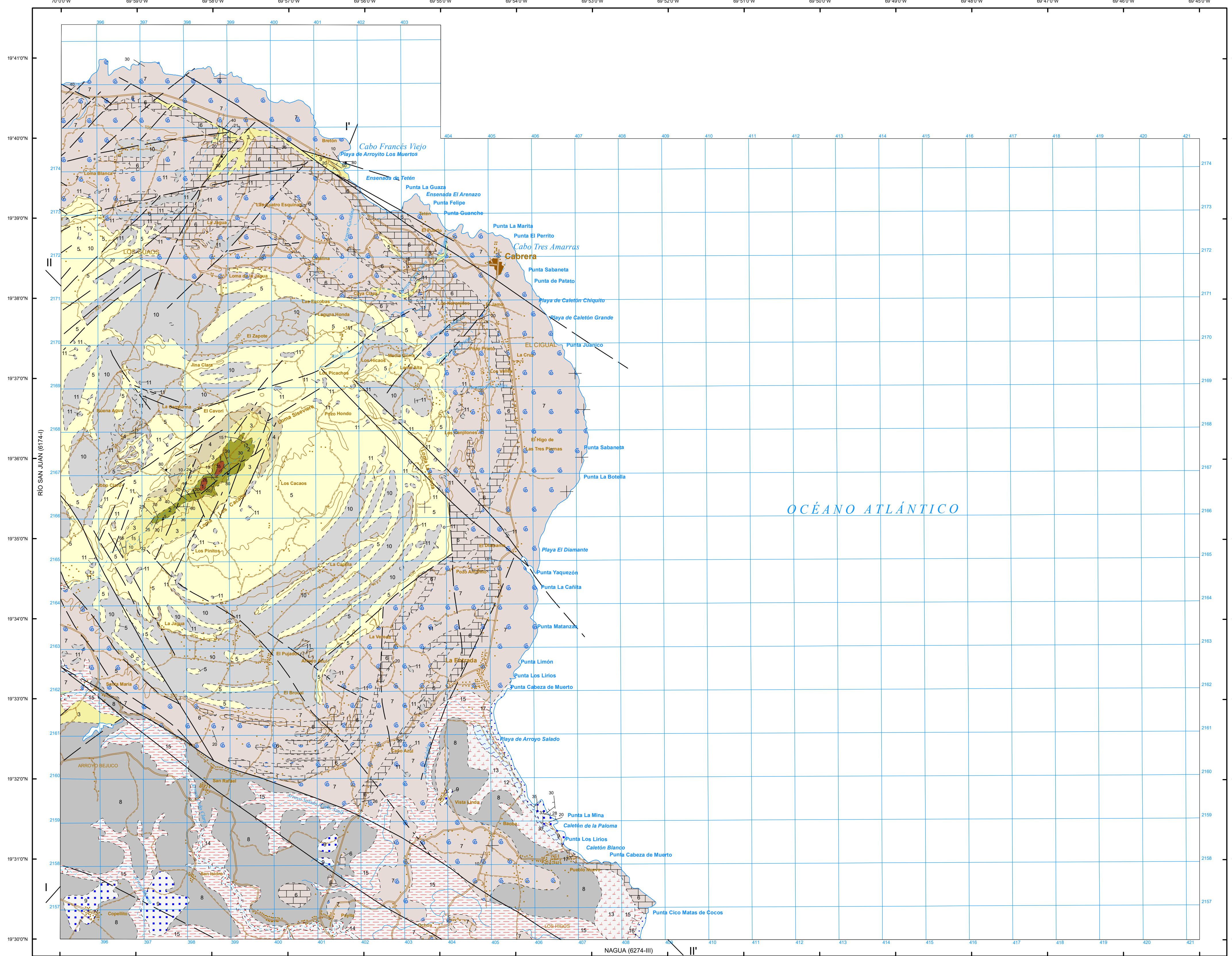


TRAMAS Y SÍMBOLOS ESPECÍFICOS PARA SECCIONES Y COLUMNAS



MAPA GEOLÓGICO DE LA REPÚBLICA DOMINICANA

ESCALA 1:50.000

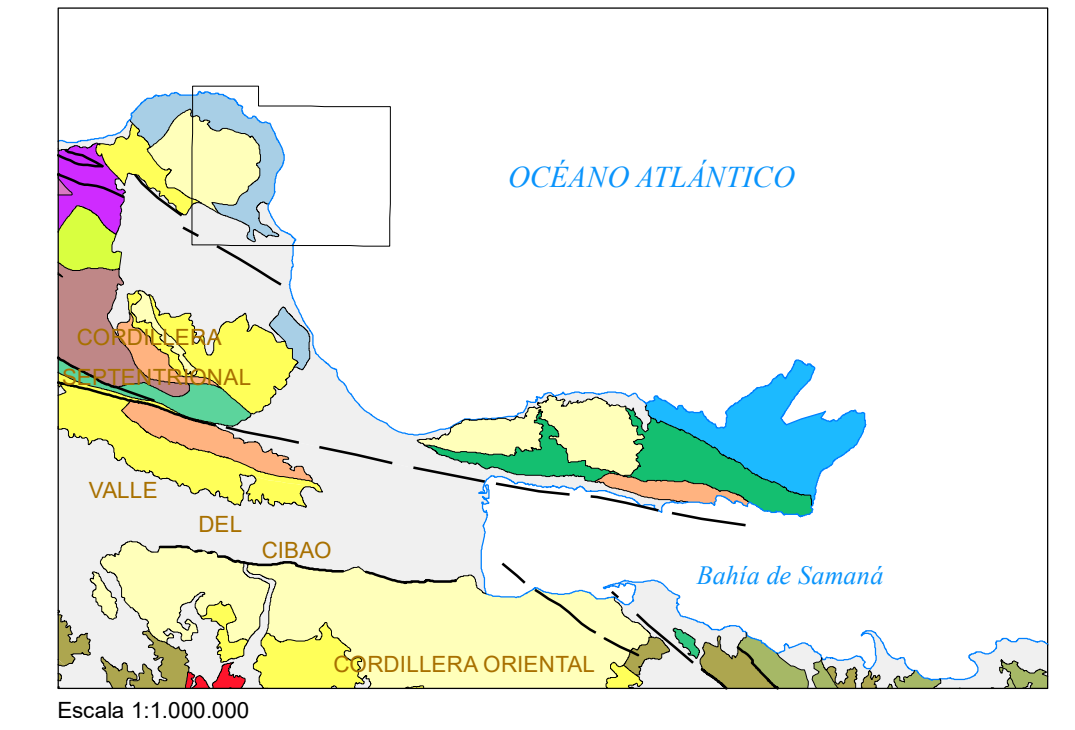


ESCALA 1:50.000

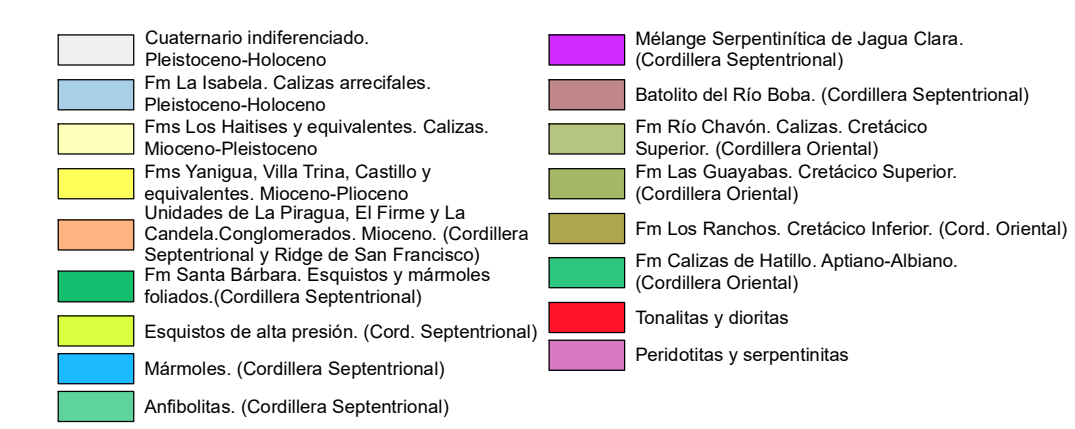
Proyección y Cuadrícula U.T.M. - huso 19
Ecuilibradas de las curvas de nivel 100 metros
Adaptación y base: Mapa Topográfico 1:50.000
Bases topográficas proporcionadas por la Secretaría de Estado de Medioambiente

Realizado por el Consorcio IGME-BRGM-INYPSA (2007-2010)
Autor: Pol Utrán (BRGM)
Director del Proyecto: Eusebio Lopez Caballero (IGME)
Supervisión Técnica: UTG-SYSMIN (TYPSA)

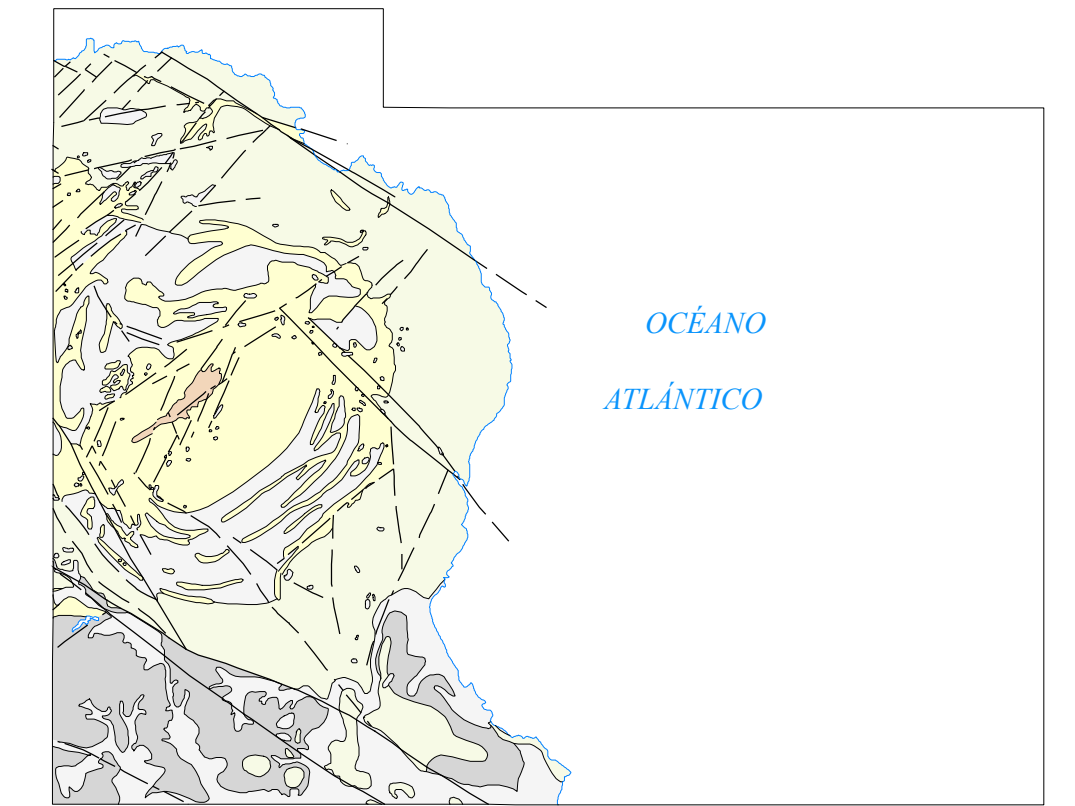
ESQUEMA REGIONAL



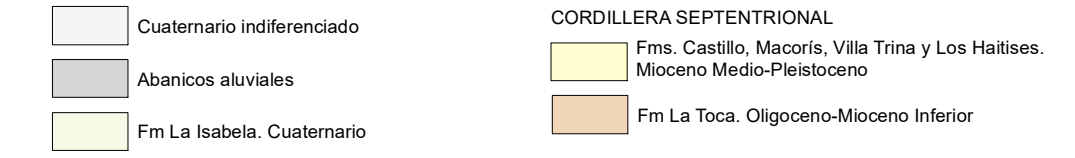
Escala 1:1.000.000



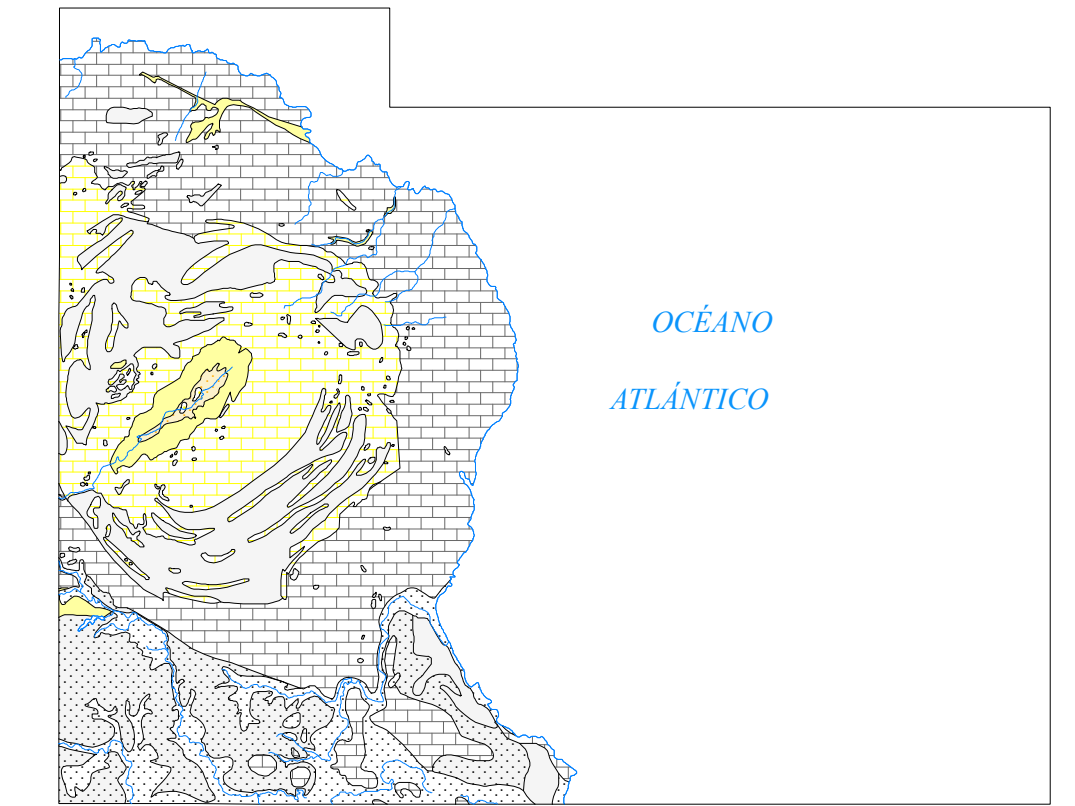
ESQUEMA TECTÓNICO



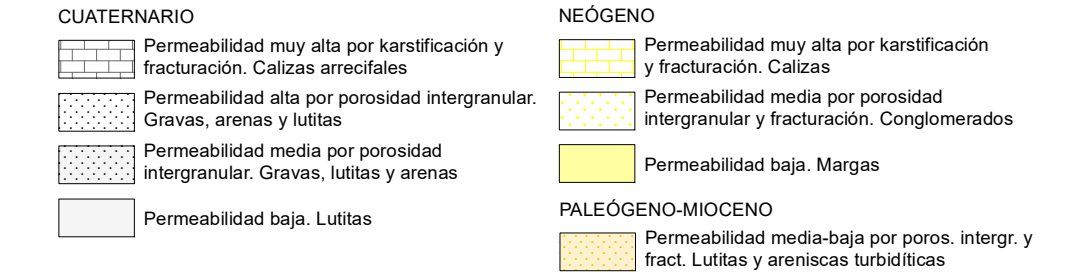
Escala 1:200.000



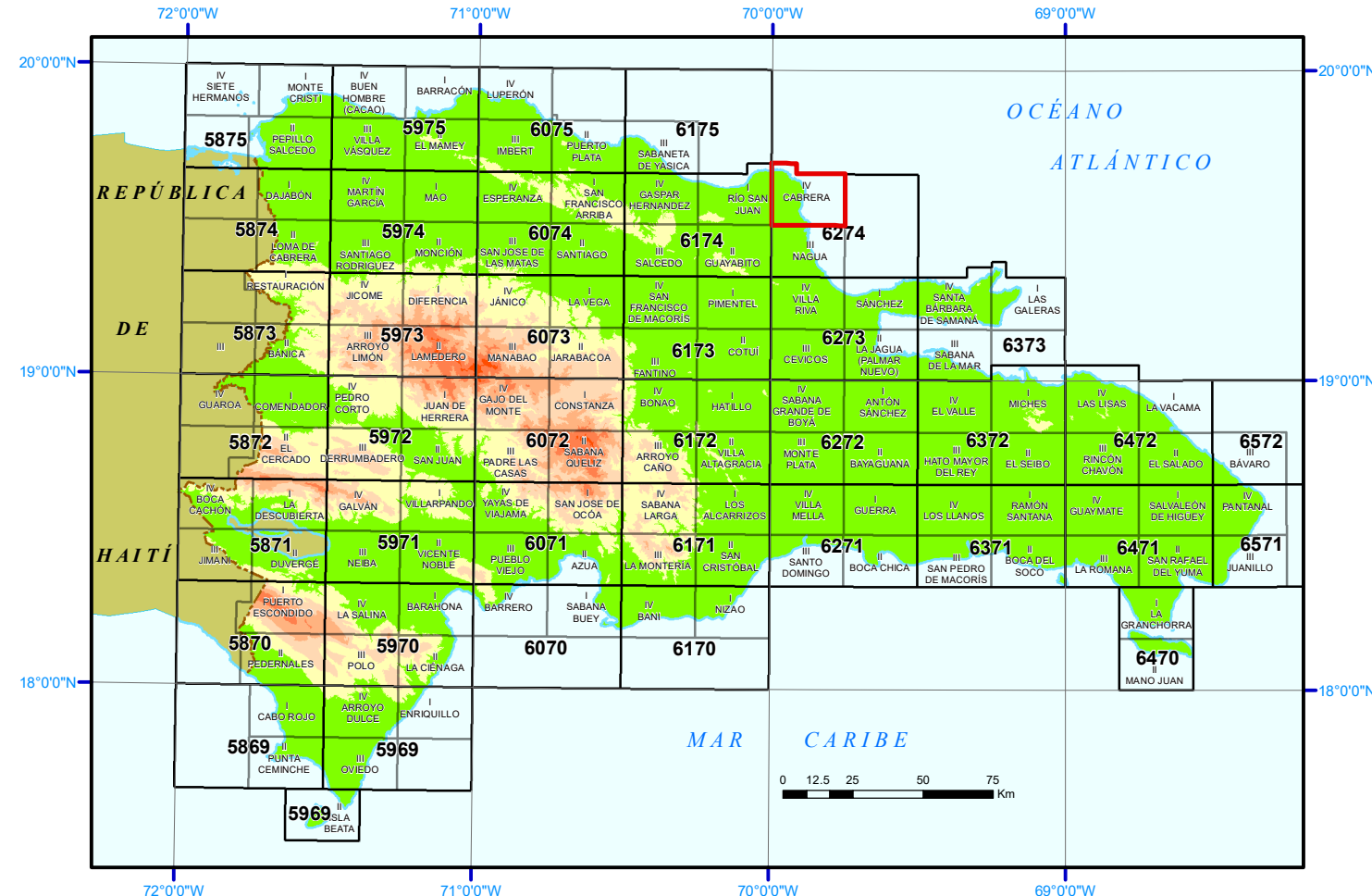
ESQUEMA HIDROGEOLÓGICO



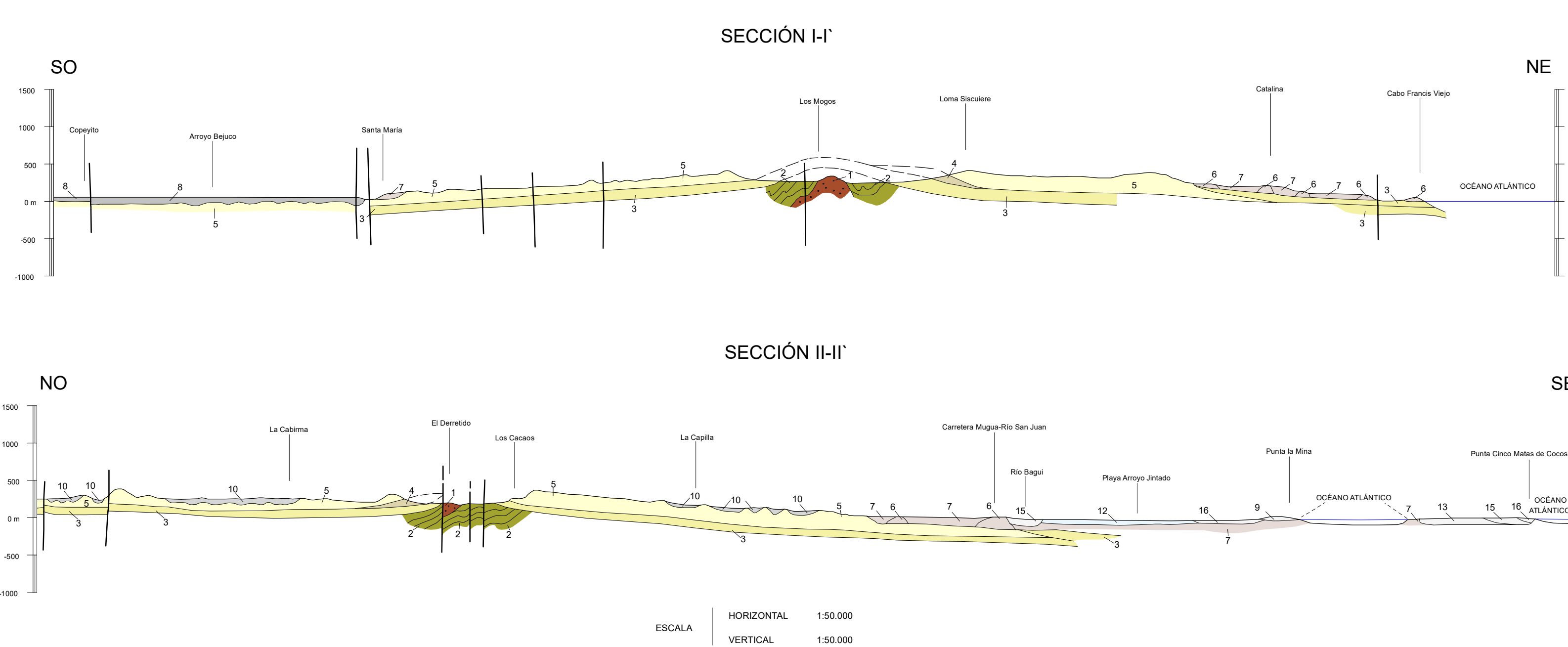
Escala 1:200.000



MAPA ÍNDICE



SECCIONES GEOLÓGICAS



COLUMNAS ESTRATIGRÁFICAS SINTÉTICAS EN LAS PRINCIPALES UNIDADES O ZONAS

