

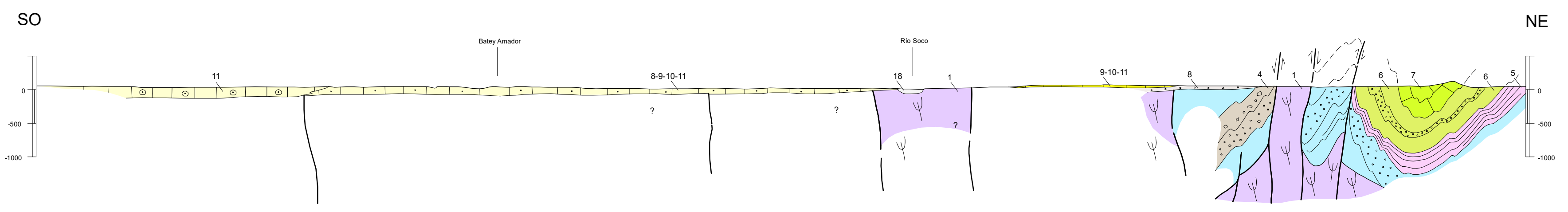
ESCALA 1:50.000

Realizado por el Consorcio IGME-BRGM-INYPSA (2007-2010)
Autor: Eric Lasseur (BRGM)
Jacques Mortheil (BRGM)
Director del Proyecto: Eusebio Lopera Caballero (IGME)
Supervisión Técnica: UTG-SYSMIN (TYPSA)

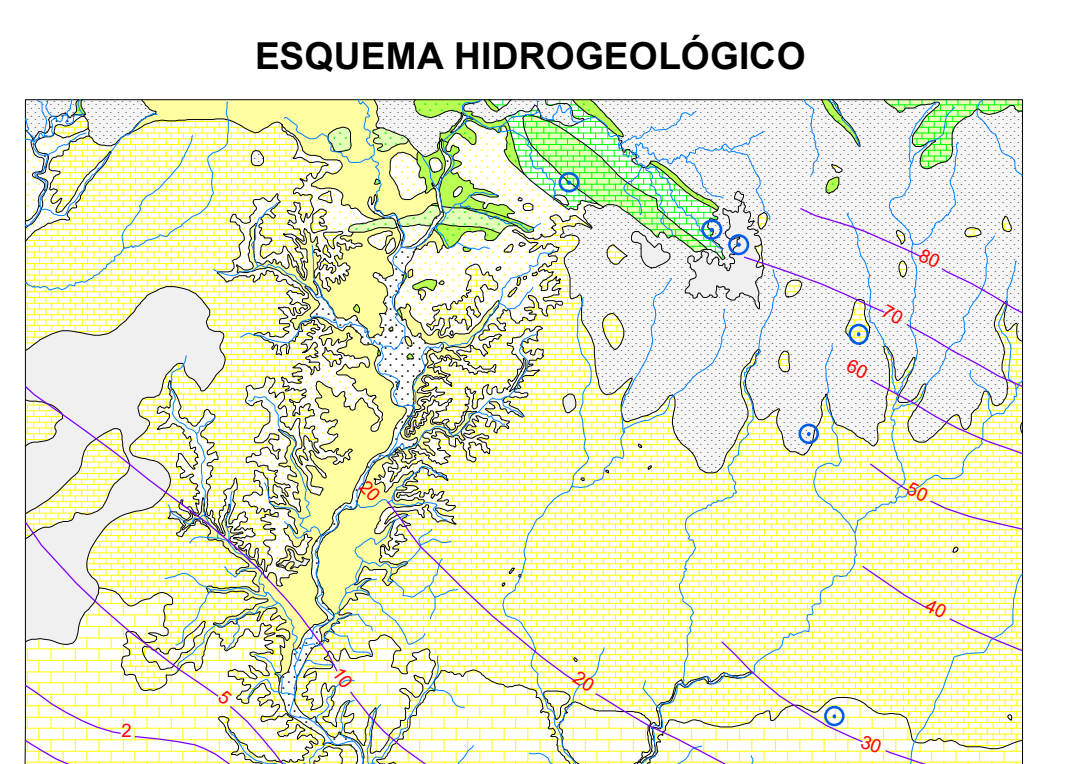
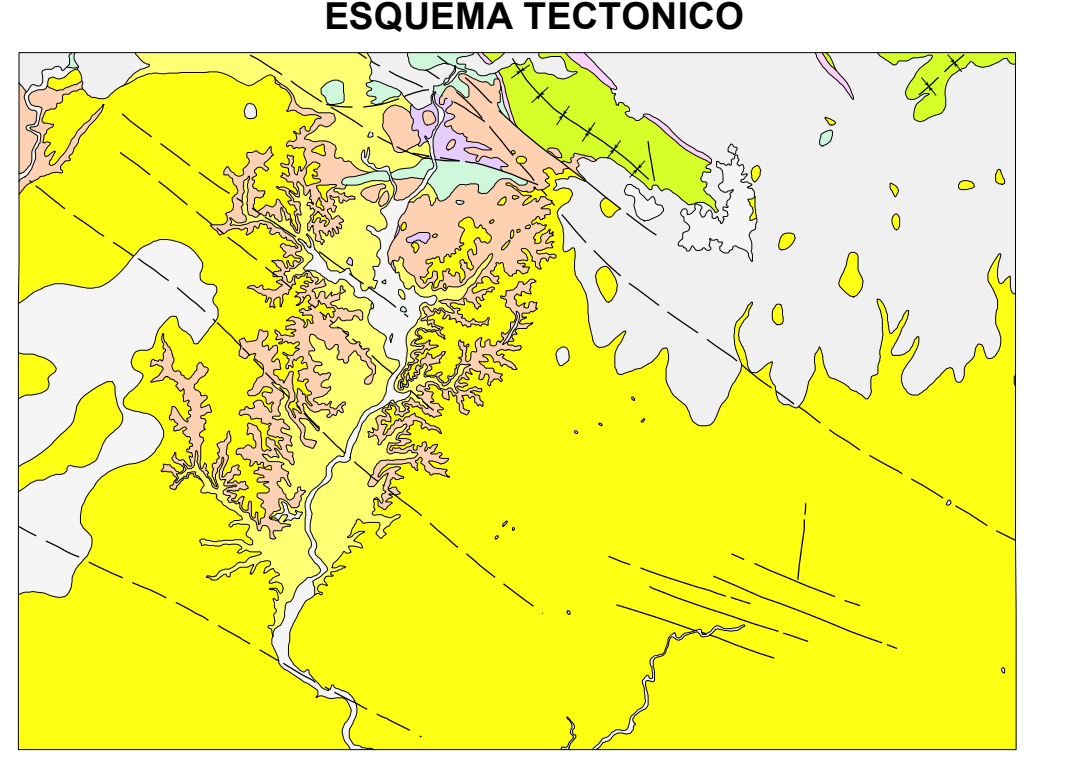
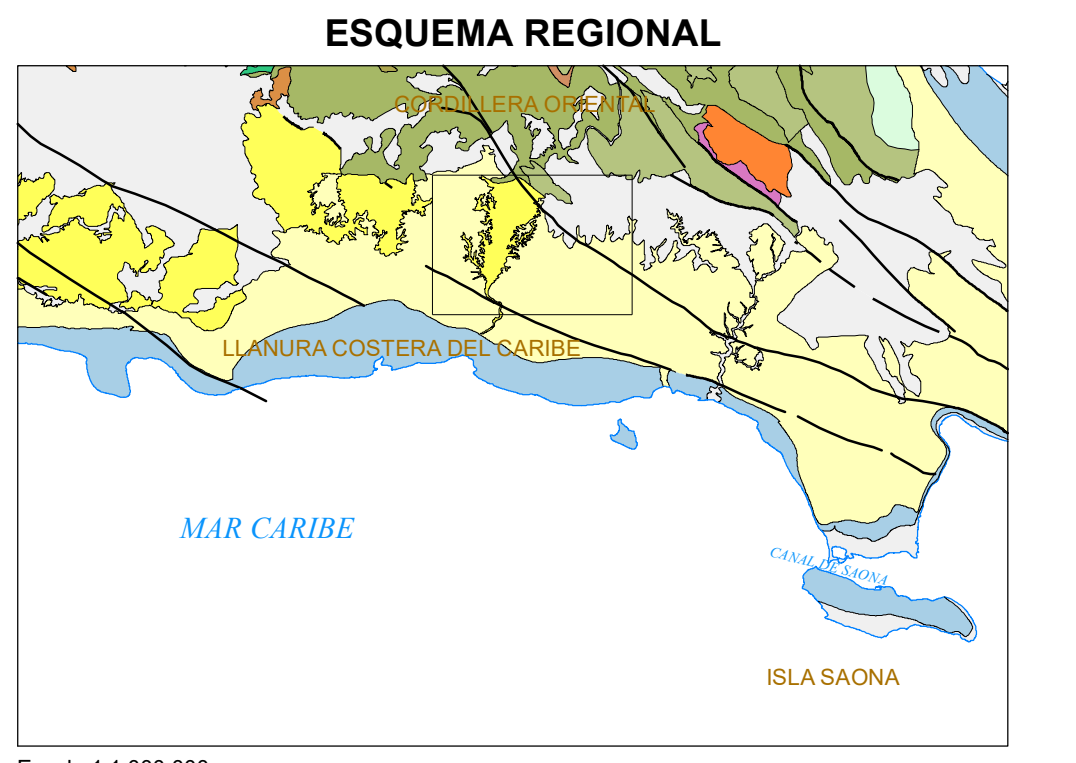
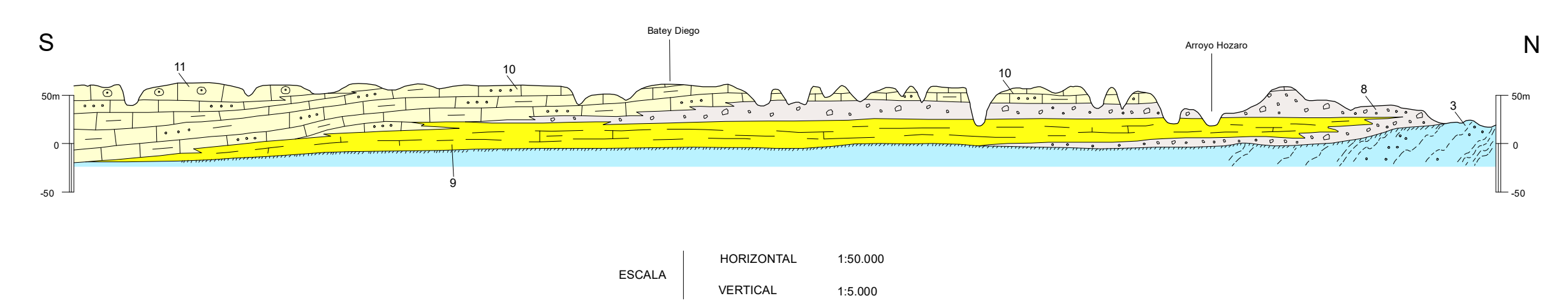
Proyección y Cuadrícula U.T.M. - huso 19
Escala vertical de las curvas de nivel: 100 metros
Adaptación y base: Mapa Topográfico 1:50.000
Bases topográficas proporcionadas por la Secretaría de Estado de Medioambiente

SECCIONES GEOLÓGICAS

SECCIÓN I - I'



SECCIÓN II - II'



LEYENDA

ERA	PERIODO	EDAD	UNIDAD
CUATERNARIO	CUATERNARIO	HOLOCENO	18 Fondo de valle. Cantos, gravas, arenas y limos
			17 Llanura de inundación y terrazas. Cantos, gravas, arenas y limos
TERCIARIO	NEÓGENO	PLEISTOCENO	16 Superficie ferruginizada. Brechas y arcillas lateriformas
			15 Fondo de dolina. Arcillas rojas de decalcificación
CRETÁCICO	SUPERIOR	CAMPANIANO	14 Abanicos o derrubios de caliza con matriz de caliche
			13 Arcillas rojas y limos
			12 Abanicos aluviales, coluvión y glacis. Cantos, gravas, arenas y limos
			11 Fm Los Haitises. Calizas arenofélicas
			10 Fm Los Haitises. Calizas bioclásticas y calizas margosas
			9 Fm Yanigua. Margas y calizas margosas
			8 Conglomerados de Ramón Santana. Conglomerados, areniscas, arcillas y limos
			7 Fm Río Chavón. Sucesión rítmica de calcarenitas, biomicritas, siltsas y lutitas carbonatadas
			6 Fm Río Chavón. Mb Las Auyamas. Alternancia de capas finas de areniscas carbonatadas, pelitas laminadas y micritas
			5 Fm de Arroyo La Yabana. Siltsas laminadas en capas finas
4 Fm Las Guayabas. Mb Hato Mayor. Brechas y conglomerados poligénicos, areniscas gruesas			
3 Fm Las Guayabas. Areniscas, gravacvas y lutitas en capas delgadas plano-paralelas			

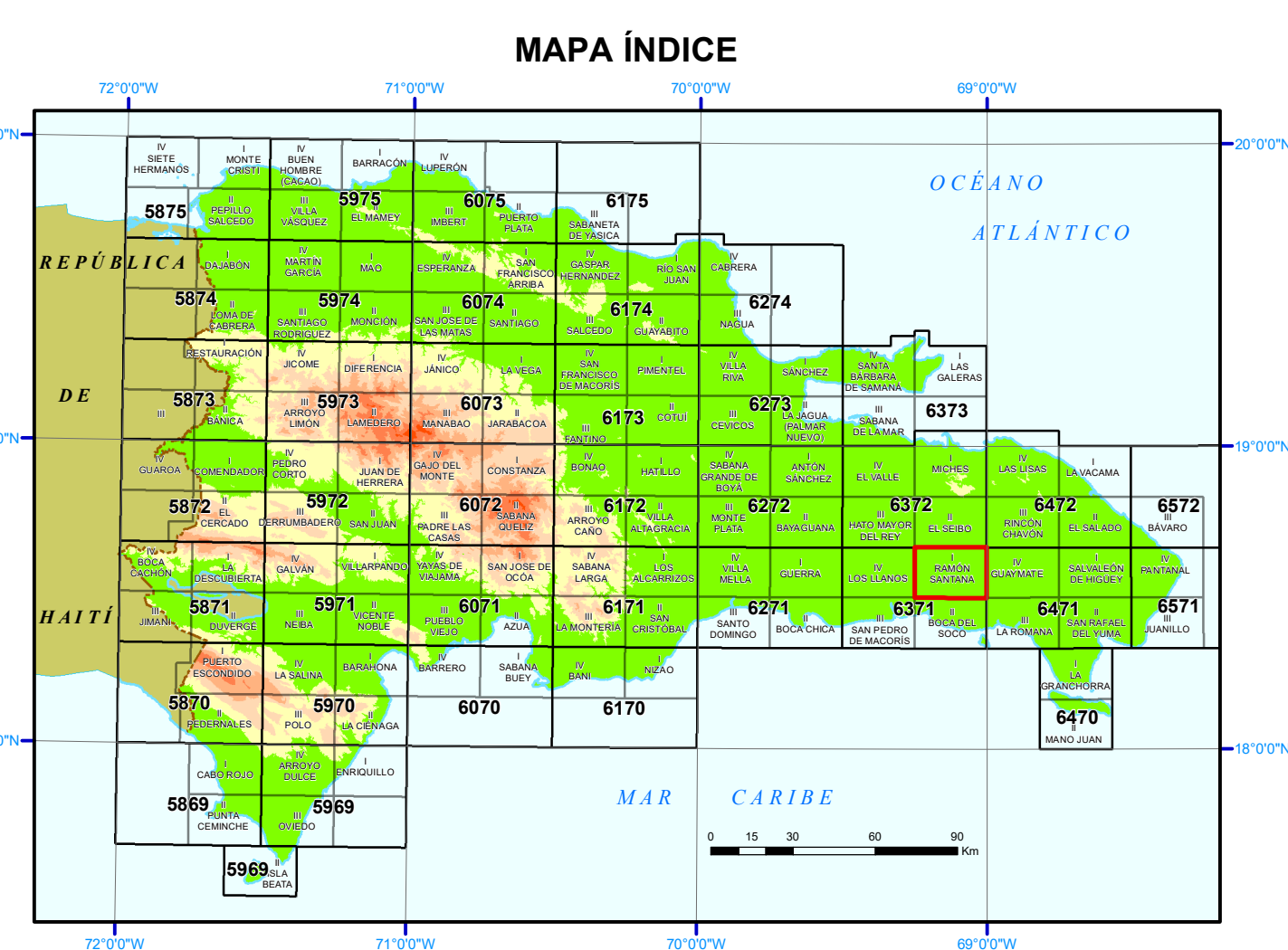
2 Gabros
1 Rocas ultrabásicas y serpentinitas

SÍMBOLOS GEOLÓGICOS

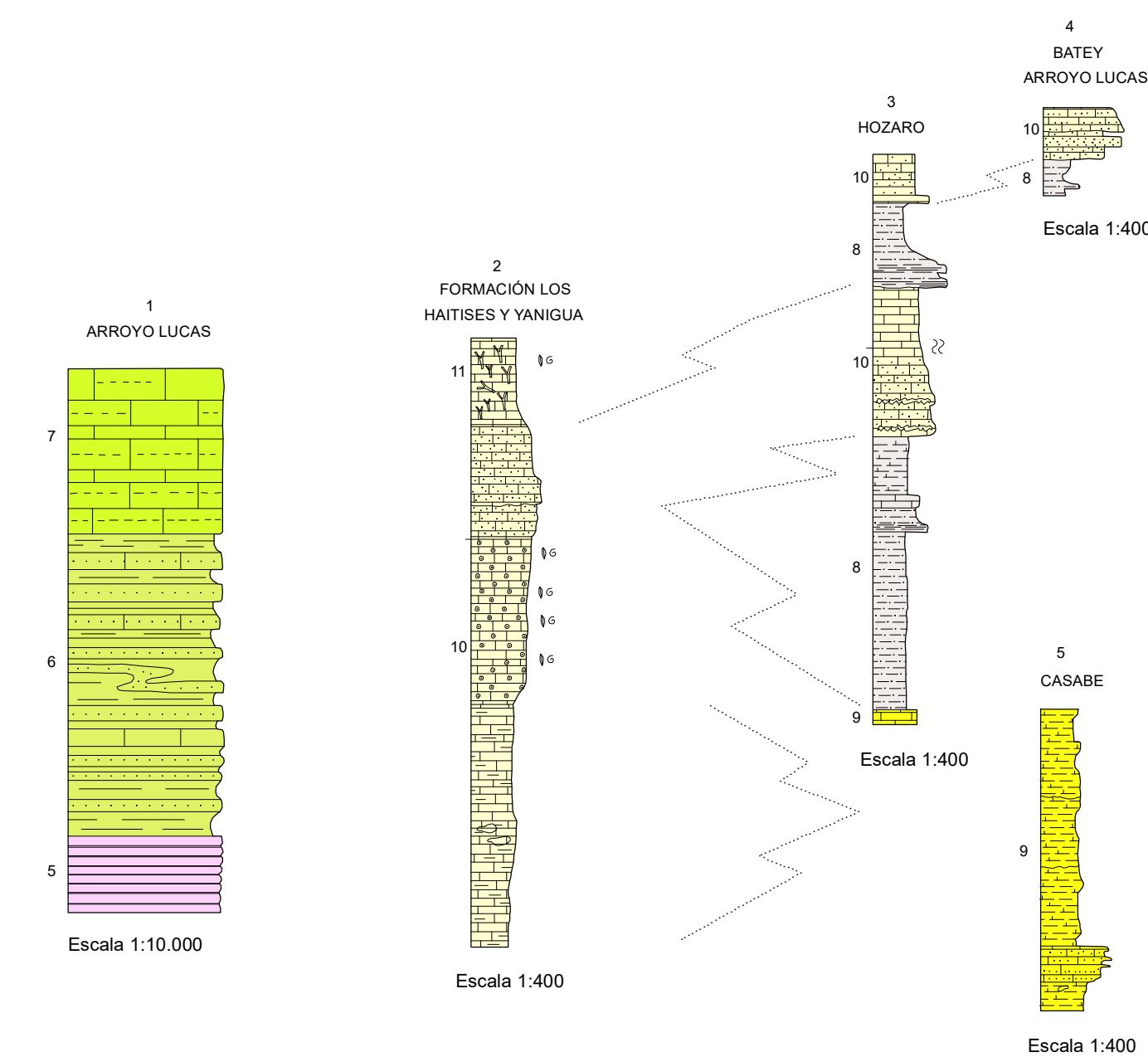
----- Contacto concordante	↑ Fósiles
- - - - - Contacto discordante	~ Cantera activa o intermitente
----- Contacto intrusivo	∨ Cantera inactiva
----- Falla	Nº de orden
----- Falla sujeta o cubierta	Am. Índice y yacimientos minerales
----- Sincinal	12
----- Sincinal sujeto o cubierto	Am.
----- Estratificación y cantidad de buzamiento	Cur. Códex
----- Estratificación invertida y cantidad de buzamiento	Nº. Símbolo de litol
----- Estratificación subhorizontal	Am. Armas de maclaqueo
----- Esquistosidad y cantidad de buzamiento	
----- Eje de pliegues y cantidad de buzamiento	

TRAMAS Y SÍMBOLOS ESPECÍFICOS PARA SECCIONES Y COLUMNAS

Calizas indiferenciadas	Alternancia de areniscas y silts-pelitas
Calizas arenofélicas	Areniscas
Calizas arcillosas y calizas bioclásticas	Conglomerados y brechas
Margas y calizas margosas	Pendolitas y serpentinitas
Calizas arenosas y bioclásticas	SÓLO EN SECCIONES
Siltsas laminadas	Falla



COLUMNAS ESTRATIGRÁFICAS SINTÉTICAS EN LAS PRINCIPALES UNIDADES O ZONAS



COLUMNAS SINTÉTICAS	COORDENADAS
1. Arroyo Lucas	481.500 2.051.500
2. Fm Los Haitises y Yanigua	481.504 2.049.781
3. Hozaro	486.032 2.058.065
4. Batey Arroyo Lucas	487.648 2.060.189
5. Casabe	482.479 2.059.651



FINANCIADO POR EL PROGRAMA SYSMIN II DE LA UNIÓN EUROPEA
AUTORIDAD CONTRATANTE: GOBIERNO DE LA REPÚBLICA DOMINICANA
ORDENADOR NACIONAL PARA LOS FONDOS EUROPEOS DE DESARROLLO