

Escala 1:50.000

Realizado por el Consorcio IGME-BRGM-INYPSA (2002-2004)
Autor: Jesús García Sierra (INYPSA)
Director del Proyecto: Eusebio Lopera Caballero (IGME)
Supervisión Técnica: UTG-SYSMIN (AURENSA)

LEYENDA

CUATERNARIO	HOLOCENO Q ₁	18, 19, 20
TERCIARIO	PLEISTOCENO Q ₂	17
	PLIOCENO N ₁	16
EÓCENO P ₁	14	13, 14
	13	13
SUPERIOR	CONIACIANO K ₁	12
	10	10
TURONIANO K ₁	8	8
	7	7
CENOMANIANO K ₁	9	9
	6	6
INFERIOR	ALBANO K ₁	5
	4	4
NEOCOMANOK	3	3
	2	2

- 21 Alteración argílica
- 20 Aluvial-cócolival. Limos, arenas y gravas
- 19 Fondo de valle. Cantos, arenas y gravas
- 18 Terraza. Gravas, arenas y limos
- 17 Colaván. Limos, arenas y cantos
- 16 Oclás. Lutitas con cantos y arenas
- 15 Calizas margosas con corales y lutitas rojas o verdes moteadas
- 14 Fm de Cevecos. Calizas margosas con corales y lutitas rojas o verdes moteadas
- 13 Fm Don Juan. Conglomerado rojizo con cantos dominantes de caliza
- 12 Calizas bioclásticas
- 11 Margas y depósitos calcícos de areniscas con cantos
- 10 Areniscas y conglomerados en capas gruesas masivas
- 9 Coladas de andesita con fenocristales de plagioclasa
- 8 Conglomerados de rocas volcánicas
- 7 Capas delgadas de areniscas granodasificadas laminadas, alternando con lutitas silíceas y calizas
- 6 Fm. Las Guayabas. Tobas de grano grueso y brechas
- 5 Fm de Hatillo. Calizas masivas con corales y calcarenitas con sílex
- 4 Fm de Los Ranchos. Brechas estratificadas de rocas volcánicas básicas y calizas y basaltos estratificados
- 3 Fm de Los Ranchos. Basaltos sin estratificación y aglomerados
- 2 Fm de Los Ranchos. Tobas
- 1 Fm de Los Ranchos. Rolitas estratificadas

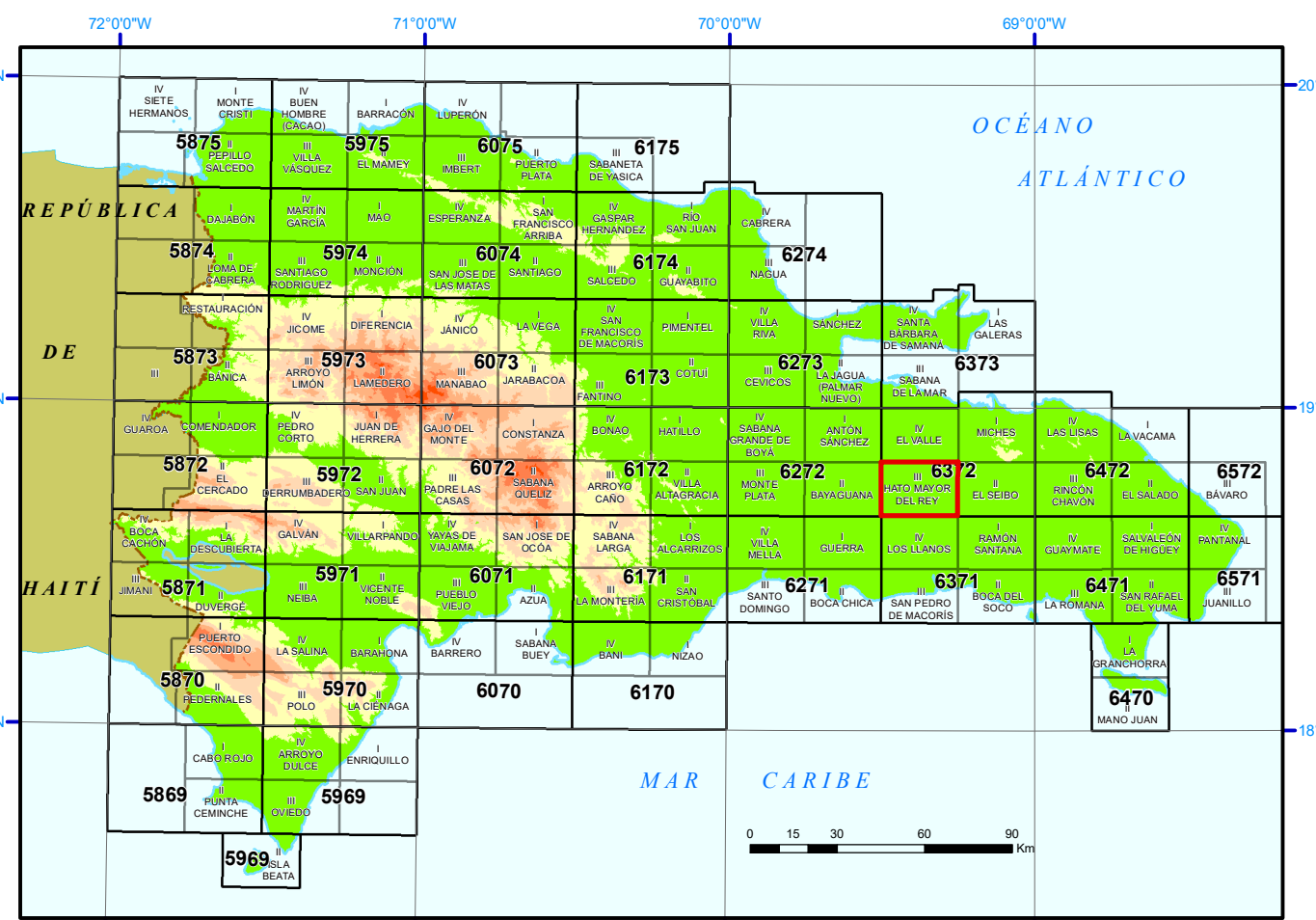
SÍMBOLOS GEOLÓGICOS

-----	Contacto concordante	→	Dirección y cantidad de buzamiento
-----	Contacto concordante supuesto	+	Estratificación subhorizontal
-----	Contacto discordante	+	Estratificación invertida
-----	Trazo de capa	+	Estratificación invertida
-----	Falla	+	Equisquiosidad
-----	Falla supuesta o cubierta	+	Lineación marcada por charnitas de pliegues
-----	Falla con indicación de labio hundido superior	○	Pozo
-----	Falla con indicación de labio hundido superior	○	Nº de orden
-----	Falla inversa o cabalgamiento	○	Indicio y yacimientos minerales
-----	Falla inversa o cabalgamiento supuesto	○	Am. Subercia
-----	Falla en dirección	○	Am. Áreas de maqueajo
-----	Anticinal	○	
-----	Anticinal supuesto	○	
-----	Sinclinal	○	
-----	Sinclinal supuesto	○	
-----	Anticinal con sentido de inmersión	○	
-----	Sinclinal con sentido de inmersión	○	

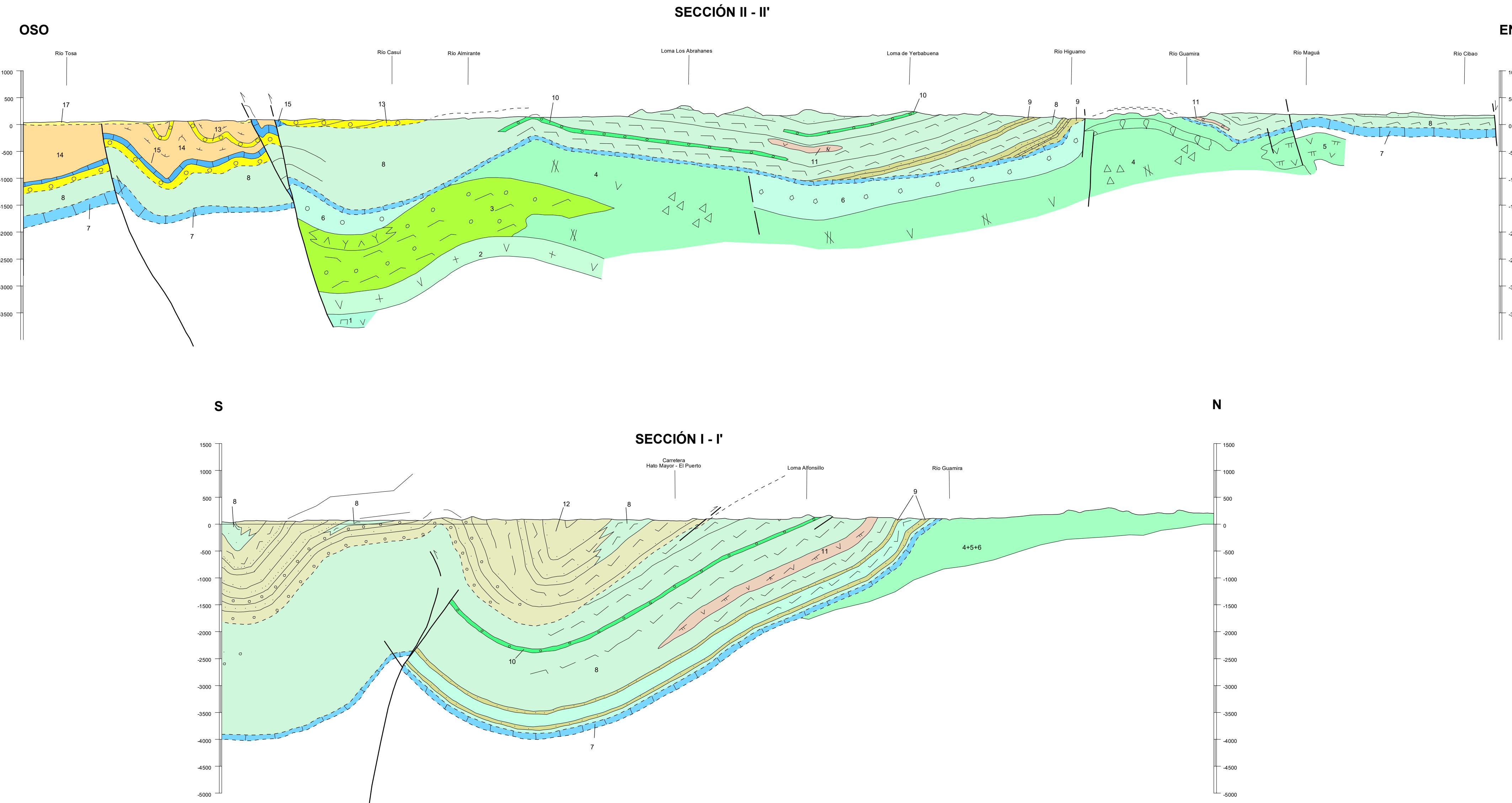
TRAMAS Y SÍMBOLOS ESPECÍFICOS PARA SECCIONES Y COLUMNAS

+	Riolita	○	Coladas de brechas
+	Pírfido dacítico	○	Conglomerado
+	Andesita	○	Arenisca
+	a) Basalto masivo / b) basalto aglomerado	○	Arenisca calcárea
+	Toba piroclástica	○	Arenisca con cantos de conglomerados flotantes y estratificación caótica
+	Brecha tobolosa	○	a) Caliza / b) caliza arenolita / c) calcarenita
+	Arenisca tobolosa	○	Marga y lutita
+	Brecha volcánica	○	

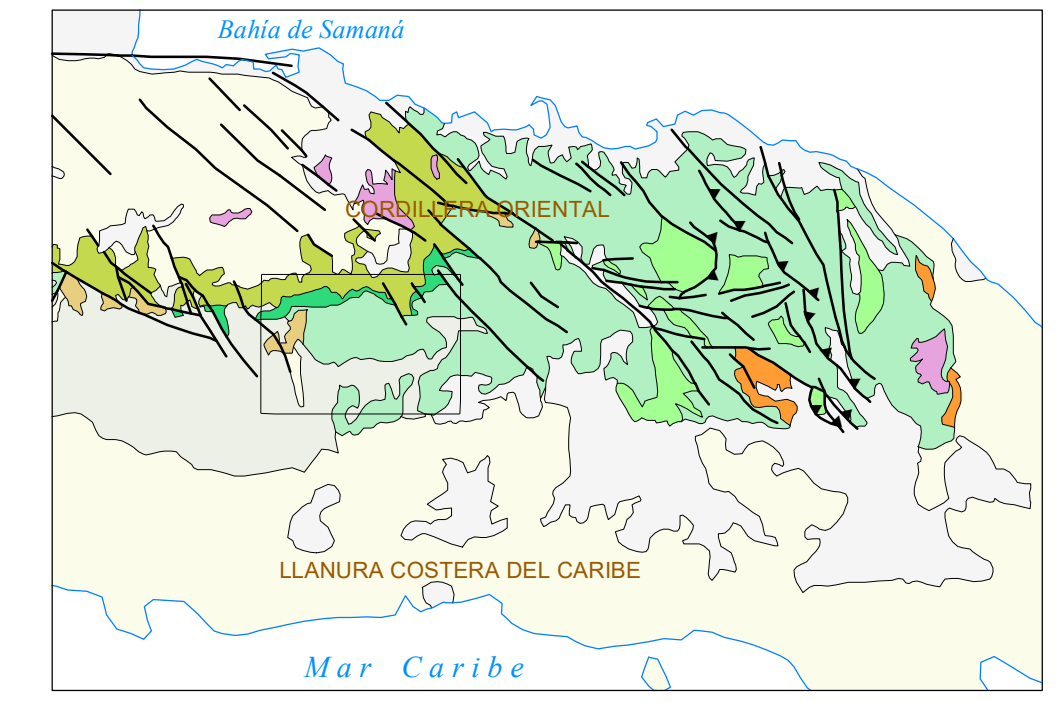
MAPA ÍNDICE



SECCIONES GEOLÓGICAS

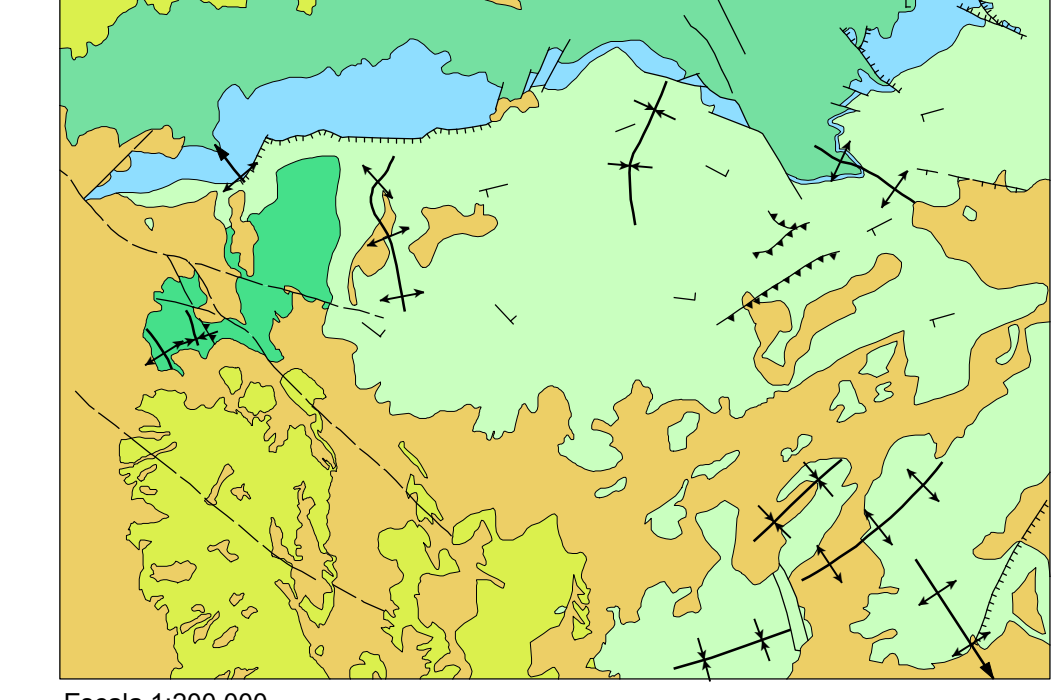


ESQUEMA REGIONAL



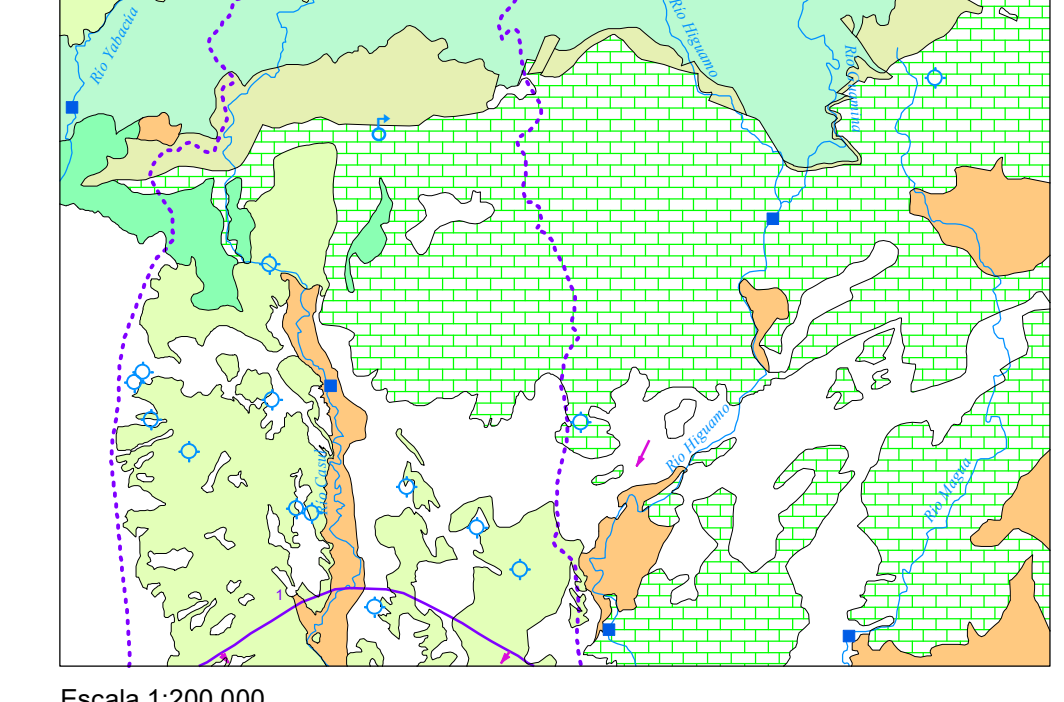
- Escala 1:1.000.000
- Cuaternario indiferenciado
 - Aluvios aluviales del Pleistoceno-Holoceno
 - Fm. Cevecos, Yaguajay y equivalentes
 - Fm. Las Guayabas-Las Lagunas Cret. Superior
 - CORDILLERA ORIENTAL
 - Tonalitas no foliadas y Dioritas
 - Fm. Bejucal. Eoceno
 - Fm. Don Juan. Eoceno
 - Fm. Río Chavín. Cret. Superior
 - Fm. Las Guayabas-Las Lagunas Cret. Superior
 - Fm. Calizas de Hatillo. Apt.-Ab.
 - Fm. Los Ranchos. Cret. Inferior

ESQUEMA TECTÓNICO



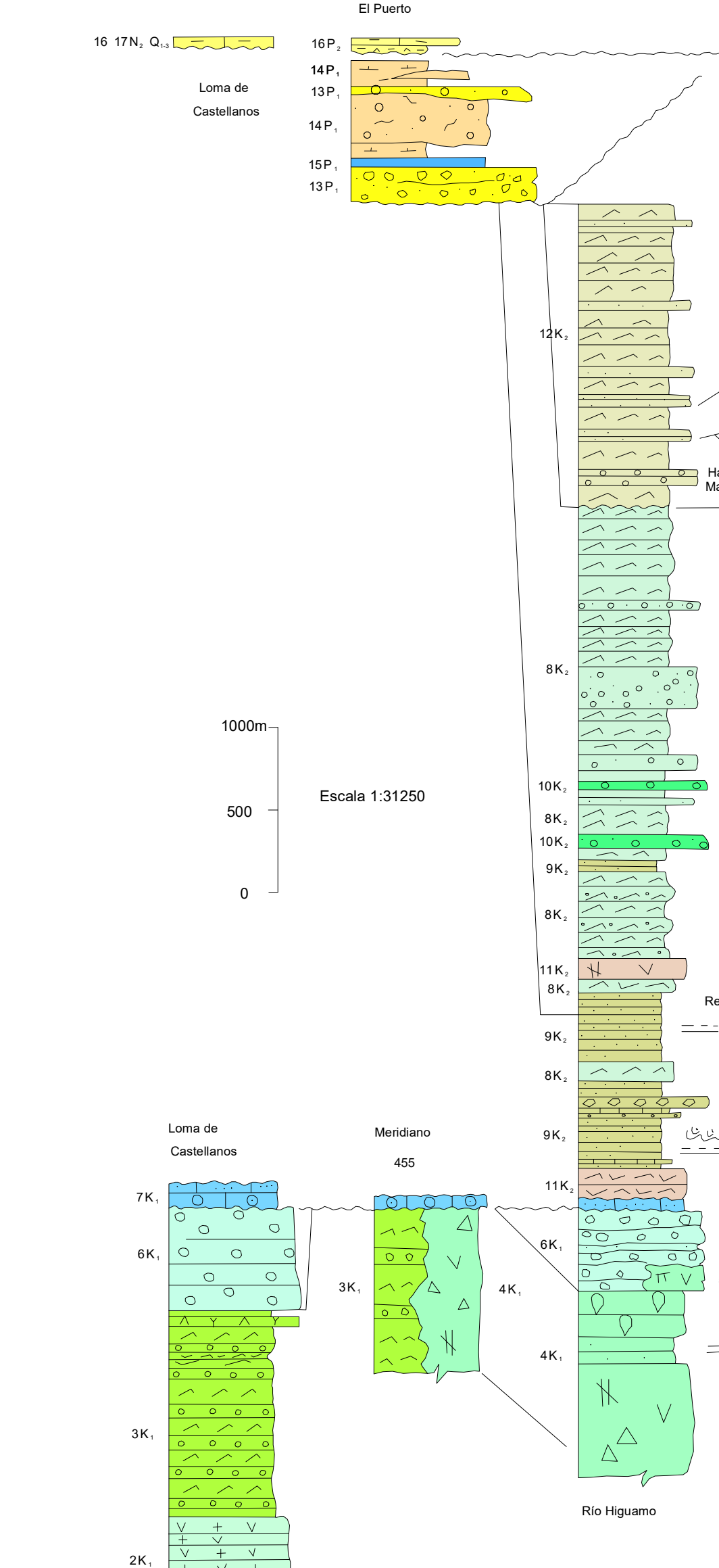
- Escala 1:200.000
- Cuaternario indiferenciado
 - Margas y calizas aren. de la Llanura Costera del Caribe (equiv. a la Fm. Los Hatillos) Plioceno-Pleistoceno
 - Fm. Don Juan. Eoceno
 - Fm. Las Guayabas Cretácico Superior
 - Fm. Hatillo Acuífero-Albano
 - Fm. Los Ranchos Cretácico Inferior
 - Fallas deducidas del Mapa Geomagnético

ESQUEMA HIDROGEOLOGÍCO



- Escala 1:200.000
- CUATERNARIO
 - Permeabilidad alta por porosidad intergranular. Terrazas, fondos de valle y gravas
 - Permeabilidad media-baja por porosidad intergranular. Clavas, colaciones y depósitos aluviales-cócolivos
 - Permeabilidad baja. Alteraciones argílicas
 - CRETACEO SUPERIOR
 - Permeab. medio-baja por porosidad intergranular y fracturación. Areniscas tobolosas, areniscas, conglomerados y lutitas
 - CRETACEO INFERIOR
 - Permeabilidad alta por karstificación. Calizas masivas
 - Permeabilidad baja por porosidad intergranular y fracturación. Basaltos, tobas, brechas y conglomerados
 - PLIOCENO-PLEISTOCENO
 - Permeabilidad medio-baja. Calizas margosas y lutitas

COLUMNAS ESTRATIGRÁFICAS SINTÉTICAS EN LAS PRINCIPALES UNIDADES O ZONAS



FINANCIADO POR EL PROGRAMA SYSMIN DE LA UNIÓN EUROPEA
AUTORIDAD CONTRATANTE: GOBIERNO DE LA REPÚBLICA DOMINICANA
ORDENADOR NACIONAL PARA LOS FONDOS EUROPEOS DE DESARROLLO