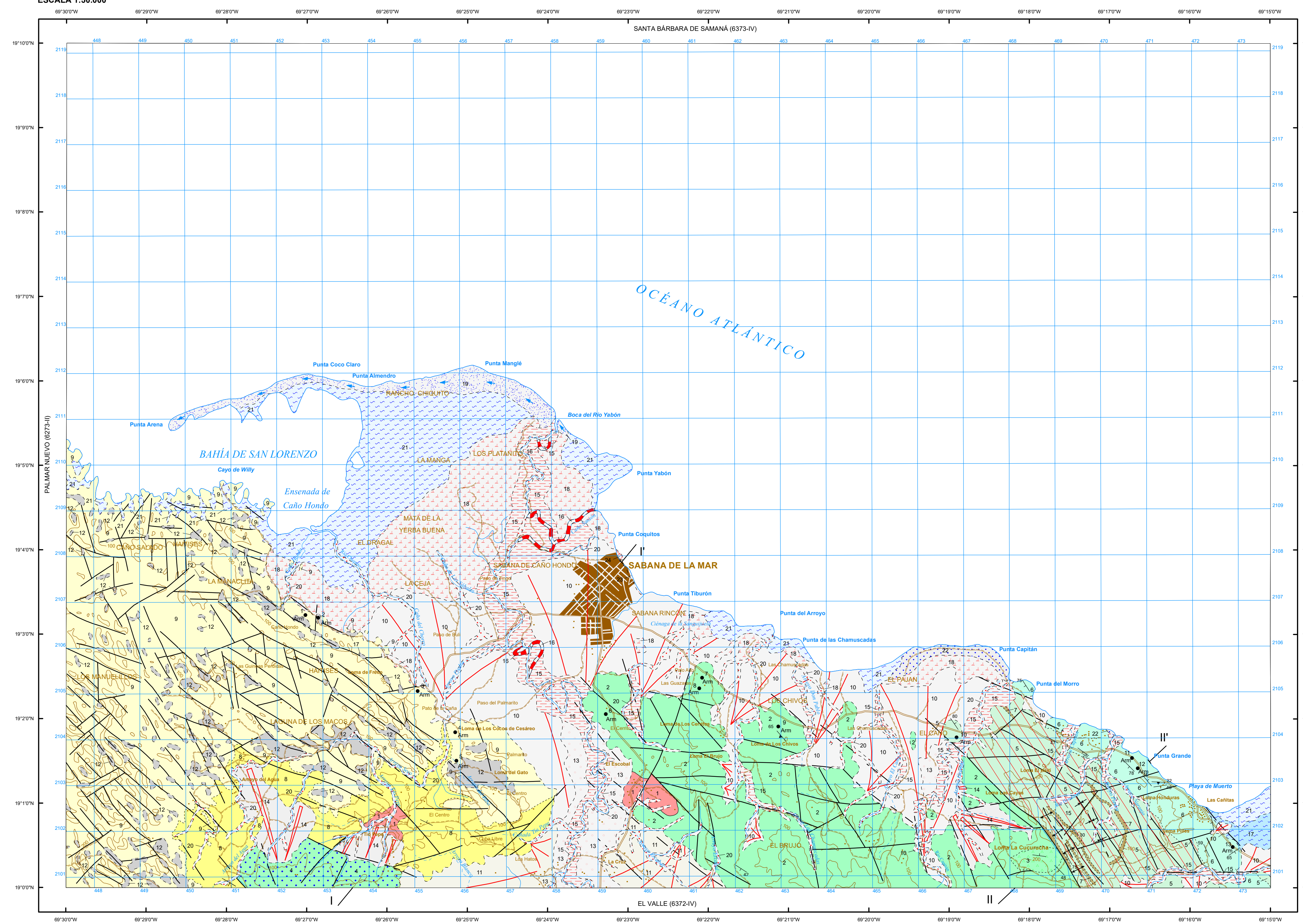
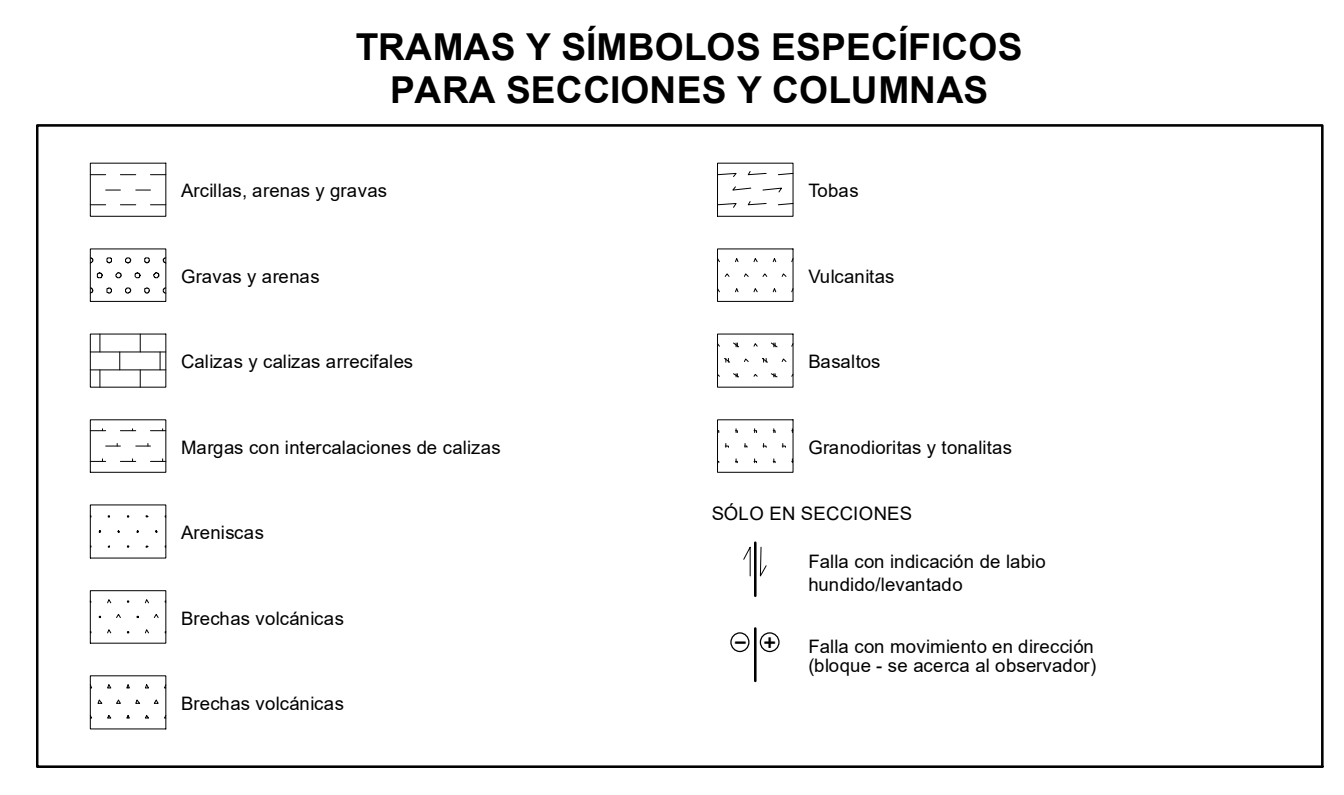
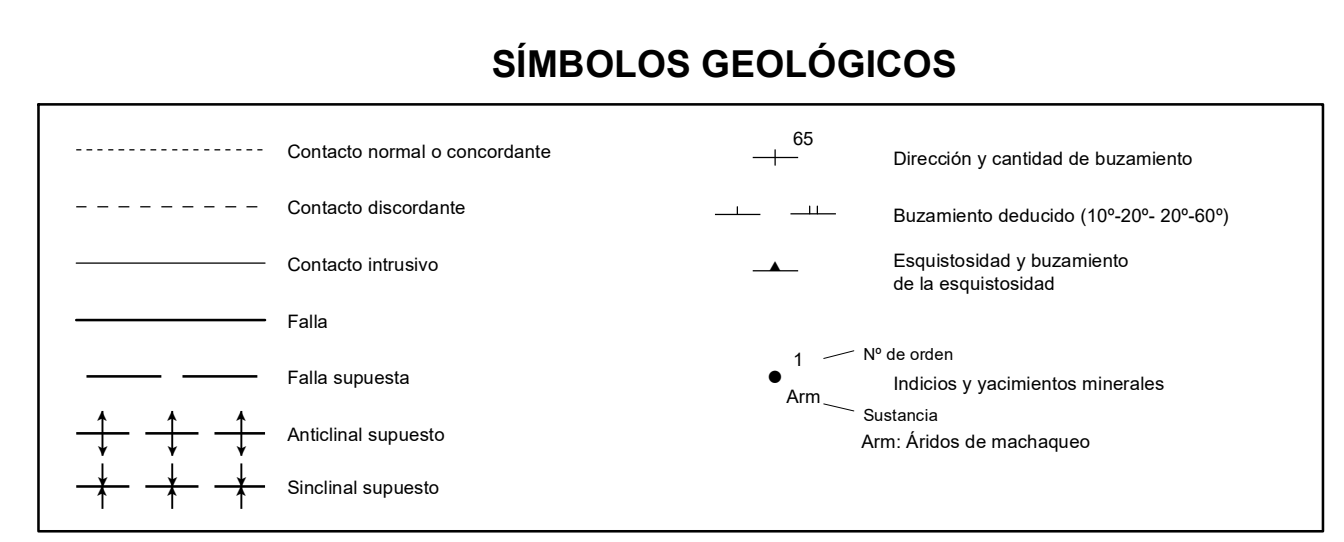
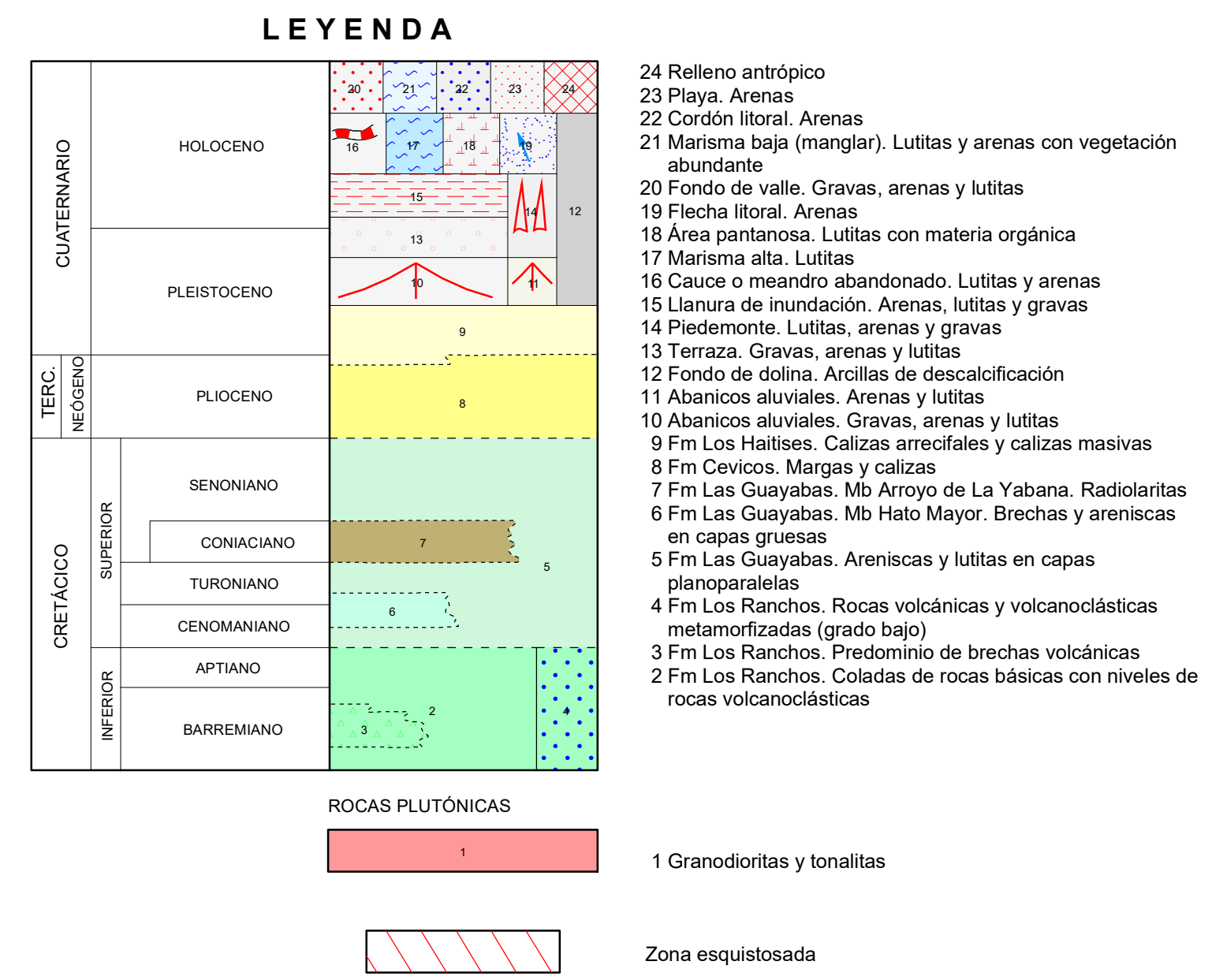


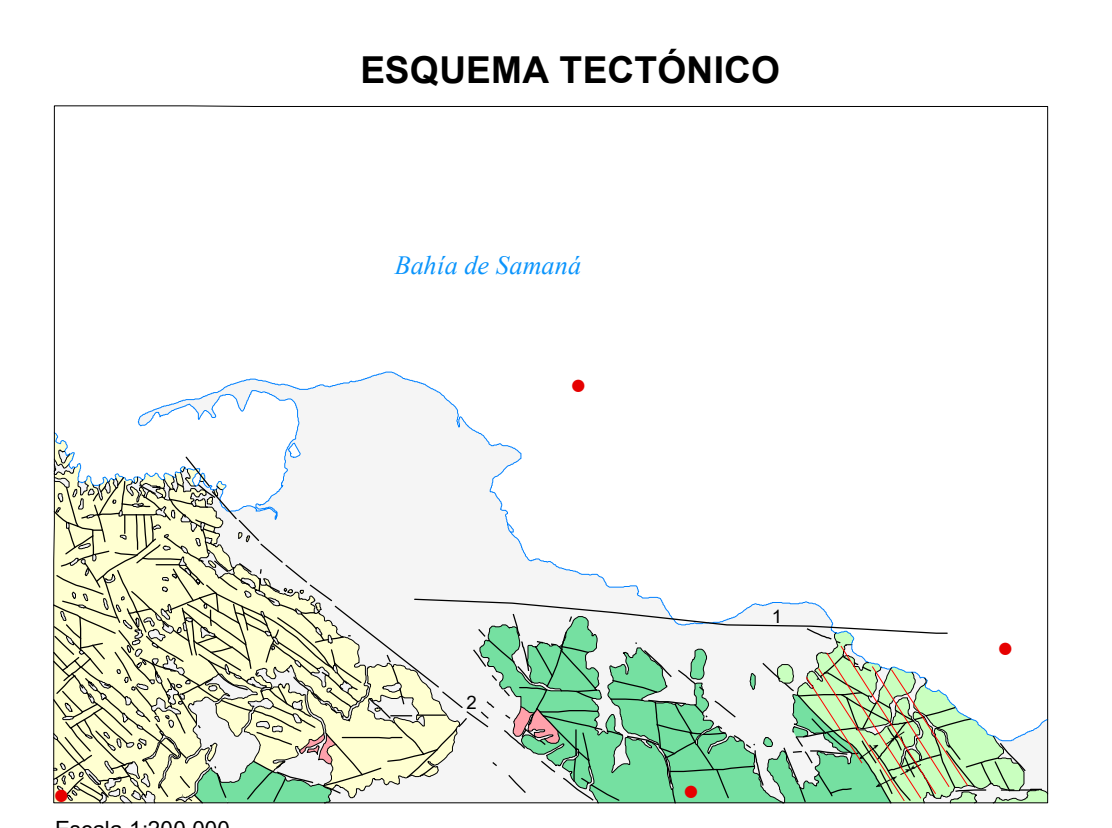
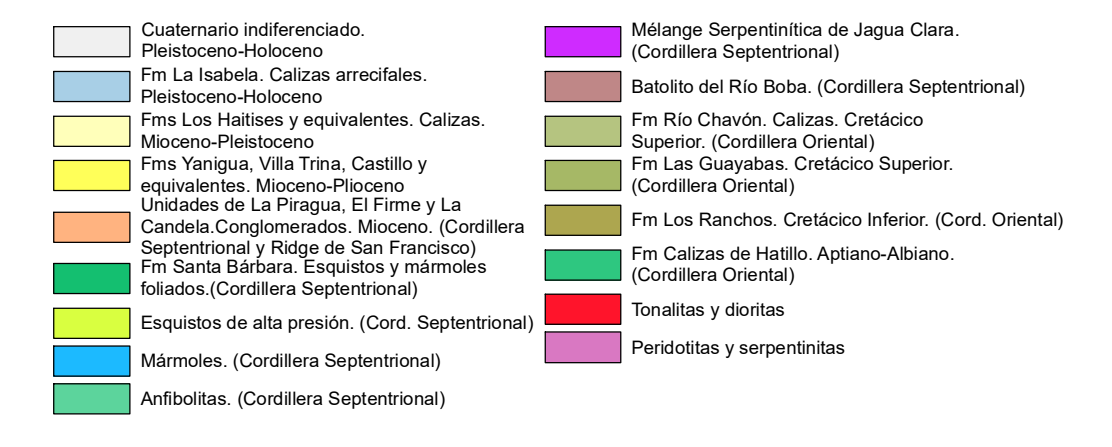
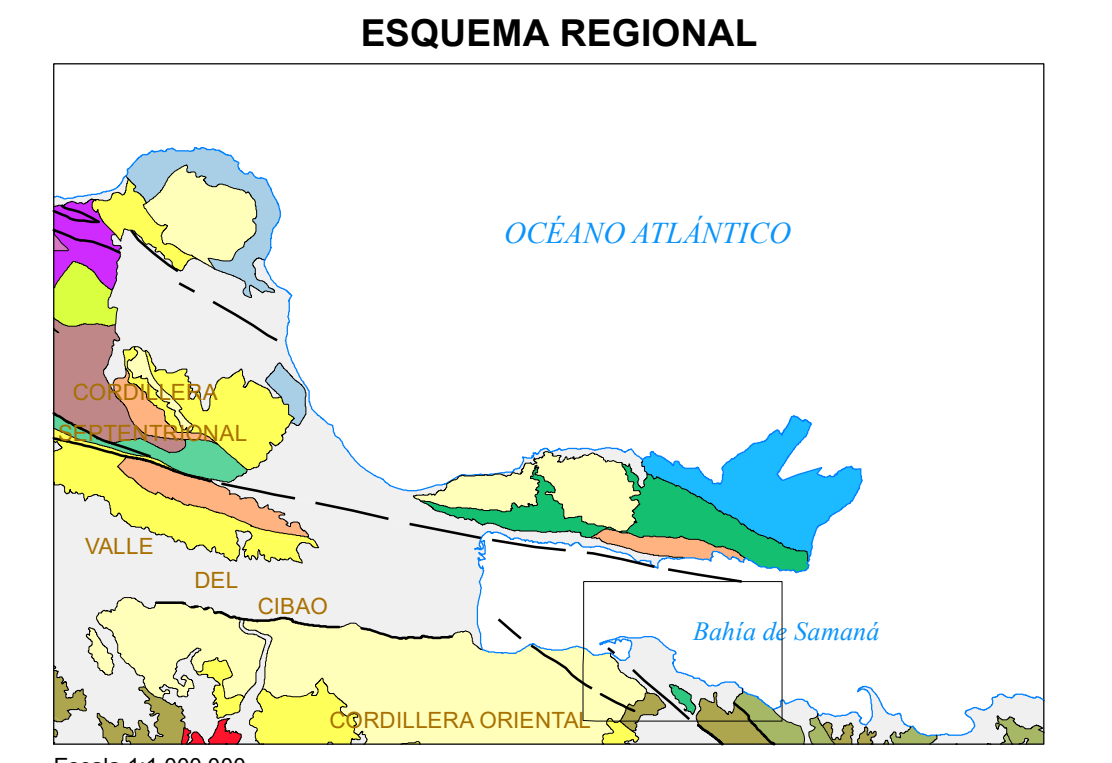
MAPA GEOLÓGICO DE LA REPÚBLICA DOMINICANA

SERVICIO GEOLÓGICO NACIONAL -SGN-

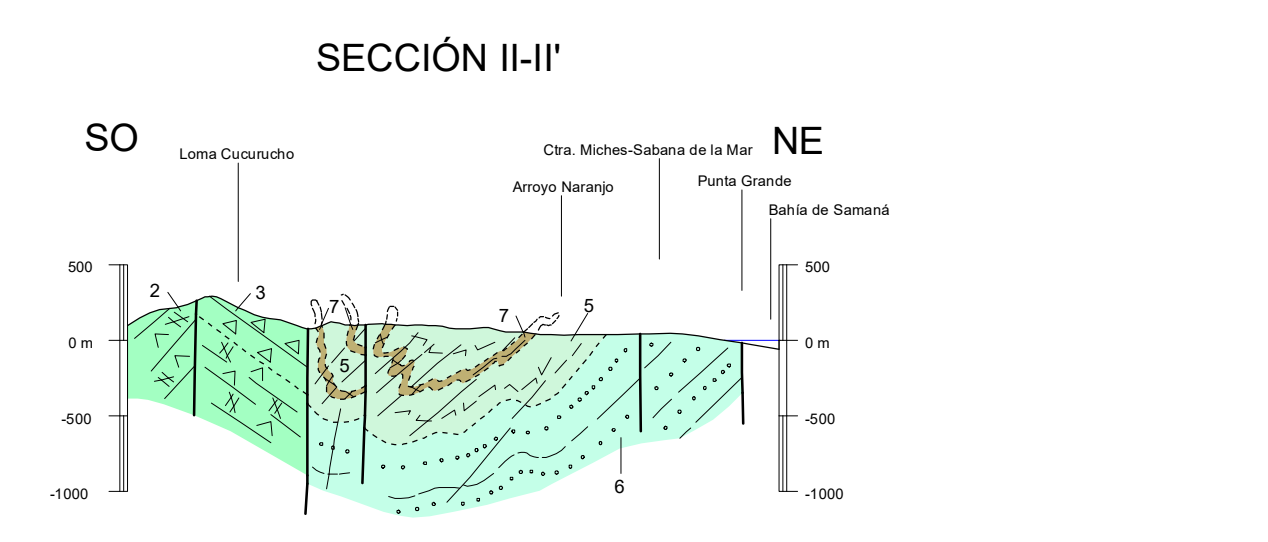
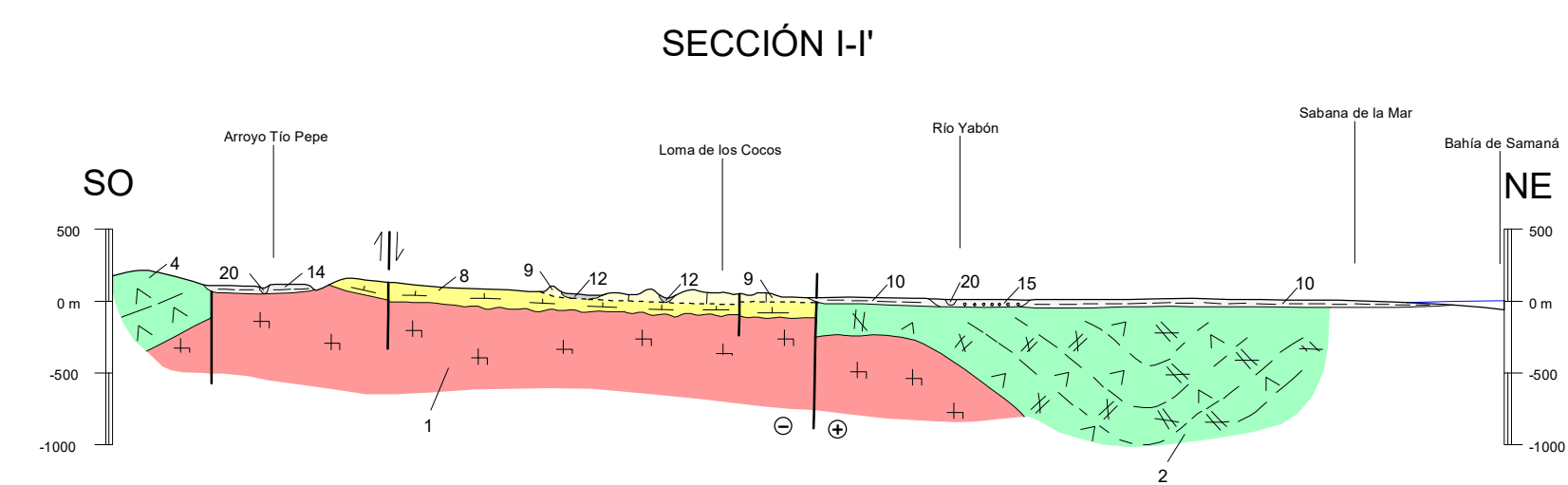


Proyección y Cuadrícula U.T.M. - Huso 19
Escala horizontal de las curvas de nivel: 100 metros
Adaptación y base: Mapa Topográfico 1:50,000
Bases topográficas proporcionadas por la Secretaría de Estado de Medioambiente

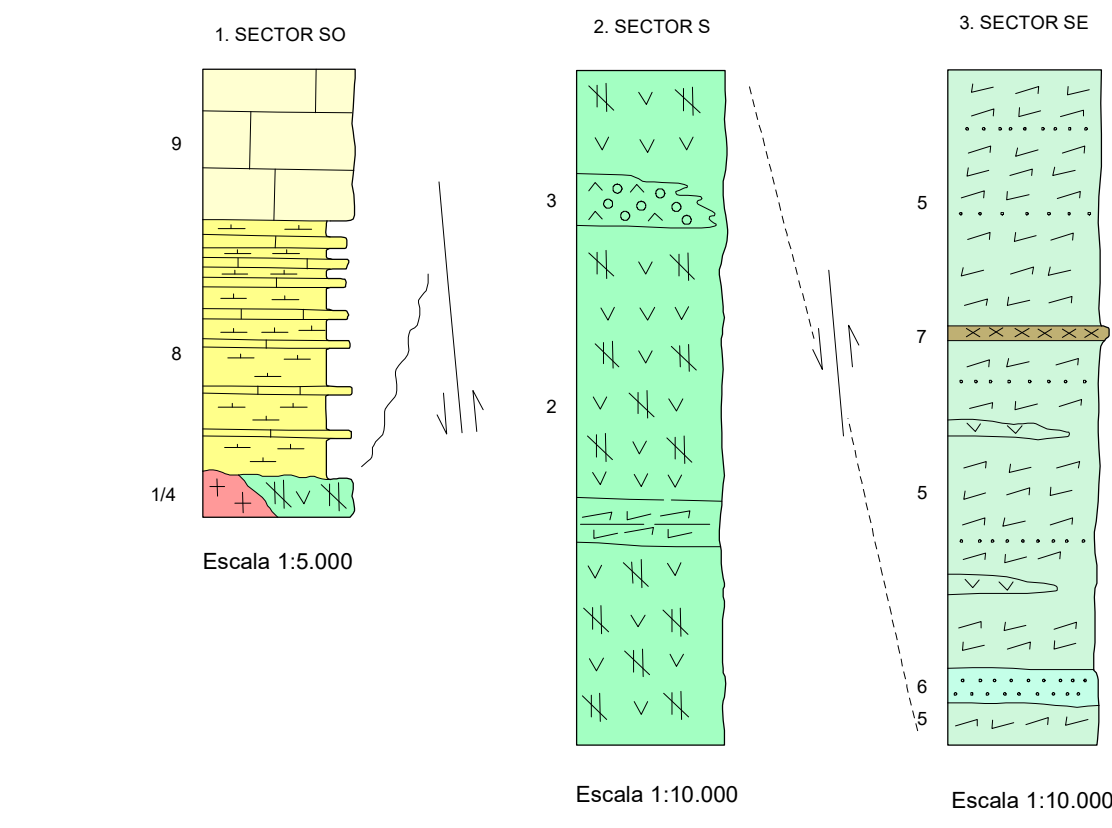
Realizado por el Consorcio IGME-BRGM-INYPSA (2007-2010)
Autor: Alberto Díaz de Neira (IGME)
Director del Proyecto: Eusebio López Caballero (IGME)
Supervisión Técnica: UTG-SYSMN (TYPSA)



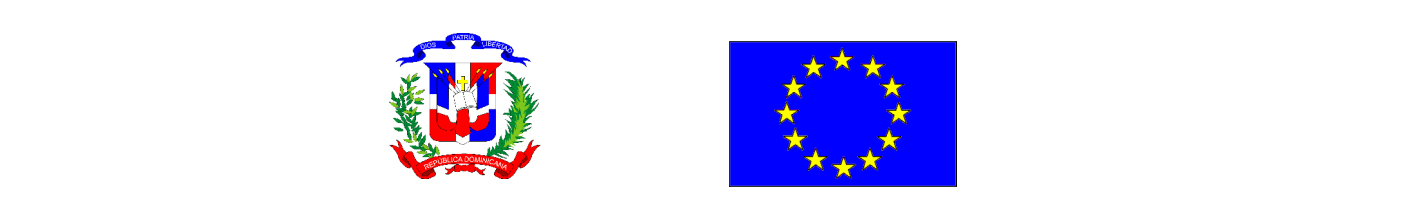
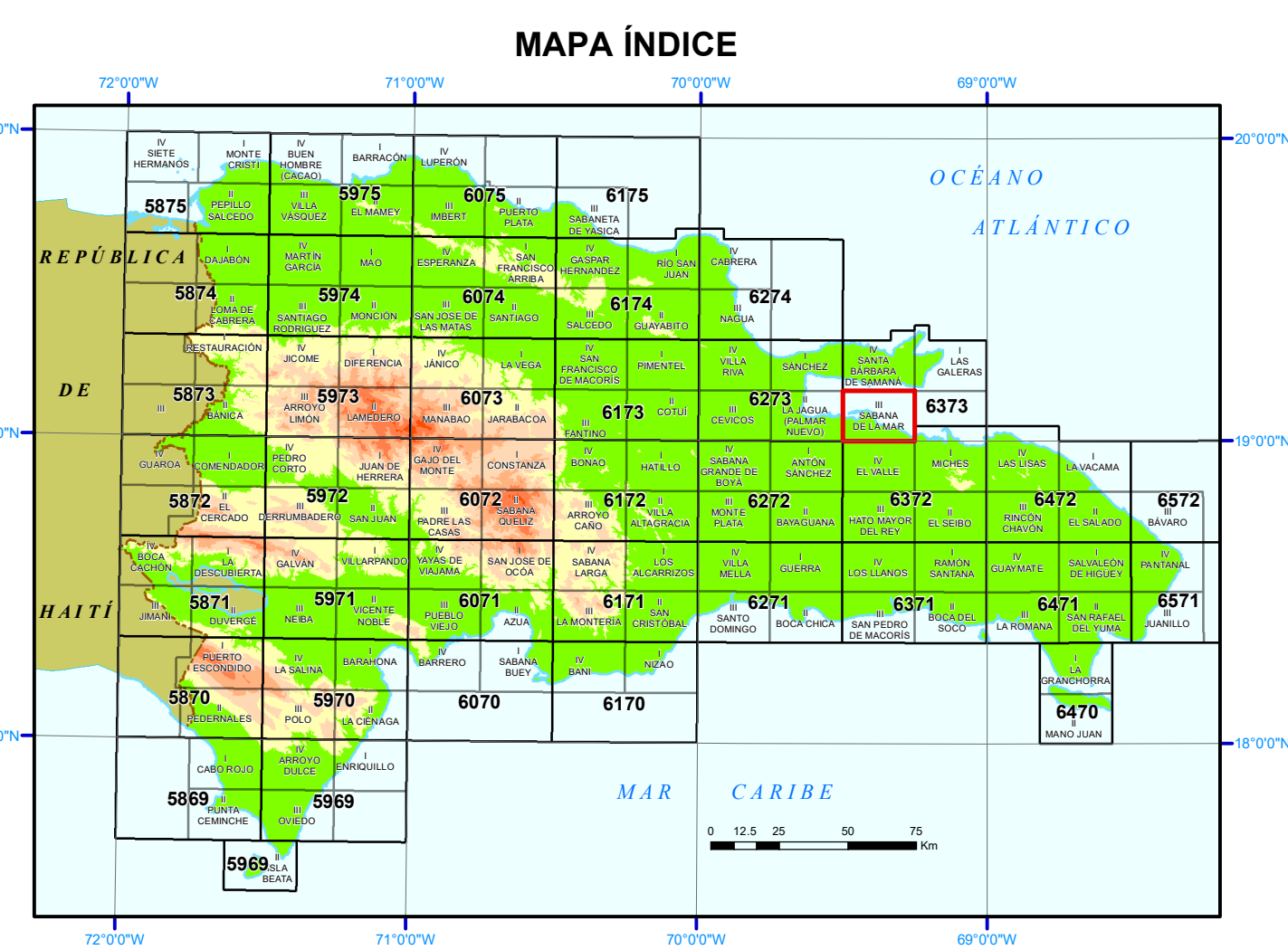
SECCIONES GEOLÓGICAS



COLUMNAS ESTRATIGRÁFICAS SINTÉTICAS EN LAS PRINCIPALES UNIDADES O ZONAS



Columnas	Coordenadas		
	X	Y	Z
1. SECTOR SO			SÍNTESIS
2. SECTOR S			SÍNTESIS
3. SECTOR SE			SÍNTESIS



FINANCIADO POR EL PROGRAMA SYSMIN II DE LA UNIÓN EUROPEA
AUTORIDAD CONTRATANTE: GOBIERNO DE LA REPÚBLICA DOMINICANA
ORDENADOR NACIONAL PARA LOS FONDOS EUROPEOS DE DESARROLLO