

**LEYENDA**

CUATERNARIO Q.	18 Aluvial-cóuvial. Limos, areniscas y gravas
ECOCENO SUP. - MIOC. P. N.	17 Fondo de valle. Areniscas, limos y gravas
ECOCENO INFERIOR - MEDIO	16 Terrazas. Gravas, areniscas y limos
PALEÓGENO P.	15 Albaricos aluviales. Limos, areniscas y gravas
MAASTRICHTIANO K.	14 Fm. Loma de Guano. Areniscas y brechas en depósitos desorganizados
CAMPANIANO K.	13 Fm. Loma de Guano. Areniscas mixtas de granos calcáreos y volcánicos
SANTONIANO K.	12 Fm. Bejucal. Caliza masiva con algas rojas y corales
CONACIANO K.	11 Fm. Loma de Anglada. Calizas grises con bioestructuras de radiolitas
	10 Fm. Loma de Anglada. Calizas arenosas y areniscas de color pardo
	9 Fm. Las Guayabas. Mb. Las Auyamas. Areniscas y limolitas carbonatadas
	8 Fm. Río Chavón. Calizas detríticas y calizas margosas con intercalaciones de areniscas y lutitas
	7 Fm. Las Guayabas. Mb. Atreyo La Yabana. Nivel guía de radiolitas laminadas en capas delgadas
	6 Fm. Las Guayabas. Radiolitas laminadas en capas delgadas
	5 Fm. Las Guayabas. Mb. Hato Mayor. Areniscas conglomeráticas
	4 Fm. Las Guayabas. Mb. Hato Mayor. Areniscas conglomeráticas
	3 Fm. Las Guayabas. Areniscas y lutitas en capas delgadas plano-paralelas

**ROCAS PLUTÓNICAS**

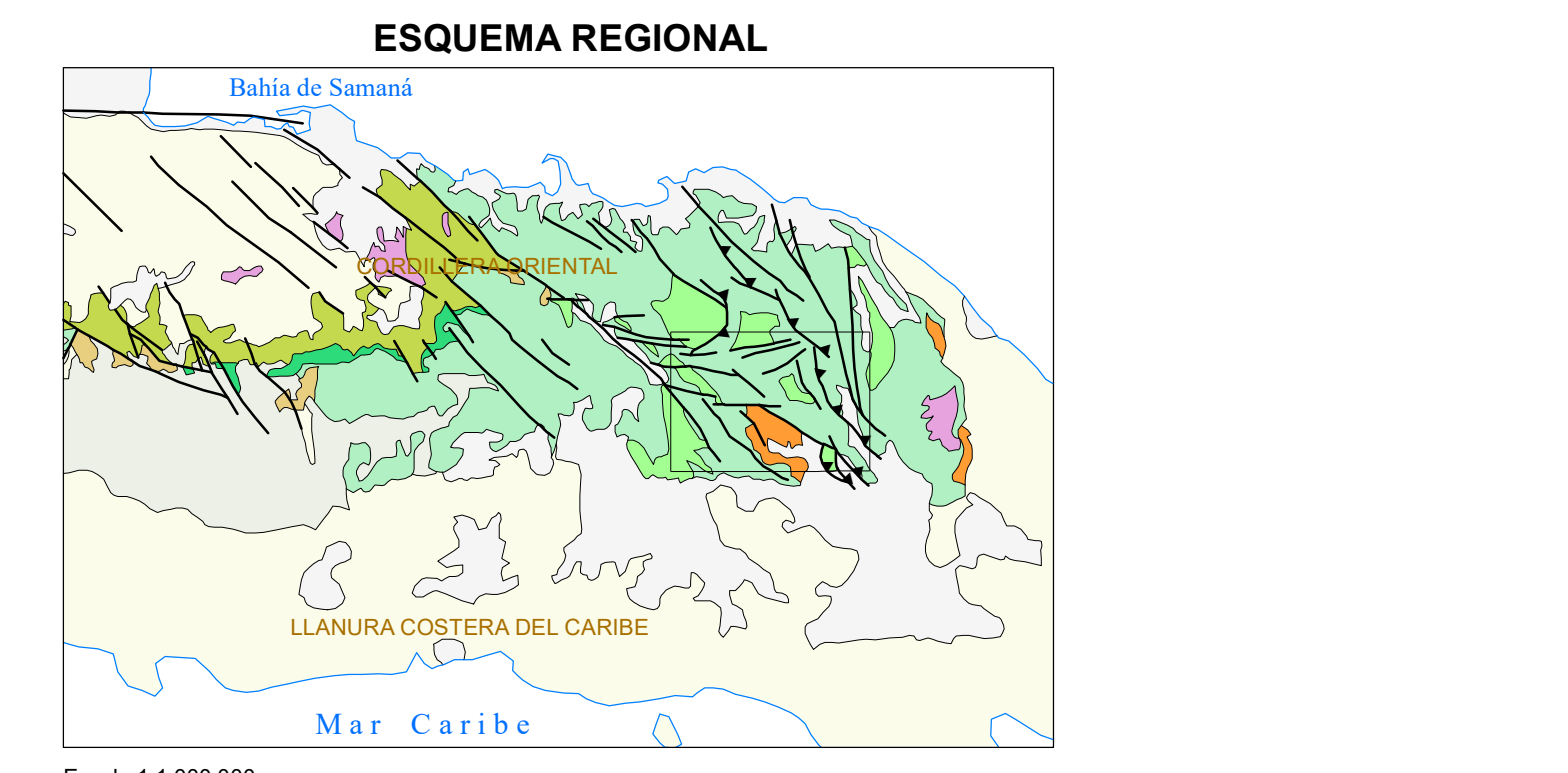
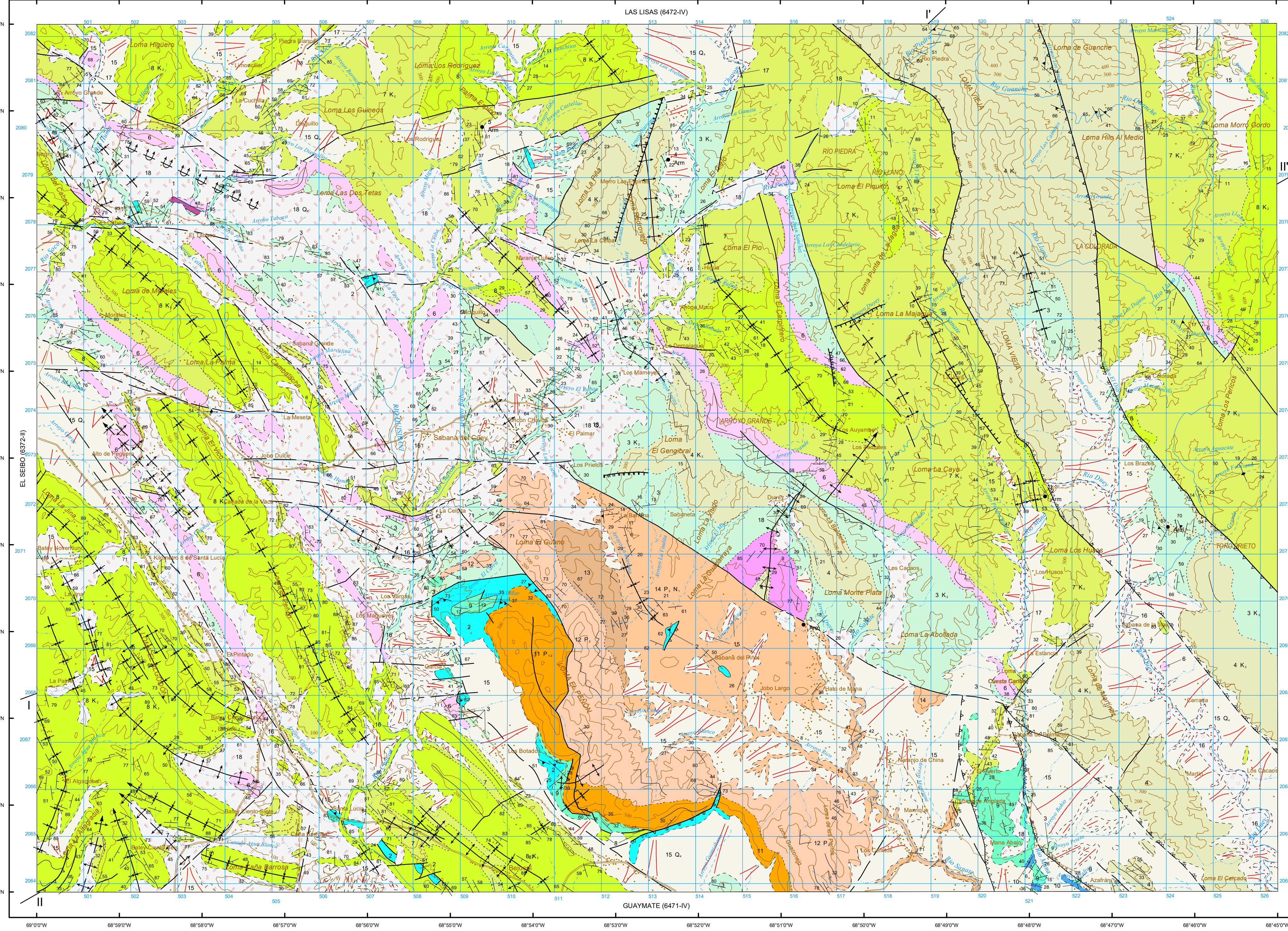
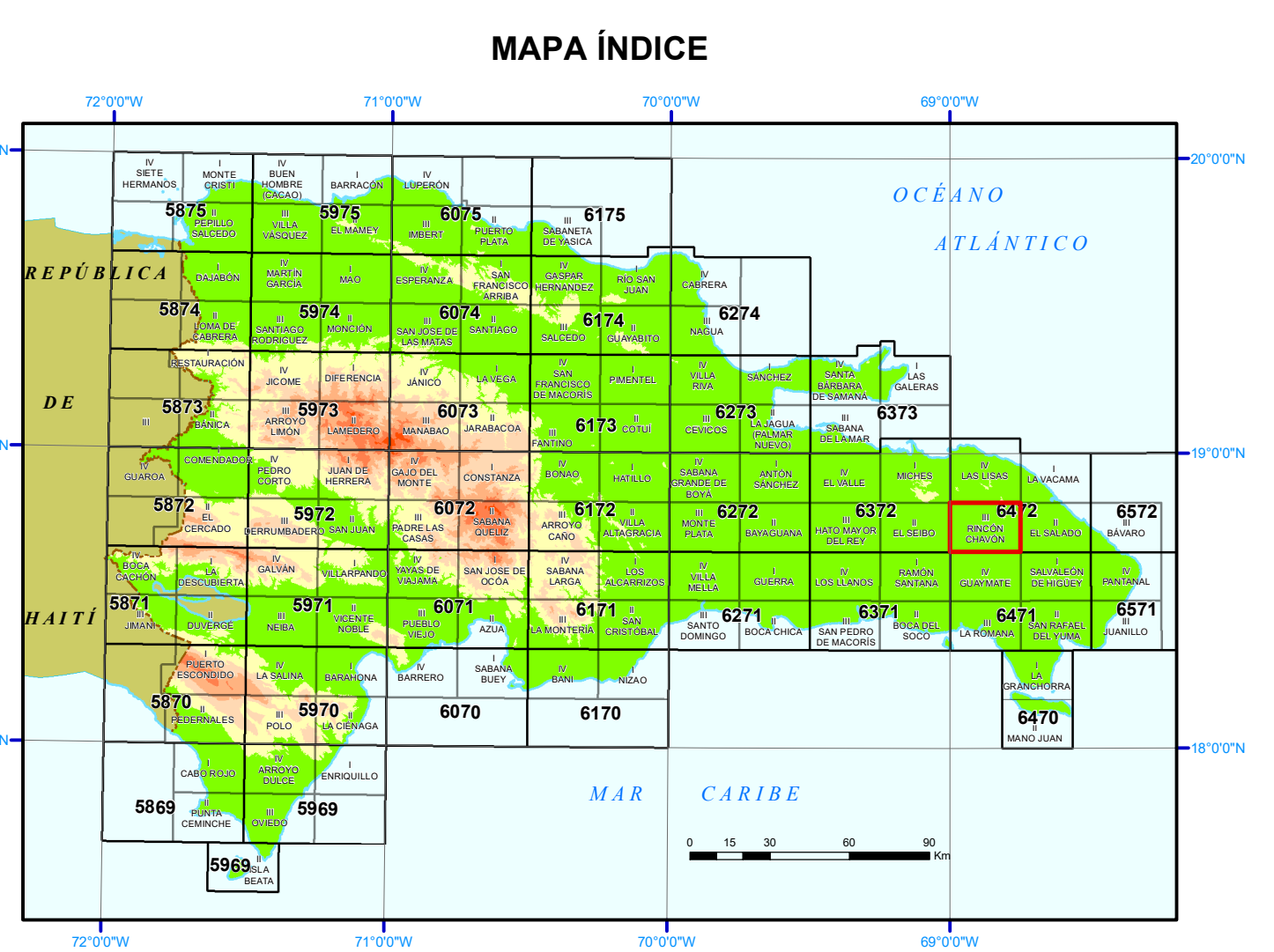
2 Rocas ultrabásicas y serpentinitas
1 Doleritas

**SÍMBOLOS GEOLÓGICOS**

----- Contacto concordante	----- Anticlinal
----- Contacto concordante supuesto	----- Anticlinal supuesto
----- Contacto discordante	----- Anticlinal volcado supuesto
----- Contacto intrusivo	----- Sinclinal
----- Trazo de capa	----- Sinclinal supuesto
----- Faja	----- Anticlinal con sentido de inmersión
----- Faja sujeta o cubierta	----- Anticlinal con sentido de inmersión supuesto
----- Faja con indicación de labio hundido	----- Sinclinal con sentido de inmersión
----- Faja inversa o cabalgamiento	----- Sinclinal con sentido de inmersión supuesto
----- Faja inversa o cabalgamiento supuesto	
----- Dirección y cantidad de buzamiento de la estratificación	
----- Estratificación subvertical	
----- Estratificación invertida	
----- Esquistosidad	
----- Esquistosidad subvertical	
----- Líneación marcada por charnecas de pliegues	

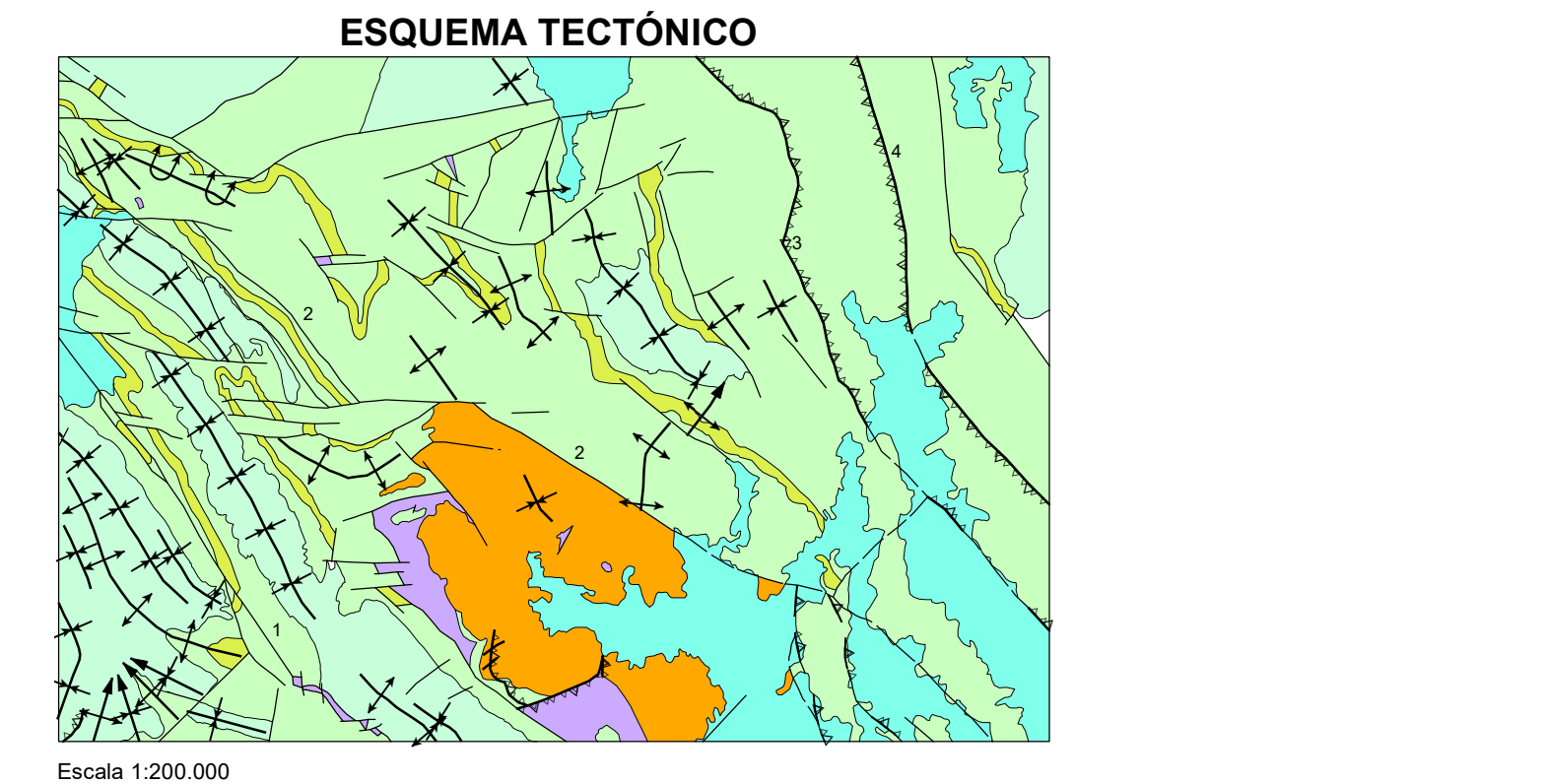
**TRAMAS Y SÍMBOLOS ESPECÍFICOS PARA SECCIONES Y COLUMNAS**

----- Arenisca	----- Brechas entre matriz arenosa con estructura desorganizada
----- Arenisca y conglomerado	----- Caliza detrítica con brechas, cantos de conglomerado y silicificaciones (duricitas)
----- Chert	----- Caliza micrítica con fosforíferos planolíticos
----- Limolitas carbonatadas	----- Caliza biotromal de radiolitas
----- Brecha	----- Caliza masiva con corales y algas
----- Caliza detrítica	----- Barras de biolitas y arena
----- Caliza masiva	----- Arenisca y conglomerado disperso, slump en la base



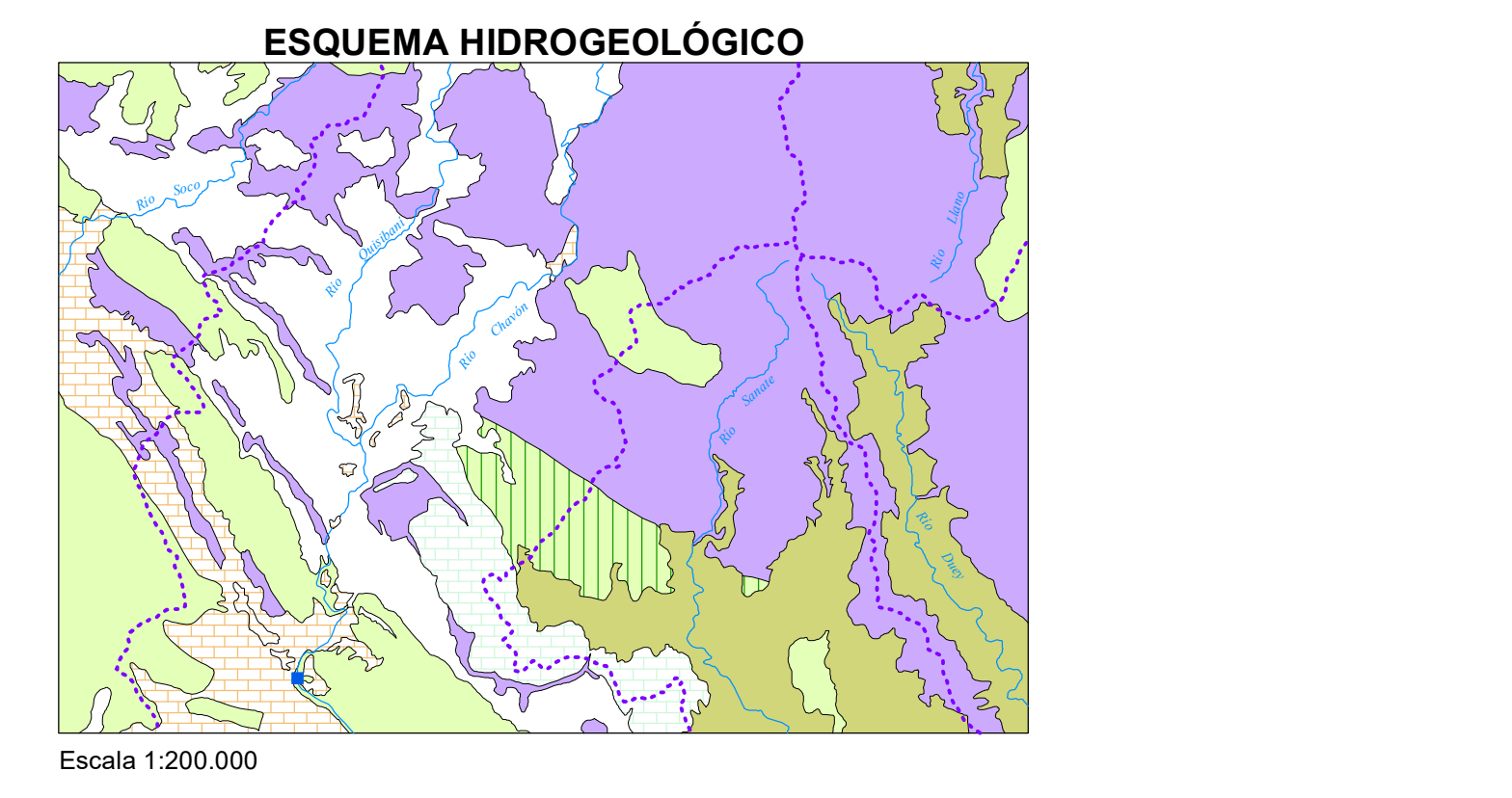
ESCALA 1:1.000.000

----- Cuaternario indiferenciado	----- Fm. D. Juan Eusebio
----- Albaricos aluviales del Pleistoceno-Holoceno	----- Fm. Río Chavón. Cret. Superior
----- Fms. Cevicos, Yaguajay y equivalentes	----- Fm. Las Guayabas-Las Lagunas Cret. Superior
----- CORDILLERA ORIENTAL	----- Fm. Calizas de Hato Apl-Ab
----- Tonalitas no foliadas y Dioritas	----- Fm. Los Ranchos. Cret. Inferior
----- Fm. Bejucal. Eoceno	



ESCALA 1:200.000

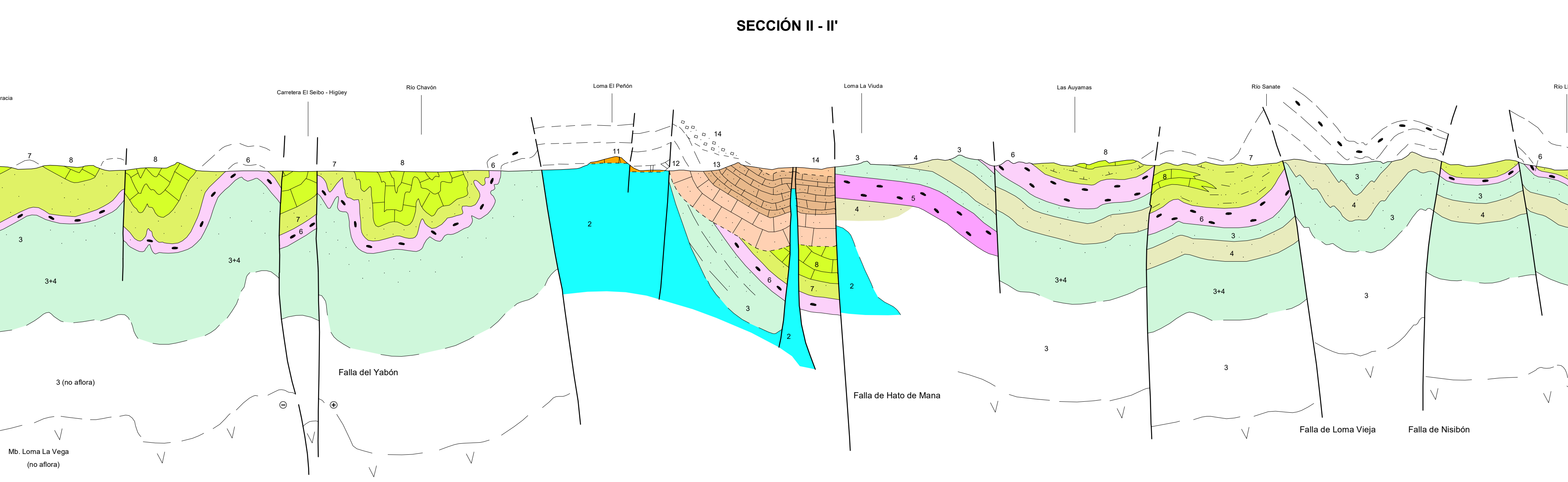
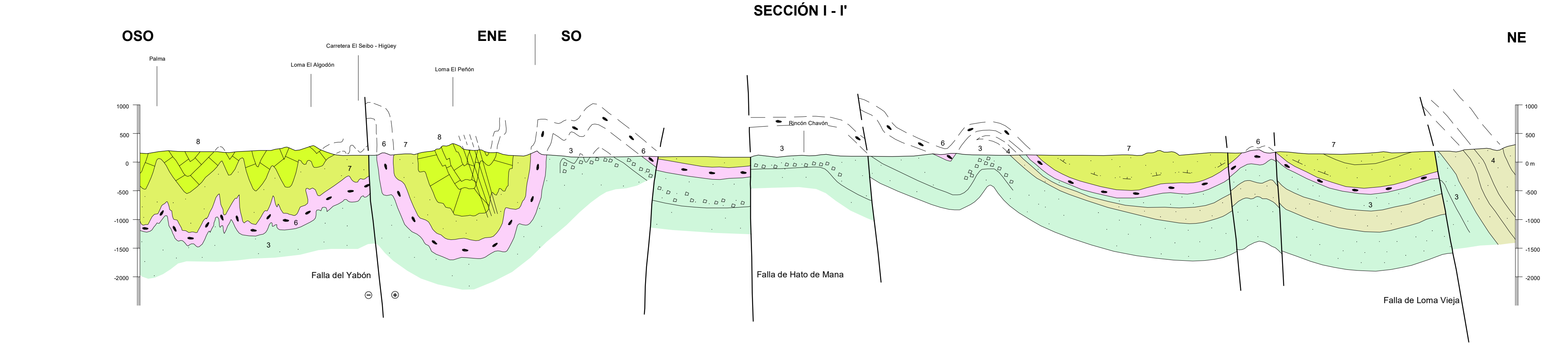
----- Cuaternario indiferenciado	----- Fm. Las Guayabas. Nivel de radiolitas
----- Unidad del Bejucal. Paleoceno-Eoceno	----- Rocas ultrabásicas y serpentinitas
----- Fm. Río Chavón. Santoniano	----- 1 Falla de Yabón
----- Fm. Las Guayabas. Cretácico Superior	----- 2 Falla de Hato de Mana
	----- 3 Falla de Loma Vieja
	----- 4 Falla de Nisbón



ESCALA 1:200.000

----- CUATERNARIO	----- Permeabilidad alta por porosidad intergranular, fisuras y grietas	----- Permeabilidad media. Calizas con intercalaciones de areniscas y lutitas
----- Permeabilidad media-baja por porosidad intergranular. Clastos, depósitos aluviales-cóuviales	----- Permeabilidad baja por porosidad intergranular y fracturas. Areniscas, lutitas, chert y serpentinitas	----- Permeabilidad baja. Alteraciones argílicas
----- Permeabilidad alta por Karstificación. Calizas	----- Permeabilidad baja por porosidad intergranular y fracturas. Areniscas y lutitas	----- División de aguas superficiales
----- Permeabilidad baja por porosidad intergranular y fracturas. Areniscas y lutitas		----- Estación de abros

**SECCIONES GEOLÓGICAS**



**COLUMNAS ESTRATIGRÁFICAS SINTÉTICAS EN LAS PRINCIPALES UNIDADES O ZONAS**

